

LEGENDA

- Ocean Discovery (GARDLINE)
- ▲ FUGRO Explorer/Bavenit
- ◆ Kullenberg (Rig Supporter/Northern Resolution)
- ~ Contorno Batimétrico (IC=100m)
- Gasoduto 24"

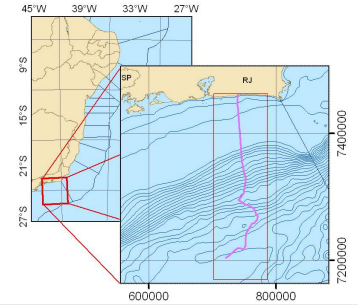
Declividade (°)

- 0.0 - 1.0
- 1.1 - 2.0
- 2.1 - 3.0
- 3.1 - 4.0
- 4.1 - 5.0
- 5.1 - 6.0
- 6.1 - 7.0
- 7.1 - 8.0
- 8.1 - 9.0
- 9.1 - 10.0
- > 10.0

DADOS DE REFERÊNCIA

Sísmicas de Alta Resolução: NE TUPI, TUPI2009, IRACEMA, IARA, ENTORNO DE IARA 2012, ENTORNO DE IARA COMPLEMENTAR, FLORIM 2012, FRANCO 2011, FRANCO COMPLEMENTAR 2011
 Sísmicas 3D: CLUSTER PRF, BS500ARA, BS43D, BMS24_3D, FRANCO3D
 Dados Regionais: entre as cotas 104m a -800m

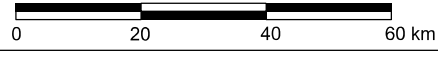
MAPA DE LOCALIZAÇÃO



0	EMISSÃO ORIGINAL	23/08/13	GM	GM	GM
REV.	DESCRIÇÃO	DATA	EXEC	REV	APRO

INFORMAÇÕES CARTOGRÁFICAS

Projeção: Universal Transversa de Mercator
 MC: -45 Datum: SIRGAS2000



AS INFORMAÇÕES DESTES DOCUMENTOS SÃO PROPRIEDADE DA PETROBRAS, SENDO PROIBIDA A UTILIZAÇÃO FORA DA SUA FINALIDADE.
 FORMULÁRIO PERTENCENTE A NORMA PETROBRAS N-381 REV. G ANEXO A

BR PETROBRAS		NP-2	
CLIENTE:	CENPES/PDEP/TEO	TEMA:	DECLIVIDADE
ÁREA:	GASODUTO CERNAMBI-MARICÁ (ROTA 3 E EXTENSÃO ROTA 3)		
TÍTULO:	PERFIL GEOLÓGICO PARA ANÁLISE DE ESTABILIDADE DE TALUDES		
PROJ. E&P-SERV/US-SUB/GM	EXEC. US-SUB/GM	VERIF. US-SUB/GM	
APROV. US-SUB/GM	EDITOR US-SUB/GM	MAPA 2	
DATA 23/08/2013	Nº	031-13	