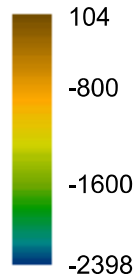


LEGENDA

- Ocean Discovery (GARDLINE)
- ▲ FUGRO Explorer/Bavenit
- ◆ Kullenberg (Rig Supporter/Northern Resolution)
- ~ Contorno Batimétrico (IC=100m)
- 🟡 Gasoduto 24"

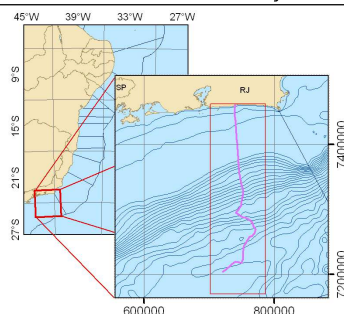
Profundidade (m)



DADOS DE REFERÊNCIA

Sísmicas de Alta Resolução: NE TUPI, TUPI2009, IRACEMA, IARA, ENTORNO DE IARA 2012, ENTORNO DE IARA COMPLEMENTAR, FLORIM 2012, FRANCO 2011, FRANCO COMPLEMENTAR 2011
 Sísmicas 3D: CLUSTER PRF, BS500ARA, BS43D, BMS24_3D, FRANCO3D
 Dados Regionais: entre as cotas 104m a -800m

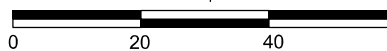
MAPA DE LOCALIZAÇÃO



0	EMISSÃO ORIGINAL	23/08/13	GM	GM	GM
REV.	DESCRIÇÃO	DATA	EXEC	REV	APRO

INFORMAÇÕES CARTOGRÁFICAS

Projeção: Universal Transversa de Mercator
 MC: -45 Datum: SIRGAS2000



AS INFORMAÇÕES DESTES DOCUMENTOS SÃO PROPRIEDADE DA PETROBRAS, SENDO PROIBIDA A UTILIZAÇÃO FORA DA SUA FINALIDADE. FORMULÁRIO PERTENCENTE A NORMA PETROBRAS N-381 REV. G ANEXO A



CLIENTE: CENPES/PDEP/TEO TEMA: BATIMETRIA

ÁREA: GASODUTO CERNAMBI-MARICÁ (ROTA 3 E EXTENSAO ROTA 3)

TÍTULO: PERFIL GEOLÓGICO PARA ANÁLISE DE ESTABILIDADE DE TALUDES

PROJ. E&P-SERV/US-SUB/GM	EXEC. US-SUB/GM	VERIF. US-SUB/GM
APROV. US-SUB/GM	EDITOR US-SUB/GM	MAPA 1
DATA 23/08/2013	Nº 031-13	