

ANEXO FOTOGRÁFICO:

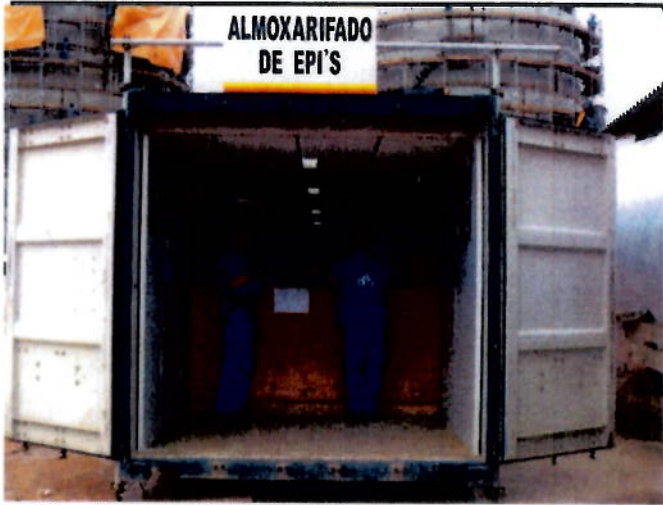


Foto 01 – Almojarifado de EPI.



Foto 02 – Derramamento do suposto produto utilizado água para representar o produto líquida.



Foto 03 – FISPQ do produto estava no local.



Foto 04 – Comunicação do colaborador ao inspetor ambiental.



Foto 05 – Inspetor ambiental iniciando a contenção, pegando materiais necessários do kit ambiental .



Foto 06 – Inspetor ambiental iniciando o a contenção, kit ambiental proximo da área estava completo completo.