

DOCUMENTOS DE REFERÊNCIA

1-DE-3238,04-I223-942-MNH-001/002
 PLANTAS DE CLASSIFICAÇÃO DE ÁREAS
 2-DOCUMENTO S/N, SOB A FORMA DE SKETCH DO
 PLANO DE SEGURANÇA, FORNECIDO PELO CLIENTE.

NOTAS GERAIS

1- SIMBOLOGIA CONFORME IMO, CONVENÇÃO SOLAS 1974, RESOLUÇÃO A.654(16).
 2- ELEVACÕES EM METROS.

CLASSIF.	SIMBOLOGIA	NOMENCLATURA	QTD. TOTAL	OBSERVAÇÕES
PROTEÇÃO, DETECÇÃO E COMBATE A INCÊNDIO		BELL FIRE ALARM	1	
		CAMPAINHA DE ALARME DE INCÊNDIO	1	
		EMERGENCY FIRE PUMP	1	
		BOMBA DE INCÊNDIO DE EMERGENCIA	1	
		WHEELED POWDER EXTINGUISHER	1	
		EXTINTOR MOVEL DE PÓ QUÍMICO	1	
		PORTABLE POWDER FIRE EXTINGUISHER	5	
		PORTABLE CO2 FIRE EXTINGUISHER	1	
		EXTINTOR PORTÁTIL DE CO2	1	
		HYDRANT	2	
		WATER FIRE HOSE AND NOZZLE	2	
		CHUVA DE MANGUEIRA DE INCÊNDIO E DIFUSOR DE ÁGUA	2	
SALVATAGEM		LIFEBUOY WITH LIGHT AND SMOKE SIGNAL	1	
		BOIA CIRCULAR COM DISPOSITIVO DE ILUMINAÇÃO E SINAL FUMEGEN	1	
		LIFEBUOY WITH LIGHTS	2	
		BOIA CIRCULAR COM DISPOSITIVO DE ILUMINAÇÃO	4	
		STRETCHER	1	
		MACA	1	
		LIFEBUOY WITH SMOKE SIGNAL	4	
		BOIA CIRCULAR COM SINAL FUMEGEN	4	
		ROTA DE FUGA	3	
		LIGHT ROCKETS	3	
		FOGUETE SINALIZADOR	3	
	DIVERSOS			

TABELA DE CARACTERÍSTICAS DA PLATAFORMA

ANO DE LANÇAMENTO		1974	
PROFUNDIDADE DE ÁGUA (m)		24	
CONVES	DIMENSÕES (m)	ELEVAÇÃO (m)	DIST. DO HORIZONTE (km)
SUPERIOR (TOP DECK)	12,10x12,10	17,600	15,0
PRINCIPAL (PRODUÇÃO)	16,40x14,60	13,000	12,9
UTILIDADE (CELLAR-DECK)	8,10x3,00	9,000	10,7
BOAT (LANDING)	6,40x6,20	4,700	7,7
GUINDASTE	MODELO	ALTURA (m)	ELEVAÇÃO (m)
	HR	9,50	27,10
OLEODUTO	RECEBEDOR	DIÂMETRO (pol.)	COMPRIMENTO (m)
	PGA-3	6"	1,466
GASODUTO	RECEBEDOR	DIÂMETRO (pol.)	COMPRIMENTO (m)
	PGA-1	3"	1,907

B	AS BUILT	16/05/11	VBSM	MAOJ	FCAT
A	ATENDIDOS OS COMENTÁRIOS	05/04/04	JSS	RCA	RT
O	REDESENHADO EM CAD E ATUALIZADO	07/01/04	MOISES	RCA	MOISES
REV.	DESCRIÇÃO	DATA	EXEC.	VERIF.	APROV.

AS INFORMAÇÕES DESTE DOCUMENTO SÃO PROPRIEDADE DA PETROBRAS, SENDO PROIBIDA A UTILIZAÇÃO FORA DA SUA FINALIDADE.
 FÓRMULÁRIO PERTENCENTE À NORMA PETROBRAS N-38/REV. F ANEXO A - FOLHA 08/08.



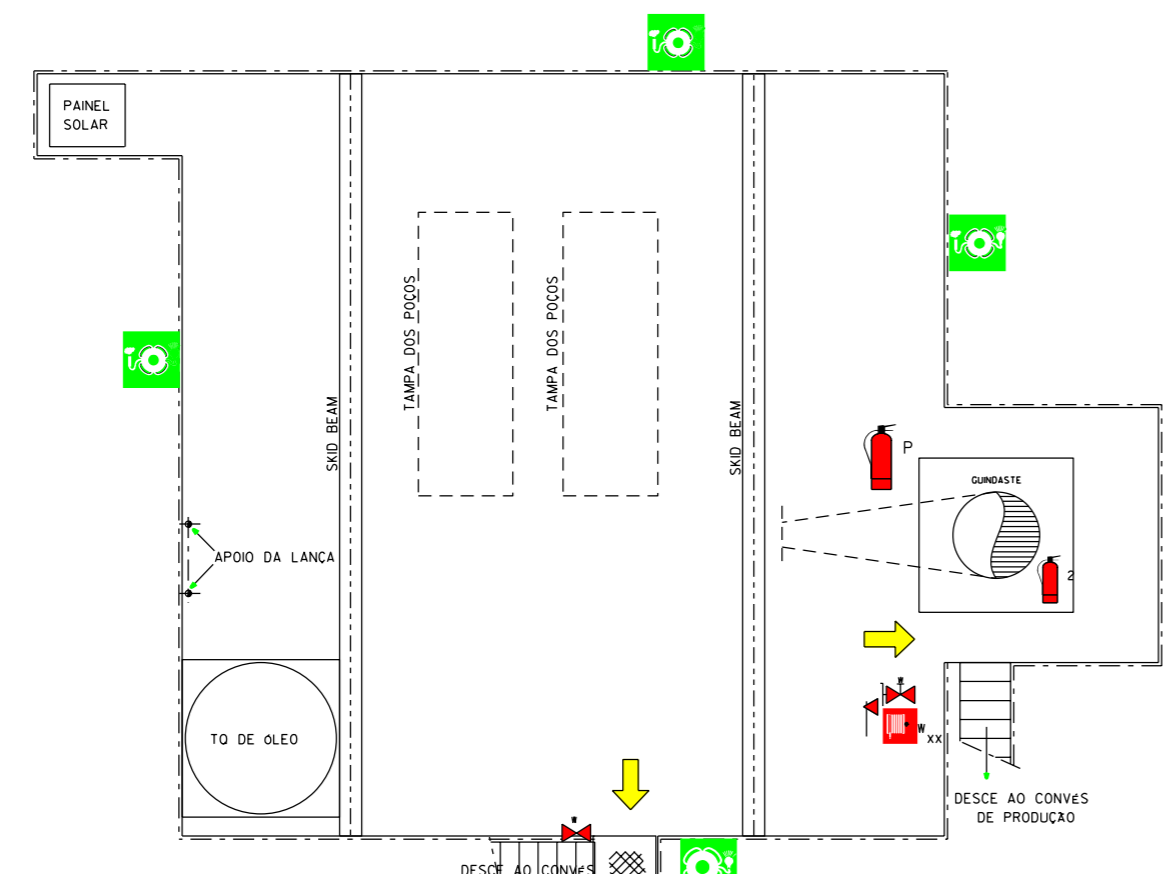
CLIENTE:
 UN-SEAL/ATP-SM

PROGRAMA:
 PLANO DE SEGURANÇA DAS PLATAFORMAS MARÍTIMAS

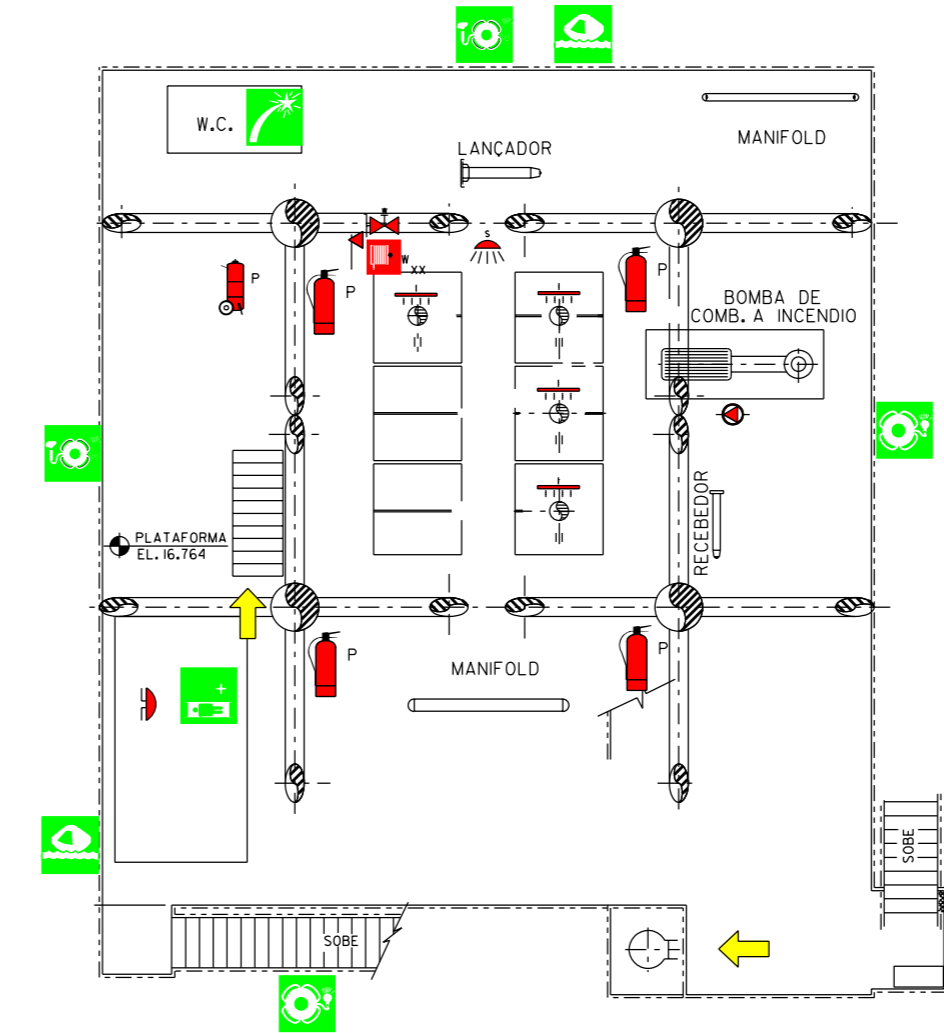
ÁREA:
 PLATAFORMA DE PRODUÇÃO PGA-4

TÍTULO:
 PLANO DE SEGURANÇA
 ARANJO GERAL

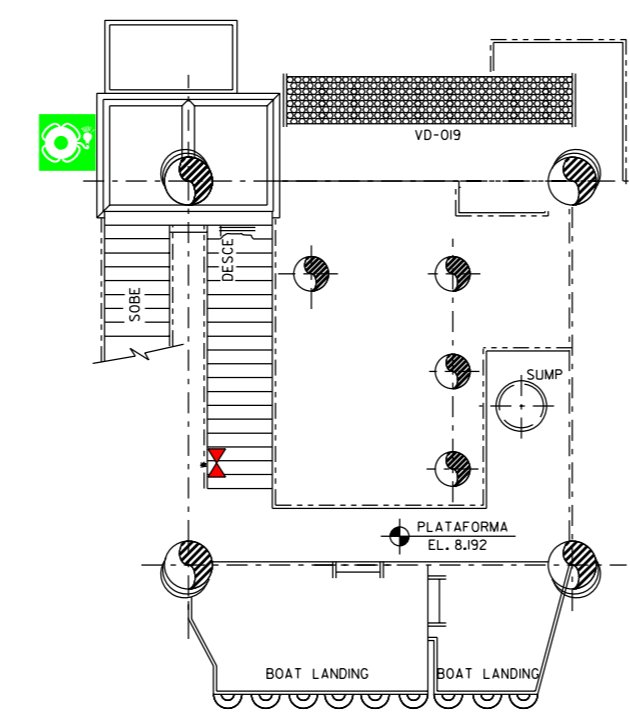
PROJ.	PET	DES. CAD.	JSS	VERIF.	RCA	APROV.	MAJ
ESCALA	H100	DOC. TIPO	ASP, 028/03	CC/01...	OT: G1172	FOLHA	01 de 01
DATA	NOV/03	NÚMERO	DE-3238,04-5400-947-E0H-001				



CONVES SUPERIOR



CONVES DE PRODUÇÃO



CONVES DE UTILIDADES E BOAT LANDING