

## II.1 - IDENTIFICAÇÃO DA INSTALAÇÃO

### II.1.1 - Instalação

Esta informação está disponível no PEI de cada campo ou de cada uma das Unidades Marítimas utilizadas nas atividades da Bacia de Sergipe-Alagoas, contempladas neste documento.

### II.1.2 - Empresa responsável pela operação da instalação

#### II.1.2.1 - Empresa responsável pelo gerenciamento da concessão

A empresa responsável pelas concessões onde se desenvolvem as atividades de perfuração e produção na Bacia de Sergipe-Alagoas, a que se refere este PEVO-SEAL é a PETROBRAS - Petróleo Brasileiro S/A.

O PEI dos campos e de cada uma das Unidades Marítimas utilizadas indica a Unidade de Operação a que a atividade em desenvolvimento pode estar vinculada, UO-SEAL ou E&P-EXP, conforme abaixo:

##### Quadro II.1.2.1-1 - Dados da UO-SEAL.

Unidade de Operações de Sergipe-Alagoas – UO-SEAL		
Rua do Acre, 2504 - Siqueira Campos, Aracajú, SE.		
CEP: 49.080-010	Tel: (79) 3212.2004	Fax: (79) 3212.2203

##### Quadro II.1.2.1-2 - Dados do E&P-EXP.

E&P-EXP/IABCL - E&P Exploração - Interpretação e Avaliação das Bacias da Costa Leste		
Avenida Chile, 300, 10º andar, Centro, Rio de Janeiro, RJ		
CEP: 20.031-170	Tel: (21) 2144-8549	Fax: (21) 2144-4601

### II.1.2.2 - Empresa responsável pela operação das Unidades Marítimas

Esta informação está disponível no PEI dos campos e de cada uma das Unidades Marítimas contempladas neste documento.

### **II.1.3 - Representante legal da instalação**

O representante legal da instalação será o Gerente Geral da UO-SEAL ou o Gerente Geral do E&P-EXP/IABCL, conforme a atividade de perfuração ou produção esteja sendo realizada a serviço de um destes órgãos.

#### **Quadro II.1.3-1 - Dados do representante legal da UO-SEAL.**

Gerente Geral da UO-SEAL - Eugênio Dezen		
Rua do Acre, nº 2504, Siqueira Campos, Aracaju – Sergipe		
CEP: 11.010-080	Tel: (13) 3249-7700	Fax: (13) 3249-7710

#### **Quadro II.1.3-2 - Dados do representante legal da E&P-EXP.**

Gerente Geral do E&P-EXP/IABCL - José Antônio Cupertino		
Avenida Chile, 300, 10º andar, Centro, Rio de Janeiro, RJ		
CEP: 20.031-170	Tel: (21) 2144-8549	Fax: (21) 2144-4601

### **II.1.4 - Coordenador das Ações de Resposta**

O Coordenador das Ações de Resposta deste Plano é apresentado no Anexo “II.1.4-1 – Integrantes da EOR”, juntamente com os demais integrantes da Estrutura Organizacional de Resposta, à exceção dos integrantes do Grupo de Operações da Unidade Marítima, que estão indicados no PEI dos campos e de cada uma das unidades marítimas.

### **II.1.5 - Localização em coordenadas geográficas e situação**

As atividades de perfuração e produção, objeto deste PEVO, ocorrem na Bacia de Sergipe-Alagoas em águas rasas, nos campos de Camorim, Caioba, Dourado e Guaricema e em águas profundas no campo de Piranema e Blocos BM-SEAL-4 BM-SEAL-10 e BM-SEAL-11.

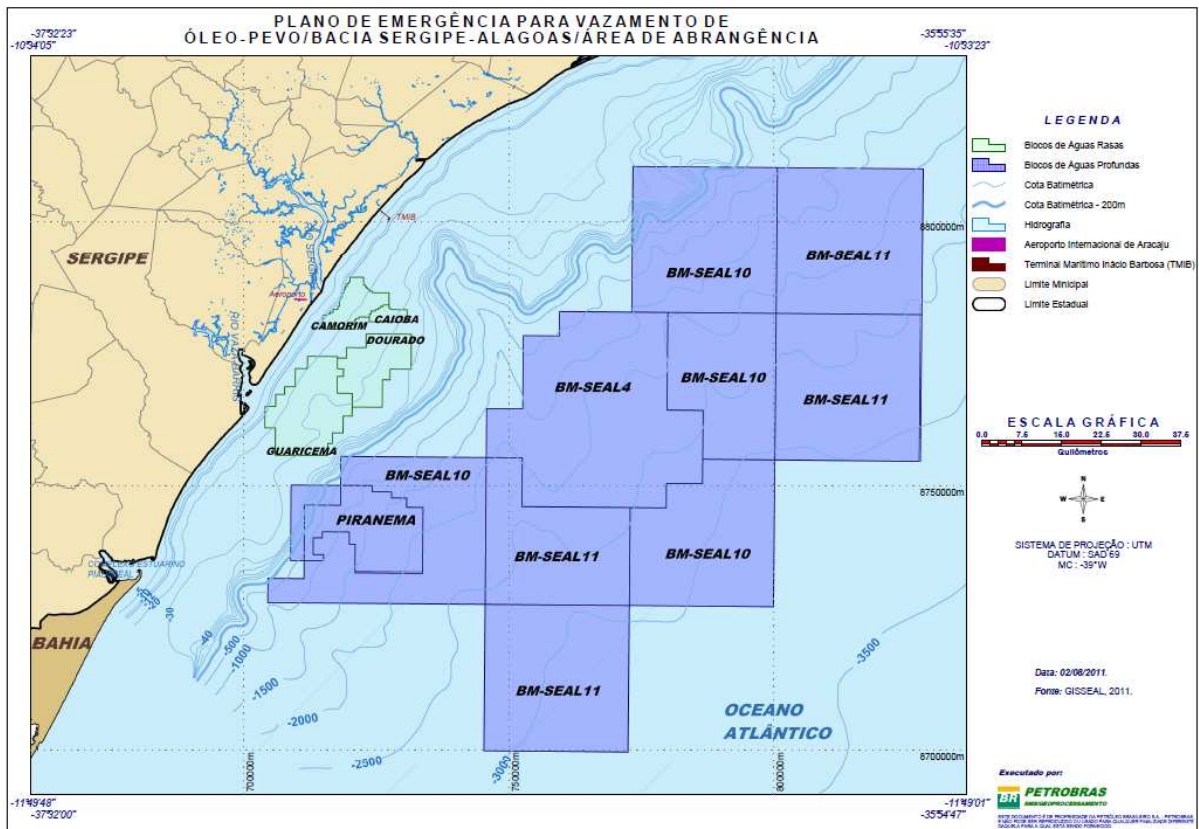
Os campos e blocos foram agrupados por similaridade para elaboração deste plano conforme apresentado na tabela II.1.5-1 abaixo.

**Tabela II.1.5-1 - Agrupamento das atividades por similaridade e localização**

Agrupamento	Campos / Blocos
Atividades em Águas Rasas	Atividades de Perfuração e Produção nos Campos de Camorim, Caioba, Dourado e Guaricema
Atividades em Águas Profundas	Atividades de Perfuração e Produção no Campo de Piranema Atividades de Perfuração nos Blocos BM-SEAL-4 BM-SEAL-10 e BM-SEAL-11

A figura II.1.5-1 abaixo demonstra as áreas onde ocorrem as atividades.

O Anexo “II.1.5-1 – Mapas, plantas e desenhos” deste Plano apresenta um maior detalhamento destas áreas.



**Figura II.1.5-1 – Localização e agrupamento das atividades realizadas na Bacia de Sergipe-Alagoas.**

### II.1.6 – Descrição dos acessos às instalações

Os acessos às Unidades Marítimas que operam na Bacia de Sergipe-Alagoas, e que serão normalmente utilizados durante as operações, são o marítimo e o aéreo.

### **II.1.6.1 – Acesso Marítimo**

O acesso marítimo é feito por embarcações a partir do Terminal Marítimo Inácio Barbosa - TMIB, localizado na Barra dos Coqueiros, em Sergipe, de onde partem os barcos de apoio utilizados para transportar diversos tipos de equipamentos e materiais de consumo.

As distâncias aproximadas e os tempos de navegação entre o TMIB e as Unidades Marítimas são apresentados nos seus planos de emergência.

### **II.1.6.2 – Acesso Aéreo**

O acesso aéreo às unidades é feito através de vôos pré-agendados por meio de helicópteros de empresas contratadas exclusivamente para este tipo de serviço. O aeroporto utilizado como base para estes vôos é o aeroporto Santa Maria em Aracaju, situado 12 km ao sul do centro da capital

As distâncias aproximadas e os tempos de vôo entre o aeroporto e as Unidades Marítimas são apresentados nos seus planos de emergência.