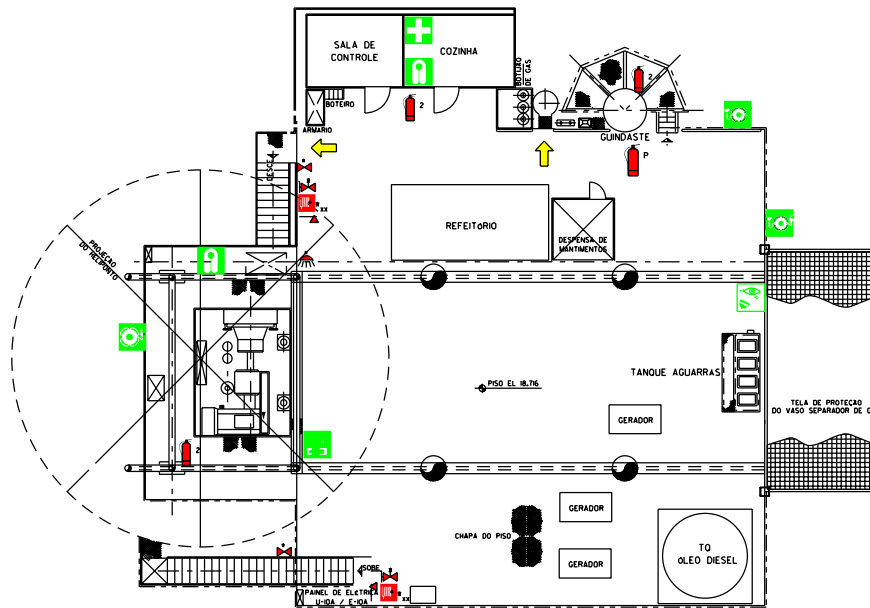
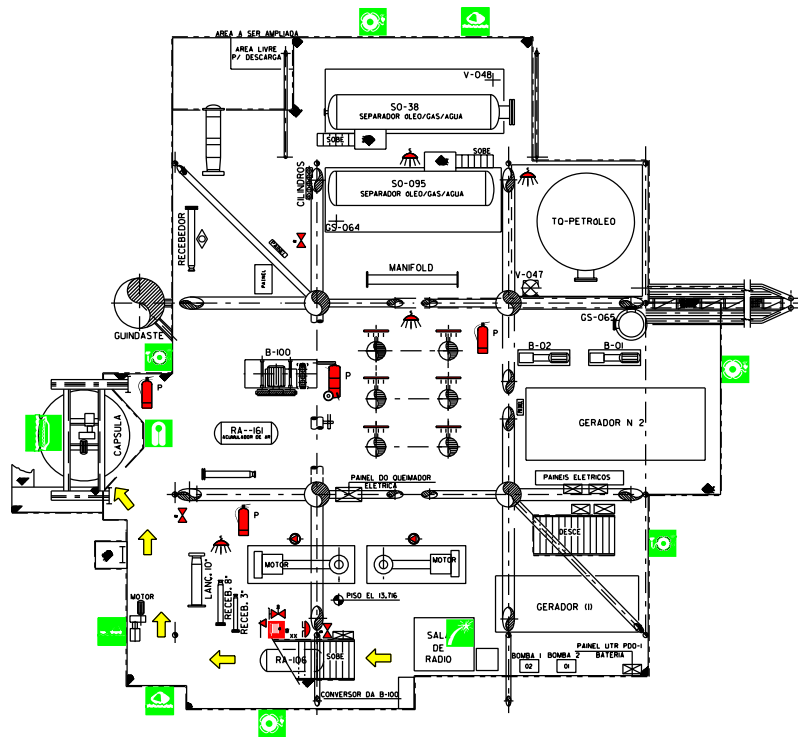


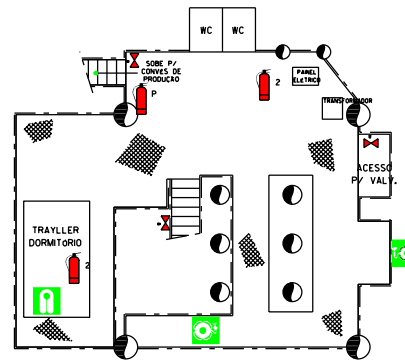
HELIPONTO



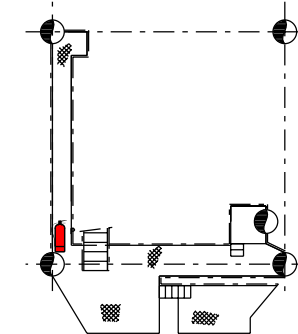
CONVÉS SUPERIOR



CONVÉS DE PRODUÇÃO



CONVÉS INFERIOR



BOAT LANDING

DOCUMENTOS DE REFERÊNCIA

1-DE-3237.01-023-942-MNH-00V/002
 PLANTAS DE CLASSIFICAÇÃO DE ÁREAS
 2-DOCUMENTO S/N, SOB A FORMA DE SKETCH DO
 PLANO DE SEGURANÇA, FORNECIDO PELO CLIENTE.

NOTAS GERAIS

1- SIMBOLOGIA CONFORME N.O. CONVENCÃO SOLAS 1974, RESOLUÇÃO 4.65/4.66.
 2- ELEVACÕES EM METROS.

CLASSIF. SIMBOLOGIA	NOMENCLATURA	QTD. TOTAL	OBSERVAÇÕES
W	WATER SPRAY SYSTEM VALVES	6	
W	VALVULAS DO SISTEMA DE SPRINKLER	6	
S	SPACE PROTECTED BY SPRINKLER	4	
S	ESPAÇO PROTEGIDO POR SPRINKLER	4	
P	WHEELER POWDER EXTINGUISHER	1	
P	EXTINTOR PÓWDER DE PÓ QUÍMICO	1	
P	PORTABLE CO2 FIRE EXTINGUISHER	4	
P	EXTINTOR PORTÁTIL DE CO2	4	
P	PORTABLE POWDER FIRE EXTINGUISHER	6	
P	EXTINTOR PORTÁTIL DE PÓ QUÍMICO	6	
H	HYDRANT	3	
H	HIDRANTE	3	
M	WATER HOSE AND NOZZLE	3	
M	CHUVA DE MANGUEIRA DE INCÊNDIO E BIFORO DE ÁGUA	3	
M	MACHADO DE ABROUILLAMENTO	3	
B	EMERGENCY FIRE PUMP	2	
B	BOMBA DE INCÊNDIO DE EMERGENCIA	2	
B	FIRE SECTION VALVE	8	
B	VALVULA DE SEÇÃO DE INCÊNDIO	8	
B	BELL FIRE ALARM	1	
B	CAMPANHA DE ALARME DE INCÊNDIO	1	
B	SPACE PROTECTED BY WATER	1	
B	ESPAÇO PROTEGIDO POR ÁGUA	1	
B	FURN FRESH FIRE EXTINGUISHER INSTALLATION	1	
B	ESTACÃO PARA O EXTINTOR DE INCÊNDIO P/ COZINHA	1	
L	LIFEBOLT IN PERIOD	1	
L	EMBARCADO SALVA-VIDAS DE PRESSÃO	1	
L	RECUE BOAT (ON PERIOD)	1	
L	EMBARCADO DE RESGATE (DE PRESSÃO)	1	
L	LIFEBODY WITH LIGHT AND SMOKE SIGNAL	1	
L	BOIA CIRCULAR COM SINALIZADOR DE LUMINACÃO E FUMACINA	1	
L	LIFEBODY WITH LIGHT AND SMOKE SIGNAL	2	
L	BALSA INFLAVEL (IMPRESSOGAS)	2	
L	LIFEBODY WITH LIGHT	5	
L	BOIA CIRCULAR COM SINALIZADOR DE LUMINACÃO	5	
L	STRETCHER	1	
L	MACA	1	
L	LIFEBOLT WITH SMOKE SIGNAL	5	
L	BOIA CIRCULAR COM SINALIZADOR DE FUMACINA	5	
L	LIGHT ROCKETS	1	
L	FOGUETE SINALIZADOR	1	
L	MEDICAL LOCKER	1	
L	CAIXA DE PRIMEIROS SOCORROS	1	
L	CLEAN EYES STATION	1	
L	ESTACÃO LAVA-OLHOS	1	
L	LIFEBUCKET	14	
L	COLETE SALVA VIDAS	14	
L	ROTA DE FUGA	8	
L	LIFEBODY	1	
L	BOIA CIRCULAR	1	
L	WIND SLEEVE	1	
L	BRISOLA	1	

TABELA DE CARACTERÍSTICAS DA PLATAFORMA

ANO DE LANÇAMENTO	1974		
PROFUNDIDADE DE ÁGUA (m)	27		
CONVÉS	DIMENSÕES (m)	ELEVACAO (m)	DIST. DO HORIZONTE (m)
HELIPONTO	Ø 14,9	25,800	18,1
SUPERIOR (TOP DECK)	15,20x15,20	18,400	15,3
PRINCIPAL (PRODUCTION)	15,20x15,20	13,700	13,2
INFERIOR	11,00x9,50	9,200	10,8
DECK (LANDING)	7,50x3,00	5,000	8,0
GUINDASTE	MODELO	ALTURA (m)	ELEVACAO (m)
	LINK BELT	5,80	24,0
OLEODUTO	RECEDEDOR	DIAMETRO (polegadas)	COMPIMENTO (m)
	PGA-3/P50-2	10"/48 - 3"	10023/2.300-2.300
GASODUTO	RECEDEDOR	DIAMETRO (polegadas)	COMPIMENTO (m)

AS INFORMAÇÕES DESTA DOCUMENTAÇÃO SÃO PROPRIEDADE DA PETROBRAS, SENDO PROIBIDA A UTILIZAÇÃO FORA DE SUA FINALIDADE. FORMALIZADO DEACORDO COM A NORMA PETROBRAS N-36/REV. F ANEXO A - FOLHA 08/08.

PETROBRAS
 PETROBRAS BRASILEIRA S.A.
 PETROBRAS

CLIENTE: UN-SEAL/ATP-SM

PROJETO: PLANO DE SEGURANÇA DAS PLATAFORMAS MARÍTIMAS

ÁREA: PLATAFORMA DE PRODUÇÃO PDO-1

TÍTULO: PLANO DE SEGURANÇA ARANJO GERAL

PROJ. PET: JSS
 DES. RCA
 EXEC. MAJ

REV. 01: 02/08/03
 REV. 02: 01/08/03

DATA: NOV/03

DE-3237.01-5400-947-EOH-001