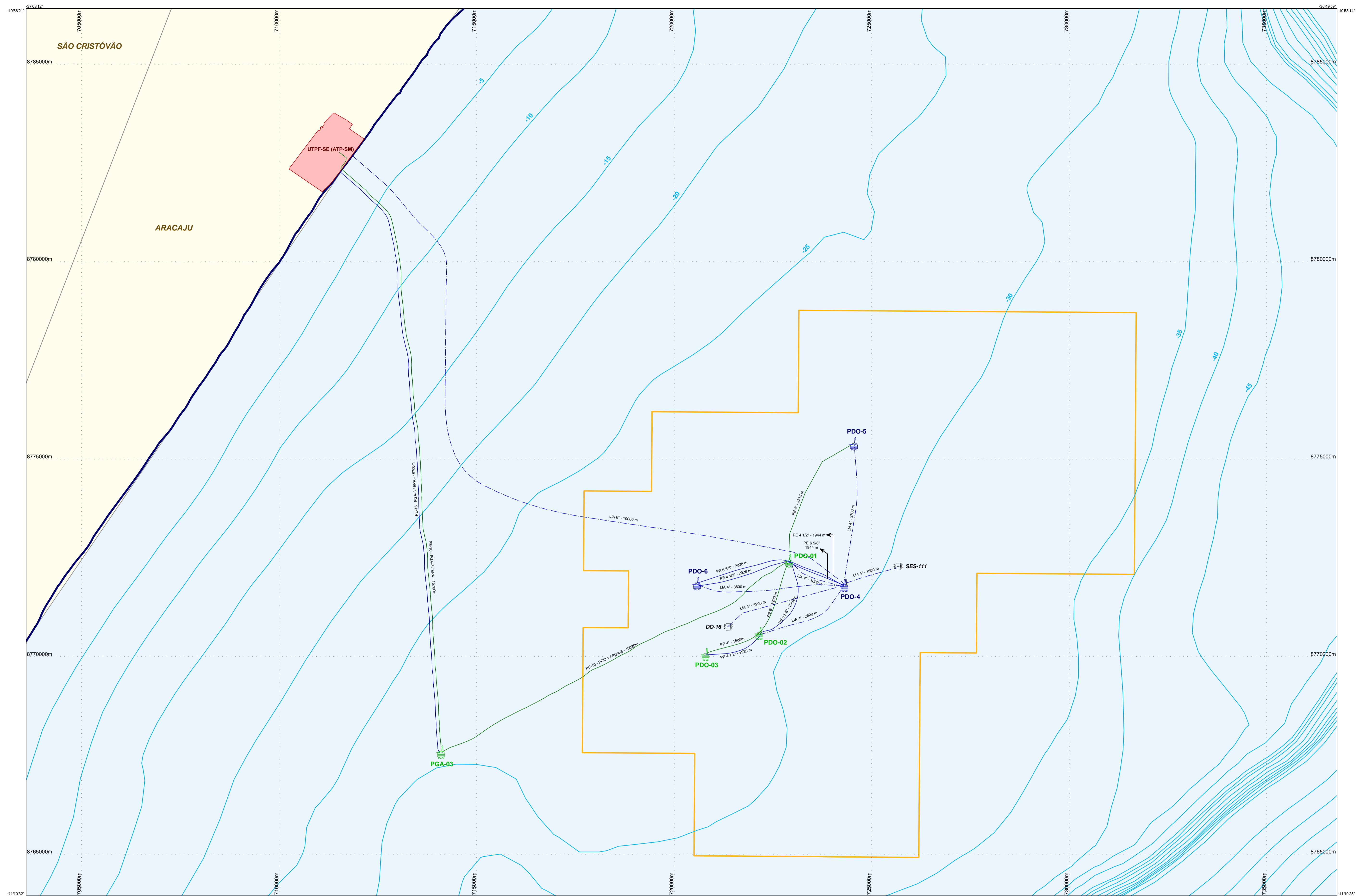
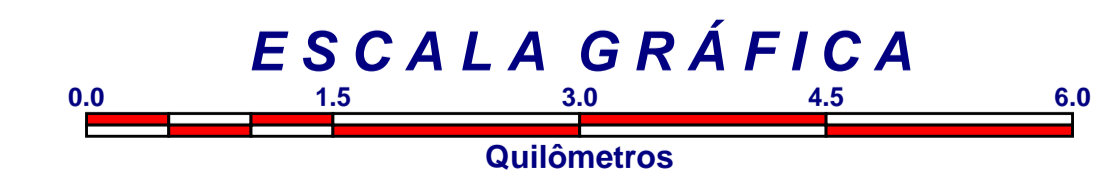


ESTUDO DE IMPACTO AMBIENTAL PARA A AMPLIAÇÃO DO SISTEMA DE PRODUÇÃO E ESCOAMENTO DE PETRÓLEO E GÁS NATURAL NOS CAMPOS DE CAMORIM, DOURADO E GUARICEMA, BACIA DE SERGIPE/ALAGOAS
MAPA DE LOCALIZAÇÃO – CAMPO DE DOURADO

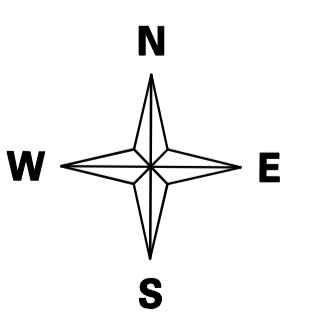


LEGENDA

- | | | | |
|--|--|--|---------------------|
| | Linha de Injeção de Água (LIA) - A implantar | | Polo Atalaia (EPA) |
| | Oleoduto (PE) - A implantar | | Limite Exploratório |
| | Oleoduto (PE) - Existente | | Batimetria |
| | Plataformas Novas | | Linha de Costa |
| | Plataformas Existentes | | Limite Municipal |
| | Árvore de Natal Molhada | | |



SISTEMA DE PROJEÇÃO : UTM
 DATUM : SAD 69
 MC : -39°W



OBS:
 Os dutos classificados, no mapeamento do sistema de produção atual, como fora de operação e que não serão aproveitados no mapeamento do sistema de produção futuro, não foram representados.

Fonte:
 Base Cartográfica do GISSEAL, 2010;
 Os dutos apresentados no mapa foram obtidos nos seguintes desenhos: DE-3236.00-1200-942-PNE-001_C.dgn, DE-3237.00-1200-942-PNE-001_E.dgn e DE-3238.00-1200-942-PNE-002_A.dgn