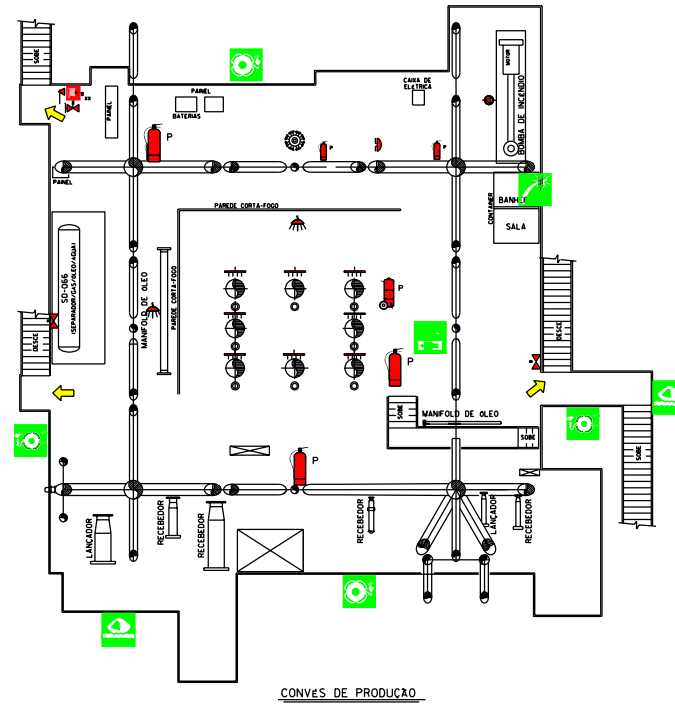
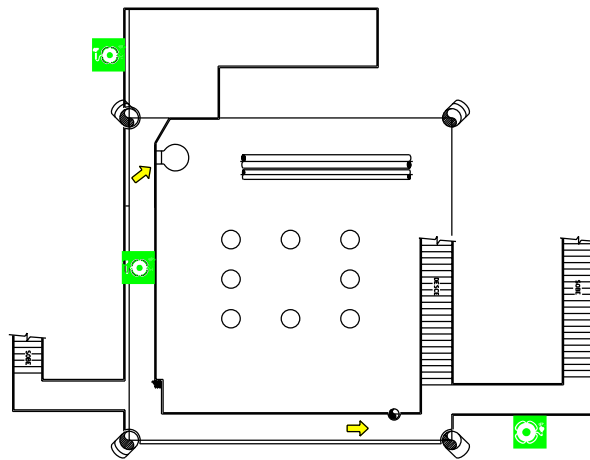


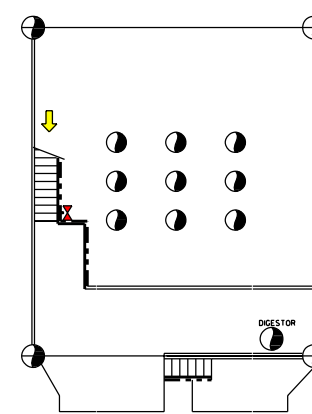
CONVES DE SUPERIOR



CONVES DE PRODUÇÃO



CONVES DE UTILIDADES



BOAT LANDING

DOCUMENTOS DE REFERENCIA

- 1- DE-3236.05-023-942-MNH-001/002  
PLANTAS DE CLASSIFICACAO DE AREAS
- 2- DOCUMENTO S/N.500 A FORMA DE SKETCH DO PLANO DE SEGURANCA, FORNECIDO PELO CLIENTE.

NOTAS GERAIS

- 1- SIMBOLOGIA CONFORME N.O. CONVENCO SOLAS 1974, RESOLUCAO A.654(16).

CLASSIF. SIMBOLOGIA	NOMENCLATURA	QTD. TOTAL	OBSERVAÇÕES
PROTECAO, DETECCAO E COMBATE A INCENDIO	BELL FIRE ALARM	1	
	CAMPANHA DE ALARME DE INCENDIO	1	
	FIRE SECTION VALVE	3	
	VALVULA DE LINDRA DE INCENDIO	3	
	WHEEL POWER EXTINGUISHER	1	
	EXTINTOR PORTATIL DE PO QUIMICO	1	
	PORTABLE CO2 FIRE EXTINGUISHER	1	
	EXTINTOR PORTATIL DE CO2	1	
	PORTABLE POWDER FIRE EXTINGUISHER	6	
	EXTINTOR PORTATIL DE PO QUIMICO	6	
	EMERGENCY FIRE PUMP	1	
	BOMBA DE INCENDIO DE EMERGENCIA	1	
SALVATAGEM	WATER SPRAY SYSTEM VALVES	2	
	VALVULAS DO SISTEMA DE SPRINKLER	2	
	HYDRANT	2	
	MICHOVO DE APROXIMAMENTO	2	
	WATER PROTECTED BY SPRINKLER	6	
	VALVULAS DO SISTEMA DE SPRINKLER	6	
	SPACE PROTECTED BY SPRINKLER	1	
	ESPACO PROTEGIDO POR SPRINKLER	1	
	LFEBODY WITH LIGHTS	4	
	BANCA CILINDRICA COM DISPOSITIVO DE LIMBACAO	4	
	STRETCHER	1	
	BANCA	1	
LFEBODY WITH SMOKE SIGNAL	6		
BANCA CILINDRICA COM SINAL FUMACENTO	6		
LFEBODY (1 XX PERSONS)	2		
BANCA INFLAVEL (1 XX PESSOAS)	2		
ROTA DE FUGA	2		
LFEBODY WITH LIGHT AND SMOKE SIGNAL	1		
BANCA CILINDRICA COM DISPOSITIVO DE LIMBACAO E SINAL FUMACENTO	1		
LIGHT ROCKETS	1		
Foguete Sinalizador	1		
DIVERSOS			

TABELA DE CARACTERISTICAS DA PLATAFORMA

ANO DE LANÇAMENTO	1977		
PROFUNDIDADE DE AGUA (m)	20		
CONVES	DMENSÕES (m)	ELEVAÇÃO (m)	DIST. DO HORIZONTE (m)
SUPERIOR (TOP DECK)	24,90x21,50	19,600	15,8
PRINCIPAL (PRODUÇÃO)	18,50x18,50	14,300	13,5
UTILIDADE (CELLAR DECK)	20,70x16,60	9,000	10,7
BOX (LANDING)	12,40x4,50	4,900	7,9
GRUADASTE	MODELO	ALTURA (m)	ELEVAÇÃO (m)
	LINK BELT	5,80	25,40
OLEODUTO	RECEDEDOR	DIAMETRO (polegadas)	COMPRIMENTO (m)
	PCW-1	16"	2,303
CASODUTO	RECEDEDOR	DIAMETRO (polegadas)	COMPRIMENTO (m)
	PCW-1	4"	2,408

A ATENDIDOS OS COMENTARIOS 05/04/03 JSS RCA RT  
 O REDESENHADO EM CAD E ATUALIZADO 07/07/04 INDICES RCA1 INDICES  
 REV. 1 DATA EXEC. NOME, APPROV.  
 AS INFORMACOES NESTE DOCUMENTO SAO PROPRIEDADE DA PETROBRAS, SENDO PROIBIDA A UTILIZACAO FORA DE SUA FINALIDADE.  
 FORMULANDO PERTINENTE A NORMA PETROBRAS N-339-REV. F ANEXO A - FOLHA 08/08.

**PETROBRAS** PETROLEO BRASILEIRO S.A. PETROBRAS

CLIENTE: UN-SEAL/ATP-SM

PROGRAMA: PLANO DE SEGURANCA DAS PLATAFORMAS MARITIMAS

AREA: PLATAFORMA DE PRODUCAO PCM-5

TITULO: PLANO DE SEGURANCA ARANJO GERAL

PROJ.	PEI	DES.CAD.	JSS	VERIF.	RCA	APROV.	MAJ
ESCALA	1:100	DOC. TITULO	ASP, 028/03	DETERMINACAO	DT: G12	FOLHA	01 de 01
DATA	NOV/03	NUMERO	DE-3236.05-5400-947-EQH-001				