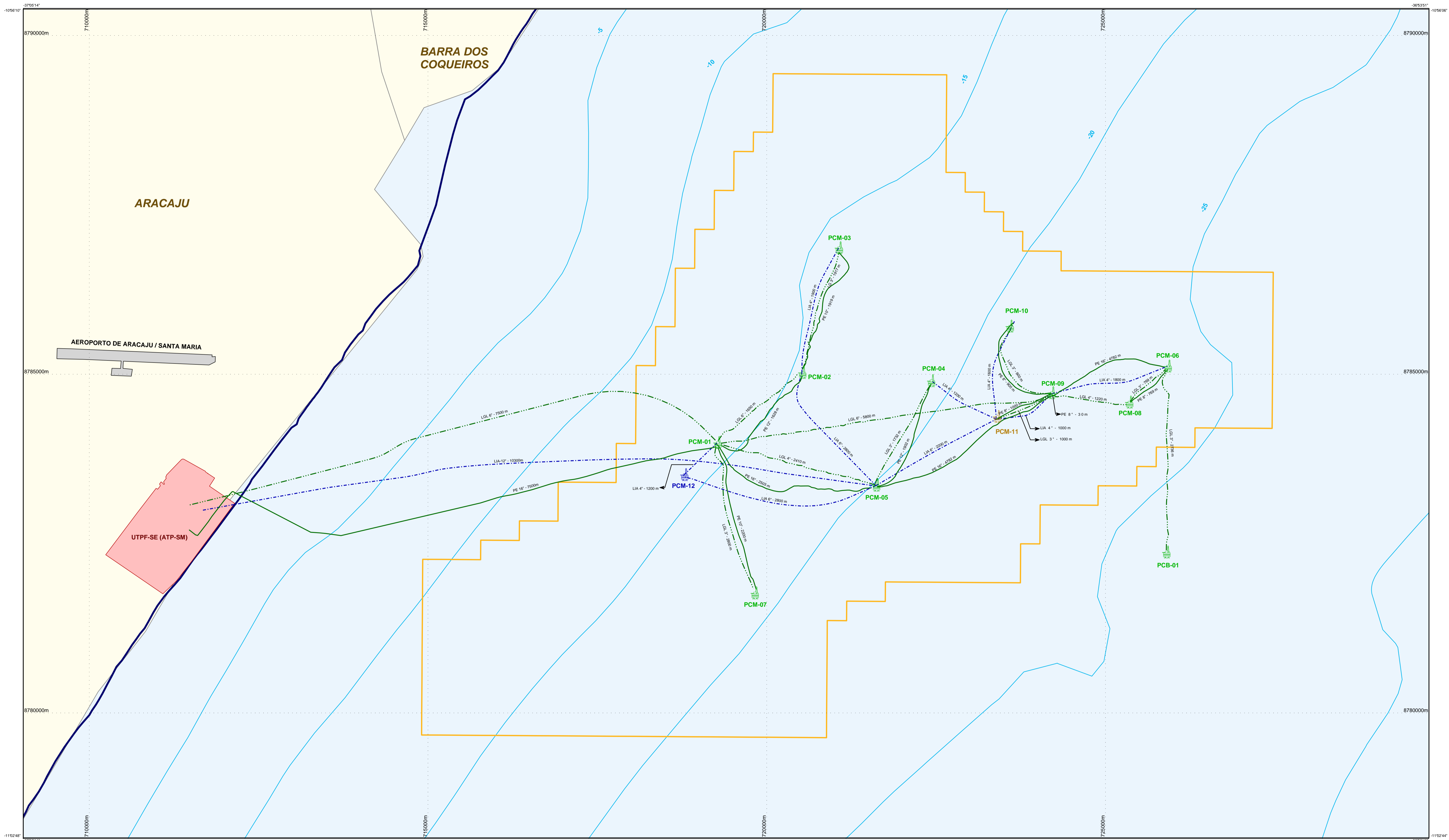
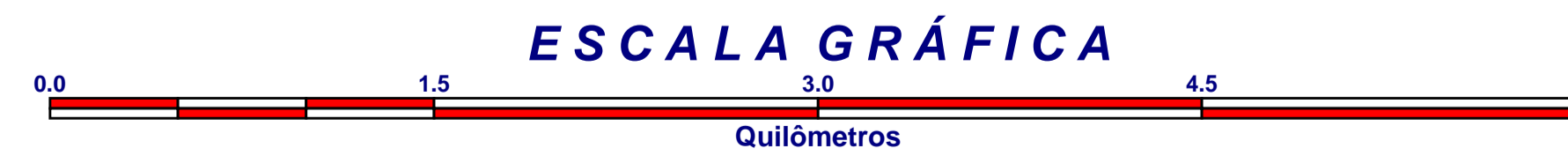


ESTUDO DE IMPACTO AMBIENTAL PARA A AMPLIAÇÃO DO SISTEMA DE PRODUÇÃO E ESCOAMENTO DE PETRÓLEO E GÁS NATURAL NOS CAMPOS DE CAMORIM, DOURADO E GUARICEMA, BACIA DE SERGIPE/ALAGOAS  
**MAPA DE LOCALIZAÇÃO - CAMPO DE CAMORIM**



**LEGENDA**

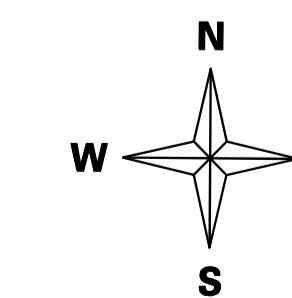
- |  |  |  |                     |
|--|--|--|---------------------|
|  | Linha de Injeção de Água (LIA) - A implantar   |  | Polo Atalaia (EPA)  |
|  | Oleoduto (PE) - A implantar                    |  | Limite Exploratório |
|  | Linha de Injeção de Gás Lift (LGL) - Existente |  | Obras e Edificações |
|  | Oleoduto (PE) - Existente                      |  | Batimetria          |
|  | Plataformas Novas                              |  | Linha de Costa      |
|  | Plataformas Modificadas                        |  | Limite Municipal    |
|  | Plataformas Existentes                         |  |                     |



SISTEMA DE PROJEÇÃO : UTM  
 DATUM : SAD 69  
 MC : -39°W

**OBS:**  
 Os dutos classificados, no mapeamento do sistema de produção atual, como fora de operação e que não serão aproveitados no mapeamento do sistema de produção futuro, não foram representados.

**Fonte:**  
 • Base Cartográfica do GISSEAL, 2010;  
 • Os dutos apresentados no mapa foram obtidos nos seguintes desenhos: DE-3236.00-1200-942-PNE-001 C.dgn, DE-3237.00-1200-942-PNE-001 E.dgn e DE-3238.00-1200-942-PNE-002 0.dgn



Executado por:



ESTE DOCUMENTO É DE PROPRIEDADE DA PETROBRAS. NÃO PODE SER REPRODUZIDO OU USADO PARA QUALQUER FINALIDADE DIFERENTE DAQUELA PARA A QUAL ESTÁ SENDO FORNECIDO.