

Convenções Cartográficas

- ★ Capital estadual
- Linha de Costa
- Bãimetria
- Limites estaduais

Legenda

- Limite dos Blocos
- Componente ambiental
- Bacia Jubarite - Corredor Migratório

Integração das manchas probabilísticas para presença accidental de óleo dos cenários de verão e inverno

Faixa de Probabilidade

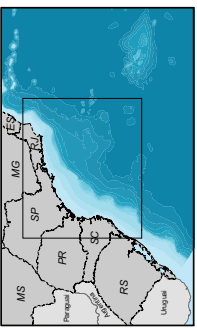
- 0,45% a 5%
- 5% a 10%
- 10% a 20%
- 20% a 30%
- 30% a 40%
- 40% a 50%
- 50% a 60%
- 60% a 70%
- 70% a 80%
- 80% a 90%
- 90% a 100%

Risco ambiental

Faixa de Frequência

- 9,09E-05 a 1,01E-03
- 1,01E-03 a 2,02E-03
- 2,02E-03 a 4,04E-03
- 4,04E-03 a 6,06E-03
- 6,06E-03 a 8,08E-03
- 8,08E-03 a 1,01E-02
- 1,01E-02 a 1,21E-02
- 1,21E-02 a 1,41E-02
- 1,41E-02 a 1,62E-02
- 1,62E-02 a 1,82E-02
- 1,82E-02 a 2,02E-02

Mapa de Situação



SISTEMA DE COORDENADAS GEOGRÁFICAS
Semi-Universal Datum 1989

Referência

- Base Cartográfica Integrada do Brasil em Milionésimo Digital;
- BDPP - ANP 2010; Mapa Geocodificado de Brasil, Serviços Geodésicos do Brasil - CPRM / Departamento Nacional de Produção Mineral - DNPM;
- Modelagem da Dispersão de Óleo - PROCEANO, 2010

Execução

Ecology Brasil

OGX
Uma empresa do Grupo E3

Projeto

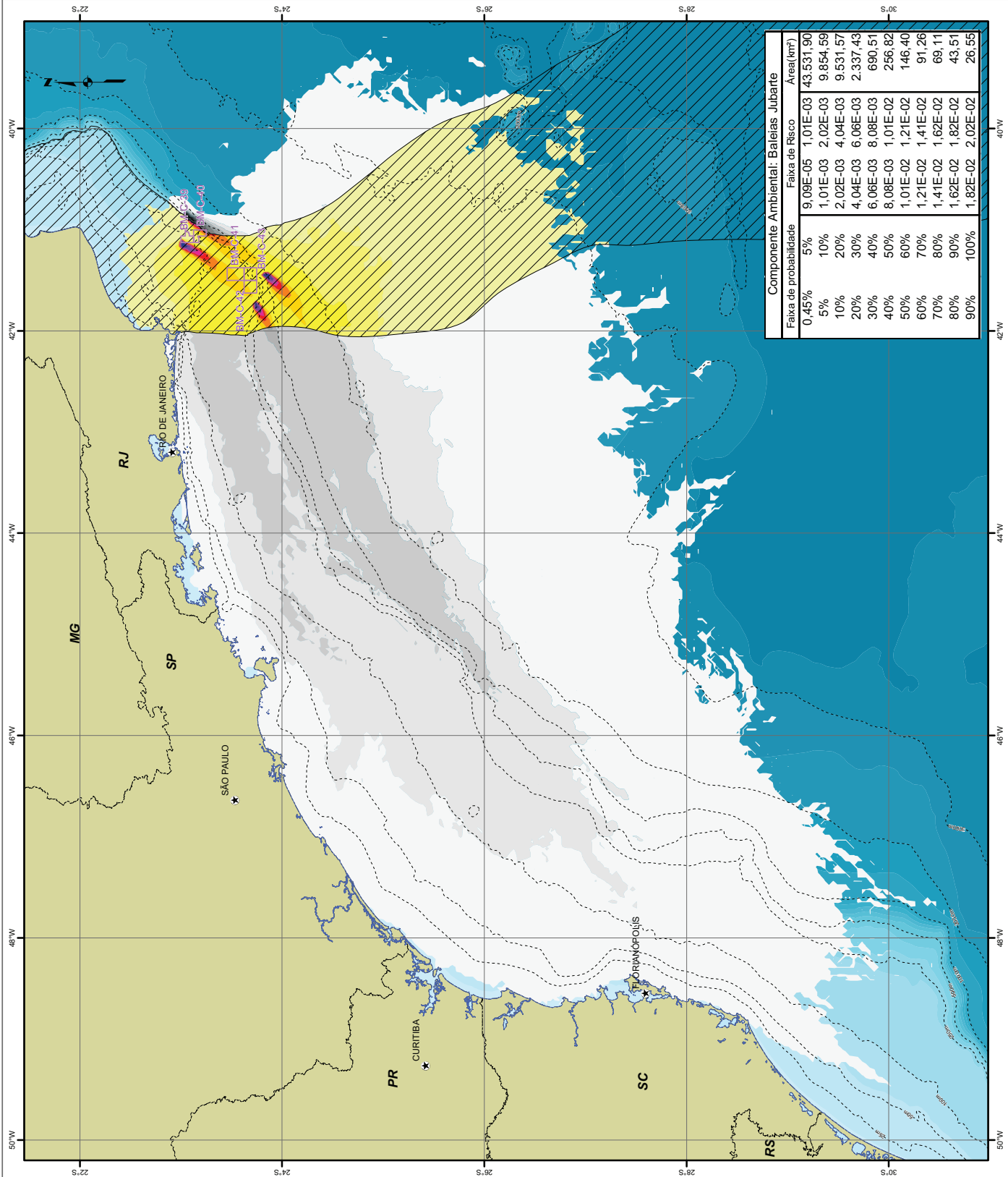
DESENVOLVIMENTO INTEGRADO DA PRODUÇÃO E ESCOAMENTO DE ÓLEO E GÁS NATURAL NA ÁREA ABRANGIDA PELOS BLOCOS BM-C-38, BM-C-40, BM-C-41, BM-C-42 E BM-C-43, NA BACIA DE CAMPOS ESTUDO DE IMPACTO AMBIENTAL EM 11.8. ANÁLISE E GERENCIAMENTO DE RISCOS AMBIENTAIS

Título

MAPA DE RISCO AMBIENTAL PARA O COMPONENTE AMBIENTAL: BAIAS JUBARTE - CORREDOR MIGRATORIO

Escala: 1:4.000.000
Data: julho/2010
Mapa nº: 2429_00_ARA_DE_5002
Revisão 00

Elaborado: ENP
Visão:
Aprovado:



Componente Ambiental: Bacias Jubarite			
Faixa de probabilidade	Faixa de Risco	Área (km²)	
0,45%	9,09E-05	1,01E-03	43.531,90
5%	1,01E-03	2,02E-03	9.854,59
10%	2,02E-03	4,04E-03	9.531,57
20%	4,04E-03	6,06E-03	2.337,43
30%	6,06E-03	8,08E-03	690,51
40%	8,08E-03	1,01E-02	256,82
50%	1,01E-02	1,21E-02	146,40
60%	1,21E-02	1,41E-02	91,26
70%	1,41E-02	1,62E-02	69,11
80%	1,62E-02	1,82E-02	43,51
90%	1,82E-02	2,02E-02	26,55
100%			