

ANEXO II.5.2-1**CARACTERIZAÇÃO BIOLÓGICA DOS BANCOS DE CORAIS**

O resultado da análise das imagens obtidas por ROV durante o levantamento detalhado para caracterização biológica, indica a ocorrência de cinco bancos de corais (Figura II.5.2-1-1) ao longo área inspecionada.

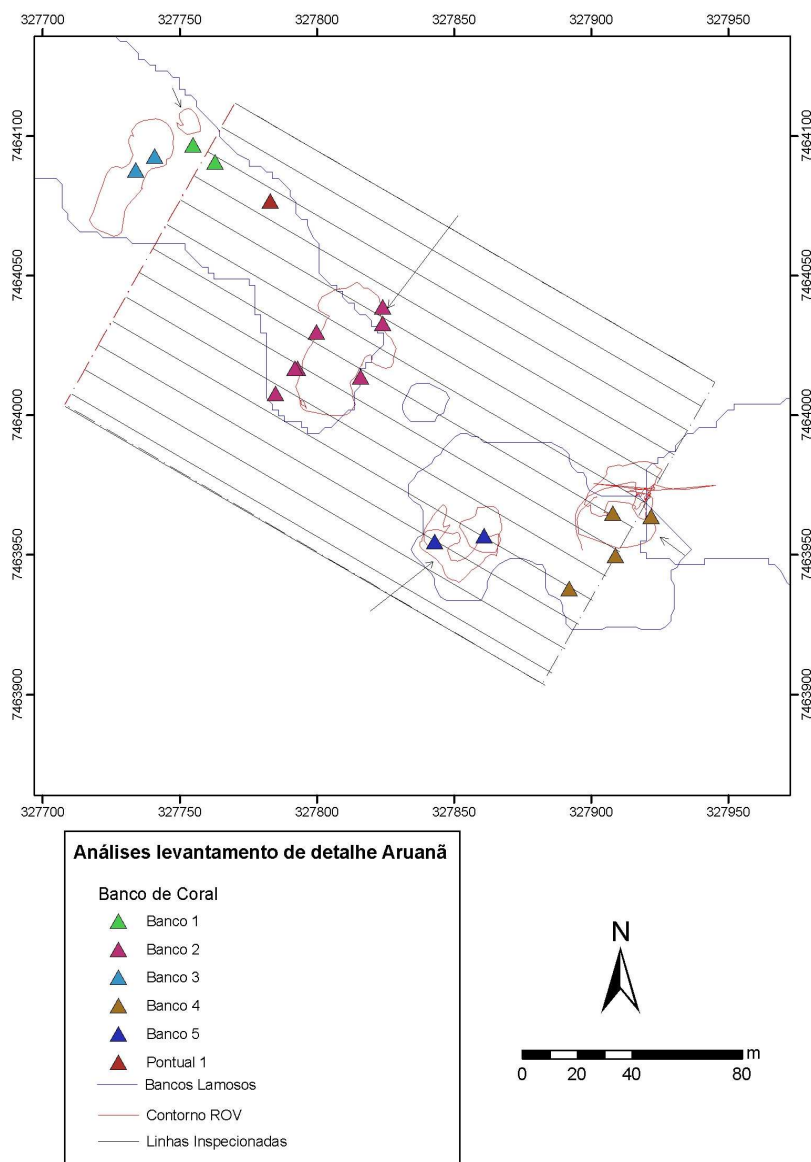


Figura II.5.2-1-1 - Mapa indicando a ocorrência de bancos de corais na área inspecionada referente ao levantamento detalhado para caracterização biológica dos locais de instalação de estruturas submarinas no Bloco Exploratório Aruanã.

A localização dos bancos identificados através das imagens coincide com os polígonos vermelhos fechados interpretados a partir da navegação ou *tracking* do ROV. Os triângulos inseridos na figura apontam os limites de ocorrência dessas formações, podendo-se observar em alguns casos pequenos deslocamentos em relação aos polígonos.

A distribuição dos bancos na área de estudo resultou em três regiões espacialmente diferenciadas, a primeira formada pelos bancos 1 e 3 a NW, a segunda pelo banco 2 (central) e a terceira pelos bancos 4 e 5 a SE.

Os bancos 1 e 3 encontram-se muito próximos (5 m) e provavelmente sejam parte de uma única formação. Já o banco 2 apresentou os limites mais definidos. A fauna presente nas formações foi similar conforme ilustrado na Figura II.5.2-1-2, Figura II.5.2-1-3, Figura II.5.2-1-4, Figura II.5.2-1-5, Figura II.5.2-1-6, que apresentam imagens obtidas em cada banco de corais identificados. A seguir é apresentada também uma breve descrição de cada banco, seguida pela apresentação das imagens obtidas no mesmo.

BANCO 1: Pequeno banco de coral com ocorrência de esqueletos de corais pétreos (*Scleractinia*) colonizados principalmente por espécies de octocorais (ex. *Plexauridae*) e de algumas espécies de esponjas.

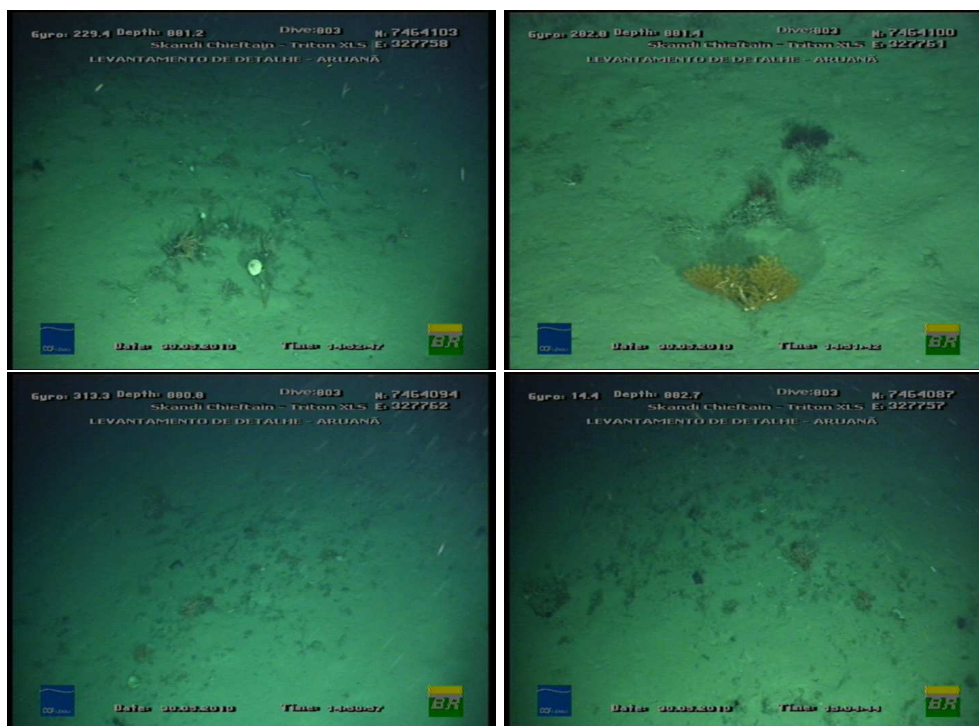


Figura II.5.2-1-2 - Imagens panorâmicas referentes ao banco 1

BANCO 2: Maior banco observado na área avaliada. Foram observadas espécies vivas de corais pétreos (*Scleractinia*), octocorais e esponjas. Além destas também foram registradas algumas espécies de anêmonas e uma concentração de crustáceos.

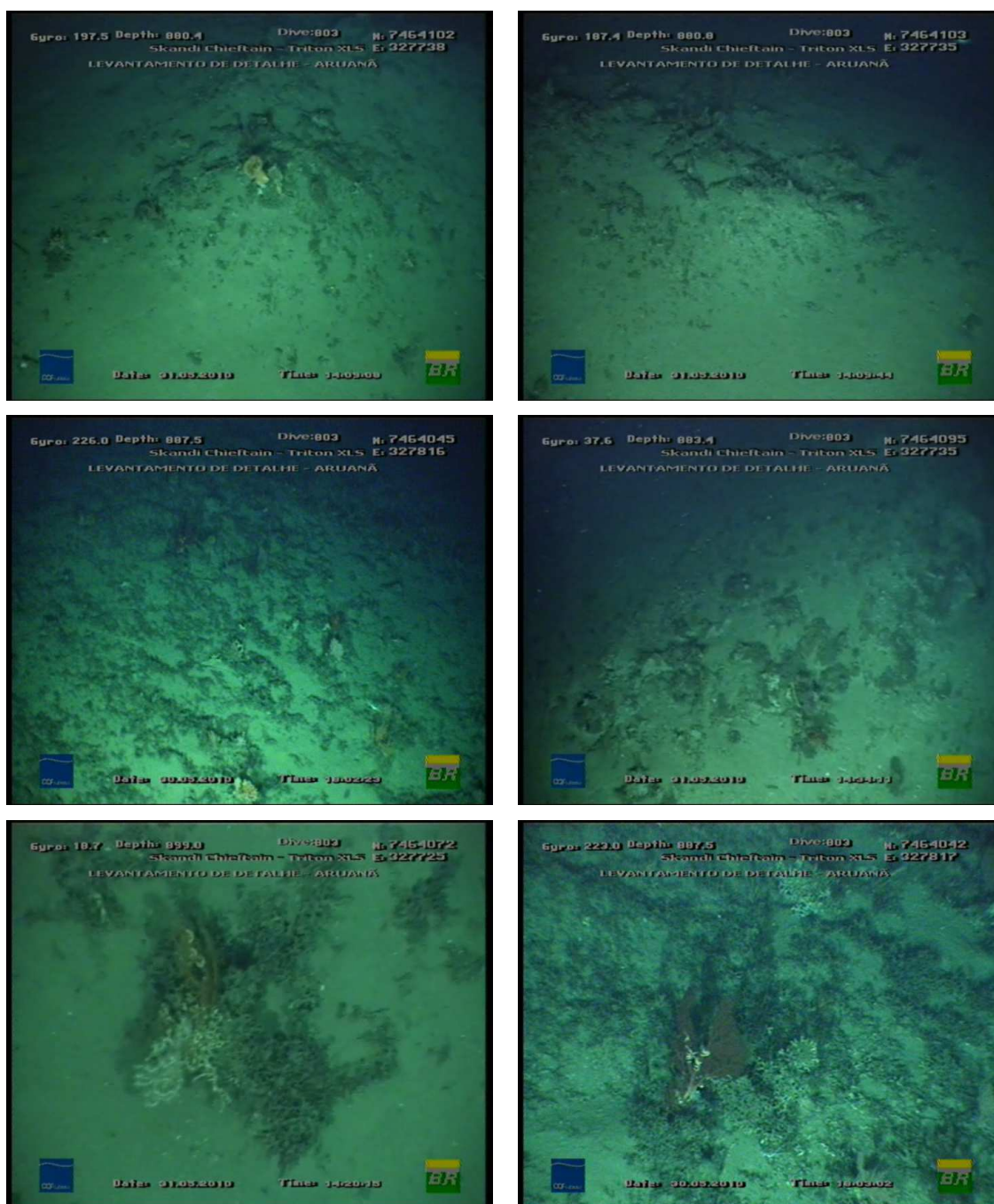


Figura II.5.2-1-3 - Imagens panorâmicas e detalhadas do banco 2.

BANCO 3: Banco com diversas espécies, principalmente de corais pétreos, octocorais, esponjas, anêmonas e densidade aparentemente elevada de crustáceos associados às formações.

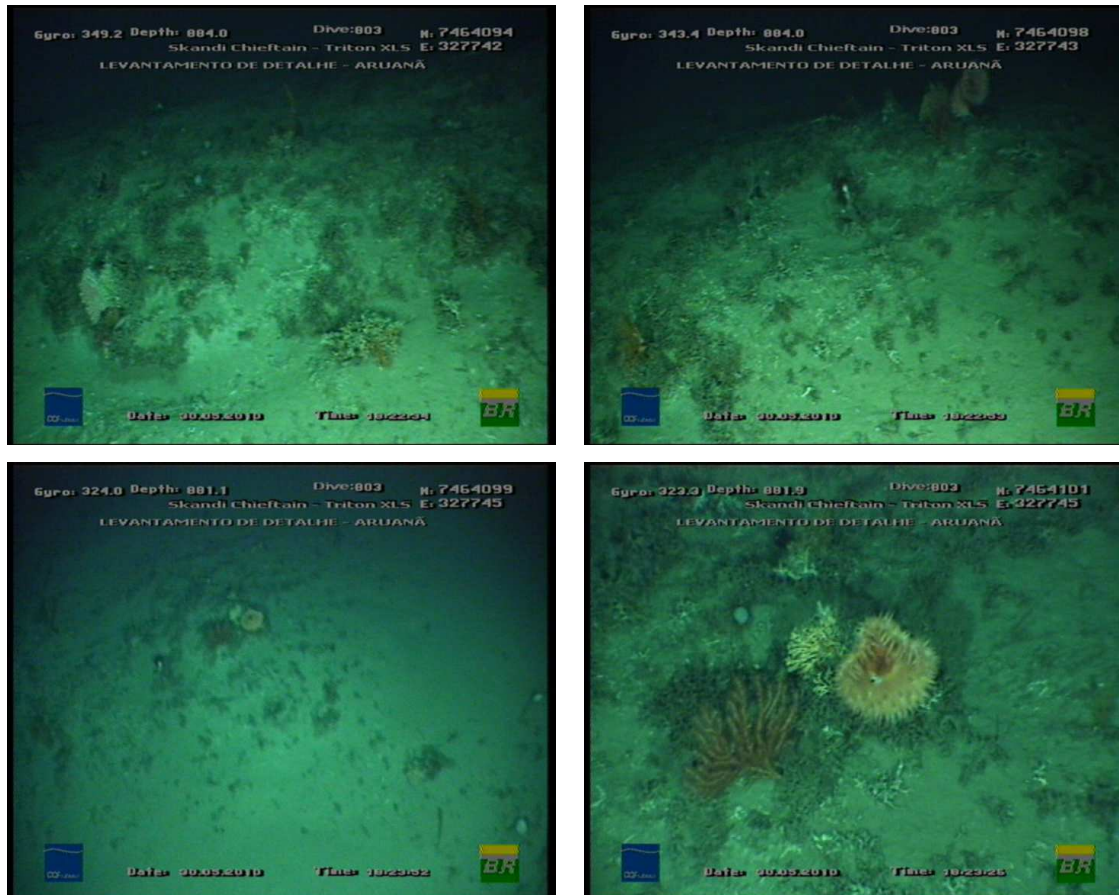


Figura II.5.2-1- 4 – Imagens referentes ao banco 3.

BANCO 4: Banco com algumas espécies de corais, octocorais e esponjas.

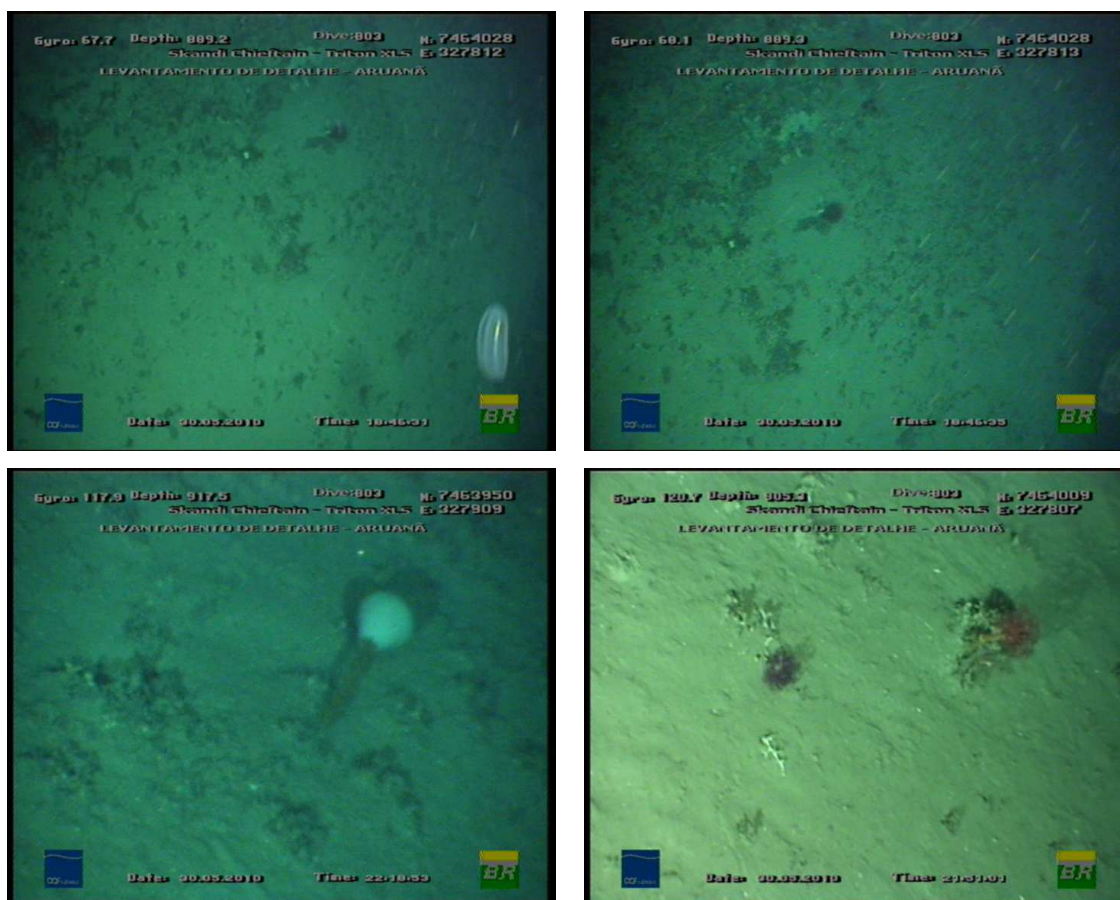


Figura II.5.2-1-5 – Imagens panorâmicas e detalhadas do banco 4.

BANCO 5: Banco com certa diversidade de espécies, principalmente de corais pétreos, octocorais, esponjas, anêmonas, além de crustáceos associados às formações.

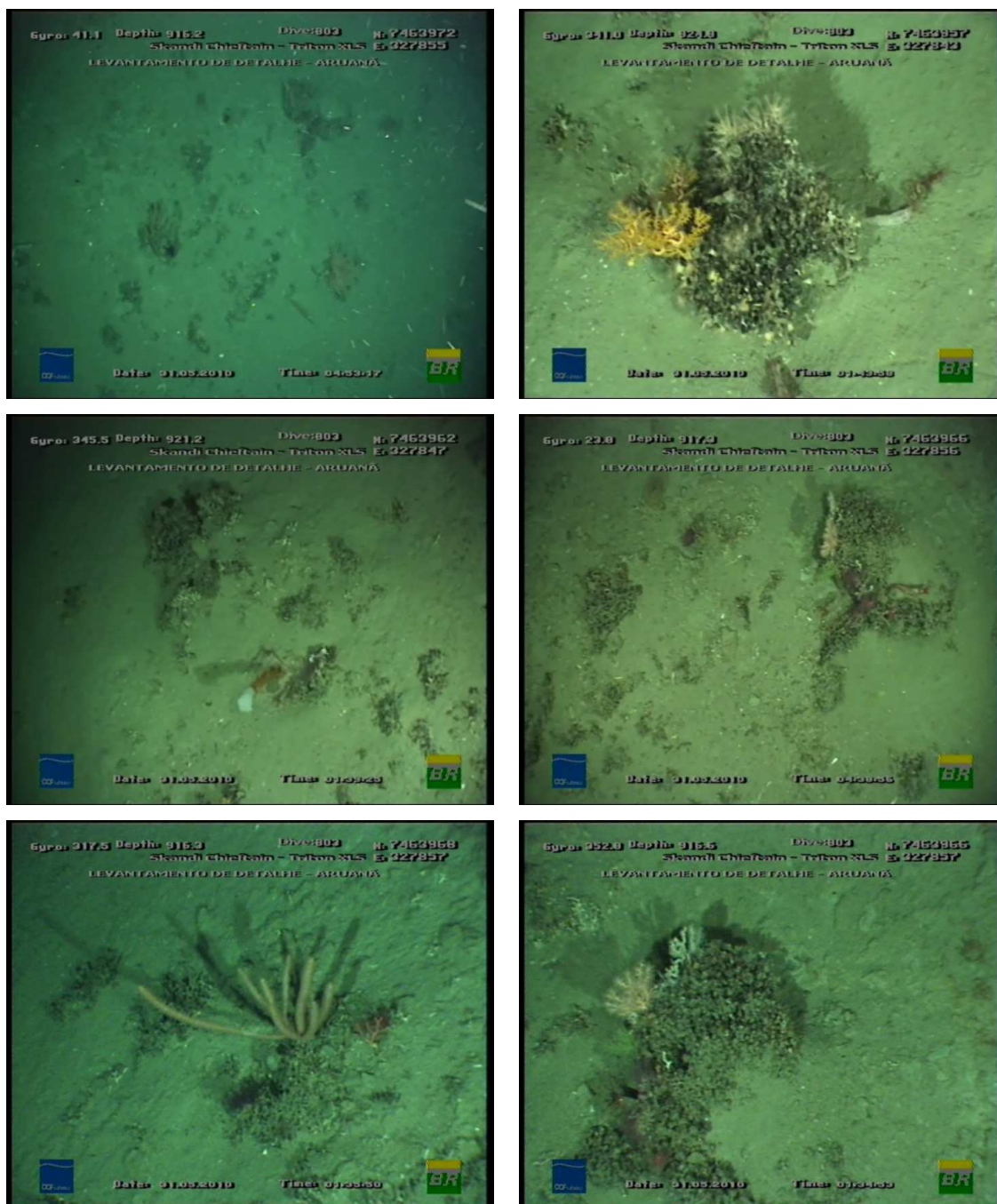


Figura II.5.2-1-6 - Imagens referentes ao banco 5.