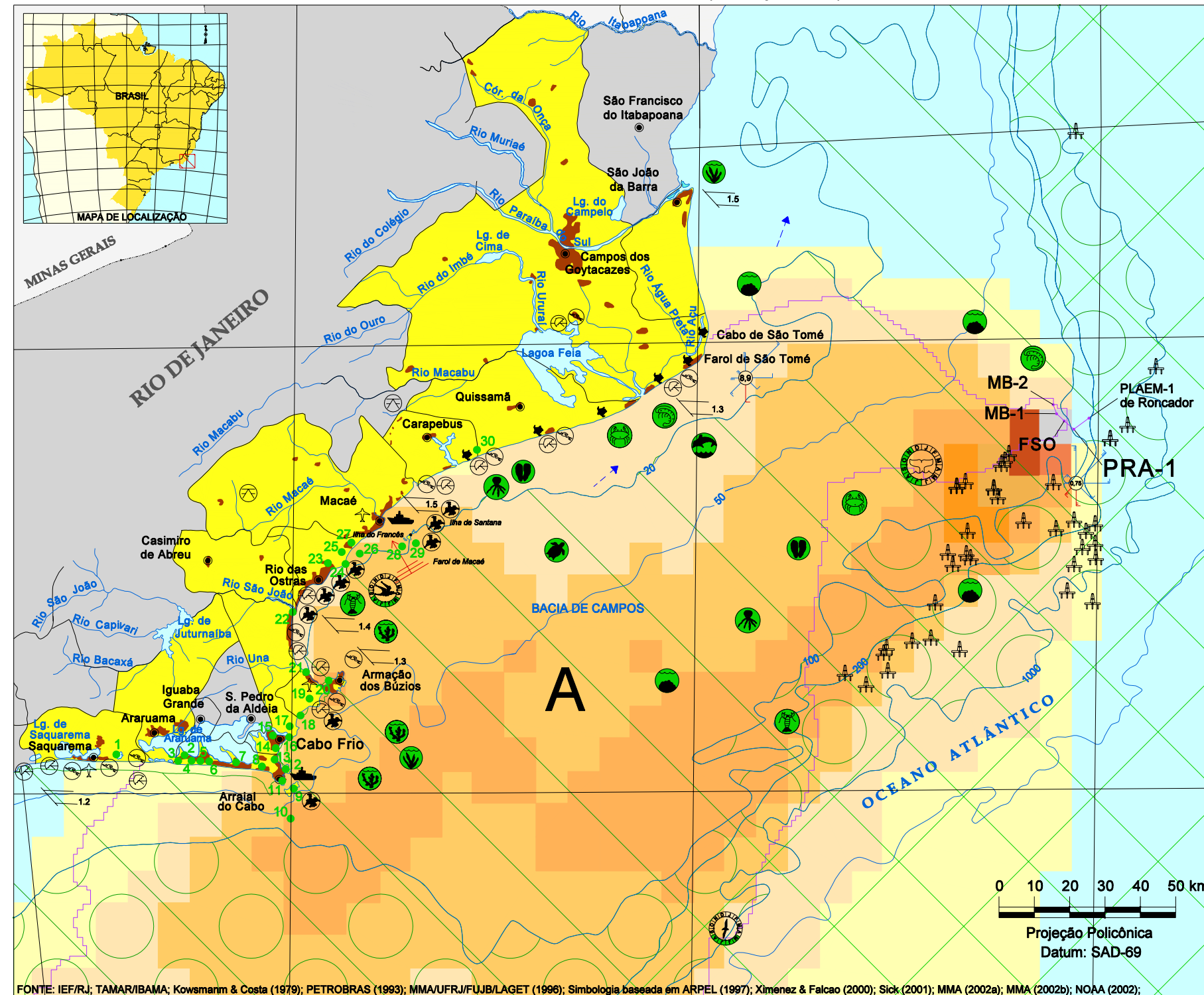


RECURSOS BIOLÓGICOS E USOS HUMANOS (Carta Operacional)

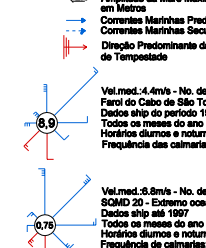


FONTE: IEF/RJ; TAMAR/IBAMA; Kowsmarin & Costa (1979); PETROBRAS (1993); MMA/UFRJ/FUJB/LAGET (1996); Simbologia baseada em ARPEL (1997); Ximenez & Falcao (2000); Sick (2001); MMA (2002a); MMA (2002b); NOAA (2002);

CONVENÇÕES CARTOGRÁFICAS:

- Limite Municipal
  - Curvas Batimétricas
  - Curso d'Água
  - Espelho d'Água
  - Sede Municipal
  - Limite Estadual
  - Porto
  - Plataformas em Operação
  - Agglomerções Urbanas
- LEGENDA TEMÁTICA**
- TURISMO**
- Parques (área de manejo)
  - Áreas de recreação
  - Praias
- UNIDADES DE CONSERVAÇÃO**
- Reserva Ecológica de Jacarepiá
  - Reserva Biológica das Orquídeas
  - Reserva Biológica de Lagoa Selgada
  - Reserva Biológica do Brejo do Jardim
  - Reserva Biológica do Brejo do Espirinho
  - Reserva Ecológica de Massambaba
  - APA de Massambaba
  - Parque Municipal de Combro Grande
  - Reserva Ecológica da Ilha de Cabo Frio
  - Reserva Extrativista Marinha de Arraial do Cabo
  - Parque Municipal da Praia do Pontal
  - Parque Municipal da Praia do Forno
  - Parque das Dunas
  - Parque Municipal da Praia do Forte
  - Parque Municipal da Gamboa
  - Parque Municipal da Boca da Barra
  - Parque Municipal das Dunas
  - APA do Pau-Brasil
  - RPPN Búzios Megaresort
  - APA Azeda-Azedinha
  - RPPN Tauá
  - APA da Bacia do Rio São João ou APA Mico-Leão-Dourado
  - APA da Lagoa de Iriy
  - Parque Municipal dos Pássaros
  - Parque Natural de Itapebusus
  - Monumento Natural dos Costões Rochosos
  - ARIE de Itapebusus
  - Parque Municipal do Arquipélago de Santana
  - APA do Arquipélago de Santana
  - Parque Nacional de Restinga de Jurubatiba

DINÂMICA OCÊANICA



RECURSOS SEM LIMITE DE DISTRIBUIÇÃO EXATA

- Ostrinho "comum na plataforma continental"
- Tartaruga "comum na plataforma continental"
- Celadipão "comum até a isobata de 75 m"
- Caranguejo "comum até a isobata de 75 m"
- Lagosta "comum entre as isobatas de 20-200 m"
- Camarão "comum até a isobata de 75 m"

HABITATS SUBMERSOS

- Banco de Laminárias "denso"
- Banco de Algas Calcárias "moderado"
- Banco de Moluscos "moderado"
- Sistema Corallino "denso"

INDICAÇÃO DE OCORRÊNCIA E ÁREAS DE MAIOR CONCENTRAÇÃO

- Área de desova de tartaruga marinha Caretta caretta
- Área de nidificação de aves marinhas
- Corredor de Migração da Baleia Jubarte e Francina
- Corredor de Migração de aves marinhas costeiras
- Corredor de Migração de aves marinhas pelágicas

TIPOS DE PESCA

- Artisanal
- Artisanal e Industrial
- Predominantemente Industrial

PROBABILIDADE DE ALCANCE DO ÓLEO (%) CENÁRIO CRÍTICO

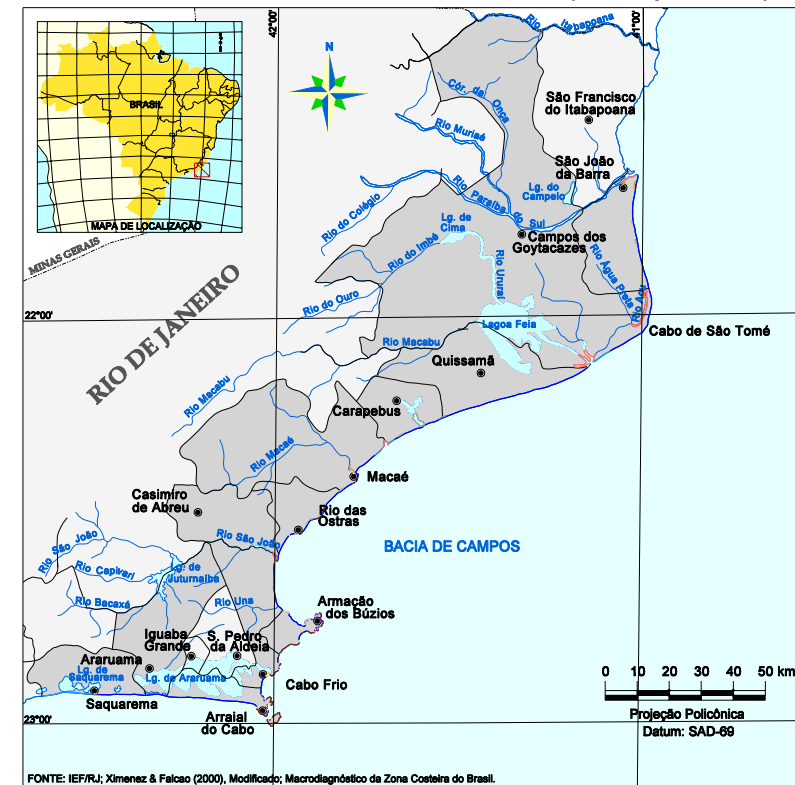


Limite do Alcance do Óleo  
Cenário Determinístico Crítico  
Tempo Mínimo para Chegar na Costa = 107 horas

CATEGORIAS DA SENSIBILIDADE AMBIENTAL

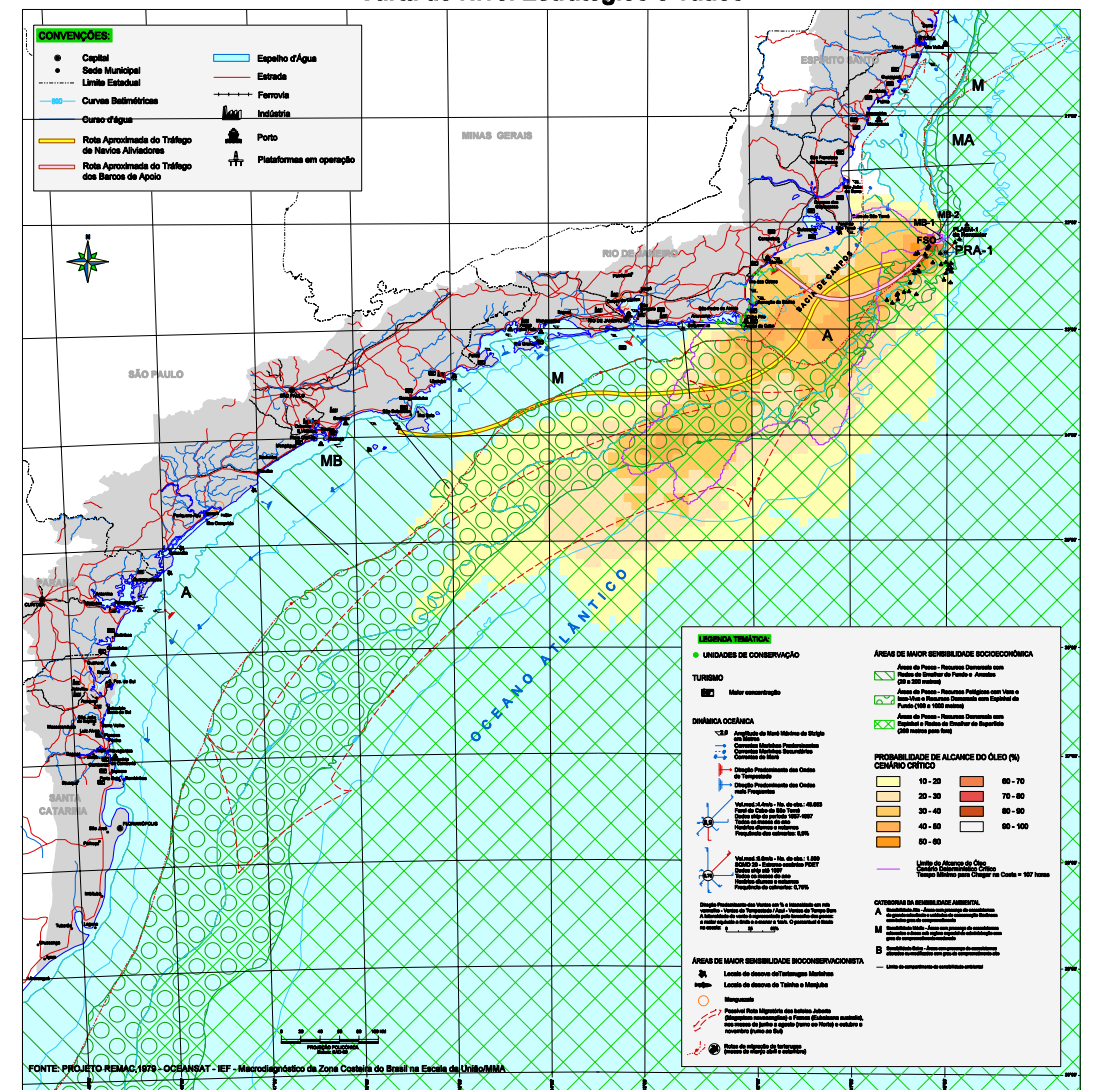
- A** Sensibilidade Alta - Áreas com presença de ecossistemas de grande relevância e unidades de conservação ilustres com baixo grau de comprometimento
  - M** Sensibilidade Média - Áreas com presença de ecossistemas relevantes e áreas sob regime especial de administração com grau de comprometimento moderado
  - B** Sensibilidade Baixa - Áreas com presença de ecossistemas alterados ou modificados com grau de comprometimento alto
- Limite do compartimento de sensibilidade ambiental

SENSIBILIDADE DA LINHA DE COSTA AO ÓLEO (Carta Operacional)



- NÍVEIS DE SENSIBILIDADE AMBIENTAL**
- 1 - Costões rochosos expostos/estrutura artificial exposta (alta declividade)
  - 2 - Costões rochosos erodidos por ondas (média/baixa declividade)
  - 3 - Praias de areia fina / média
  - 4 - praias areia grossa e restingas
  - 5 - praias mistas de areia e cascalho
  - 6A - praias de cascalho
  - 6B - Metacões, enrocamentos, rip-rap
  - 7 - Plantões de marés expostas
  - 8A - Estruturas artificiais sólidas protegidas
  - 8B - Costões rochosos protegidos
  - 9 - Plantões de marés protegidas
  - 10A - Marismas
  - 10B - Lagos de água doce com vegetação nas margens
  - 10C - Manguezais

Carta de Nivel Estratégico e Tático



FONTE: PROJETO REIMAC/1979 - ODSAB/14 - REF - Macrodrenagem de Zona Costeira do Brasil na Escala de União/MMA