

MAPA DE LOCALIZAÇÃO

**Legenda:**

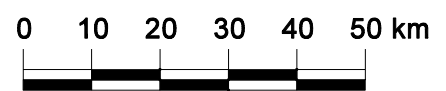
- Espeho d'água
- Isóbatas (m)
- Limite interestadual
- Limite intermunicipal

**Legenda Temática**

INDICAÇÃO DE OCORRÊNCIA E ÁREAS DE MAIOR CONCENTRAÇÃO

- Camarões
- Caranguejos
- Cefalópodes
- Bancos de Corais

Fonte: Fundespa (1994); Oliveira & Qüege (1978); Qüege (1988)



Projeção Policônica  
Datum: SAD-69



Petróleo Brasileiro S.A.  
BACIA DE CAMPOS - SISTEMA DE REBOMBEIO E ESCOAMENTO  
ESTUDO DE IMPACTO AMBIENTAL - EIA

DISTRIBUIÇÃO ESPACIAL DE BANCOS DE CORAIS E ÁREAS DE OCORRÊNCIA DE CEFALÓPODES, CAMARÕES E CARANGUEJOS DA BACIA DE CAMPOS

DATA	NÚMERO DO DESENHO	CAD	REVISÃO
AGOSTO, 2005	Figura II.5.2-60	Janine Torres Leonardo Dias	R0