

42°0'0"W

41°0'0"W

40°0'0"W

22°0'0"S

22°0'0"S

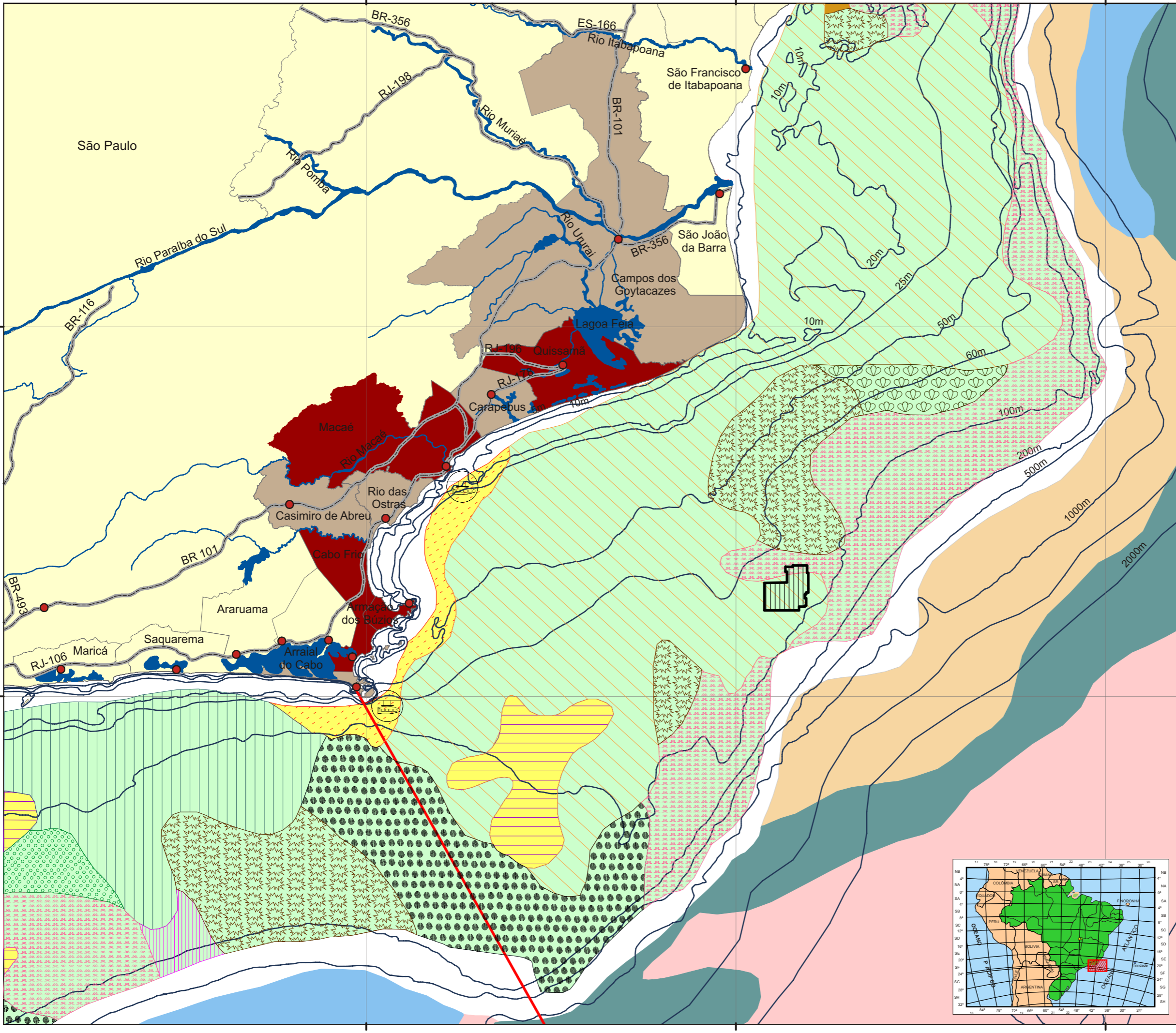
23°0'0"S

23°0'0"S

42°0'0"W

41°0'0"W

40°0'0"W



Legenda

Plataforma Continental - Fácies Sedimentares

- Holocênica não Retrabalhada
- Retrabalhada desde o Holoceno até o Moderno

Oceano Profundo - Sedimentação

- Turbidítica
- Desmoronamento e Deslizamento
- Hemipelágica (vasas calcárias e terrigenos finos)
- Mascarada por Afloramentos Rochosos

Plataforma Continental - Domínio Terrígeno

- Areia de Supridor Indeterminado
- Lama Fluvial
- Lama de Plataforma
- Areia Fluvial

Domínio Carbonático

- Areia de Foraminíferos Bentônicos
- Areia e/ou Cascalho de Moluscos Cirripedes
- Areia e/ou Cascalho de Algas Recifais
- Areia e/ou Cascalho de Moluscos
- Areia e/ou Cascalho de Moluscos e Foraminíferos Bentônicos
- Areia e/ou Cascalho de Moluscos e Briozoários Recifais

Concessão

- Campo de Badejo

Convenções

- Municípios da Área de Influência Indireta
- Municípios da Área de Influência Direta
- Lagoas
- Cursos D'água
- Curvas Batimétricas
- Limite das Bacias
- Rodovias
- Porto

Fonte:
 ANA - Agência Nacional de Águas
 IBGE - Instituto Brasileiro de Geografia e Estatística, 2002
 MMA - Macrodiagnóstico da Zona Costeira do Brasil na Escala da União, 1996
 PETROBRÁS-CENPES - Magem Continental Leste, Mapa Batimétrico, Fisiográfico e Relevô. PROJETO REMAC. Rio de Janeiro, 1979

BR PETROBRÁS **abos**

Atividade de Produção para Pesquisa do Reservatório Membro Siri, Concessão de Badejo, Bacia de Campos

Mapa II.5.1-2: Faciológico

| | | |
|-----------|---------------|-----------------|
| Aprovação | Data | Autor |
| | Novembro 2006 | Flavia Colacchi |

