

42°0'0"W

41°0'0"W

40°0'0"W

22°0'0"S

22°0'0"S

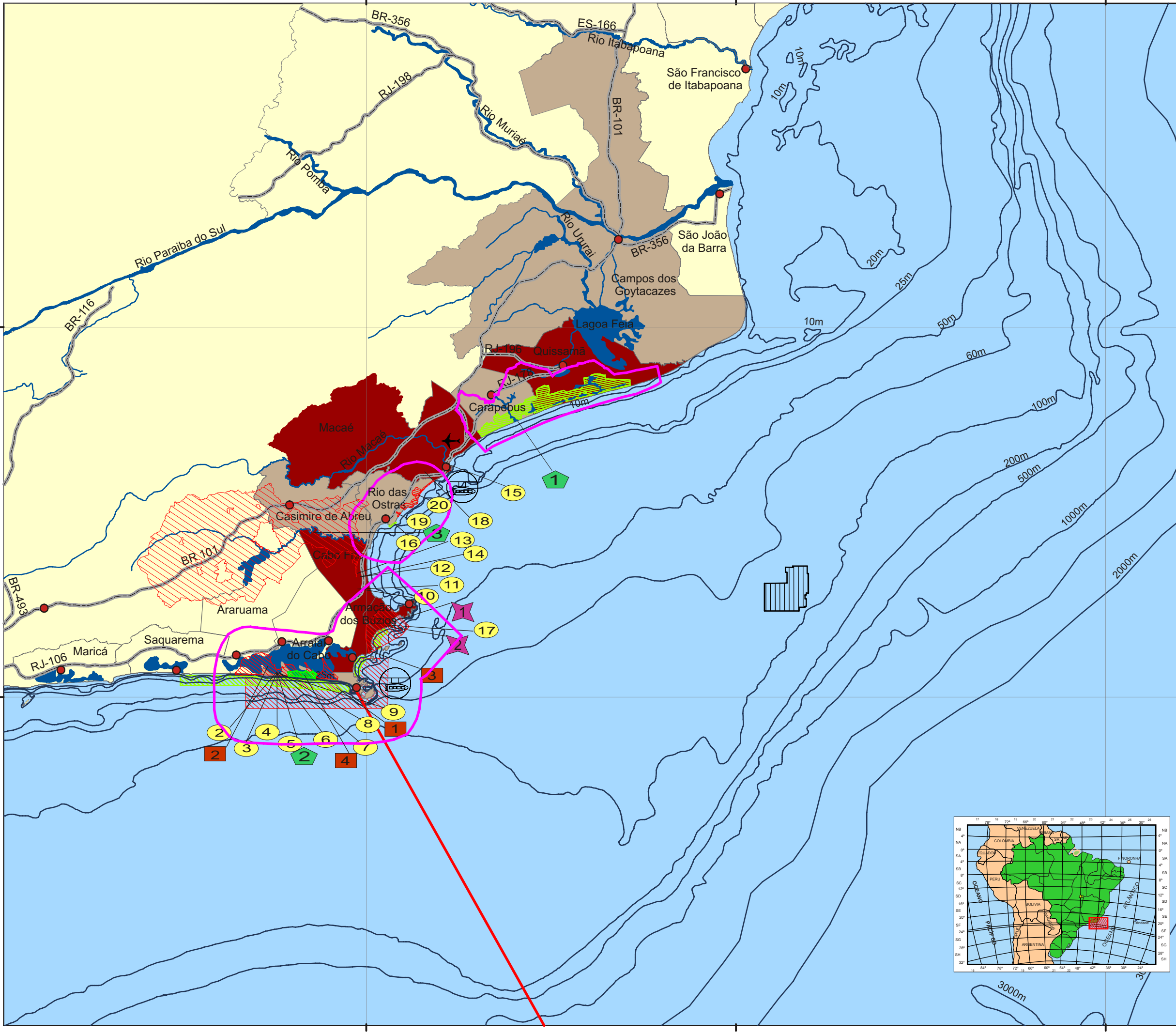
23°0'0"S

23°0'0"S

42°0'0"W

41°0'0"W

40°0'0"W



**Legenda**

**ÁREA DE MAIOR SENSIBILIDADE BIOCONSERVACIONISTA UNIDADES DE CONSERVAÇÃO DE USO INTEGRAL Federais**

- Parque Nacional da Restinga de Jurubatiba (Macaé, Quissamã, Carapebus)

**Estaduais**

- Parque das Dunas (Arraial do Cabo, Cabo Frio e Armação dos Búzios)

**Municipais**

- Reserva Biológica das Orquídeas (Arraial do Cabo)
- Reserva Biológica da Lagoa Salgada (Arraial do Cabo)
- Reserva Biológica do Brejo Jardim (Arraial do Cabo)
- Reserva Biológica do Brejo Espinho (Arraial do Cabo)
- Reserva Biológica da Ilha do Cabo Frio (Arraial do Cabo)
- Parque Municipal da Praia do Forno (Arraial do Cabo)
- Parque Municipal da Fábrica (Arraial do Cabo)
- Parque Municipal da Praia do Pontal (Arraial do Cabo)
- Parque Municipal de Combro Grande (Arraial do Cabo)
- Parque Municipal Praia de Dunas (Cabo Frio)
- Parque Municipal de Cabo Frio (Cabo Frio)
- Parque Municipal da Boca da Barra (Cabo Frio)
- Parque Municipal da Gamboa (Cabo Frio)
- Parque Municipal da Praia do Forte (Cabo Frio)
- Parque Municipal do Arquipélago de Santana (Macaé)
- Monumento Natural de Costões Rochosos (Rio das Ostras)

**UNIDADES DE CONSERVAÇÃO DE USO SUSTENTÁVEL Federais**

- Reserva Extrativista de Arraial do Cabo (Arraial do Cabo)
- Área de Proteção Ambiental da Baía do Rio São João/Mico-Leão Dourado (Rio das Ostras, Casimiro de Abreu, Silva Jardim, Cachoeiras de Macacu, Rio Bonito, Araruama, Cabo Frio)

**Estaduais**

- Área de Proteção Ambiental de Massambaba (Arraial do Cabo, Saquarema e Araruama)
- Área de Proteção Ambiental Pau-Brasil (Armação dos Búzios, Cabo Frio)
- Reserva Ecológica Estadual de Massambaba (Arraial do Cabo)

**Municipais**

- Área de Proteção Ambiental Azeda-Azedinha (Armação dos Búzios)
- Área de Proteção Ambiental do Arquipélago de Santana (Macaé)
- Área de Proteção Ambiental da Lagoa de Iriú (Rio das Ostras)
- Área de Rel. Interesse Ecológico de Itapebussus (Rio das Ostras)

**Particulares**

- Reserva Particular do Patrimônio Natural Búzios Mega Resort (Armação dos Búzios)
- Reserva Particular do Patrimônio Natural Tauá (Armação dos Búzios)

**Tipos de Unidade**

- Proteção Integral
- Uso Sustentável
- Zonas de Amortecimento

**Concessão**

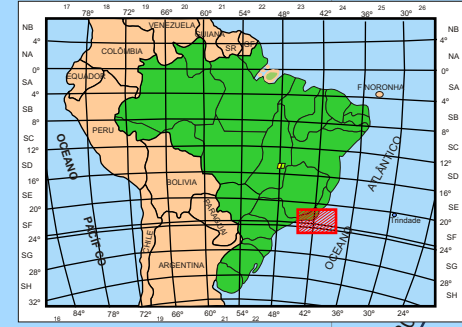
- Campo de Badejo

**Convenções**

- Municípios da Área de Influência Indireta
- Municípios da Área de Influência Direta
- Lagoas
- Cursos D'água
- Curvas Batimétricas
- Limite das Bacias
- Rodovias
- Porto

0 15 30 60 Km

Fonte:  
 ANA - Agência Nacional de Águas  
 IBAMA - Instituto Brasileiro do Meio Ambiente e dos Recursos Naturais Renováveis - Centro de Pesquisa e Gestão de Recursos Pesqueiros do Litoral Sudeste e Sul (CEPSUL) - Diretoria de Fauna e Recursos Pesqueiros (DIFAP), 2004.



**BR PETROBRAS**

**Atividade de Produção para Pesquisa do Reservatório Membro Siri, Concessão de Badejo, Bacia de Campos**

MAPA II.5.2-1: Unidades de Conservação

Aprovação	Data	Autor
	Novembro 2006	Flavia Colacchi