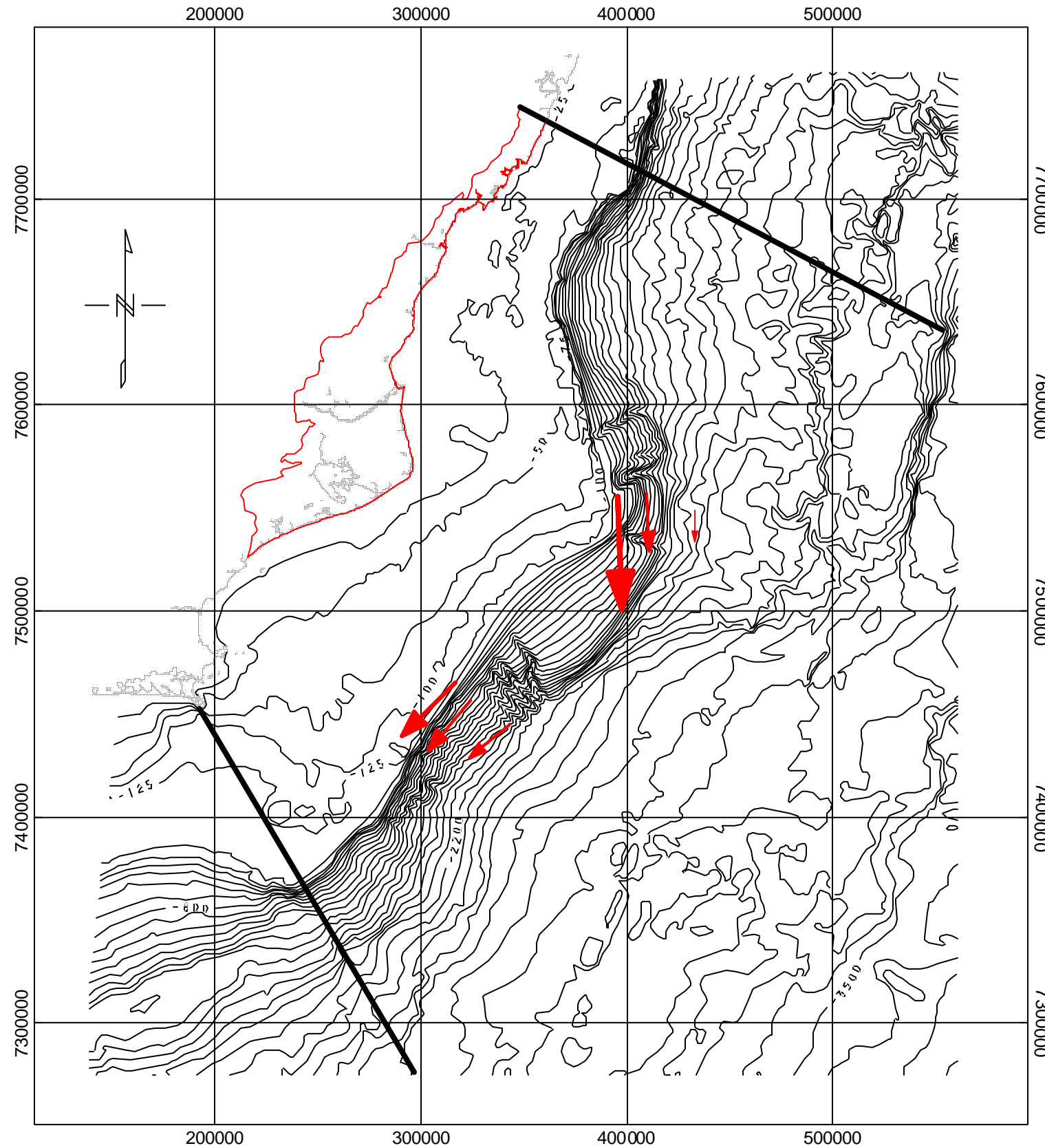






# BACIA DE CAMPOS

## MAPA DE CORRENTES

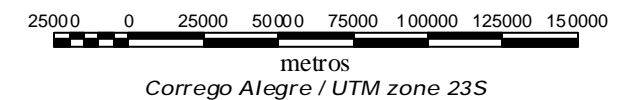


### LEGENDA:

-  - Vetor de Correntes
-  - Isolinhas de Profundidade
- 100 - Profundidade (m)
-  - Porção Continental da Bacia
-  - Limites N e S da Bacia

Obs.: A fonte dos dados não relaciona o tamanho do vetor a valores de velocidade de corrente. O comprimento do vetor indica isto de forma gráfica.

Escala 1:2500000



**CEPEMAR**  
SERVIÇOS DE CONSULTORIA EM  
MEIO AMBIENTE LTDA

Figura 19: Direção Preferencial das Correntes a 50m de Profundidade. O Primeiro Vetor Representa 77% dos Casos.