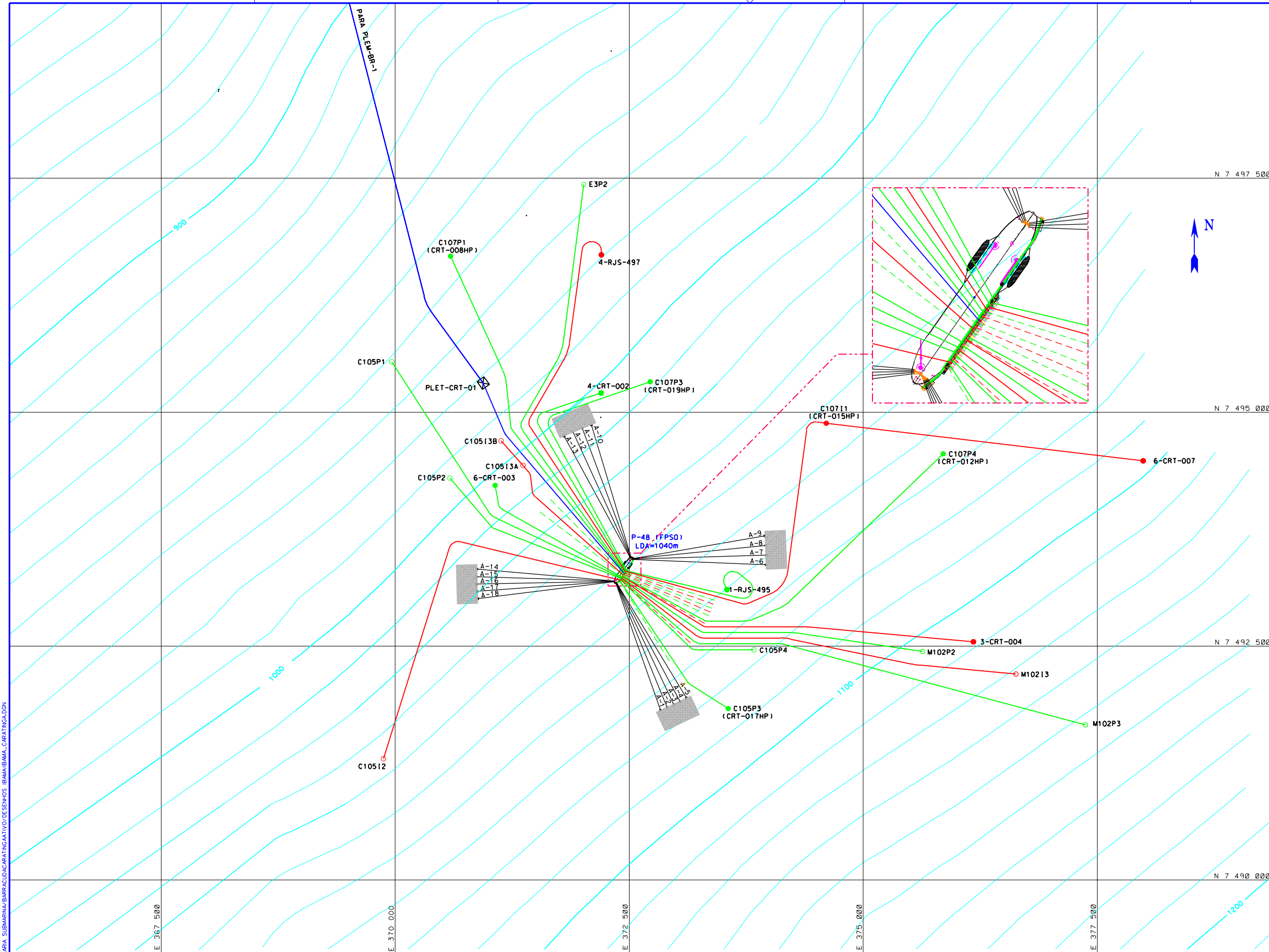


PETROBRAS/ESP/UN-RO/ESAM/ENGENHARIA SUBMARINA/BARRACUDA/CARATINGA/DESENHOS/IBAMA/IBAMA_CARATINGA.DGN



| EQUIPAMENTO | COORDENADAS | | LDA (m) | RAIO DE ANCORAGEM (m) | ORIENTAÇÃO (°) |
|-------------|-------------|--------|---------|-----------------------|----------------|
| | NORTE | LESTE | | | |
| P-48 (FPSO) | 7493314 | 372440 | 1040 | 1370 | 212 |
| PLET-CRT-01 | 7495312 | 370940 | 982 | — | — |

| P-48 (FPSO) POÇOS SATELITES | | | | | |
|-----------------------------|-------|------|-------|---------|--------|
| CONJUNTO | PROD. | INJ. | ANUL. | UBIL. | CDP(m) |
| C107P3 | 6" | - | 4" | 12°-HEC | 2399 |
| 4-CRT-002 | 6" | - | 4" | 12°-HEC | 2043 |
| E3P2 | 6" | - | 4" | 12°-HEC | 4062 |
| C107P1 | 6" | - | 4" | 12°-HEC | 3360 |
| 6-CRT-003 | 6" | - | 4" | 12°-HEC | 1142 |
| C105P1 | 6" | - | 4" | 12°-HEC | 2318 |
| C105P2 | 6" | - | 4" | 12°-HEC | 1580 |
| 4-RJS-497 | - | 6" | - | 5°-HEC | 3647 |
| C10513A | - | 6" | - | 5°-HEC | 1022 |
| C10513B | - | 6" | - | 5°-HEC | 382 |
| C10512 | - | 6" | - | 5°-HEC | 3685 |
| 1-RJS-495 | 6" | - | 4" | 12°-HEC | 1398 |
| C107P4 | 6" | - | 4" | 12°-HEC | 3655 |
| M102P2 | 6" | - | 4" | 12°-HEC | 2828 |
| M102P3 | 6" | - | 4" | 12°-HEC | 4767 |
| C105P4 | 6" | - | 4" | 12°-HEC | 1124 |
| C105P3 | 6" | - | 4" | 12°-HEC | 1229 |
| C10711 | - | 6" | - | 5°-HEC | 3128 |
| 6-CRT-007 | - | 6" | - | 5°-HEC | 3494 |
| 3-CRT-004 | - | 6" | - | 5°-HEC | 3331 |
| M10213 | - | 6" | - | 5°-HEC | 3891 |

| PLATAFORMA | COMPRIM. RISER | ÂNGULO DE CATENARIA | MONTO DE CONTAO C/ SOL | CONEXAO RISER/LINHA |
|-------------|----------------|---------------------|------------------------|---------------------|
| P-48 (FPSO) | 1500m | 5° | 317m | 660m |

| Linha | Compr. | Orientação: 2 | |
|-----------------------|--------|----------------------|----------|
| | | da Projeção do Riser | do Riser |
| 9.5" PLET-CRT-01 | 9348 | - | - |
| 9.5" PARA PLET-CRT-01 | 1964m | 319 | - |

| TABELA DE COORDENADAS CABEÇAS DOS POÇOS | | | | | | ORIENTAÇÃO DA PROJEÇÃO DO RISER |
|---|--------|---------|---------|-----------------|----------------------|---------------------------------|
| POCO | LESTE | NORTE | LDA (m) | POCO ORIENTAÇÃO | DA PROJEÇÃO DO RISER | |
| C107P3 | 372723 | 7495324 | 1010 | 251 | 332 | |
| 4-CRT-002 | 372199 | 7495205 | 1002 | 252 | 329 | |
| E3P2 | 372017 | 7491434 | 966 | 188 | 324 | |
| C107P1 | 370593 | 7496469 | 955 | 156 | 327 | |
| 6-CRT-003 | 371067 | 7494217 | 1002 | 170 | 299 | |
| C105P1 | 369965 | 7495537 | 960 | 147 | 295 | |
| C105P2 | 370584 | 7494296 | 993 | 140 | 291 | |
| 4-RJS-497 | 372202 | 7496683 | 981 | 352 | 327 | |
| C10513A | 371365 | 7494451 | 1005 | 138 | 311 | |
| C10513B | 371131 | 7494694 | 995 | 138 | - | |
| C10512 | 369876 | 7491298 | 1036 | 17 | 283 | |
| 1-RJS-495 | 373543 | 7493105 | 1060 | 345 | 103 | |
| C107P4 | 375856 | 7494557 | 1068 | 226 | 118 | |
| M102P2 | 375635 | 7492442 | 1104 | 278 | 124 | |
| M102P3 | 377375 | 7491660 | 1142 | 285 | 130 | |
| C105P4 | 373832 | 7492462 | 1018 | 270 | 134 | |
| C105P3 | 373560 | 7491835 | 1085 | 302 | 146 | |
| C10711 | 374605 | 7494883 | 1040 | 277 | 106 | |
| 6-CRT-007 | 377992 | 7494480 | 1098 | 277 | - | |
| 3-CRT-004 | 376179 | 7492546 | 1108 | 275 | 121 | |
| M10213 | 376631 | 7492203 | 1121 | 275 | 127 | |

| P-48 COORDENADAS DAS ANCORAS | | | | | |
|------------------------------|--------|---------|--------|--------|---------|
| ÂNCORA | LESTE | NORTE | ÂNCORA | LESTE | NORTE |
| A-1 | 372834 | 7491815 | A-10 | 372096 | 7494866 |
| A-2 | 372906 | 7491843 | A-11 | 371396 | 7494832 |
| A-3 | 372976 | 7491874 | A-12 | 371698 | 7494792 |
| A-4 | 373045 | 7491909 | A-13 | 371804 | 7494744 |
| A-5 | 373112 | 7491947 | A-14 | 370874 | 7493322 |
| A-6 | 373962 | 7493371 | A-15 | 370870 | 7493243 |
| A-7 | 373965 | 7493474 | A-16 | 370870 | 7493164 |
| A-8 | 373961 | 7493577 | A-17 | 370874 | 7493085 |
| A-9 | 373950 | 7493680 | A-18 | 370883 | 7493006 |

SÍMBOLOS

- CONJUNTO POÇO PRODUTOR
- CONJUNTO POÇO INJETOR
- LINHA DE GÁS
- PREVISÃO POÇO PRODUTOR(FUTURO)
- PREVISÃO POÇO INJETOR(FUTURO)
- POÇO PRODUTOR DE ÓLEO
- LOCAÇÃO DE POÇO PRODUTOR DE ÓLEO
- POÇO INJETOR DE ÁGUA
- LOCAÇÃO POÇO INJETOR DE ÁGUA
- LINHA DE BATIMETRIA
- ANCORAS
- ÁREA DE SEGURANÇA DAS ANCORAS

ESTE DOCUMENTO É DE PROPRIEDADE DA PETRÓLEO BRASILEIRO S.A.-PETROBRAS, E NÃO PODE SER REPRODUZIDO OU USADO PARA QUALQUER FINALIDADE DIFERENTE DAQUELA PARA A QUAL ESTÁ SENDO FORNECIDO



CLIENTE OU USUÁRIO: **E & P/UN-RIO**
 EMPREENDIMENTO OU PROGRAMA: **CAMPO DE CARATINGA**
 ÁREA OU UNIDADE: **P-48**
 TÍTULO: **FIGURA 3.3-a - AFRANJO SUBMARINO DO SISTEMA DEFINITIVO DO PROJETO DE CARATINGA**

| | | | |
|-------------------|------------------------------------|-----------------|---------------|
| PROJ. M. TEIXEIRA | DES. C. NORONHA | VERIF. HERDEIRO | APROV. BRENDO |
| ESCALA 1:20000 | FOLHA | de | |
| DATA 08/01/02 | NÚMERO DE-3542.00-1500-941-PSE-029 | REV 0 | |

| Rev | Data | DESCRICAO | POR | VERIF. | COORD. | KBR | APROV. | LIBERADO |
|-----|------|-----------|-----|--------|--------|-----|--------|----------|
| | | | | | | | | |
| | | | | | | | | |

| Rev | Data | DESCRICAO | POR | VERIF. | COORD. | KBR | APROV. | LIBERADO |
|-----|------|-----------|-----|--------|--------|-----|--------|----------|
| | | | | | | | | |
| | | | | | | | | |

| NUMERO DO DOCUMENTO | TITULO DO DOCUMENTO |
|---------------------|---------------------|
| | |
| | |

| NUMERO DO DOCUMENTO | TITULO DO DOCUMENTO |
|---------------------|---------------------|
| | |
| | |