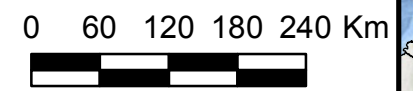


CONVENÇÕES CARTOGRÁFICAS:

- LEGENDA:
- Capital Estadual
 - Sedes Municipais
 - Bloco Exploratório
 - Municípios da Área de Estudo
 - Limite Municipal
 - Limite Estadual
 - - - Batimetria
 - Bacia Sedimentar Marítima
 - Pesca Industrial
 - Modalidade
 - Espinhel com potes
 - Espinhel horizontal e linha de mão
 - Espinhel vertical



Projeção Geográfica
Sistema de Coordenadas: GCS SIRGAS 2000
Datum: SIRGAS 2000
Unidade: Degree

FONTES:
- IBGE Localidades (2010);
- AECOM et al (2015);
- SISRGP (2015).



CLIENTE: **queiroz galvão** EXPLORAÇÃO E PRODUÇÃO

EXECUÇÃO: **AECOM** **Habtec** **Mott MacDonald**

TÍTULO: **Estudo Ambiental de Perfuração - EAP Blocos PAMA - M - 265 e PAMA - M - 337, Bacia do Pará - Maranhão**
ÁREA DE ATUAÇÃO DAS FROTAS DAS MODALIDADES DE ESPINHEL

RESP. TÉCNICO: Aline Martins	CONSELHO REGIONAL: CREA/RJ 200612752-4	ASSINATURA: Aline Martins	Nº MAPA: II.5.3.8.1.2
ESCALA: 1:6,600,000	PROJETADO POR: Leonardo Dias, Mariana Paiva	APROVADO POR: Aline Martins	FOLHA: 01/03
DATA: Outubro, 2015	Nº PROJETO: 345876CC01	Nº PROCESSO: 02022.000904/14-16	REVISÃO: 00