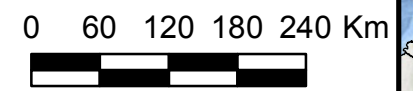


CONVENÇÕES CARTOGRÁFICAS:

- LEGENDA:
- Capital Estadual
  - Sedes Municipais
  - Bloco Exploratório
  - Municípios da Área de Estudo
  - Limite Municipal
  - Limite Estadual
  - Batimetria
  - Bacia Sedimentar Marítima
  - Pesca Industrial
  - Modalidade
  - Rede de emalhe



Projeção Geográfica  
Sistema de Coordenadas: GCS SIRGAS 2000  
Datum: SIRGAS 2000  
Unidade: Degree

FONTES:  
- IBGE Localidades (2010);  
- AECOM et al (2015);  
- SISRGP (2015).



CLIENTE: **queiroz galvão** EXPLORAÇÃO E PRODUÇÃO

EXECUÇÃO: **AECOM** **Habtec** **Mott MacDonald**

TÍTULO: **Estudo Ambiental de Perfuração - EAP Blocos PAMA - M - 265 e PAMA - M - 337, Bacia do Pará - Maranhão**  
**ÁREA DE ATUAÇÃO DA FROTA DE EMALHE NO LITORAL NORTE E NORDESTE DO BRASIL**

RESP. TÉCNICO: Aline Martins	CONSELHO REGIONAL: CREA/RJ 200612752-4	ASSINATURA: Aline Martins	Nº MAPA: <b>II.5.3.8.1.1</b>
ESCALA: 1:6,600,000	PROJETADO POR: Leonardo Dias, Mariana Paiva	APROVADO POR: Aline Martins	FOLHA: 03/03
DATA: Outubro, 2015	Nº PROJETO: 345876CC01	Nº PROCESSO: <b>02022.000904/14-16</b>	REVISÃO: 00