

## ***ANEXO – I***

### ***FOTOS ANTERIORES E POSTERIORES***

## 9-BFR-2D-ESS / 7-BFR-3HP-ESS

A seguir são apresentadas as fotos de pré-perfuração do poço 9-BFR-2D-ESS / 7-BFR-3HP-ESS.

### PRÉ-PERFURAÇÃO

Fotos da Área Inspecionada



## 9-BFR-2D-ESS / 7-BFR-3HP-ESS

A seguir são apresentadas as fotos de pós-perfuração do poço 9-BFR-2D-ESS / 7-BFR-3HP-ESS.

### PÓS-PERFURAÇÃO

Fotos da Área Inspeccionada



## 9-JUB-15D-ESS / 7-JUB-16HP-ESS

As fotos de pré-levantamento foram enviadas no 4º Relatório Semestral. A seguir são apresentadas as fotos de pós-perfuração do poço 9-JUB-15D-ESS / 7-JUB-16HP-ESS.

### PÓS-PERFURAÇÃO

Fotos da Área Inspecionada





## 8-JUB-28HA-ESS

A seguir são apresentadas as fotos de pré-levantamento do poço 8-JUB-28HA-ESS. Atualmente o poço não foi completado. As fotos pós-perfuração serão enviadas posteriormente.

### PRÉ-PERFURAÇÃO

Fotos da Área Inspecionada

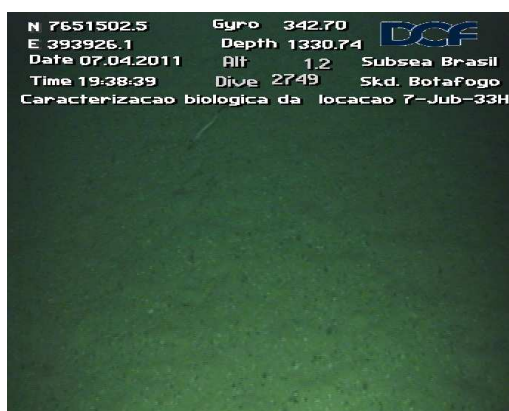
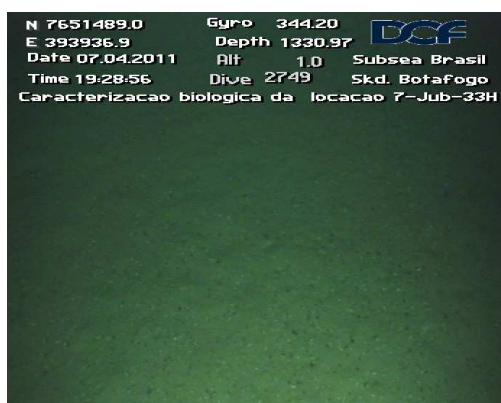


## 7-JUB-33H-ESS

A seguir são apresentadas as fotos de pré-levantamento do poço 7-JUB-33H-ESS. As fotos pós-perfuração serão enviadas posteriormente.

### PRÉ-PERFURAÇÃO

Fotos da Área Inspecionada



## 7-PRB-1-ESS

A seguir são apresentadas as fotos de pré-levantamento do poço 7-PRB-1-ESS. Atualmente o poço não foi concluído. As fotos pós-perfuração serão enviadas posteriormente.

### PRÉ-PERFURAÇÃO

Fotos da Área Inspecionada





## 7-JUB-31H-ESS

A seguir são apresentadas as fotos de pré-levantamento do poço 7-JUB-31H-ESS. As fotos pós-perfuração serão enviadas posteriormente.

### PRÉ-PERFURAÇÃO

Fotos da Área Inspecionada



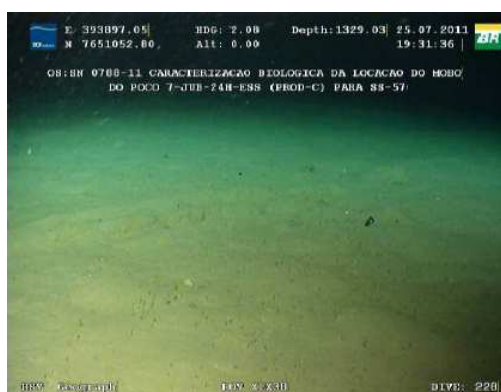


## 7-JUB-24H-ESS

A seguir são apresentadas as fotos de pré-levantamento do poço 7-JUB-24H-ESS. As fotos pós-perfuração serão enviadas posteriormente.

### PRÉ-PERFURAÇÃO

Fotos da Área Inspecionada



## 9-JUB-26D-ESS / 7-JUB-27HP-ESS

A seguir são apresentadas as fotos de pré-levantamento do poço 9-JUB-26D-ESS / 7-JUB-27HP-ESS. As fotos pós-perfuração serão enviadas posteriormente.

### PRÉ-PERFURAÇÃO

Fotos da Área Inspecionada



## 8-JUB-25H-ESS / 8-JUB-25HA-ESS

A seguir são apresentadas as fotos de pré-levantamento do poço 8-JUB-25H-ESS / 8-JUB-25HA-ESS. As fotos pós-perfuração serão enviadas posteriormente.

### PRÉ-PERFURAÇÃO

Fotos da Área Inspecionada





## 8-JUB-30H-ESS

A seguir são apresentadas as fotos de pré-levantamento do poço 8-JUB-30H-ESS. As fotos pós-perfuração serão enviadas posteriormente.

### PRÉ-PERFURAÇÃO

Fotos da Área Inspecionada



## 7-BAZ-02-ESS

A seguir são apresentadas as fotos de pré-levantamento do poço 7-BAZ-02-ESS, localização BAZPS-03. As fotos pós-perfuração serão enviadas posteriormente.

### PRÉ-PERFURAÇÃO

Fotos da Área Inspecionada



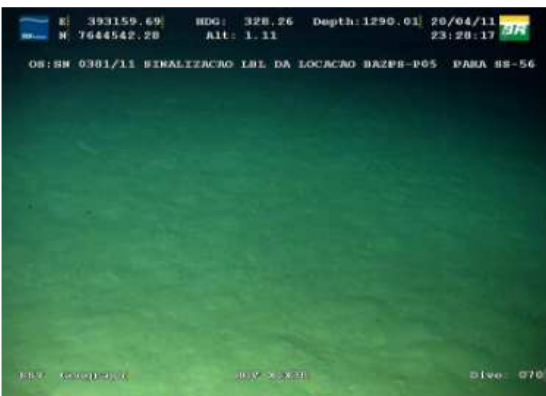


## 7-JUB-34H-ESS

A seguir são apresentadas as fotos de pré-levantamento do poço 7-JUB-34H-ESS, locação BAZPS-P05. As fotos pós-perfuração serão enviadas posteriormente.

### PRÉ-PERFURAÇÃO

Fotos da Área Inspecionada





## 1-ESS-196 (ARATICUM – BMC-31)

As fotos de pré-levantamento foram enviadas no 4º Relatório Semestral. A seguir são apresentadas as fotos de pós-perfuração do poço 1-ESS-196.

### PÓS-PERFURAÇÃO

Fotos da Área Inspeccionada

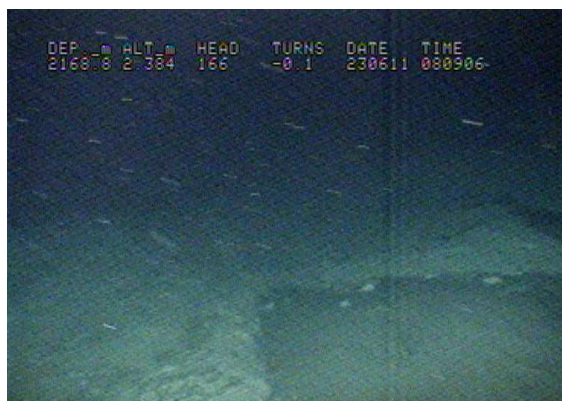


## 1-ESS-197 (QUEBRA-QUEIXO BM-ES-22A)

As fotos de pré-levantamento foram enviadas no 4º Relatório Semestral. A seguir são apresentadas as fotos de pós-perfuração do poço 1-ESS-197.

### PÓS-PERFURAÇÃO

Fotos da Área Inspecionada



## 1-ESS-199 (PÉ DE MOLEQUE BM-ES-23)

A seguir são apresentadas as fotos de pré-levantamento do poço 1-ESS-199.

### PRÉ-PERFURAÇÃO

Fotos da Área Inspecionada





## **1-ESS-199 (PÉ DE MOLEQUE BM-ES-23)**

A seguir são apresentadas as fotos de pós-levantamento do poço 1-ESS-199.

### **PÓS-PERFURAÇÃO**

Fotos da Área Inspecionada



## 1-ESS-200D (QUINDIM BM-ES-23)

A seguir são apresentadas as fotos de pré-levantamento do poço 1-ESS-200D.

### PRÉ-PERFURAÇÃO

Fotos da Área Inspecionada



## **1-ESS-200D (QUINDIM BM-ES-23)**

A seguir são apresentadas as fotos de pós-levantamento do poço 1-ESS-200D.

### **PÓS-PERFURAÇÃO**

Fotos da Área Inspecionada



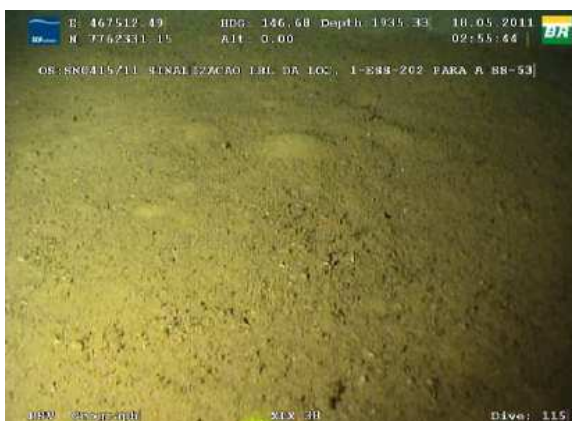


## 1-ESS-202 (NEUTRINO BM-ES-22)

A seguir são apresentadas as fotos de pré-levantamento do poço 1-ESS-202. As fotos pós-perfuração serão enviadas posteriormente.

### PRÉ-PERFURAÇÃO

#### Fotos da Área Inspecionada

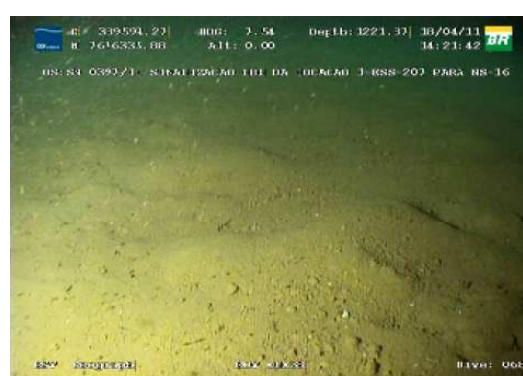


## 1-ESS-207 (CURRUPIÃO BM-C-25)

A seguir são apresentadas as fotos de pré-levantamento do poço 1-ESS-207. Atualmente o poço não foi concluído. As fotos pós-perfuração serão enviadas posteriormente.

### PRÉ-PERFURAÇÃO

#### Fotos da Área Inspecionada



## 1-ESS-205 (BRIGADEIRO)

A seguir são apresentadas as fotos de pré-levantamento do poço 1-ESS-205.

### PRÉ-PERFURAÇÃO

Fotos da Área Inspecionada





## 1-ESS-205 (BRIGADEIRO)

A seguir são apresentadas as fotos de pós-levantamento do poço 1-ESS-205.

### PÓS-PERFURAÇÃO

Fotos da Área Inspecionada





