

INSPEÇÃO VISUAL PARA CARACTERIZAÇÃO BIOLÓGICA DO FUNDO MARINHO DA LOCAÇÃO

De acordo com a condicionante específica 2.11 da LO 782/2008 (Atividade de Perfuração e Completação na Área Geográfica da Bacia de Campos), os poços não poderão ser perfurados sobre bancos de corais ou "campos de invertebrados marinhos". Entretanto, a Petrobras adotou os mesmos critérios estabelecidos para a condicionante específica 2.10 da LO 823/2009 (Atividade de Perfuração e Completação na Área Geográfica da Bacia do Espírito Santo) para não perfurar também em bancos de algas.

Local (Campo, Bloco, etc)	Campo: <i>Jubarte</i>
Empreendimento / Instalação	Localização do poço: <i>9-JUB-008D-ESS</i>
Coordenadas da locação (Datum: SAD-69)	Lat: <i>21° 14' 40,973"S</i> Long: <i>40° 01' 55,840"W</i>
LDA (Lâmina d'água)	<i>1.299 m</i>
Data e horário do término da inspeção	Dia: <i>02/06/09</i> às: <i>23:35 h.</i>
Objetivo da inspeção	<i>Caracterização biológica do fundo marinho na locação do poço indicado acima para certificação da presença/ausência de bancos de invertebrados, antes da perfuração por sondas.</i>
Embarcação utilizada	RSV: <i>CBO Rio</i>
Gerência responsável pelo levantamento	<i>E&P-SERV / US-SUB / GDS</i>
Dados do solicitante	Nome: <i>Valdir Viana Nunes</i> Chave: <i>KUGT</i> Lotação: <i>UN-ES/ATP-JUB-CHT/IP</i> Rota: <i>865-3587</i>
Previsão de início de operações da Sonda	<i>07/07/09 - SS-60</i>
Empresa que realizou o levantamento e equipamento utilizado	<i>Subsea7 / ROV Hercules 13</i>
Metodologia de inspeção para a caracterização biológica do fundo marinho	<i>Seguido padrão de código: EP-3ED-00027-0</i>
Observações	<i>Não foram observadas estruturas marinhas na inspeção de campo, dependendo ainda de avaliação de profissionais especializados.</i>
Anexos	Relatórios de Serviço: <i>CRjub09-111</i> DVD c/ vídeos CD/DVD (Fotos, desenhos, mapas, etc) <i>Fotos do fundo (página seguinte)</i>

FOTOS da Área Inspecionada



NO da locação



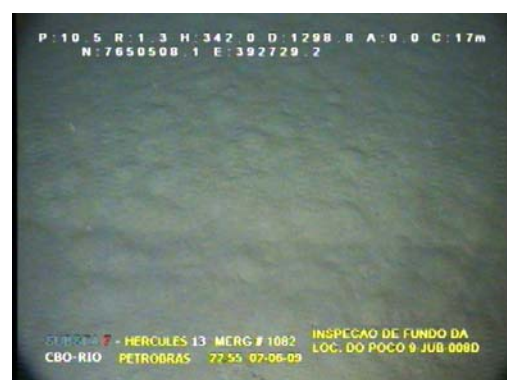
NE da locação



Centro da locação



SO da locação



SE da locação