

FORMULÁRIO DE CAMPO

Objetivo da inspeção	Caracterização biológica do fundo marinho para verificação da presença/ausência de "campos de invertebrados aquáticos" (ex. corais de águas profundas) ou algas, antes da perfuração.
Local (Campo, Bloco, etc)	Campo: Cachalote/ BC
Empreendimento / Instalação	Locação: CHTI-01
Coordenadas da locação (Datum SAD 69)	Lat: 21°10'31,048" S Long: 039°57'53,362" W
LDA (Lâmina d'água)	1.479 m
Data e horário do início da inspeção	Dia: 28/07/2009 às 11:31 h.
Data e horário do término da inspeção	Dia: 28/07/2009 às 15:12 h.
Embarcação utilizada	AHTS: Norskan Botafogo
Gerência responsável pelo levantamento	E&P-SERV/US-SUB/GDS
Dados do solicitante do levantamento	Marcos de Souza Salvador / BEKE E&P-SERV/US-SUB - Rota 865-4026
Empresa responsável pelo levantamento e equipamento utilizado	DOF Subsea Brasil / ROV Triton XLS 16
Previsão de início de operações da unidade de perfuração	30/07/2009 (Base-Torpedo Norskan Botafogo)
Metodologia de inspeção para a caracterização biológica do fundo marinho	Padrão SINPEP EP-3ED-00027-B
Anexos	Fotos da futura locação do poço anexadas ao corpo do relatório
Observações	Não há.

FOTOS:

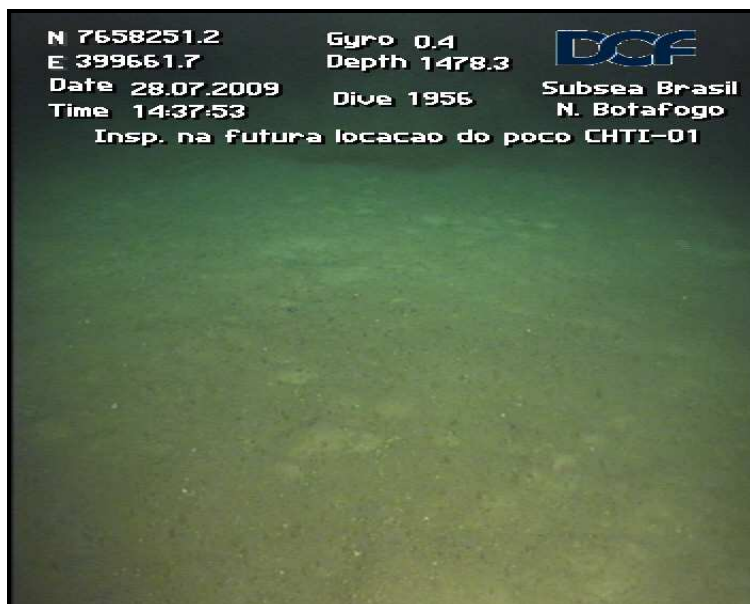


Foto 1: ROV sobre a locação poço - Vista para 000°
(N 7658251.2 m / E 399661.7 m)



Foto2: ROV sobre a locação poço - Vista para 090°
(N 7658250.5 m / E 399663.2 m)



Foto 3: ROV sobre a locação poço - Vista para 180°
(N 7658250.0 m / E 399659.7 m)



Foto 4: ROV sobre a locação poço - Vista para 270°
(N 7658248.2 m / E 399659.5 m)