

**CONVENÇÕES CARTOGRAFICAS:**

- Capital Estadual
- Aeroporto Internacional
- Porto
- Linhas Batimétricas (m)
- Limite da Baía Sedimentar
- Limite Estadual
- Municípios da área de estudo
- Municípios Costeiros
- América do Sul
- Bloco Exploratório

**LEGENDA:**

**Grupo Aves**

- Recifes de Coral
- Área de Concentração de Recifes de Coral
- Área de Concentração de Aves
- Alimentação
- Reprodução
- Área de Concentração de Cetáceos
- Quelônios
- Alimentação
- Reprodução
- Área de Concentração de Quelônios

**Grupo Mamíferos Marinhos**

- Grandes Cetáceos
- Pequenos Cetáceos
- Sirênios
- Alimentação
- Reprodução
- Área de Concentração de Cetáceos
- Quelônios
- Alimentação
- Reprodução
- Área de Concentração de Quelônios

**Grupo Recursos Pesqueiros**

- Peixes Demersais
- Peixes Pelágicos
- Crustáceos (lagosta)
- Crustáceos (camarão)
- Moluscos (bivalves)
- Área de Concentração e/ou Ocorrência de:
- Peixes
- Invertebrados
- Múltiplos Recursos

**Índice de Sensibilidade do Litoral (ISL)**

- 1 - 2 - 3 - 4 - 5 - 6 - 7 - 8 - 9 - 10

**Unidades de Conservação**

- Proteção Integral
- Uso Sustentável
- 1 - APA da Costa de Urumajó
- 2 - APA Jabotitua-Jatium
- 3 - APA da Ilha de Canela
- 8 - PE Marinho Banco do Alvaró
- 9 - PE Marinho Banhos do Tardil
- 15 - APA das Reentrâncias Maranhenses
- 16 - PE Marinho do Parcel de Manuel Luis
- 26 - RESEX Marinha Arai-Peroba
- 27 - RESEX Marinha Caete - Taperaçu
- 28 - RESEX Marinha de Grupo-Piá
- 29 - RESEX Marinha Tracuateua
- 31 - RESEX de Cururu

**Ecosistemas Neríticos**

- Recifes de Coral
- Área de Concentração de Recifes de Coral
- Área de Concentração de Algas e Plantas Aquáticas
- Plantas Aquáticas
- Ecosistemas Costeiros
- Bancos de areia
- Manguezais e áreas úmidas
- Praias e dunas
- Restingas
- Estuários
- 1 - Estuário do Delta do Parnaíba
- 2 - Estuário do Rio Preguiça
- 3 - Estuário do Rio Baleia

**Aspectos Socioeconômicos**

**Turismo**

- Vulnerabilidade Alta
- Vulnerabilidade Média
- Vulnerabilidade Baixa

**Extrativismo**

- Vulnerabilidade Alta
- Vulnerabilidade Média
- Vulnerabilidade Baixa

**Pesca Industrial**

- Vulnerabilidade Alta
- Vulnerabilidade Média
- Vulnerabilidade Baixa

**Pesca Artesanal**

- Vulnerabilidade Alta
- Vulnerabilidade Média
- Vulnerabilidade Baixa
- Área de Pesca Consolidada

**Modelagem Probabilística**

Cenário de Pior Caso: Blowout

Volume total: 13.307 m<sup>3</sup> (30 dias)

Óleo cru

Óleo cru

API: 32,1°

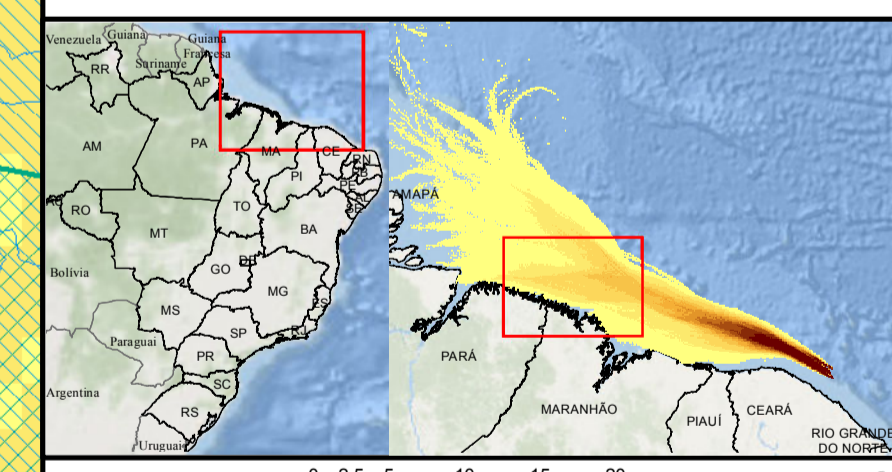
Período de simulação: 60 dias

**Pluma de dispersão de óleo cru**

**Cenário de Inverno**

**Probabilidade de Presença de óleo (%)**

- 0,33 - 10
- 10,01 - 20
- 20,01 - 30
- 30,01 - 40
- 40,01 - 50
- 50,01 - 60
- 60,01 - 70
- 70,01 - 80
- 80,01 - 90
- 90,01 - 100



**Fontes:**

ANP, 2014; GUEDES, 2012; BC250 (v.1.0) - IBGE, 2013; Geobank - CPRM, 2014; AGUIAR et al. (2010); ALBANO & GIÃO, 2011; ALMEIDA, 2008; ALVITE, 2008; AMARAL et al., 2008; ANTAQ, 2015; AQUASIS, 2008; BAPTISTA, 1981; BITTENCOURT et al., 1990; BURGER, 1999; CAMPOS, 2008; CREPANI & MEDEIROS, 2005; EL-ROBRINI, 2006a, b; FERNANDES et al., 1998; FRANÇA & SOUZA FILHO, 2006; GIÃO & ALBANO, 2011; GUEDES, 2012; LIMA et al., 2009; LIMA et al., 2011; LIMA et al., 2008a, b; MARCELINO et al., 1999; MEIRELLES, 2005; MEIRELLES, 2013; MELO & LIMA, 2008; MESTRE et al., 2010; MMA, 2002; MORRISON et al., 1987; MORRISON, 1989; MTLIMA, 2007; NASCIMENTO & SASSI, 2001; NAMA, 1989; NCMBIO, 2011; NCMBIO, 2014; NCMBIO/MMA, 2011; OLIVEIRA et al., 1995; PRETTO et al., 2009; REBELO-MOCHEL, 1997; SANTANA et al., 2009; SANTOS-FILHO et al., 2010; SCOTT & CARBONELL, 1986; SICILIANO et al., 2008; SICK, 1997; SILVA JR., 1998; SILVEIRA, 2011; SOARES & RODRIGUES, 2009; SOUSA et al., 2013; SOUZA, 2007; SOUZA-FILHO, 1995; SOUZA-FILHO, 2005; SPECTRUMEVEREST, 2012; SPECTRUMEVEREST, 2014; VALENTE et al., 2011; VINÇON et al., 2007;

**Projeção Geográfica**

Sistema de Coordenadas: GCS SIRGAS 2000

Datum: SIRGAS 2000

Unidade: Degree

**PremierOil**

**AECOM**

**TÍTULO:** ESTUDO AMBIENTAL DE PERFURAÇÃO - EAP

**Bacia do Ceará**

**Mapa de Vulnerabilidade Ambiental**

**Cenário de pior caso (blowout) - Cenário Inverno**

RESP. TÉCNICO: Jacyra Veloso

CONSELHO REGIONAL: n/a

ASSINATURA: n/a

Nº MAPA: 2a

ESCALA: 1:500.000

PROJETADO POR: Bruno Dester

APROVADO POR: Luiz Barbosa

FOLHA: 04/07

DATA: Junho de 2015

Nº PROJETO: 04310-0011

Nº PROCESSO: 02022.000266/2014-33

REVISÃO: 00