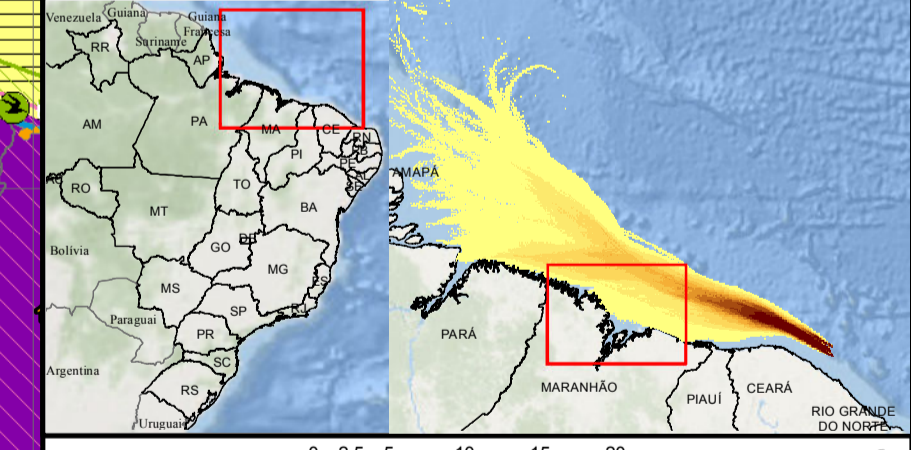


CONVENÇÕES CARTOGRAFICAS:

- Capitel Estadual
- Aeroporto Internacional
- Porto
- Linhas Batimétricas (m)
- Limite da Bacia Sedimentar
- Limite Estadual
- Municípios da área de estudo
- Municípios Costeiros
- América do Sul
- Bloco Exploratório

LEGENDA:

- Grupo Aves:** Alimentação, Área de Concentração de Aves
- Grupo Mamíferos Marinhos:** Grandes Cetáceos, Pequenos Cetáceos, Sirênios
- Grupo Quelônios:** Alimentação, Reprodução, Área de Concentração de Quelônios
- Grupo Recursos Pesqueiros:** Peixes Demersais, Peixes Pelágicos, Crustáceos (lagosta), Crustáceos (camarão), Moluscos (bivalves), Área de Concentração e/ou Ocorrência de: Peixes, Invertebrados, Múltiplos Recursos
- Índice de Sensibilidade do Litoral (ISL):** 1-5, 6-10
- Unidades de Conservação:** Proteção Integral, Uso Sustentável
- Ecosistemas Neríticos:** Recifes de Coral, Área de Concentração de Recifes de Coral, Algas e Plantas Aquáticas
- Ecosistemas Costeiros:** Área de Concentração de Algas e Plantas Aquáticas, Bancos de areia, Manguezais e áreas úmidas, Praias e dunas, Restingas
- Estuários:** 1 - Estuário do Delta do Parnaíba, 2 - Estuário do Rio Preguiça, 3 - Estuário do Rio Baleia
- Aspectos Socioeconômicos:** Turismo (Vulnerabilidade Alta, Média), Extrativismo (Vulnerabilidade Alta, Média), Pesca Industrial (Vulnerabilidade Alta, Média), Pesca Artesanal (Vulnerabilidade Alta, Média, Área de Pesca Consolidada)
- Modelagem Probabilística:** Cenário de Pior Caso: Blowout, Volume total: 13.307 m³ (30 dias), Volume diário: 443,57 m³, Oleo cru, API: 32,1°, Período de simulação: 60 dias
- Pluma de dispersão de óleo cru:** Probabilidade de Presença de óleo (%)



0 2,5 5 10 15 20 Km

1 cm = 5 km

Projeção Geográfica
Sistema de Coordenadas: GCS SIRGAS 2000
Datum: SIRGAS 2000
Unidade: Degree

FONTES:

ANP, 2014;	BC250 (v.1.0) - IBGE, 2013;	Geobank - CPRM, 2014;	AGUIAR et al. (2010);	ALBANO & GIRAÓ, 2011;	ALMEIDA, 2008;	ALVITE, 2009;	AMARAL et al., 2008;	ANTAO, 2015;	AQUASIS, 2008;	BAPTISTA, 1981;	BITTENCOURT et al., 1990;	BURGER, 1999;	CAMPOS, 2008;	CREPAN & MEDEIROS, 2005;	EL-ROBRINI, 2006a, b;	FERNANDES et al., 1998;	FRANÇA & SOUZA FILHO, 2006;	GIRÃO & ALBANO, 2011;	GUÉDES, 2012;	LIMA et al., 2009;	LIMA et al., 2011;	LIMA et al., 2008a, b;	MARCELINO et al., 1999;	MEIRELLES, 2005;	MEIRELLES, 2013;	MELO & LIMA, 2008;	MESTRE et al., 2010;	MMA, 2002;	MORRISON et al., 1987;	MORRISON, 1989;	MTILIMA, 2007;	NASCIMENTO & SASSI, 2001;	IBAMA, 1989;	ICMBO, 2011;	ICMBO, 2014;	IBAMA, 1989;	ICMBO, 2011;	ICMBO, 2014;	VALENTE et al., 2011;	VINZON et al., 2007;	OLIVEIRA et al., 1995;	PRETO et al., 2009;	REBELO MOCHEL, 1997;	SANTANA et al., 2009;	SANTOS-FILHO et al., 2010;	SCOTT & CARBONELL, 1986;	SICILIANO et al., 2008;	SICK, 1997;	SILVA JR., 1998;	SILVEIRA, 2011;	SOARES & RODRIGUES, 2009;	SOUSA et al., 2013;	SOUSA, 2007;	SOUZA-FILHO, 1995;	SOUZA-FILHO, 2005;	SPECTRUMEVEREST, 2012;	SPECTRUMEVEREST, 2014;	SPECTRUMEVEREST, 2014;	VALENTE et al., 2011;	VINZON et al., 2007;
------------	-----------------------------	-----------------------	-----------------------	-----------------------	----------------	---------------	----------------------	--------------	----------------	-----------------	---------------------------	---------------	---------------	--------------------------	-----------------------	-------------------------	-----------------------------	-----------------------	---------------	--------------------	--------------------	------------------------	-------------------------	------------------	------------------	--------------------	----------------------	------------	------------------------	-----------------	----------------	---------------------------	--------------	--------------	--------------	--------------	--------------	--------------	-----------------------	----------------------	------------------------	---------------------	----------------------	-----------------------	----------------------------	--------------------------	-------------------------	-------------	------------------	-----------------	---------------------------	---------------------	--------------	--------------------	--------------------	------------------------	------------------------	------------------------	-----------------------	----------------------

PremierOil

AECOM

TÍTULO: ESTUDO AMBIENTAL DE PERFURAÇÃO - EAP
Bacia do Ceará
Mapa de Vulnerabilidade Ambiental
Cenário de pior caso (blowout) - Cenário Inverno

RESP. TÉCNICO:	CONSELHO REGIONAL:	ASSINATURA:	Nº MAPA:
Jacyra Veloso	nib		2a

ESCALA: 1:500.000

PROJETADO POR:	APROVADO POR:	FOLHA:
Bruno Dester	Luiz Barbosa	03/07

DATA: Junho de 2015

Nº PROJETO:	Nº PROCESSO:	REVISÃO:
04310-0001	02022.000266/2014-33	00