

CONVENÇÕES CARTOGRÁFICAS:

- Capital Estadual
- Aeroporto Internacional
- Porto
- Linhas Batimétricas (m)
- Limite da Bacia Sedimentar
- Limite Estadual
- Municípios da área de estudo
- Municípios Costeiros
- América do Sul
- Bloco Exploratório

LEGENDA:

Grupo Aves

- Alimentação
- Área de Concentração de Aves
- Grandes Cetáceos
- Pequenos Cetáceos
- Sirênios
- Alimentação
- Reprodução
- Área de Concentração de Cetáceos
- Quelônios
- Alimentação
- Reprodução
- Área de Concentração de Quelônios

Grupo Mamíferos Marinhos

- Peixes Demersais
- Peixes Pelágicos
- Crustáceos (lagosta)
- Crustáceos (camarão)
- Moluscos (bivalves)
- Área de Concentração e/ou Ocorrência de:
- Peixes
- Invertebrados
- Múltiplos Recursos

Grupo Recursos Pesqueiros

Grupo Quelônios

Aspectos Socioeconômicos

Turismo

- Vulnerabilidade Alta
- Vulnerabilidade Média
- Vulnerabilidade Baixa

Extrativismo

- Vulnerabilidade Alta
- Vulnerabilidade Média
- Vulnerabilidade Baixa

Pesca Industrial

- Vulnerabilidade Alta
- Vulnerabilidade Média
- Vulnerabilidade Baixa

Pesca Artesanal

- Vulnerabilidade Alta
- Vulnerabilidade Média
- Vulnerabilidade Baixa

Unidades de Conservação

- Proteção Integral
- Uso Sustentável
- 7 - PE de Acaraú

Índice de Sensibilidade do Litoral (ISL)

- 1
- 2
- 3
- 4
- 5
- 6
- 7
- 8
- 9
- 10

Modelagem Probabilística

Cenário de Pior Caso: Blowout

Volume total: 13.307 m³ (30 dias)

Óleo cru

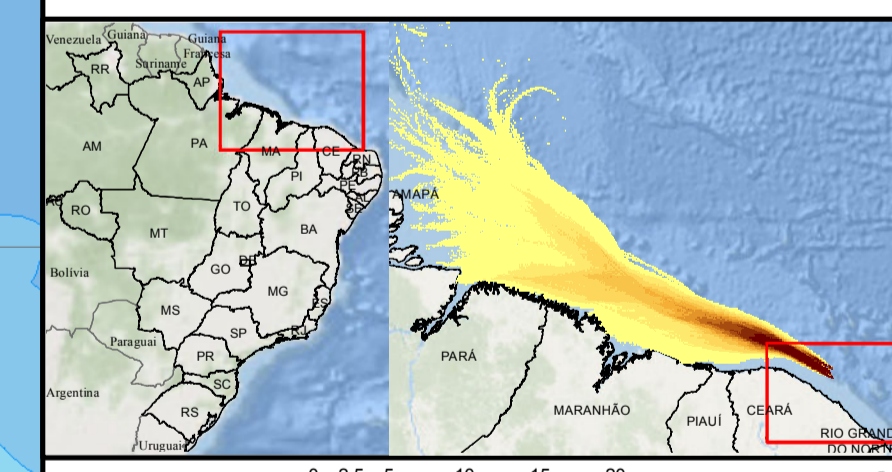
API: 32,1°

Período de simulação: 60 dias

Pluma de dispersão de óleo cru

Probabilidade de Presença de óleo (%)

- 0,33 - 10
- 10,01 - 20
- 20,01 - 30
- 30,01 - 40
- 40,01 - 50
- 50,01 - 60
- 60,01 - 70
- 70,01 - 80
- 80,01 - 90
- 90,01 - 100



1 cm = 5 km

Projeção Geográfica

Sistema de Coordenadas: GCS SIRGAS 2000

Datum: SIRGAS 2000

Unidade: Degree

FONTES:

ANP, 2014;	BC250 (v.1.0) - IBGE, 2013;	COBRANX - CPRM, 2014;	AGUIAR et al. (2010)	ALBANO & GIÃO, 2011	ALMEIDA, 2008	ALVITE, 2008	AMARAL et al., 2008	ANTAO, 2015	AQUASIS, 2008	BAPTISTA, 1981	BITTENCOURT et al., 1990	BURGER, 1999	CAMPOS, 2008	CREPANI & MEDEIROS, 2005	EL-ROBRINI, 2006a, b	FERNANDES et al., 1998	FRANÇA & SOUZA FILHO, 2006	GIÃO & ALBANO, 2011	GUÉDES, 2012	LIMA et al., 2009	LIMA et al., 2011	LIMA et al., 2008a, b;	MARCELINO et al., 1999	MERELLES, 2005	MEIRELLES, 2013	MELIO & LIMA, 2008	MESTRE et al., 2010	MMA, 2002	MORRISON et al., 1987	MORRISON, 1989	MTILIMA, 2007	NASCIMENTO & SASSI, 2001	IBAMA, 1999	ICMIO, 2011	ICMIO, 2014	ICMIO/MMA, 2011	OLIVEIRA et al., 1995	PRETO et al., 2009	REBELO MOCHEL, 1997	SANTANA et al., 2009	SANTOS-FILHO et al., 2010	SCOTT & CARBONELL, 1986	SICILIANO et al., 2008	SICK, 1997	SILVA JR., 1998	SILVEIRA, 2011	SOARES & RODRIGUES, 2009	SOUSA et al., 2013	SOUZA, 2007	SOUZA-FILHO, 1995	SOUZA-FILHO, 2005	SPECTRUMEVEREST, 2012	SPECTRUMEVEREST, 2014	VALENTE et al., 2011	VINÇON et al., 2007
------------	-----------------------------	-----------------------	----------------------	---------------------	---------------	--------------	---------------------	-------------	---------------	----------------	--------------------------	--------------	--------------	--------------------------	----------------------	------------------------	----------------------------	---------------------	--------------	-------------------	-------------------	------------------------	------------------------	----------------	-----------------	--------------------	---------------------	-----------	-----------------------	----------------	---------------	--------------------------	-------------	-------------	-------------	-----------------	-----------------------	--------------------	---------------------	----------------------	---------------------------	-------------------------	------------------------	------------	-----------------	----------------	--------------------------	--------------------	-------------	-------------------	-------------------	-----------------------	-----------------------	----------------------	---------------------

PremierOil

AECOM

TÍTULO: ESTUDO AMBIENTAL DE PERFURAÇÃO - EAP

Bacia do Ceará

Mapa de Vulnerabilidade Ambiental

Cenário de pior caso (blowout) - Cenário Inverso

RESP. TÉCNICO: Jacyrá Veloso

CONSELHO REGIONAL: n/a

ASSINATURA: n/a

Nº MAPA: 2a

ESCALA: 1:500.000

PROJETADO POR: Bruno Dester

APROVADO POR: Luiz Barbosa

FOLHA: 01/07

DATA: Junho de 2015

Nº PROJETO: 04310-0001

Nº PROCESSO: 02022.000266/2014-33

REVISÃO: 00