

CONVENÇÕES CARTOGRÁFICAS:

- Capital Estadual
- Aeroporto Internacional
- Porto
- Municípios da área de estudo
- Municípios Costeiros
- América do Sul
- Linhas Batimétricas (m)
- Limite da Bacia Sedimentar
- Limite Estadual
- Chevron Brasil

LEGENDA:

Recursos Biológicos

- Pequenos cetáceos
- Sirênios
- Peixes Pelágicos
- Peixes Demersais
- Bivalves
- Lagostas
- Quelônios
- Aves Marinhas costeiras
- Aves Aquáticas mergulhadoras
- Aves Aquáticas pernatitas
- Aves Limícolas
- Bancos de algas
- Recifes de coral
- Área de alimentação (Quelônios)
- Área de reprodução (Quelônios)
- Área de alimentação (Aves)
- Área de reprodução (Aves)
- Área de alimentação (Mamíferos aquáticos)
- Área de reprodução (Mamíferos aquáticos)
- Múltiplos Recursos

Ecossistemas Neríticos

- Recifes de Coral
- Área de Concentração de Recifes de Coral
- Algas e Plantas Aquáticas
- Plantas Aquáticas
- Ecossistemas Costeiros
- Bancos de areia
- Manguezais e áreas úmidas
- Praias e dunas
- Restingas
- Estuários
- 1 - Estuário do Delta do Parnaíba
- 2 - Estuário do Rio Preguiça
- 3 - Estuário do Rio Baleia

Aspectos Socioeconômicos

Pesca Artesanal

- Vulnerabilidade Alta
- Vulnerabilidade Média

Pesca Industrial

- Vulnerabilidade Alta
- Vulnerabilidade Média

Extrativismo

- Vulnerabilidade Alta
- Vulnerabilidade Média

Turismo

- Vulnerabilidade Alta
- Vulnerabilidade Média

Modelagem Probabilística

Cenário: Pior caso (blowout)

Óleo cru =

API: 32, 1

Volume total: 13.307

Período de simulação: 60 dias

Pluma de dispersão de óleo cru

Cenário de Inverno

Probabilidade de Presença de óleo (%)

0,3% 5 10,01 20 30,01 40 50,01 60 80,01 100

Índice de Sensibilidade do Litoral (ISL)

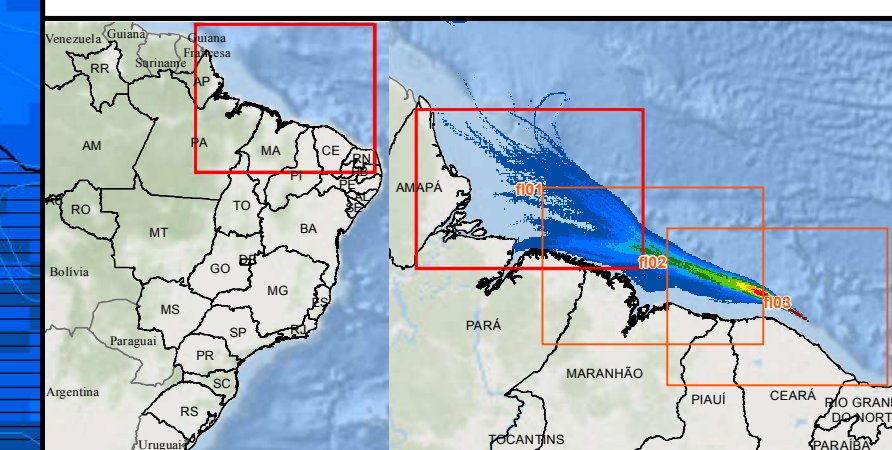
1 2 3 4 5 6 7 8 9 10

Unidades de Conservação

Proteção Integral

Uso Sustentável

- APA da Costa de Urumajó
- APA Jabotitua-Jatumá
- APA da Ilha de Canela
- PE Marinho Banco do Alvaro
- PE Marinho Banco do Tardí
- APA do Arquipélago do Marajó
- APA das Reentrâncias Maranhenses
- PE Marinho do Parcel de Manuel Luís
- RESEX Maranhã
- RESEX Mac Grande de Curupá
- RESEX Marinha Arai-Peroba
- RESEX Marinha Caeté-Taperaçu
- RESEX Marinha de Gurupi-Pitá
- RESEX Marinha de Traucateua
- RESEX Marinha de Soure
- RESEX Marinha Mestre Lucindo
- APA de Algodal-Malandauea



0 5 10 20 30 40 Km

Projeção Geográfica

Sistema de Coordenadas: GCS SIRGAS 2000

Datum: SIRGAS 2000

Unidade Degree

FONTES:

- ALBANO & GIRÃO, 2011
- ALMEIDA, 2008
- ANP, 2014
- AQUASIS, 2008
- BARNETO et al., 2013b
- BC250 (v.1.0) - IBGE, 2013
- BCIM - IBGE, 2010
- BRAGA et al., 2007
- CARVALHO, 2008
- CRUZ et al., 2003
- DINIZ, 2007
- EMIN-LIMA et al., 2010
- FEDRIZZI, 2003
- FIGUEIREDO et al., 2012
- Garcia-Rodriguez et al., 1998
- Geobank - CPRM, 2014
- GIRÃO & ALBANO, 2011
- IBAMA, 1994a
- LIMA et al., 2009
- LIMA et al., 2011
- LUNA et al., 2008a
- LUNA et al., 2008b
- LUNA, 2001
- LUNA, 2013
- MAUÉS et al., 2011
- MERRELES, 2005
- MERRELES, 2013
- MELLO & LIMA, 2008
- MELLO, 1998
- MESTRE et al., 2010
- MMA, 2002
- MMA, 2007
- MMA/CMBio, 2011
- MORRISON, 1989
- MORRISON, 2011
- RODRIGUES & LOPES, 1997
- RODRIGUES et al., 2010
- RODRIGUES, 1993
- RODRIGUES, 2007
- SANTANA et al., 2009
- SANTOS et al., 2007
- SANTOS, 2007
- SANTOS, 2011
- SICK, 1997
- SILVA & PEREIRA, 2010
- SILVA, 2004
- SOARES & RODRIGUEZ, 2009
- SOUZA et al., 2013
- STRIDE, 1992
- VIANA et al., 2005
- VOOREN & BRUSQUE, 1990
- WIKIKÉVES, 2015

CLIENTE: Chevron

EXECUÇÃO: AECOM

TÍTULO: ESTUDO AMBIENTAL DE PERFURAÇÃO - EAP
Perfuração Marítima no Bloco CE-M-715 - Bacia do Ceará
Mapa de Vulnerabilidade Ambiental
Cenário de pior caso (blowout) - Cenário Inverno

RESP. TÉCNICO: CONSELHO REGIONAL: ASSINATURA: N° MAPA: 2a

ESCALA: 1:1.000.000

PROJETADO POR: BRUNO DESTER

APROVADO POR: LUÍZ BARBOSA

FOLHA: 1 de 3

DATA: Outubro de 2015

N° PROJETO: 01650-0056

N° PROCESSO: 02022.000955/14-48

REVISÃO: 00