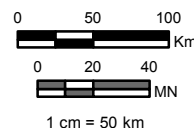


CONVENÇÕES CARTOGRÁFICAS:

- Capital Estadual
- Sede Municípios Costeiros
- 🚢 Porto de Pecém - Base de Apoio
- Limite Costeiro
- - - Batimetria
- ▭ Baía Sedimentar Marítima
- ▭ Limite Estadual
- ▭ Bloco

LEGENDA:

- ▭ Municípios Costeiros
- ▭ Itarema
- ▭ Rota das Embarcações
- Comunidade - Pesca Industrial
- Torrões
- Porto do Barco
- ▭ Área de Pesca Industrial
- ▭ Itarema



Projeção Geográfica
Sistema de Coordenadas: GCS SIRGAS 2000
Datum: SIRGAS 2000
Unidade: Degree

FONTE:
- ANP, 2010;
- ANP, 2014;
- BC250 - IBGE, 2013;
- CPRM, 2014;
- Levantamentos de campo, 2013.



CLIENTE:



EXECUÇÃO:

AECOM do Brasil
Praia de Botafogo, 440 / 24º andar
Rio de Janeiro - RJ - Brasil - CEP 22250-040
Tel.: 55 21 2005-3677 Fax.: 55 21 2005-3660
www.aecom.com



TÍTULO:

**Estudo Ambiental de Perfuração – EAP
Baía do Ceará
Atividades de Perfuração Marítima - Bloco CE-M-661
Áreas de Pesca Industrial - Itarema (CE)**

RESP. TÉCNICO: Davi Rodrigues	CONSELHO REGIONAL: Não aplicável	ASSINATURA: Tatiane Moraes	Nº MAPA: II.5.3.4-A6
ESCALA: 1:5.000.000	PROJETADO POR: Liana Silva	APROVADO POR: Tatiane Moraes	FOLHA: 01/01
DATA: junho de 2015	Nº PROJETO: 00410-0022	Nº PROCESSO: 02022.000369/14-01	REVISÃO: 00