

Convenções Cartográficas

- Porto
- Limite estadual
- Isóbata
- Corpo d'água

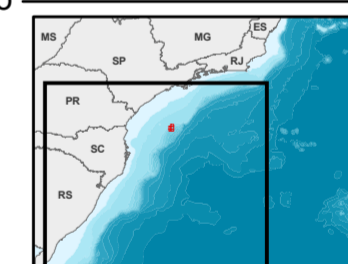
Legenda

- Locações de poços propostos
- Blocos de exploração

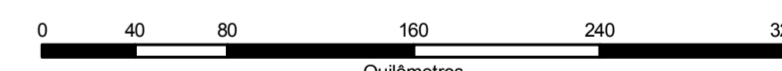
Vulnerabilidade



Mapa de Situação



Escala Gráfica



SISTEMA DE COORDENADAS GEOGRÁFICAS
South American Datum 1969

Referência

- CIM - IBGE, 1995;
- Malha Digital - IBGE, 2005;
- Blocos de exploração - BDEP - ANP, 2007;

Execução



Cliente



Projeto

ESTUDO DE IMPACTO AMBIENTAL
PARA A ATIVIDADE DE PERFURAÇÃO MARÍTIMA NOS
BLOCOS BM-S-61, 62, 68, 69 E 70, BACIA DE SANTOS

Título

MAPA DE VULNERABILIDADE INTEGRADA

Escala: 1:3.250.000

Data: Setembro/2011

Mapa nº: 2399-00-EIA-DE-5003

Revisão 01

Elab.: Risonaldo Silva

Visto:

Aprov.: