

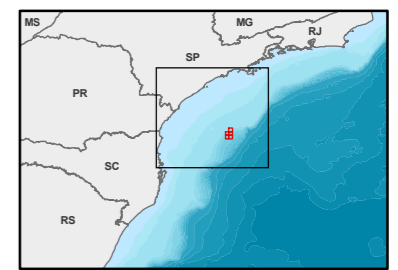
Convenções Cartográficas

- ⊕ Porto
- Isóbata
- Limite Municipal
- - - Limite Estadual

Legenda

- + Locações de poços propostos
 - ⊠ Blocos de exploração
- Porto de origem**
- ⚓ Espírito Santo
 - ⚓ Itaipava - ES
 - ⚓ Itajaí - SC
 - ⚓ Itajaí Navegantes - SC
 - ⚓ Itapemirim - ES
 - ⚓ Marataizes - ES
 - ⚓ Niterói - RJ
 - ⚓ Rio de Janeiro - RJ
 - ⚓ Santos - SP
 - ⚓ Ubatuba - SP
 - ⚓ Vitória - ES

Mapa de Situação



Escala Gráfica



SISTEMA DE COORDENADAS GEOGRÁFICAS
South American Datum 1969

Referência
 - Malha Digital - IBGE, 2005;
 - CIM - IBGE, 1995.
 - CGG/OKEANOS, 2004. RELATÓRIO AMBIENTAL DAS ATIVIDADES SÍSMICAS NO BLOCO BM-S-3. ITEM 6 – Programa de Monitoramento da Atividade Pesqueira. Pag 310 a 334.

Execução



Cliente



Projeto
 ESTUDO DE IMPACTO AMBIENTAL
 PARA A ATIVIDADE DE PERFURAÇÃO MARÍTIMA NOS
 BLOCOS BM-S-61, BM-S-62, BM-S-68, BM-S-69 E BM-S-70

Título
 MAPA DE ABORDAGENS
 "IN LOCO" - BM-S-3

Escala: 1:1.500.000	Data: Abril/2010
Mapa nº: 2399-00-EIA-DE-4001	Revisão 00
Elab.: Luciene Lima	Visto: Aprov.: