

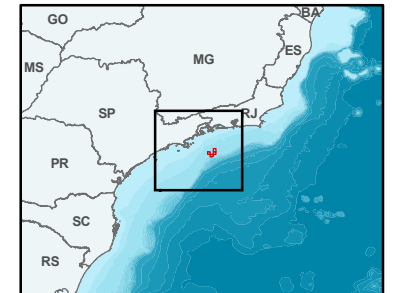
Convenções Cartográficas

- Capital estadual
- - - Isóbata
- - - Limite Estadual

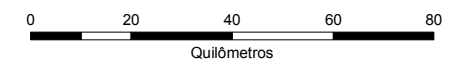
Legenda

- Poços
- Blocos BM-S-56, 57, 58 e 59
- Pontos de turismo**
- ⚓ Marina
- 🚢 Escala de Cruzeiro Marítimo
- 🗼 Farol
- 🐟 Bom Local para Pesca
- 🚫 Ponto adequado para mergulho
- 🌊 Praias
- 🏰 Cidade Histórica
- 🌿 Eco Turismo
- 🏄 Local favorável para esportes náuticos
- 🌊 Ondas boas para surf e bodyboard

Mapa de Situação



Escala Gráfica



SISTEMA DE COORDENADAS GEOGRÁFICAS
South American Datum 1969

Referência

- Malha de Setores Censitário do IBGE - 2003;
- Base Cartográfica Integrada do Brasil ao Milionésimo Digital;
- BDEP - ANP, 2007;
- Batimetria (2006) - Mapa Geodiversidade do Brasil; Serviço Geológico do Brasil - CPRM / Departamento Nacional de Produção Mineral - DNPM.

Execução



Cliente _____



Projeto _____

ESTUDO DE IMPACTO AMBIENTAL DA ATIVIDADE DE PERFUARAÇÃO MARÍTIMA NOS BLOCOS BM-S-56, BM-S-57, BM-S-58 E BM-S-59, BACIA DE SANTOS

Título _____

MAPA DAS PRINCIPAIS ÁREAS TURÍSTICAS