

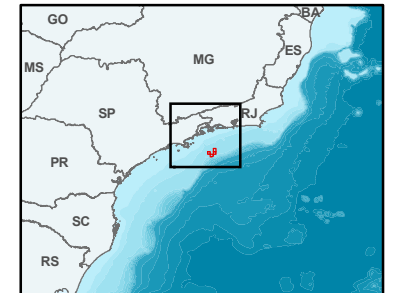
Convenções Cartográficas

- Capital estadual
- - - Isóbata
- - - Limite Estadual

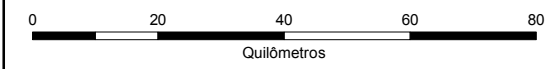
Legenda

- Poços
- Blocos BM-S-56, 57, 58 e 59
- Quebra da plataforma (REMAC, 1979)
- Unidades fisiográficas submarinas
 - Plataforma continental
 - Talude continental
 - Platô de São Paulo

Mapa de Situação



Escala Gráfica



SISTEMA DE COORDENADAS GEOGRÁFICAS
South American Datum 1969

Referência

- Malha de Setores Censitário do IBGE - 2003;
- Base Cartográfica Integrada do Brasil ao Milionésimo Digital;
- BDEP - ANP, 2007;
- Batimetria (2006) - Mapa Geodiversidade do Brasil; Serviço Geológico do Brasil - CPRM / Departamento Nacional de Produção Mineral - DNPM.

Execução



Cliente



Projeto

ESTUDO DE IMPACTO AMBIENTAL DA ATIVIDADE DE PERFURAÇÃO MARÍTIMA NOS BLOCOS BM-S-56, BM-S-57, BM-S-58 E BM-S-59, BACIA DE SANTOS

Título

MAPA GEOMORFOLÓGICO E BATIMÉTRICO