

**Convenções Cartográficas**

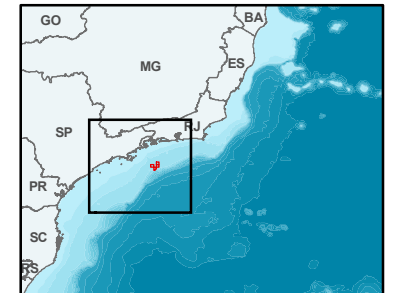
- Capital estadual
- - - Isóbata
- - - Limite Estadual

**Legenda**

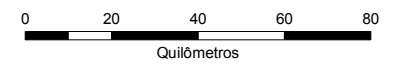
- Poços
- ↔ Menor distância da costa
- Blocos BM-S-56, 57, 58 e 59



**Mapa de Situação**



**Escala Gráfica**



**SISTEMA DE COORDENADAS GEOGRÁFICAS**  
South American Datum 1969

**Referência**

- Malha de Setores Censitário do IBGE - 2003;
- Base Cartográfica Integrada do Brasil ao Milionésimo Digital;
- BDEP - ANP, 2007;
- Batimetria (2006) - Mapa Geodiversidade do Brasil; Serviço Geológico do Brasil - CPRM / Departamento Nacional de Produção Mineral - DNPM;
- Stroll - modo probabilístico, Pro Oceano, 2008.

**Execução**



**Cliente**



**Projeto**

ESTUDO DE IMPACTO AMBIENTAL DA ATIVIDADE DE PERFUARAÇÃO MARÍTIMA NOS BLOCOS BM-S-56, BM-S-57, BM-S-58 E BM-S-59, BACIA DE SANTOS

**Título**

MAPA DE DISPERSÃO PROBABILÍSTICA (VERÃO)