

Convenções Cartográficas

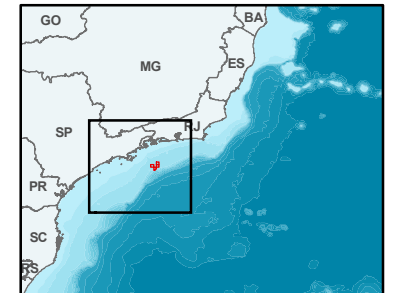
- Capital estadual
- - - Isóbata
- - - Limite Estadual

Legenda

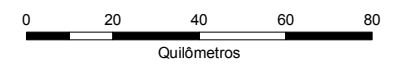
- Poços
- ↔ Menor distância da costa
- Blocos BM-S-56, 57, 58 e 59



Mapa de Situação



Escala Gráfica



SISTEMA DE COORDENADAS GEOGRÁFICAS
 South American Datum 1969

Referência

- Malha de Setores Censitário do IBGE - 2003;
- Base Cartográfica Integrada do Brasil ao Milionésimo Digital;
- BDEP - ANP, 2007;
- Batimetria (2006) - Mapa Geodiversidade do Brasil; Serviço Geológico do Brasil - CPRM / Departamento Nacional de Produção Mineral - DNPM;
- Stroll - modo probabilístico, Pro Oceano, 2008.

Execução



Cliente



Projeto

ESTUDO DE IMPACTO AMBIENTAL DA ATIVIDADE DE PERFUARAÇÃO MARÍTIMA NOS BLOCOS BM-S-56, BM-S-57, BM-S-58 E BM-S-59, BACIA DE SANTOS

Título

MAPA DE DISPERSÃO PROBABILÍSTICA (INVERNO)