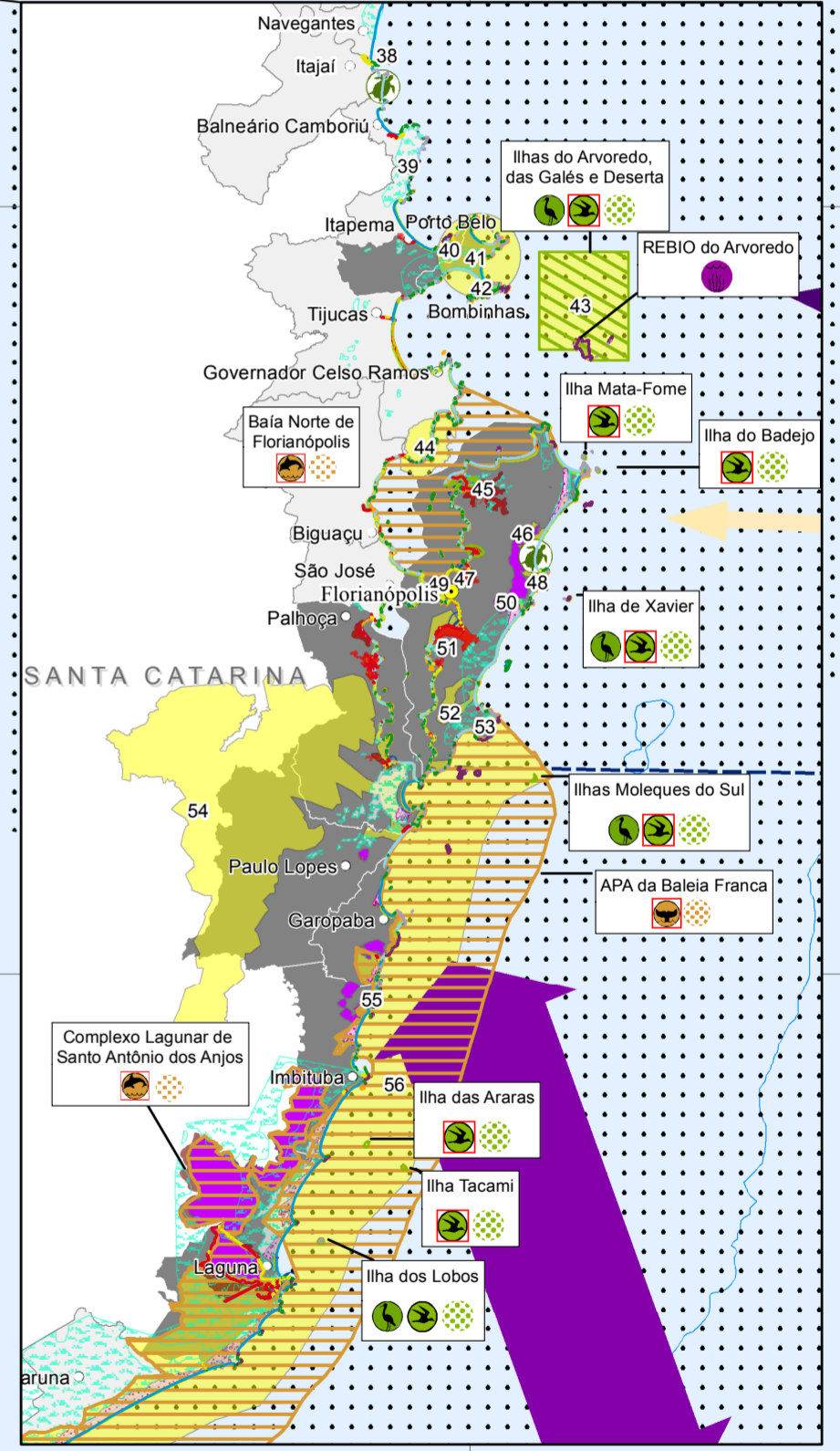
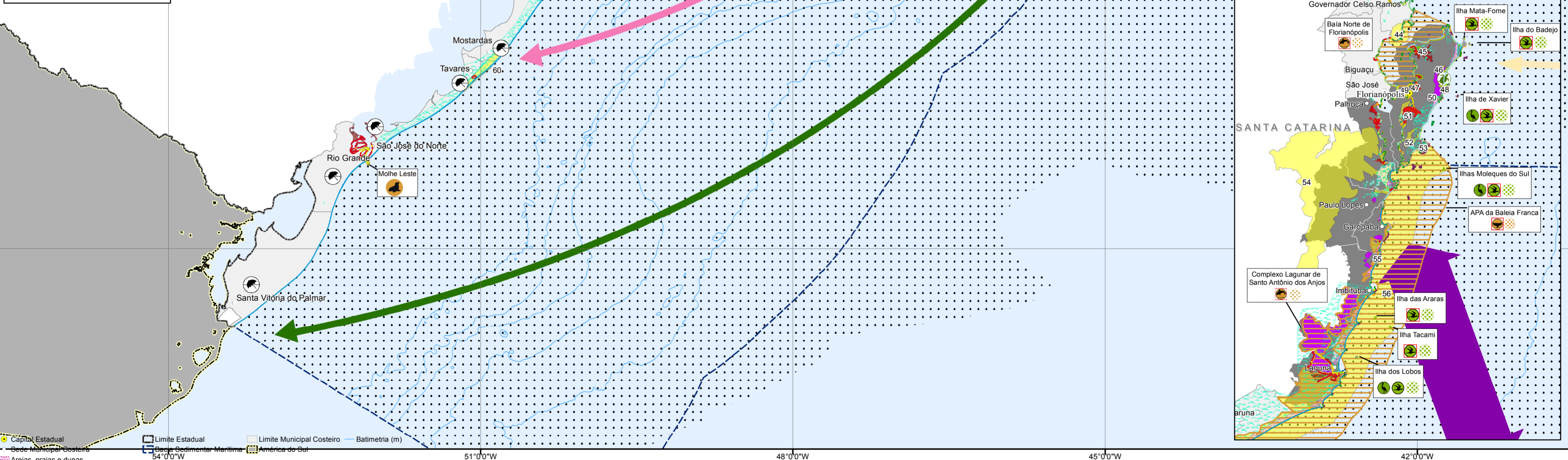
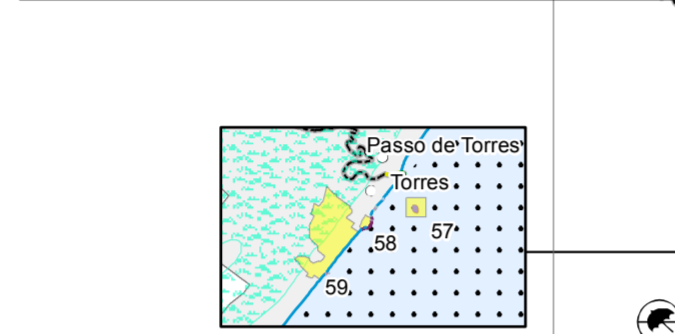
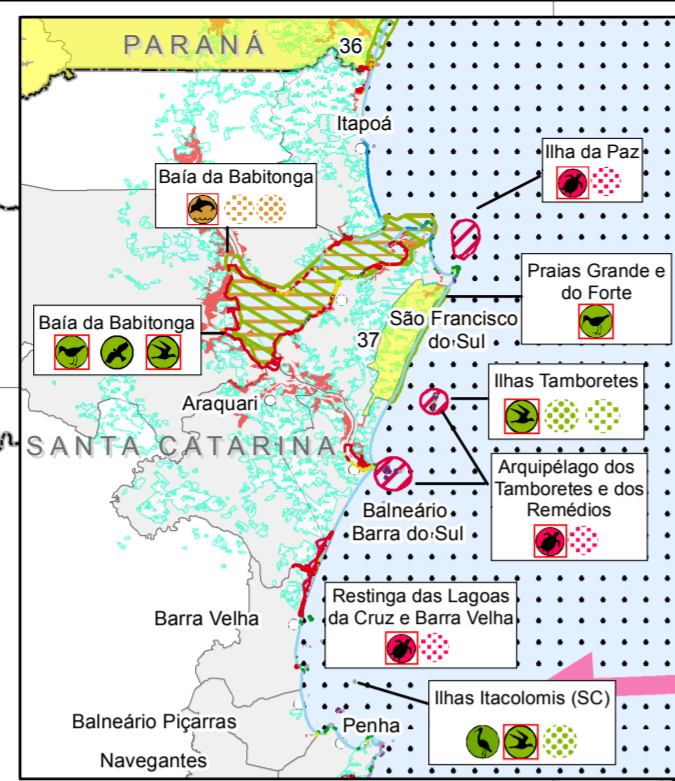


UNIDADES DE CONSERVAÇÃO	
Número	Nome
36	APA Estadual de Guaratuba
37	PE Acaraí
38	PNM de Atalaia
39	APA Costa Brava
40	RPPN Morro dos Zimbros
41	ARIE Costeira de Zimbros
42	PNM do Morro do Macaco
43	REBIO do Arvoredo
44	APA Anhatomirim
45	ESEC de Carijós
46	PE do Rio Vermelho
47	APP Manguezal do Itacorubi
48	PNM da Galheta (Florianópolis)
49	PNM do Morro da Cruz
50	PNM das Dunas da Lagoa da Conceição
51	RESEX Marinha Pirajubaé
52	PNM da Lagoa do Peri
53	PNM da Lagoinha do Leste
54	PE da Serra do Tabuleiro
55	REBIO Praia do Rosa
56	APA da Baleia Franca
57	RVS Ilha dos Lobos
58	PE da Guarita
59	PE de Itapeva
60	PARNA da Lagoa do Peixe

APA - Área de Proteção Ambiental
 APP - Área de Preservação Permanente
 ARIE - Área de Relevante Interesse Econômico
 ESEC - Estação Ecológica
 PARNA - Parque Nacional
 PE - Parque Estadual
 PNM - Parque Natural Municipal
 RDS - Reserva de Desenvolvimento Sustentável
 REBIO - Reserva Biológica
 RESEX - Reserva Extrativista
 RPPN - Reserva Particular do Patrimônio Natural
 RVS - Refúgio de Vida Silvestre



LEGENDA:

Municípios da Área de Estudo

Bloco BM-S-8

Aspectos Socioeconômicos

- Pesca Artesanal
- Pesca Industrial
- Turismo

Índice de Sensibilidade Ambiental (ISL)

1 2 3 4 5 6 7 8 9 10

Ecossistemas

- Restingas
- Lagunas
- Dunas
- Costões Rochosos
- Praias Arenosas
- Estuários
- Marismas
- Manguezais

Recursos Biológicos

- Aves aquáticas pernaltas
- Aves aquáticas mergulhadoras
- Aves marinhas costeiras
- Aves limícolas
- Passeriformes terrestres
- Banco de algas e plantas aquáticas
- Bivalves
- Gastrópodes
- Pequenos cetáceos (golfinhos, botos)
- Grandes cetáceos (baleias)
- Pinípedes

Quelônios (tartarugas marinhas)

- Base do Tamar - Áreas de Alimentação Protegidas
- Espécie protegida, rara, ameaçada ou em perigo de extinção ou de sobre-exploração

Áreas de Concentração

- Avifauna
- Bancos Biogênicos
- Crustáceos
- Mamíferos Aquáticos
- Quelônios

Unidade de Conservação

- UCs com toque de óleo

Área de Alimentação (Quelônios)

- Área de reprodução (Quelônios)
- Área de alimentação (Aves)
- Área de reprodução (Aves)
- Área de alimentação (Mamíferos aquáticos)
- Área de reprodução (Mamíferos aquáticos)
- Deslocamento de baleia jubarte (*Megaptera novaeangliae*)
- Deslocamento de baleia-franca-austral (*Eubalaena australis*)

Modelagem Probabilística

Cenário de Pequeno Porte

- Volume total: 8 m³
- Óleo cru
- API: 30,3°
- Período de simulação: 30 dias

Pluma de Dispersão de Óleo Cru

Cenário Período 1

Probabilidade (%)

0-30 30-70 70-100

Área de Pesca Artesanal

Fontes:

- AUIKA / WITT O'BRIENS, 2016
- ALVES et al., 2004
- ANP, 2014
- BARACHO et al., 2000
- BARBOSA & JOSÉ, 1998
- BARTHOLOMEU, 2010
- BC250 (v.1.0) - IBGE, 2013
- BCIM - IBGE, 2010
- BENCKE et al., 2006
- BRANCO, 2004
- CARVALHO et al., 2009
- DALRA-JORGE, 2011
- ESPINDOLA & ALMEIDA, 2015
- Geobank - CPRM, 2014
- GERARDI (2004)
- GREIG et al., 2001
- HORTA et al. (2008)
- ICMbio (2016)
- LANARI (2006)
- MACHADO, 2008
- METRI (2006)
- MMA/BAMA, 2003
- MMA/ICMbio, 2004
- MMA/ICMbio, 2011
- PETROBRAS/ICF, 2012
- PREFEITURA MUNICIPAL DE IMBITUBA, 2008
- PREFEITURA MUNICIPAL DE NITERÓI, 2016
- PROJETO BALEIA FRANCA, 2015
- QUITO et al., 2008
- RODRIGUES et al., 2008
- SCHERER et al., 2006
- SILVA & ROSSO, 2014
- SIMÕES-LOPES, 1998
- TRINDADE, 2009
- VALENTE et al., 2011
- ZANIN, 2003

Projeção Geográfica: Sistema de Coordenadas: GCS SIRGAS 2000

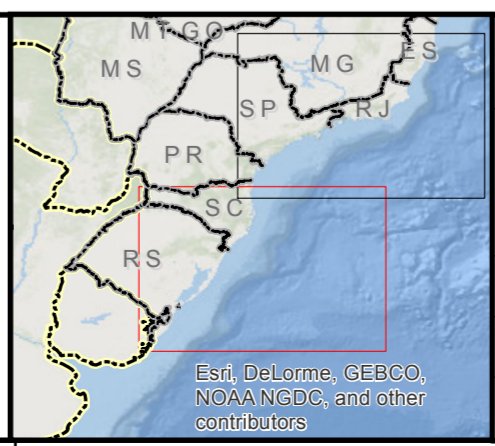
Datum: SIRGAS 2000

Unidade: Graus

0 25 50 Km

1 cm = 30 km

Esri, DeLorme, GEBCO, NOAA/NGDC, and other contributors



Estudo Ambiental de Perfuração (EAP) BM-S-8 - Baía de Santos

Piano de Emergência Individual - PEI

Vulnerabilidade Cenário de Pequeno Porte (8m3) - Período 1 De SC até RS

RESP. TÉCNICO: Natália Saisse

ESCALA: 1:3.000.000

DATA: janeiro de 2017

CONSELHO REGIONAL: CRBio/RJ 91223/02-D

PROJETADO POR: Liana Silva

APROVADO POR: Adriana Moreira

ASSINATURA:

Nº PROJETO: 00390-0125

Nº PROCESSO: 02001.005568/2016

Nº MAPA: II.10 / Anexo C-3

FOLHA: 02/02

REVISÃO: 00

Statoil

AECOM

AECOM do Brasil
 Praia de Botafogo, 440 / Sala 2.401 CEP 22250-040
 Rio de Janeiro - RJ - Brasil
 Tel.: 55 21 2005-3677 Fax.: 55 21 2005-3660
 www.aecom.com