

UNIDADES DE CONSERVAÇÃO	
Número	Nome
36	APA Estadual de Guaratuba
37	PE Acaraí
38	PNM de Atalaia
39	APA Costa Brava
40	RPPN Morro dos Zimbros
41	ARIE Costeira de Zimbros
42	PNM do Morro do Macaco
43	REBIO do Arvoredo
44	APA Anhatomirim
45	ESEC de Carijós
46	PE do Rio Vermelho
47	APP Manguezal do Itacorubi
48	PNM da Galheta (Florianópolis)
49	PNM do Morro da Cruz
50	PNM das Dunas da Lagoa da Conceição
51	RESEX Marinha Pirajubáé
52	PNM da Lagoa do Peri
53	PNM da Lagoinha do Leste
54	PE da Serra do Tabuleiro
55	REBIO Praia do Rosa
56	APA da Baleia Franca
57	RVS Ilha dos Lobos
58	PE da Guarita
59	PE de Itapeva
60	PARNA da Lagoa do Peixe

APA - Área de Proteção Ambiental  
 APP - Área de Preservação Permanente  
 ARIE - Área de Relevante Interesse Econômico  
 ESEC - Estação Ecológica  
 PARNA - Parque Nacional  
 PE - Parque Estadual  
 PNM - Parque Natural Municipal  
 RDS - Reserva de Desenvolvimento Sustentável  
 REBIO - Reserva Biológica  
 RESEX - Reserva Extrativista  
 RPPN - Reserva Particular do Patrimônio Natural  
 RVS - Refúgio de Vida Silvestre

RIO GRANDE DO SUL

**CONVENÇÕES CARTOGRÁFICAS:**  
 Capital Estadual, Limite Estadual, Sede Municipal Costeira, Bloco BM-S-8, Aspectos Socioeconômicos, Vulnerabilidade, Pesca Artesanal, Pesca Industrial, Turismo

**LEGENDA:**  
 Municípios da Área de Estudo

**Índice de Sensibilidade Ambiental (ISL)**  
 1-10

**Recursos Biológicos**  
 Aves aquáticas pernaltas, Aves aquáticas mergulhadoras, Aves marinhas costeiras, Aves limícolas, Não passeriformes terrestres, Passeriformes terrestres, Banco de algas e plantas aquáticas, Bivalves, Gastrópodes, Pequenos cetáceos (golfinhos, botos)

**Áreas de Concentração**  
 Avifauna, Bancos Biogênicos, Mamíferos Aquáticos, Quelônios

**Unidade de Conservação**  
 UCs com probabilidade de toque de óleo

**Recursos Biológicos**  
 Grandes cetáceos (baleias), Pinípedes, Quelônios (tartarugas marinhas), Base do Tamar-Áreas de Alimentação Protegidas, Espécie protegida, rara, ameaçada ou em perigo de extinção ou de sobre-exploração

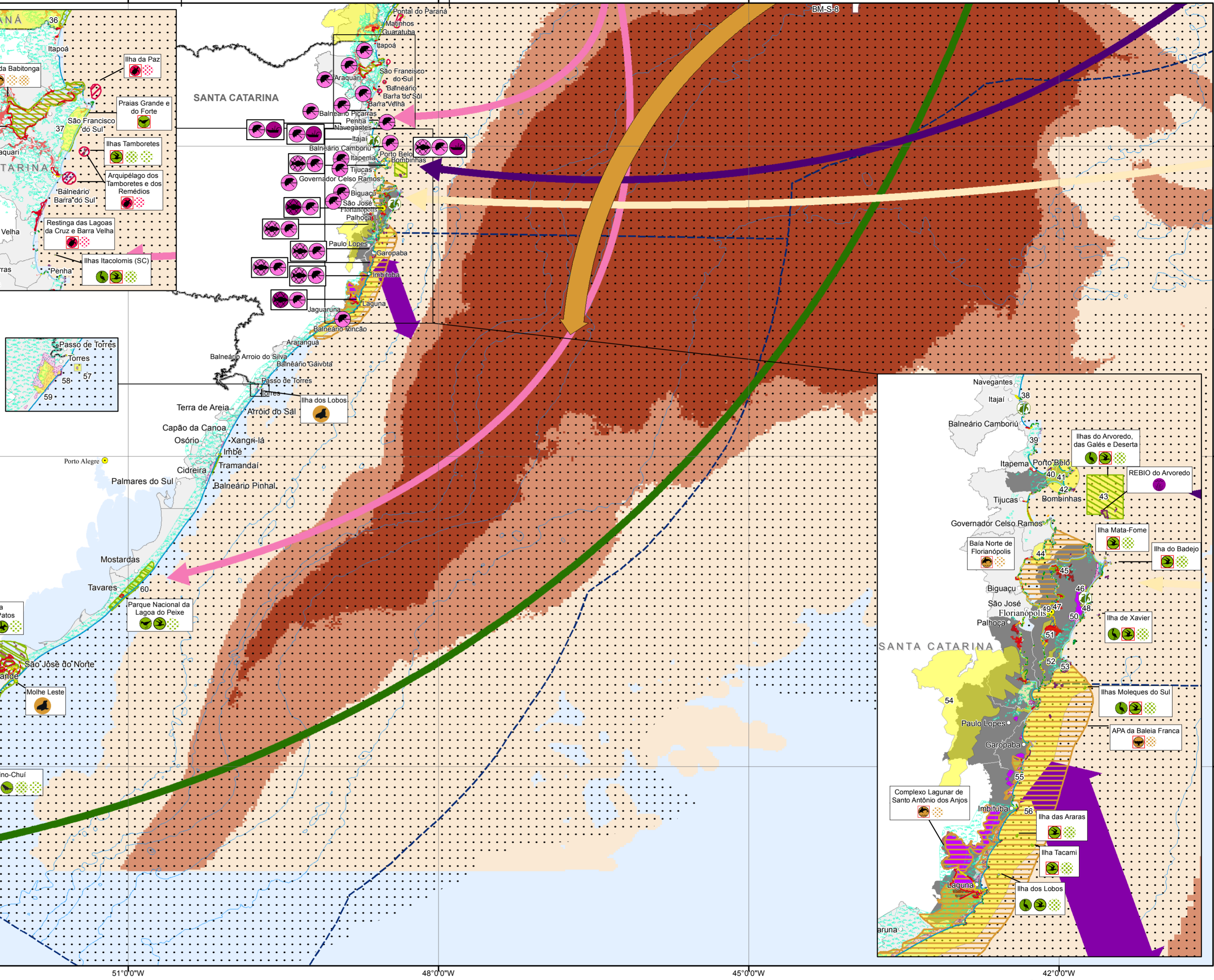
**Áreas de Alimentação (Quelônios)**  
 Área de reprodução (Quelônios), Área de alimentação (Aves), Área de reprodução (Aves), Área de alimentação (Mamíferos aquáticos), Área de reprodução (Mamíferos aquáticos)

**Área de Pesca Artesanal**  
 Cenário de Pior Caso: Blowout  
 - Volume total: 1.167.000 m³ (30 dias)  
 - Volume diário: 38.900 m³  
 - Óleo cru  
 - API: 30,3°  
 - Período de simulação: 60 dias

**Modelagem Probabilística**  
 Pluma de Dispersão de Óleo Cru (Integração Superfície e Coluna)  
 Cenário Período 2

**Probabilidade (%)**  
 0-30, 30-70, 70-100

**Fontes:**  
 - AUIKA / WITT O'BRIENS, 2016  
 - ALVES et al., 2004  
 - ANP, 2014  
 - BARACHO et al., 2000  
 - BARBOSA & JOSÉ, 1998  
 - BARTHOLOMEU, 2010  
 - BC250 (v.1.0) - IBGE, 2013  
 - BCIM - IBGE, 2010  
 - BENCKE et al., 2006  
 - BRANCO, 2004  
 - CARVALHO et al., 2009  
 - DAURA-JORGE, 2011  
 - ESPINDOLA & ALMEIDA, 2015  
 - GERARDI (2004)  
 - GREIG et al., 2001  
 - HORTA et al. (2008)  
 - ICMBio (2016)  
 - LANARI (2006)  
 - MACHADO, 2008  
 - METRI (2006)  
 - MMA/BAMA, 2003  
 - MMA/ICMBio, 2004  
 - MMA/ICMBio, 2011  
 - PETROBRAS/ICF, 2012  
 - PREFEITURA MUNICIPAL DE IMBITUBA, 2008  
 - PREFEITURA MUNICIPAL DE NITERÓI, 2016  
 - PROJETO BALEIA FRANCA, 2015  
 - QUITO et al., 2008  
 - RODRIGUES et al., 2008  
 - SCHERER et al., 2006  
 - SILVA & ROSSO, 2014  
 - SIMÕES-LOPES, 1998  
 - TRINDADE, 2009  
 - VALENTE et al., 2011  
 - ZANIN, 2003



**LEGENDA:**  
 Municípios da Área de Estudo

**Índice de Sensibilidade Ambiental (ISL)**  
 1-10

**Recursos Biológicos**  
 Aves aquáticas pernaltas, Aves aquáticas mergulhadoras, Aves marinhas costeiras, Aves limícolas, Não passeriformes terrestres, Passeriformes terrestres, Banco de algas e plantas aquáticas, Bivalves, Gastrópodes, Pequenos cetáceos (golfinhos, botos)

**Áreas de Concentração**  
 Avifauna, Bancos Biogênicos, Mamíferos Aquáticos, Quelônios

**Unidade de Conservação**  
 UCs com probabilidade de toque de óleo

**Fontes:**  
 - MACHADO, 2008  
 - METRI (2006)  
 - MMA/BAMA, 2003  
 - MMA/ICMBio, 2004  
 - MMA/ICMBio, 2011  
 - PETROBRAS/ICF, 2012  
 - PREFEITURA MUNICIPAL DE IMBITUBA, 2008  
 - PREFEITURA MUNICIPAL DE NITERÓI, 2016  
 - PROJETO BALEIA FRANCA, 2015  
 - QUITO et al., 2008  
 - RODRIGUES et al., 2008  
 - SCHERER et al., 2006  
 - SILVA & ROSSO, 2014  
 - SIMÕES-LOPES, 1998  
 - TRINDADE, 2009  
 - VALENTE et al., 2011  
 - ZANIN, 2003

**Estudo Ambiental de Perfuração (EAP) BM-S-8 - Bacia de Santos**  
**Plano de Emergência Individual - PEI**  
**Vulnerabilidade Cenário de Pior Caso (Blowout) - Período 2 De SC até RS**

RESP. TÉCNICO: Natália Saisse  
 ESCALA: 1:3.000.000  
 DATA: janeiro de 2017

CONSELHO REGIONAL: CRBio/RJ 91223/02-D  
 PROJETADO POR: Liana Silva  
 Nº PROJETO: 00390-0125

ASSINATURA: Adriana Moreira  
 APROVADO POR:  
 Nº PROCESSO: 02001.005568/2016

Nº MAPA: IL.10 / Anexo C-2  
 FOLHA: 02/02  
 REVISÃO: 00

Projção Geográfica: GCS SIRGAS 2000  
 Datum: SIRGAS 2000  
 Unidade: Graus