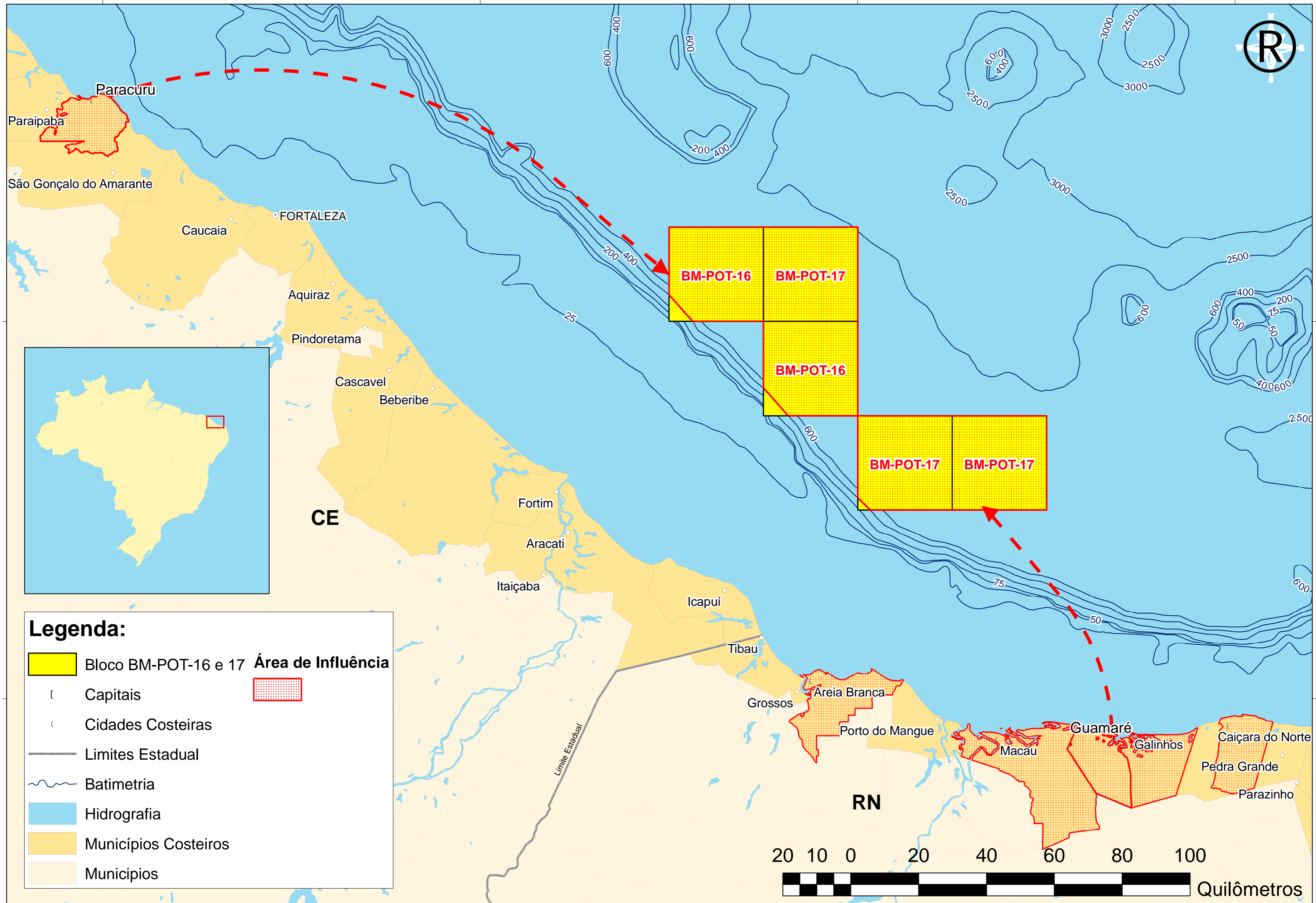


39°0'0"W

38°0'0"W

37°0'0"W

36°0'0"W



4°0'0"S

4°0'0"S

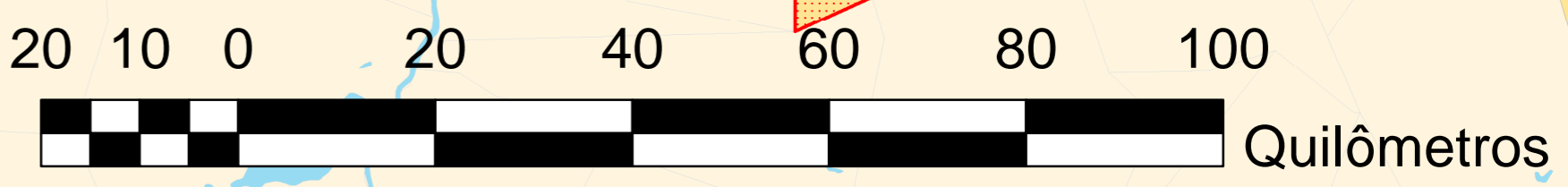
5°0'0"S

5°0'0"S



**Legenda:**

- Bloco BM-POT-16 e 17 **Área de Influência**
- Área de Influência**
- Capitais
- Cidades Costeiras
- Limites Estadual
- Batimetria
- Hidrografia
- Municípios Costeiros
- Municípios



39°0'0"W

38°0'0"W

37°0'0"W

36°0'0"W