

II.1 - IDENTIFICAÇÃO DA INSTALAÇÃO

II.1.1 - Instalação

A Unidade Marítima de Perfuração Ocean Baroness (SS-46) é uma plataforma que irá operar no Bloco BM-P-2, na Bacia de Pelotas, a serviço da E&P-EXP, cujos endereços, telefones e faxes de contato estão indicados abaixo:

Dados da E&P-EXP.

- E&P-EXP – Gerência Executiva de Exploração
Av. República do Chile, 330, Centro, Rio de Janeiro - RJ. CEP: 20.031-912
Tel: (21) 2144-2635
Fax: (21) 2144-3558

II.1.2 - Empresa Responsável pela Operação da Instalação

II.1.2.1 - Empresa responsável pelo gerenciamento da concessão

As concessões em que a Unidade Marítima de Perfuração SS-46 opera na Bacia de Pelotas, são gerenciadas pela E&P-EXP, cujos contatos estão indicados no item anterior.

II.1.2.2 - Empresa responsável pela operação da Unidade Marítima

Dados da Empresa responsável pela operação da Unidade Marítima.

- Brasdrill Sociedade de Perfurações Ltda.
- Endereço: Rua da Perfuração nº1 – Lote Parque de Tubos – Bairro: Imboassica, Macaé, RJ. CEP: 27910-971.
- Telefone: (22) 2123-5601 / (22) 2123-5602
- Fax: (22) 2123-5668

II.1.3 - Representante Legal da Instalação

Dados do representante legal da instalação.

- Mark Baudoin
- Endereço: Rua da Perfuração nº1 – Lote Parque de Tubos – Bairro: Imboassica, Macaé, RJ. CEP: 27910-971.
- Telefone: 2123-5601 / (22) 2123-5602
- Fax: (22) 2123-5668

II.1.4 - Coordenador das Ações de Resposta

O Coordenador das ações de resposta e o Coordenador do Grupo de Operações da Unidade Marítima são apresentados no Anexo II.1.4-1 deste PEI.

II.1.5 - Localização em Coordenadas Geográficas e Situação

A Unidade Marítima deverá perfurar os seguintes poços no Bloco BM-P-2, localizados na Bacia de Pelotas.

Tabela II.1.5-1 – Localização, em coordenadas geográficas dos poços a serem perfurados

Bloco	Poço	Coordenadas Geográficas *1		Lâmina d'água (m)	Prof. Total*2 (m)	Distância do continente (km)
		Latitude (S)	Longitude (W)			
BM-P-2	Pampeano	6388164,43	583532,88	1120	7226	161,4
	Guarani	6362452,84	601374,35	1156	7226	191,63

*1 SIRGAS 2000 – MC 51

*2 Profundidade em relação ao nível do mar

O Bloco BM-P-2 está localizado na Bacia de Pelotas, em área oceânica adjacente aos municípios de São José do Norte e Rio Grande, no Estado do Rio Grande do Sul, a uma distância mínima de 139,42 km da costa, em lâmina d'água variando entre 500 e 1500 m.

A **Figura II.1.5-1** apresenta a localização esquemática do bloco e dos poços a serem perfurados.

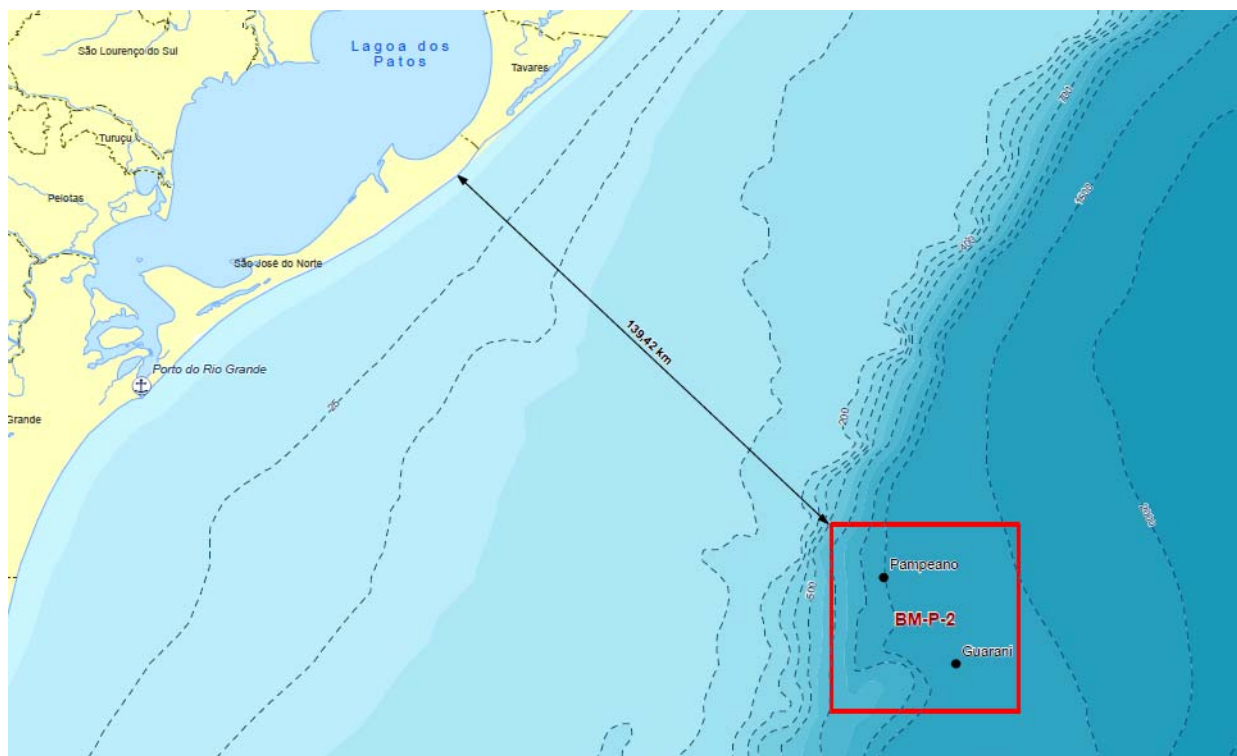


Figura II.1.5-1 - Localização dos Blocos e dos Poços

II.1.6 - Descrição dos Acessos à Instalação

O acesso à área do bloco é feito por meio de aeronaves a partir do aeroporto de Rio Grande, RS. Também é realizado através de embarcações a partir do Terminal do Porto de Itajaí, SC.