

- Praias, localidades e ilhas
- Sedes Municipais
- Batimetria
- Limite das articulações do Maranhão, Piauí e Ceará
- Corpos d'água
- Limites municipais
- Limites estaduais

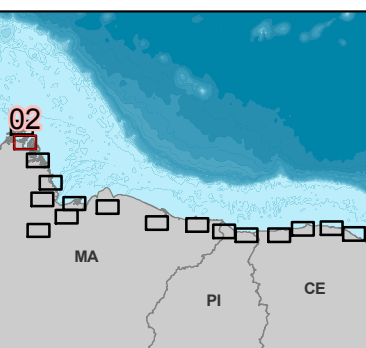
- Rodovias**
- Auto-estradas
  - Rodovias principais
  - Vias locais

Legenda de aquicultura		Predominância do recurso aquícola cultivado				
		Camarão	Peixes	Molusco	Predominância indefinida	Sem informação
Pontos de Aquicultura	<span style="color: orange;">●</span> Continental				Indef.	SI
	<span style="color: lightblue;">●</span> Estuarino					
	<span style="color: yellow;">●</span> Flúvio/Terrestre					

**PETROBRAS**

FONTE: ANP - Banco de Dados de Exploração e Produção (Bdep); Base Vetorial Contínua - IBGE, 2013; CPRM, 2013; Egis, 2019; ESRI - World Imagery; NOAA - Undersea Feature Names Gazetteer, 2016. Imagens Google Earth adquiridas em 2017.

PROJETO: ATIVIDADE DE PERFURAÇÃO MARÍTIMA NOS BLOCOS BM-BAR-3 E BM-BAR-5 - BACIA DE BARREIRINHAS ESTUDO DE IMPACTO AMBIENTAL - EIA				
TÍTULO: MAPA II.6.3.8- 1 - PONTOS DE AQUICULTURA NOS MUNICÍPIOS DA ÁREA DE ESTUDO DO MEIO SOCIOECONÔMICO IDENTIFICADOS NOS ESTADOS DO MARANHÃO, PIAUÍ E CEARÁ - ARTICULAÇÃO (1/17)				
Nº PROCESSO: 02001.018168/2019-13	ELAB: Alexandre Costa	ASS.: Juliana Antunes	VERIF: Juliana Antunes	ASS.:
ESCAL. GRÁF.: 0 0,7 1,4 2,1 Km	VERSÃO: Rev.00	Sist. Coord. Geográficas SIRGAS 2000		
ESCAL. NUM.: 1:100.000	DATA: 05/08/2019	TAMANHO: A3	FOLHA: 2/18	



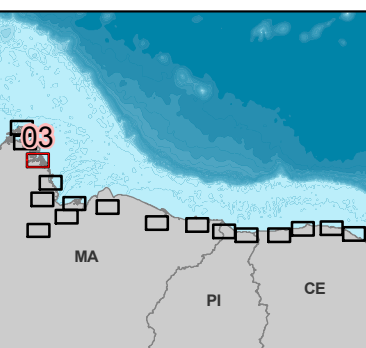
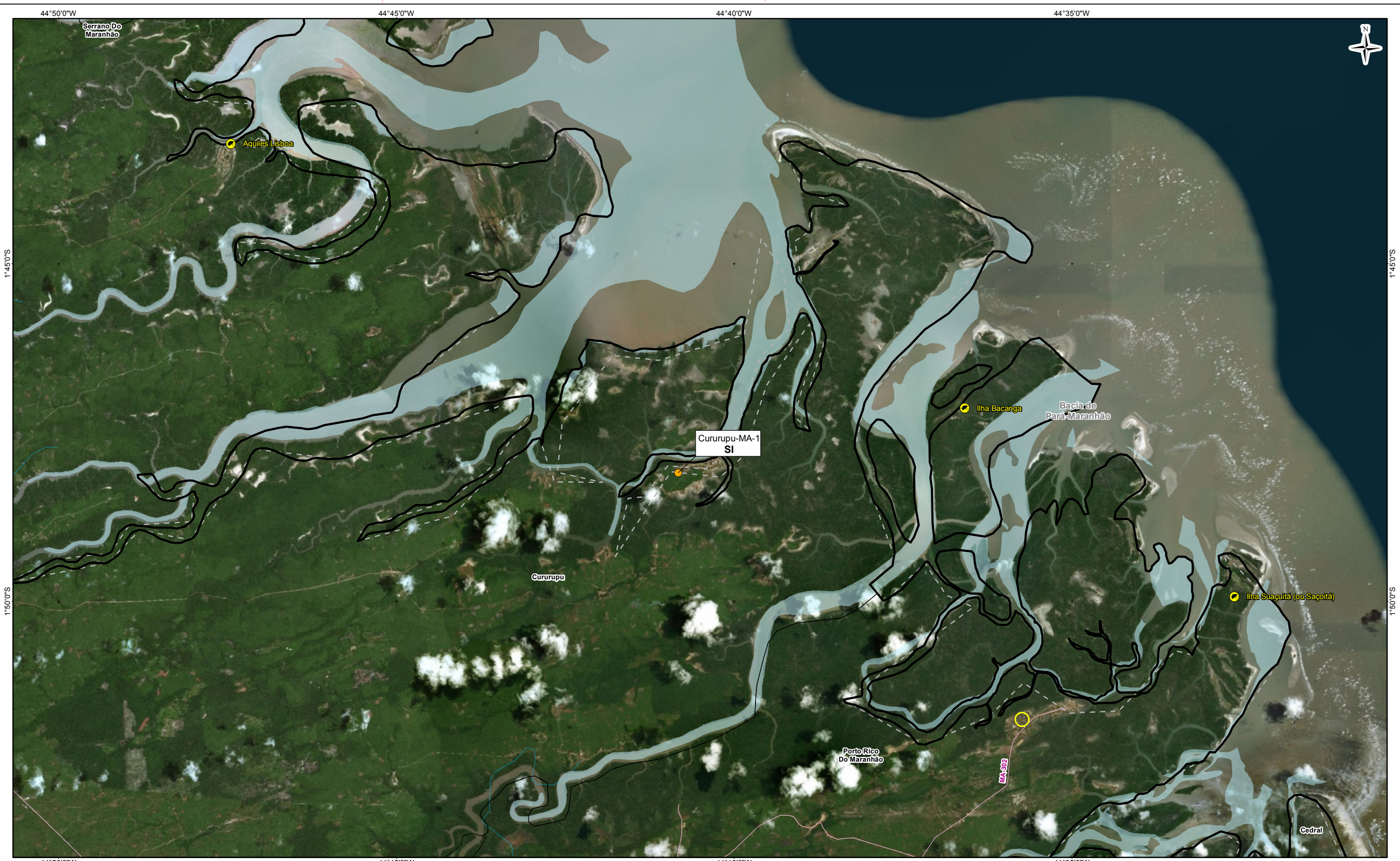
- Praias, localidades e ilhas
- Sedes Municipais
- Batimetria
- Limite das articulações do Maranhão, Piauí e Ceará
- Corpos d'água
- Limites municipais
- Limites estaduais

- Rodovias**
- Auto-estradas
  - Rodovias principais
  - Vias locais

Legenda de aquicultura		Predominância do recurso aquícola cultivado				
		Camarão	Peixes	Molusco	Predominância indefinida	Sem informação
Pontos de Aquicultura	Continental				Indef.	SI
	Estuarino					
	Flúvio/Terrestre					

FONTE: ANP - Banco de Dados de Exploração e Produção (Bdep); Base Vetorial Contínua - IBGE, 2013; CPRM, 2013; Egis, 2019; ESRI - World Imagery; NOAA - Undersea Feature Names Gazetteer, 2016. Imagens Google Earth adquiridas em 2017.

PROJETO: ATIVIDADE DE PERFURAÇÃO MARÍTIMA NOS BLOCOS BM-BAR-3 E BM-BAR-5 - BACIA DE BARREIRINHAS ESTUDO DE IMPACTO AMBIENTAL - EIA				
TÍTULO: MAPA II.6.3.8- 1 - PONTOS DE AQUICULTURA NOS MUNICÍPIOS DA ÁREA DE ESTUDO DO MEIO SOCIOECONÔMICO IDENTIFICADOS NOS ESTADOS DO MARANHÃO, PIAUÍ E CEARÁ - ARTICULAÇÃO (2/17)				
Nº PROCESSO:	ELAB:	ASS.:	VERIF:	ASS.:
02001.018168/2019-13	Alexandre Costa		Juliana Antunes	
ESCAL. GRÁF.:	VERSÃO:	Sist. Coord. Geográficas SIRGAS 2000		
0 0,7 1,4 2,1 Km	Rev.00			
ESCAL. NUM.:	DATA:	TAMANHO:	FOLHA:	
1:100.000	05/08/2019	A3	3/18	



- Praias, localidades e ilhas
- Sedes Municipais
- Batimetria
- Limite das articulações do Maranhão, Piauí e Ceará
- Corpos d'água
- Limites municipais
- Limites estaduais

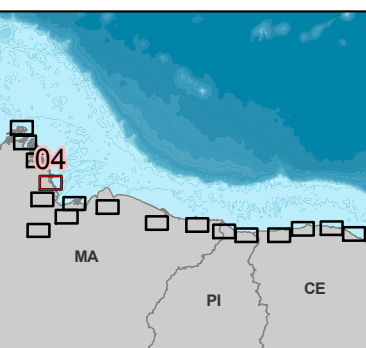
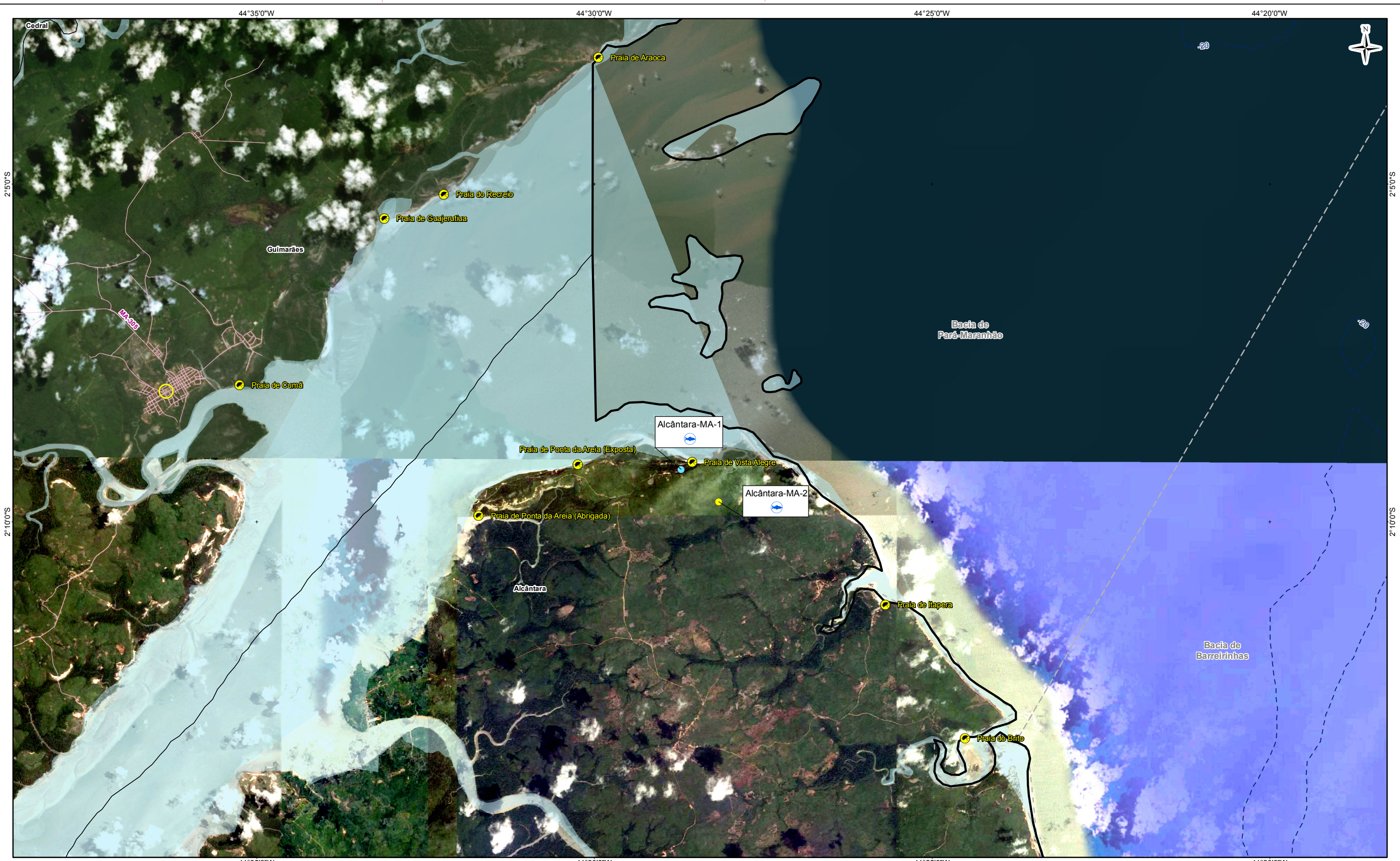
- Rodovias**
- Auto-estradas
  - Rodovias principais
  - Vias locais

Legenda de aquicultura		Predominância do recurso aquícola cultivado				
		Camarão	Peixes	Molusco	Predominância indefinida	Sem informação
Pontos de Aquicultura	Continental				Indef.	SI
	Estuarino					
	Flúvio/Terrestre					

FONTE: ANP - Banco de Dados de Exploração e Produção (Bdep); Base Vetorial Contínua - IBGE, 2013; CPRM, 2013; Egis, 2019; ESRI - World Imagery; NOAA - Undersea Feature Names Gazetteer, 2016. Imagens Google Earth adquiridas em 2017.

PROJETO: ATIVIDADE DE PERFURAÇÃO MARÍTIMA NOS BLOCOS BM-BAR-3 E BM-BAR-5 - BACIA DE BARREIRINHAS ESTUDO DE IMPACTO AMBIENTAL - EIA  
 TÍTULO: MAPA II.6.3.8- 1 - PONTOS DE AQUICULTURA NOS MUNICÍPIOS DA ÁREA DE ESTUDO DO MEIO SOCIOECONÔMICO IDENTIFICADOS NOS ESTADOS DO MARANHÃO, PIAUÍ E CEARÁ - ARTICULAÇÃO (3/17)

Nº PROCESSO: 02001.018168/2019-13	ELAB: Alexandre Costa	ASS: Juliana Antunes	VERIF: Juliana Antunes	ASS:
ESCAL. GRÁF.: 0 0.7 1.4 2.1 Km	VERSÃO: Rev.00	Sist. Coord. Geográficas SIRGAS 2000		
ESCAL. NUM.: 1:100.000	DATA: 05/08/2019	TAMANHO: A3	FOLHA: 4/18	



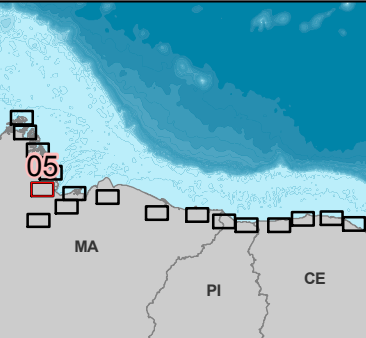
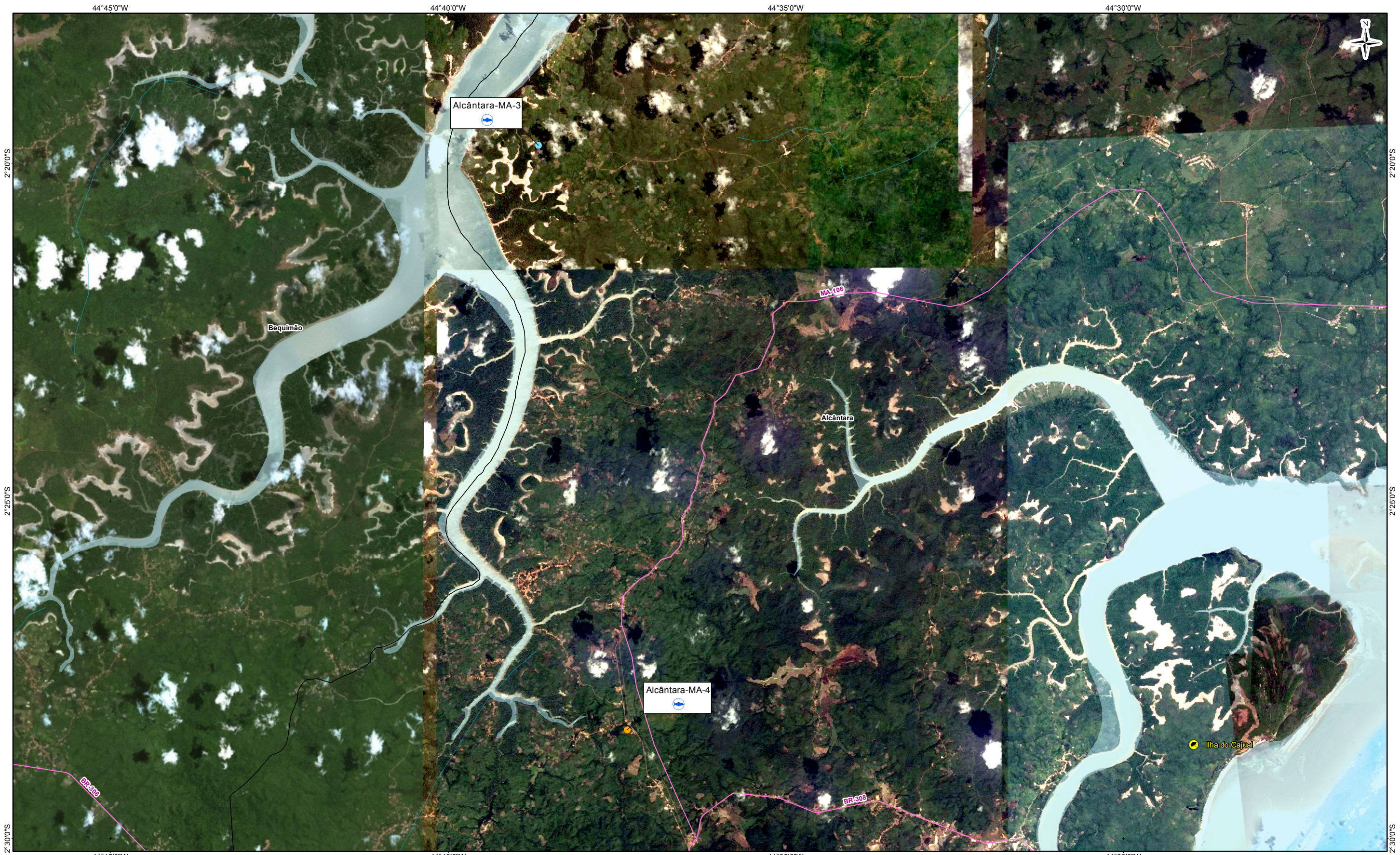
- Praias, localidades e ilhas
- Sedes Municipais
- Batimetria
- Limite das articulações do Maranhão, Piauí e Ceará
- Corpos d'água
- Limites municipais
- Limites estaduais

- Rodovias**
- Auto-estradas
  - Rodovias principais
  - Vias locais

Legenda de aquicultura		Predominância do recurso aquícola cultivado				
		Camarão	Peixes	Molusco	Predominância indefinida	Sem informação
Pontos de Aquicultura	<span style="color: orange;">●</span> Continental				Indef.	SI
	<span style="color: lightblue;">●</span> Estuarino					
	<span style="color: yellow;">●</span> Flúvio/Terrestre					

FONTE: ANP - Banco de Dados de Exploração e Produção (Bdep); Base Vetorial Contínua - IBGE, 2013; CPRM, 2013; Egis, 2019; ESRI - World Imagery; NOAA - Undersea Feature Names Gazetteer, 2016. Imagens Google Earth adquiridas em 2017.

PROJETO: ATIVIDADE DE PERFURAÇÃO MARÍTIMA NOS BLOCOS BM-BAR-3 E BM-BAR-5 - BACIA DE BARREIRINHAS ESTUDO DE IMPACTO AMBIENTAL - EIA				
TÍTULO: MAPA II.6.3.8- 1 - PONTOS DE AQUICULTURA NOS MUNICÍPIOS DA ÁREA DE ESTUDO DO MEIO SOCIOECONÔMICO IDENTIFICADOS NOS ESTADOS DO MARANHÃO, PIAUÍ E CEARÁ - ARTICULAÇÃO (4/17)				
<small>Nº PROCESSO:</small> 02001.018168/2019-13	<small>ELAB:</small> Alexandre Costa	<small>ASS.:</small> 	<small>VERIF:</small> Juliana Antunes	<small>ASS.:</small> 
<small>ESCAL. GRÁF.:</small> 0 0.7 1.4 2.1 Km	<small>VERSÃO:</small> Rev.00	<small>Sist. Coord. Geográficas</small> SIRGAS 2000		
<small>ESCAL. NUM.:</small> 1:100.000	<small>DATA:</small> 05/08/2019	<small>TAMANHO:</small> A3	<small>FOLHA:</small> 5/18	



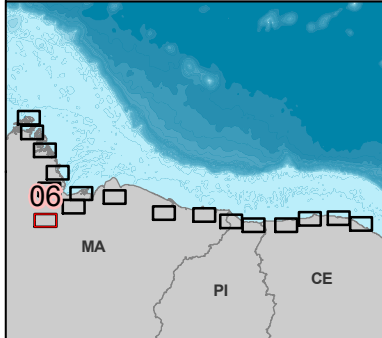
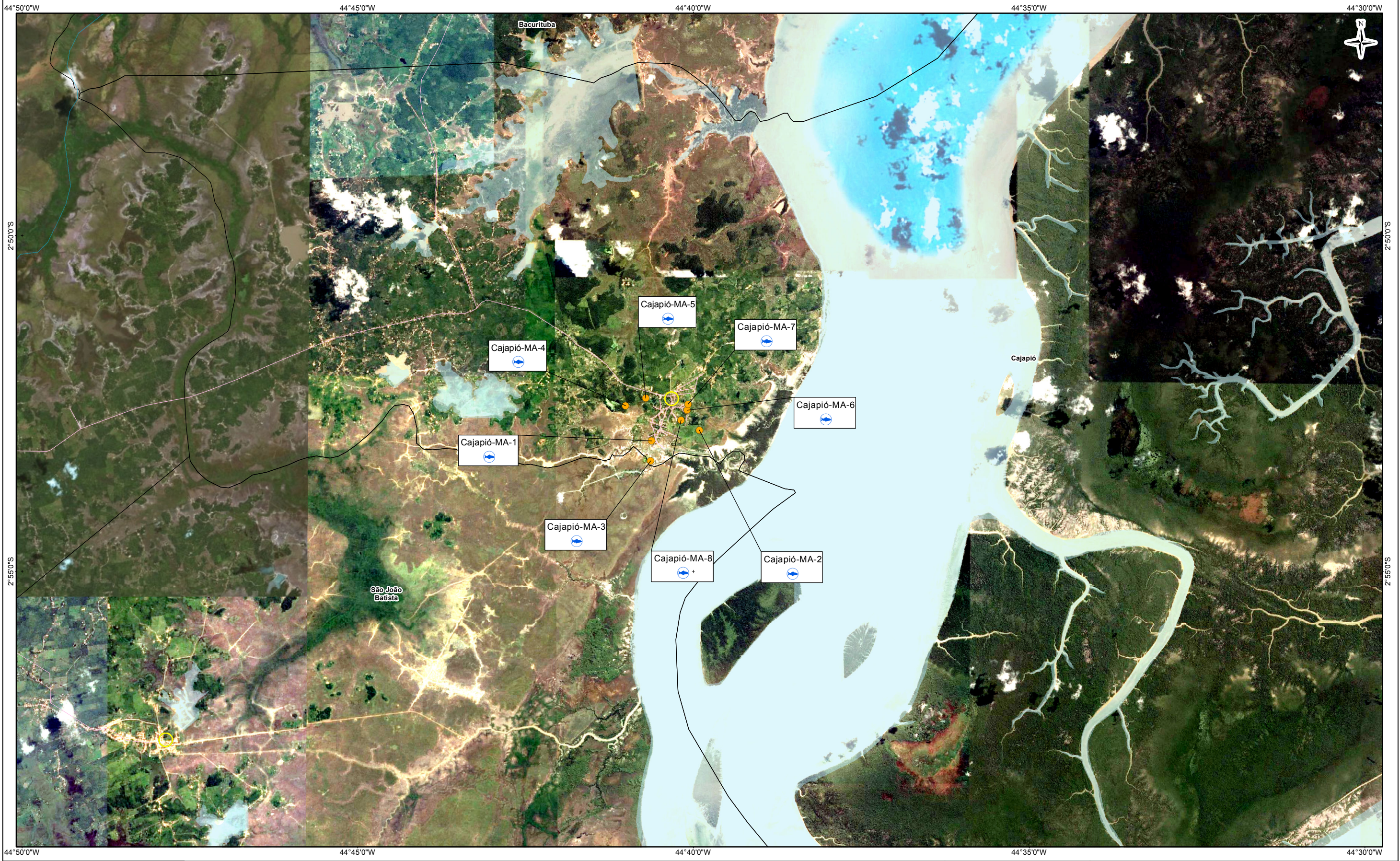
- Praias, localidades e ilhas
- Sedes Municipais
- Batimetria
- Limite das articulações do Maranhão, Piauí e Ceará
- Corpos d'água
- Limites municipais
- Limites estaduais

- Rodovias**
- Auto-estradas
  - Rodovias principais
  - Vias locais

Legenda de aqüicultura		Predominância do recurso aquícola cultivado				
		Camarão	Peixes	Molusco	Predominância indefinida	Sem informação
Pontos de Aqüicultura	Continental				Indef.	SI
	Estuarino					
	Flúvio/Terrestre					

FONTE: ANP - Banco de Dados de Exploração e Produção (Bdep); Base Vetorial Contínua - IBGE, 2013; CPRM, 2013; Egis, 2019; ESRI - World Imagery; NOAA - Undersea Feature Names Gazetteer, 2016. Imagens Google Earth adquiridas em 2017.

PROJETO: ATIVIDADE DE PERFURAÇÃO MARÍTIMA NOS BLOCOS BM-BAR-3 E BM-BAR-5 - BACIA DE BARREIRINHAS ESTUDO DE IMPACTO AMBIENTAL - EIA				
TÍTULO: MAPA II.6.3.8- 1 - PONTOS DE AQUICULTURA NOS MUNICÍPIOS DA ÁREA DE ESTUDO DO MEIO SOCIOECONÔMICO IDENTIFICADOS NOS ESTADOS DO MARANHÃO, PIAUÍ E CEARÁ - ARTICULAÇÃO (5/17)				
<small>Nº PROCESSO:</small> 02001.018168/2019-13	<small>ELAB:</small> Alexandre Costa	<small>ASS.:</small> Juliana Antunes	<small>VERIF:</small> Juliana Antunes	<small>ASS.:</small> 
<small>ESCAL. GRÁF.:</small> 0 0,7 1,4 2,1 Km	<small>VERSÃO:</small> Rev.00	<small>Sist. Coord. Geográficas</small> SIRGAS 2000		
<small>ESCAL. NUM.:</small> 1:100.000	<small>DATA:</small> 05/08/2019	<small>TAMANHO:</small> A3	<small>FOLHA:</small> 6/18	



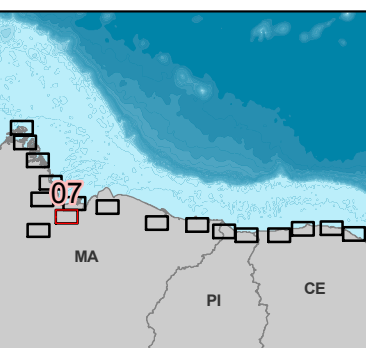
- Praias, localidades e ilhas
- Sedes Municipais
- Batimetria
- Limite das articulações do Maranhão, Piauí e Ceará
- Corpos d'água
- Limites municipais
- Limites estaduais

- Rodovias**
- Auto-estradas
  - Rodovias principais
  - Vias locais

Legenda de aquicultura		Predominância do recurso aquícola cultivado				
		Camarão	Peixes	Molusco	Predominância indefinida	Sem informação
Pontos de Aquicultura	Continental				Indef.	SI
	Estuarino					
	Flúvio/Terrestre					

FONTE: ANP - Banco de Dados de Exploração e Produção (Bdep); Base Vetorial Contínua - IBGE, 2013; CPRM, 2013; Egis, 2019; ESRI - World Imagery; NOAA - Undersea Feature Names Gazetteer, 2016. Imagens Google Earth adquiridas em 2017.

PROJETO: ATIVIDADE DE PERFURAÇÃO MARÍTIMA NOS BLOCOS BM-BAR-3 E BM-BAR-5 - BACIA DE BARREIRINHAS ESTUDO DE IMPACTO AMBIENTAL - EIA				
TÍTULO: MAPA II.6.3.8- 1 - PONTOS DE AQUICULTURA NOS MUNICÍPIOS DA ÁREA DE ESTUDO DO MEIO SOCIOECONÔMICO IDENTIFICADOS NOS ESTADOS DO MARANHÃO, PIAUÍ E CEARÁ - ARTICULAÇÃO (6/17)				
Nº PROCESSO: 02001.018168/2019-13	ELAB: Alexandre Costa	ASS.:	VERIF: Juliana Antunes	ASS.:
ESCAL. GRÁF.: 0 0,7 1,4 2,1 Km	VERSÃO: Rev.00	Sist. Coord. Geográficas SIRGAS 2000		
ESCAL. NUM.: 1:100.000	DATA: 05/08/2019	TAMANHO: A3	FOLHA: 7/18	



- Praias, localidades e ilhas
- Sedes Municipais
- Batimetria
- Limite das articulações do Maranhão, Piauí e Ceará
- Corpos d'água
- Limites municipais
- Limites estaduais

- Rodovias**
- Auto-estradas
  - Rodovias principais
  - Vias locais

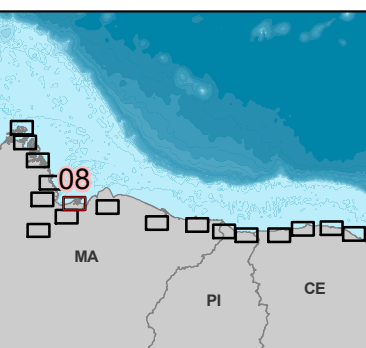
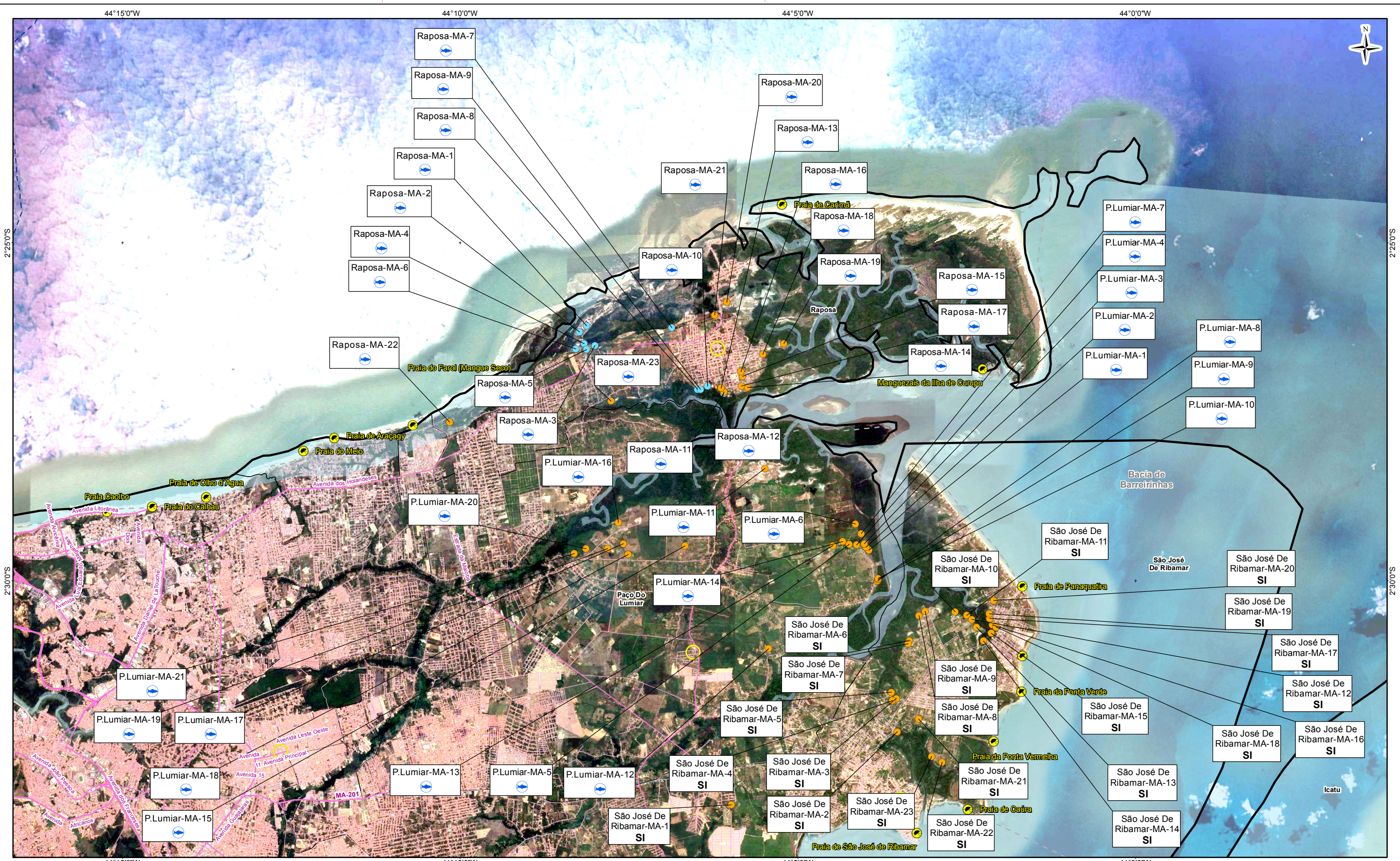
Legenda de aquicultura		Predominância do recurso aquícola cultivado				
		Camarão	Peixes	Molusco	Predominância indefinida	Sem informação
Pontos de Aquicultura	Continental				Indef.	SI
	Estuarino					
	Flúvio/Terrestre					

FONTE: ANP - Banco de Dados de Exploração e Produção (Bdep); Base Vetorial Contínua - IBGE, 2013; CPRM, 2013; Egis, 2019; ESRI - World Imagery; NOAA - Undersea Feature Names Gazetteer, 2016. Imagens Google Earth adquiridas em 2017.

PROJETO: ATIVIDADE DE PERFURAÇÃO MARÍTIMA NOS BLOCOS BM-BAR-3 E BM-BAR-5 - BACIA DE BARREIRINHAS ESTUDO DE IMPACTO AMBIENTAL - EIA

TÍTULO: MAPA II.6.3.8- 1 - PONTOS DE AQUICULTURA NOS MUNICÍPIOS DA ÁREA DE ESTUDO DO MEIO SOCIOECONÔMICO IDENTIFICADOS NOS ESTADOS DO MARANHÃO, PIAUÍ E CEARÁ - ARTICULAÇÃO (7/17)

Nº PROCESSO: 02001.018168/2019-13	ELAB: Alexandre Costa	ASS.: Juliana Antunes	VERIF: Juliana Antunes	ASS.:
ESCAL. GRÁF.: 0 0,7 1,4 2,1 Km	VERSÃO: Rev.00	Sist. Coord. Geográficas SIRGAS 2000		
ESCAL. NUM.: 1:100.000	DATA: 05/08/2019	TAMANHO: A3	FOLHA: 8/18	



- Praias, localidades e ilhas
- Sedes Municipais
- Batimetria
- Limite das articulações do Maranhão, Piauí e Ceará
- Corpos d'água
- Limites municipais
- Limites estaduais

- Rodovias**
- Auto-estradas
  - Rodovias principais
  - Vias locais

Legenda de aquicultura		Predominância do recurso aquícola cultivado				
		Camarão	Peixes	Molusco	Predominância indefinida	Sem informação
Pontos de Aquicultura	<span style="color: orange;">●</span> Continental				Indef.	SI
	<span style="color: blue;">●</span> Estuarino				Indef.	SI
	<span style="color: yellow;">●</span> Flúvio/Terrestre				Indef.	SI

**egis**

**BR PETROBRAS**

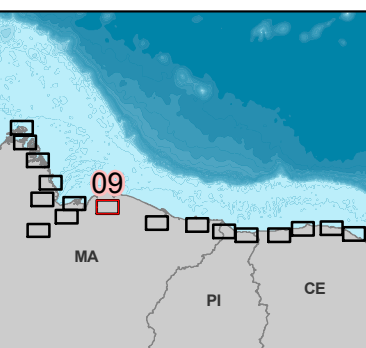
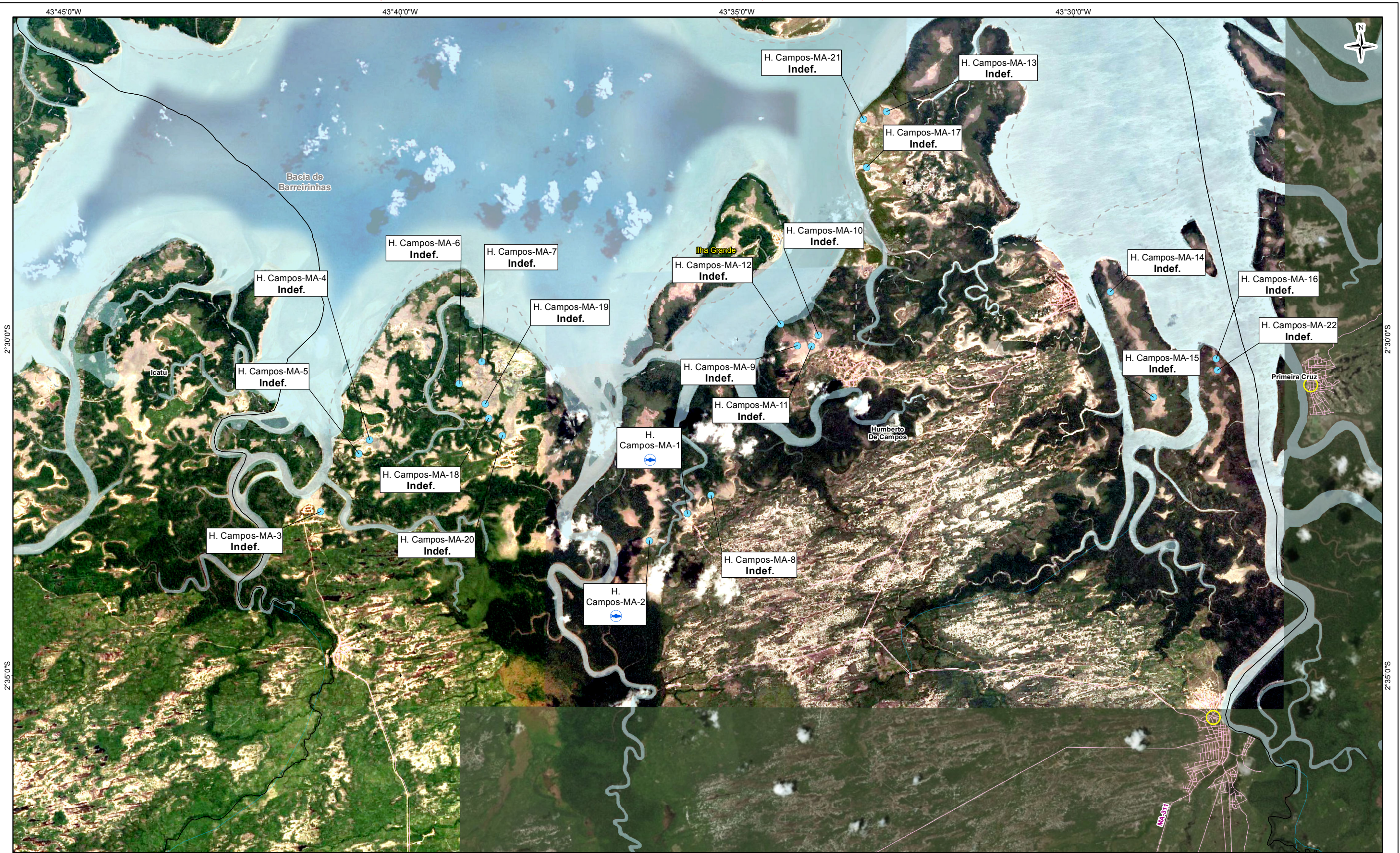
FONTE: ANP - Banco de Dados de Exploração e Produção (Bdep); Base Vetorial Contínua - IBGE, 2013; CPRM, 2013; Egis, 2019; ESRI - World Imagery; NOAA - Undersea Feature Names Gazetteer, 2016. Imagens Google Earth adquiridas em 2017.

PROJETO: ATIVIDADE DE PERFURAÇÃO MARÍTIMA NOS BLOCOS BM-BAR-3 E BM-BAR-5 - BACIA DE BARREIRINHAS ESTUDO DE IMPACTO AMBIENTAL - EIA

TÍTULO: MAPA II.6.3.8- 1 - PONTOS DE AQUICULTURA NOS MUNICÍPIOS DA ÁREA DE ESTUDO DO MEIO SOCIOECONÔMICO IDENTIFICADOS NOS ESTADOS DO MARANHÃO, PIAUÍ E CEARÁ - ARTICULAÇÃO (8/17)

Nº PROCESSO: 02001.018168/2019-13	ELAB: Alexandre Costa	ASS: Juliana Antunes	VERIF: Juliana Antunes	ASS: Juliana Antunes
ESCAL. GRÁF.: 0 0,7 1,4 2,1 Km	VERSÃO: Rev.00	Sist. Coord. Geográficas SIRGAS 2000		
ESCAL. NUM.: 1:100.000	DATA: 05/08/2019	TAMANHO: A3	FOLHA: 9/18	





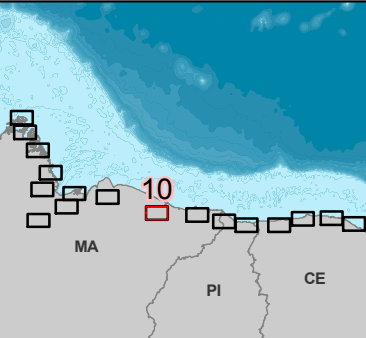
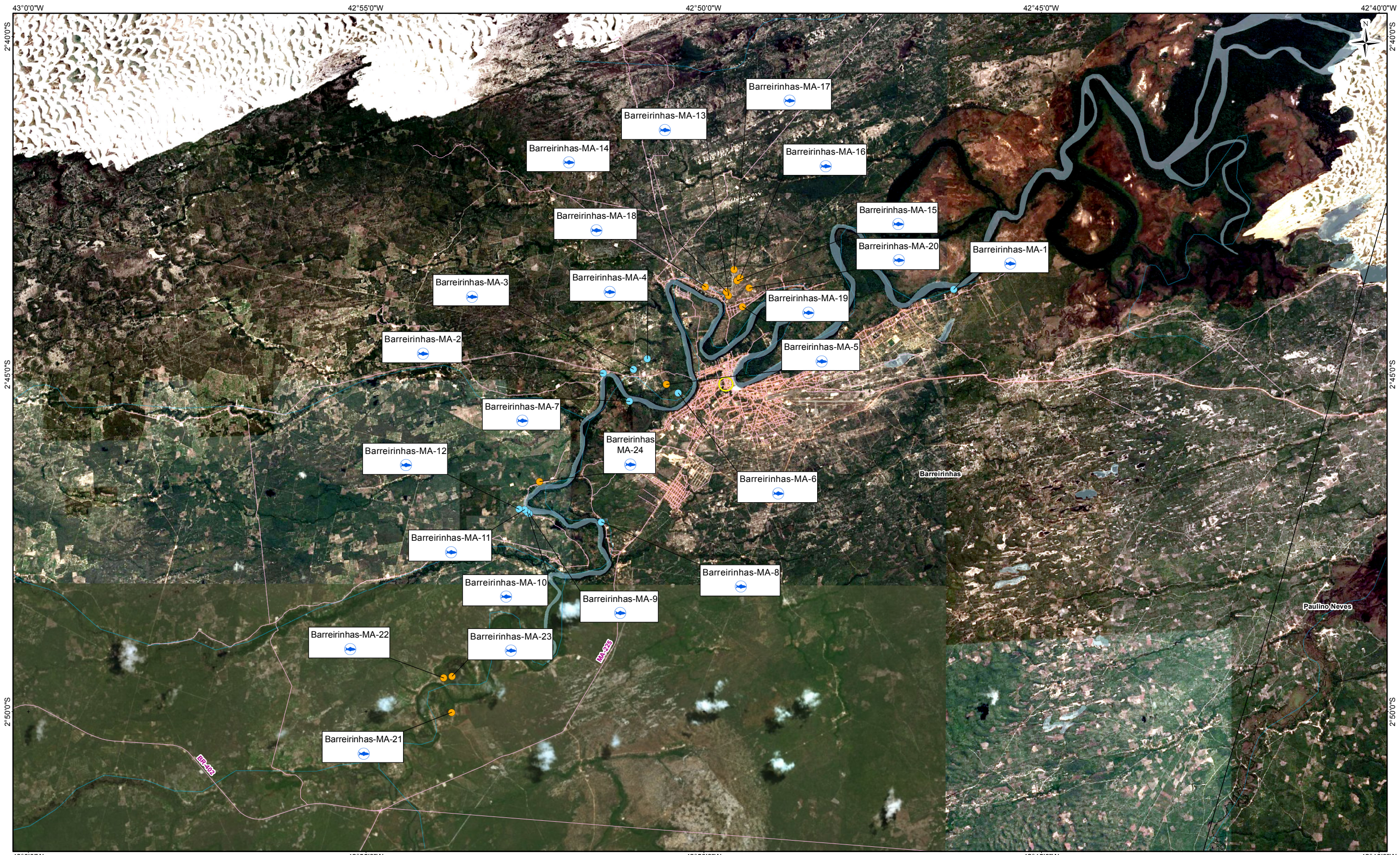
- Praias, localidades e ilhas
- Sedes Municipais
- Batimetria
- - - Limite das articulações do Maranhão, Piauí e Ceará
- Corpos d'água
- Limites municipais
- ▭ Limites estaduais

- Rodovias**
- Auto-estradas
  - Rodovias principais
  - Vias locais

Legenda de aquicultura		Predominância do recurso aquícola cultivado				
		Camarão	Peixes	Molusco	Predominância indefinida	Sem informação
Pontos de Aquicultura	<span style="color: orange;">●</span> Continental					
	<span style="color: blue;">●</span> Estuarino				Indef.	SI
	<span style="color: yellow;">●</span> Flúvio/Terrestre					

FONTE: ANP - Banco de Dados de Exploração e Produção (Bdep); Base Vetorial Contínua - IBGE, 2013; CPRM, 2013; Egis, 2019; ESRI - World Imagery; NOAA - Undersea Feature Names Gazetteer, 2016. Imagens Google Earth adquiridas em 2017.

PROJETO: ATIVIDADE DE PERFURAÇÃO MARÍTIMA NOS BLOCOS BM-BAR-3 E BM-BAR-5 - BACIA DE BARREIRINHAS ESTUDO DE IMPACTO AMBIENTAL - EIA				
TÍTULO: MAPA II.6.3.8- 1 - PONTOS DE AQUICULTURA NOS MUNICÍPIOS DA ÁREA DE ESTUDO DO MEIO SOCIOECONÔMICO IDENTIFICADOS NOS ESTADOS DO MARANHÃO, PIAUÍ E CEARÁ - ARTICULAÇÃO (09/17)				
Nº PROCESSO: 02001.018168/2019-13	ELAB: Alexandre Costa	ASS.: Juliana Antunes	VERIF.: Juliana Antunes	ASS.: 
ESCAL. GRÁF.: 0 0,7 1,4 2,1 Km	VERSÃO: Rev.00	Sist. Coord. Geográficas SIRGAS 2000		
ESCAL. NUM.: 1:100.000	DATA: 05/08/2019	TAMANHO: A3	FOLHA: 10/18	



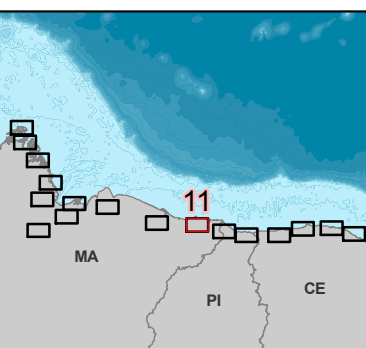
- Praias, localidades e ilhas
- Sedes Municipais
- Batimetria
- Limite das articulações do Maranhão, Piauí e Ceará
- Limites municipais
- Limites estaduais

- Rodovias**
- Auto-estradas
  - Rodovias principais
  - Vias locais

Legenda de aquicultura		Predominância do recurso aquícola cultivado				
		Camarão	Peixes	Molusco	Predominância indefinida	Sem informação
Pontos de Aquicultura	<span style="color: orange;">●</span> Continental				Indef.	SI
	<span style="color: lightblue;">●</span> Estuarino					
	<span style="color: yellow;">●</span> Flúvio/Terrestre					

FONTE: ANP - Banco de Dados de Exploração e Produção (Bdep); Base Vetorial Contínua - IBGE, 2013; CPRM, 2013; Egis, 2019; ESRI - World Imagery; NOAA - Undersea Feature Names Gazetteer, 2016. Imagens Google Earth adquiridas em 2017.

PROJETO: ATIVIDADE DE PERFURAÇÃO MARÍTIMA NOS BLOCOS BM-BAR-3 E BM-BAR-5 - BACIA DE BARREIRINHAS ESTUDO DE IMPACTO AMBIENTAL - EIA				
TÍTULO: MAPA II.6.3.8- 1 - PONTOS DE AQUICULTURA NOS MUNICÍPIOS DA ÁREA DE ESTUDO DO MEIO SOCIOECONÔMICO IDENTIFICADOS NOS ESTADOS DO MARANHÃO, PIAUÍ E CEARÁ - ARTICULAÇÃO (10/17)				
Nº PROCESSO: 02001.018168/2019-13	ELAB: Alexandre Costa	ASS.: Juliana Antunes	VERIF.: Juliana Antunes	ASS.:
ESCAL. GRÁF.: 0 0,7 1,4 2,1 Km	VERSÃO: Rev.00	Sist. Coord. Geográficas SIRGAS 2000		
ESCAL. NUM.: 1:100.000	DATA: 05/08/2019	TAMANHO: A3	FOLHA: 11/18	



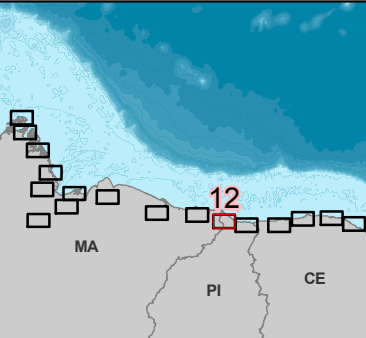
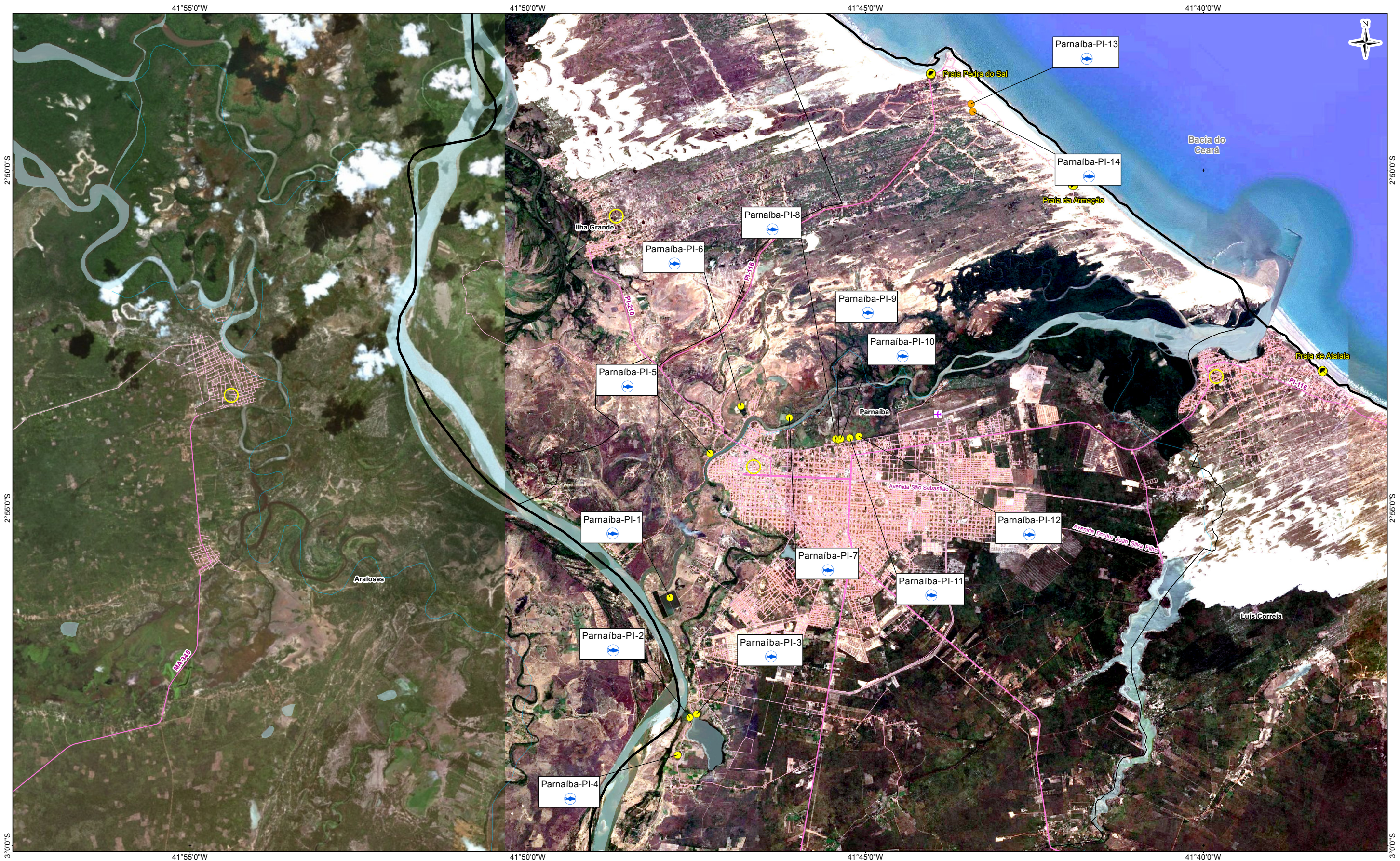
- Praias, localidades e ilhas
- Sedes Municipais
- Batimetria
- - - Limite das articulações do Maranhão, Piauí e Ceará
- Corpos d'água
- Limites municipais
- ▭ Limites estaduais

- Rodovias**
- Auto-estradas
  - Rodovias principais
  - Vias locais

Legenda de aquicultura		Predominância do recurso aquícola cultivado				
		Camarão	Peixes	Molusco	Predominância indefinida	Sem informação
Pontos de Aquicultura	<span style="color: orange;">●</span> Continental					
	<span style="color: blue;">●</span> Estuarino				Indef.	SI
	<span style="color: yellow;">●</span> Flúvio/Terrestre					

FONTE: ANP - Banco de Dados de Exploração e Produção (Bdep); Base Vetorial Contínua - IBGE, 2013; CPRM, 2013; Egis, 2019; ESRI - World Imagery; NOAA - Undersea Feature Names Gazetteer, 2016. Imagens Google Earth adquiridas em 2017.

PROJETO: ATIVIDADE DE PERFURAÇÃO MARÍTIMA NOS BLOCOS BM-BAR-3 E BM-BAR-5 - BACIA DE BARREIRINHAS ESTUDO DE IMPACTO AMBIENTAL - EIA				
TÍTULO: MAPA II.6.3.8- 1 - PONTOS DE AQUICULTURA NOS MUNICÍPIOS DA ÁREA DE ESTUDO DO MEIO SOCIOECONÔMICO IDENTIFICADOS NOS ESTADOS DO MARANHÃO, PIAUÍ E CEARÁ - ARTICULAÇÃO (11/17)				
<small>Nº PROCESSO:</small> 02001.018168/2019-13	<small>ELAB:</small> Alexandre Costa	<small>ASS.:</small> 	<small>VERIF:</small> Juliana Antunes	<small>ASS.:</small> 
<small>ESCAL. GRÁF.:</small> 0 0,7 1,4 2,1 Km	<small>VERSÃO:</small> Rev.00	<small>Sist. Coord. Geográficas</small> SIRGAS 2000		
<small>ESCAL. NUM.:</small> 1:100.000	<small>DATA:</small> 05/08/2019	<small>TAMANHO:</small> A3	<small>FOLHA:</small> 12/18	



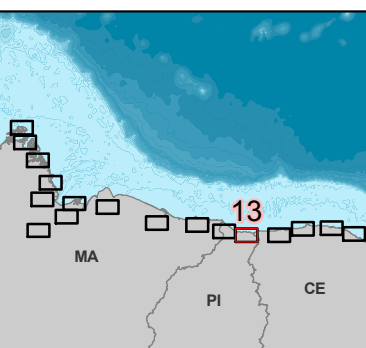
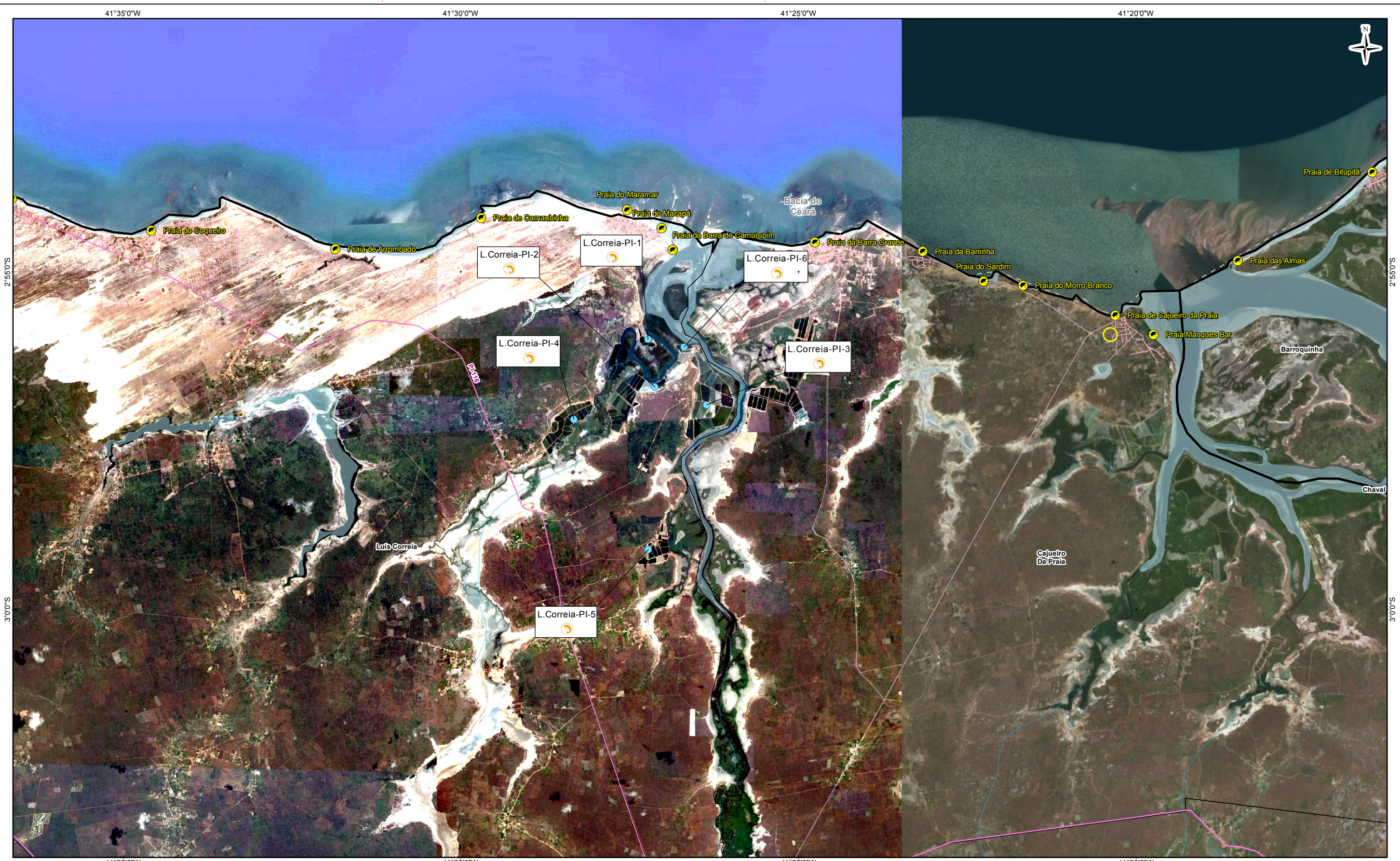
- Praias, localidades e ilhas
- Sedes Municipais
- Batimetria
- Limite das articulações do Maranhão, Piauí e Ceará
- Corpos d'água
- Limites municipais
- Limites estaduais

- Rodovias**
- Auto-estradas
  - Rodovias principais
  - Vias locais

Legenda de aquicultura		Predominância do recurso aquícola cultivado				
		Camarão	Peixes	Molusco	Predominância indefinida	Sem informação
Pontos de Aquicultura	<span style="color: orange;">●</span> Continental				Indef.	SI
	<span style="color: blue;">●</span> Estuarino					
	<span style="color: yellow;">●</span> Flúvio/Terrestre					

FONTE: ANP - Banco de Dados de Exploração e Produção (Bdep); Base Vetorial Contínua - IBGE, 2013; CPRM, 2013; Egis, 2019; ESRI - World Imagery; NOAA - Undersea Feature Names Gazetteer, 2016. Imagens Google Earth adquiridas em 2017.

PROJETO: ATIVIDADE DE PERFURAÇÃO MARÍTIMA NOS BLOCOS BM-BAR-3 E BM-BAR-5 - BACIA DE BARREIRINHAS ESTUDO DE IMPACTO AMBIENTAL - EIA				
TÍTULO: MAPA II.6.3.8- 1 - PONTOS DE AQUICULTURA NOS MUNICÍPIOS DA ÁREA DE ESTUDO DO MEIO SOCIOECONÔMICO IDENTIFICADOS NOS ESTADOS DO MARANHÃO, PIAUÍ E CEARÁ - ARTICULAÇÃO (12/17)				
Nº PROCESSO: 02001.018168/2019-13	ELAB: Alexandre Costa	ASS.:	VERIF.:	ASS.:
ESCAL. GRÁF.:	VERSÃO:	Sist. Coord. Geográficas		
0 0,7 1,4 2,1 Km	Rev.00	SIRGAS 2000		
ESCAL. NUM.:	DATA:	TAMANHO:	FOLHA:	
1:100.000	05/08/2019	A3	13/18	



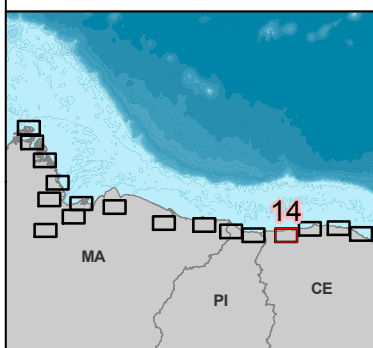
- Praias, localidades e ilhas
- Sedes Municipais
- Batimetria
- Limite das articulações do Maranhão, Piauí e Ceará
- Corpos d'água
- Limites municipais
- Limites estaduais

- Rodovias**
- Auto-estradas
  - Rodovias principais
  - Vias locais

Legenda de aquíicultura		Predominância do recurso aquícola cultivado				
		Camarão	Peixes	Molusco	Predominância indefinida	Sem informação
Pontos de Aquíicultura	<span style="color: orange;">●</span> Continental	<span style="color: orange;">●</span>	<span style="color: blue;">●</span>	<span style="color: red;">●</span>	Indef.	SI
	<span style="color: blue;">●</span> Estuarino	<span style="color: blue;">●</span>	<span style="color: blue;">●</span>			
	<span style="color: yellow;">●</span> Flúvio/Terrestre	<span style="color: yellow;">●</span>	<span style="color: yellow;">●</span>			

FONTE: ANP - Banco de Dados de Exploração e Produção (Bdep); Base Vetorial Contínua - IBGE, 2013; CPRM, 2013; Egis, 2019; ESRI - World Imagery; NOAA - Undersea Feature Names Gazetteer, 2016. Imagens Google Earth adquiridas em 2017.

PROJETO: ATIVIDADE DE PERFURAÇÃO MARÍTIMA NOS BLOCOS BM-BAR-3 E BM-BAR-5 - BACIA DE BARREIRINHAS ESTUDO DE IMPACTO AMBIENTAL - EIA				
TÍTULO: MAPA II.6.3.8- 1 - PONTOS DE AQUICULTURA NOS MUNICÍPIOS DA ÁREA DE ESTUDO DO MEIO SOCIOECONÔMICO IDENTIFICADOS NOS ESTADOS DO MARANHÃO, PIAUÍ E CEARÁ - ARTICULAÇÃO (13/17)				
N.º PROCESSO: 02001.018168/2019-13	ELAB: Alexandre Costa	ASS.: Juliana Antunes	VERIF: Juliana Antunes	ASS.: 
ESCAL. GRÁF.: 0 0.7 1.4 2.1 Km	VERSÃO: Rev.00	Sist. Coord. Geográficas SIRGAS 2000		
ESCAL. NUM.: 1:100.000	DATA: 05/08/2019	TAMANHO: A3	FOLHA: 14/18	



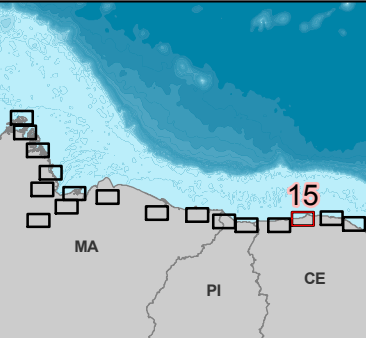
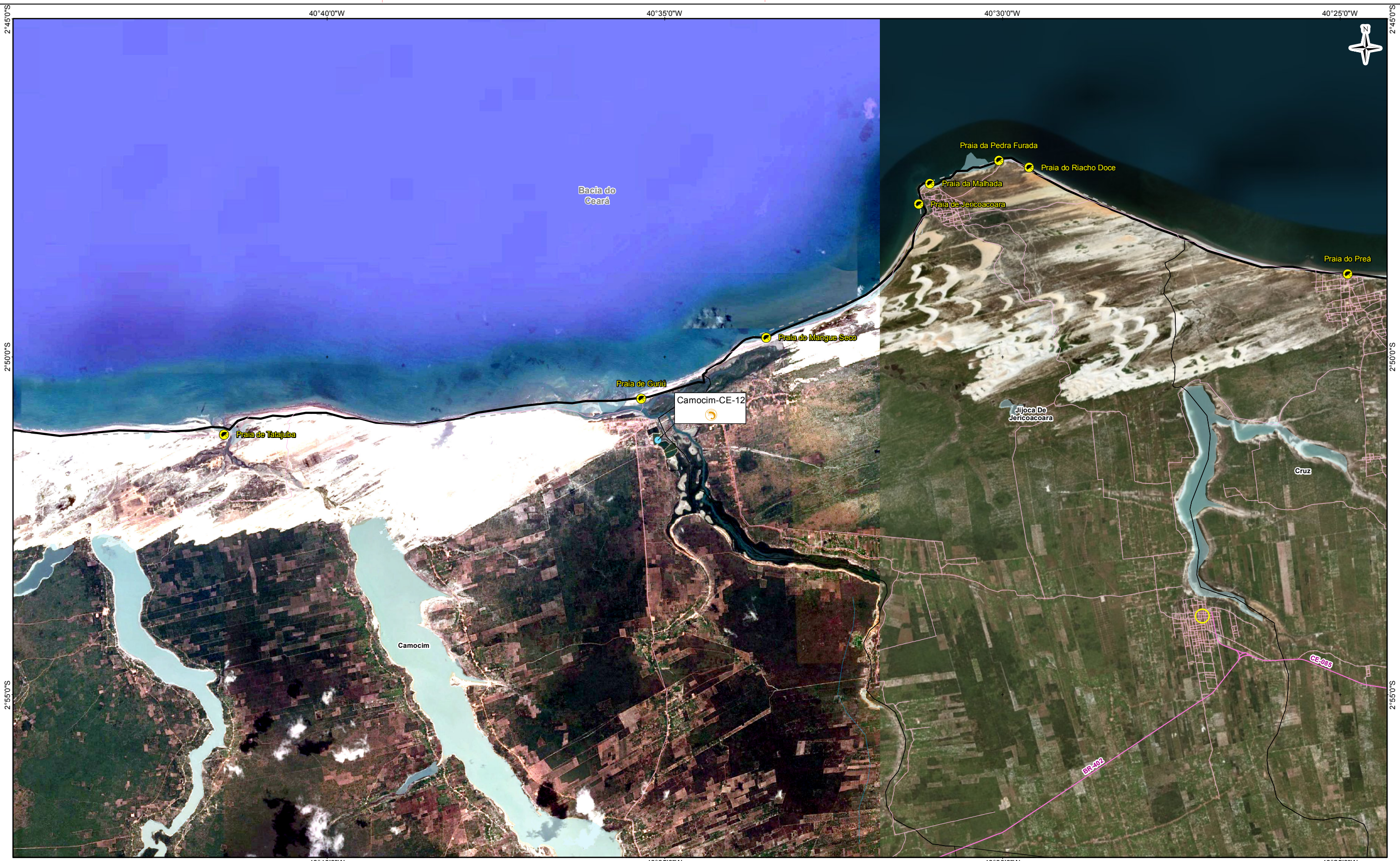
- Praias, localidades e ilhas
- Sedes Municipais
- Batimetria
- Limite das articulações do Maranhão, Piauí e Ceará
- Corpos d'água
- Limites municipais
- Limites estaduais

- Rodovias**
- Auto-estradas
  - Rodovias principais
  - Vias locais

Legenda de aquícultura		Predominância do recurso aquícola cultivado				
		Camarão	Peixes	Molusco	Predominância indefinida	Sem informação
Pontos de Aquícultura	<span style="color: orange;">●</span> Continental				Indef.	SI
	<span style="color: blue;">●</span> Estuarino					
	<span style="color: yellow;">●</span> Flúvio/Terrestre					

FONTE: ANP - Banco de Dados de Exploração e Produção (Bdep); Base Vetorial Contínua - IBGE, 2013; CPRM, 2013; Egis, 2019; ESRI - World Imagery; NOAA - Undersea Feature Names Gazetteer, 2016. Imagens Google Earth adquiridas em 2017.

PROJETO: ATIVIDADE DE PERFURAÇÃO MARÍTIMA NOS BLOCOS BM-BAR-3 E BM-BAR-5 - BACIA DE BARREIRINHAS ESTUDO DE IMPACTO AMBIENTAL - EIA			
TÍTULO: MAPA II.6.3.8- 1 - PONTOS DE AQUICULTURA NOS MUNICÍPIOS DA ÁREA DE ESTUDO DO MEIO SOCIOECONÔMICO IDENTIFICADOS NOS ESTADOS DO MARANHÃO, PIAUÍ E CEARÁ - ARTICULAÇÃO (14/17)			
Nº PROCESSO: 02001.018168/2019-13	ELAB: Alexandre Costa	ASS.: Juliana Antunes	VERIF.: Juliana Antunes
ESCAL. GRÁF.: 0 0,7 1,4 2,1 Km	VERSÃO: Rev.00	Sist. Coord. Geográficas SIRGAS 2000	
ESCAL. NUM.: 1:100.000	DATA: 05/08/2019	TAMANHO: A3	FOLHA: 15/18



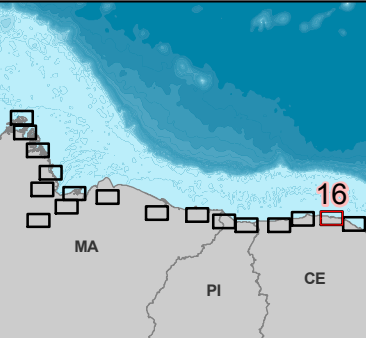
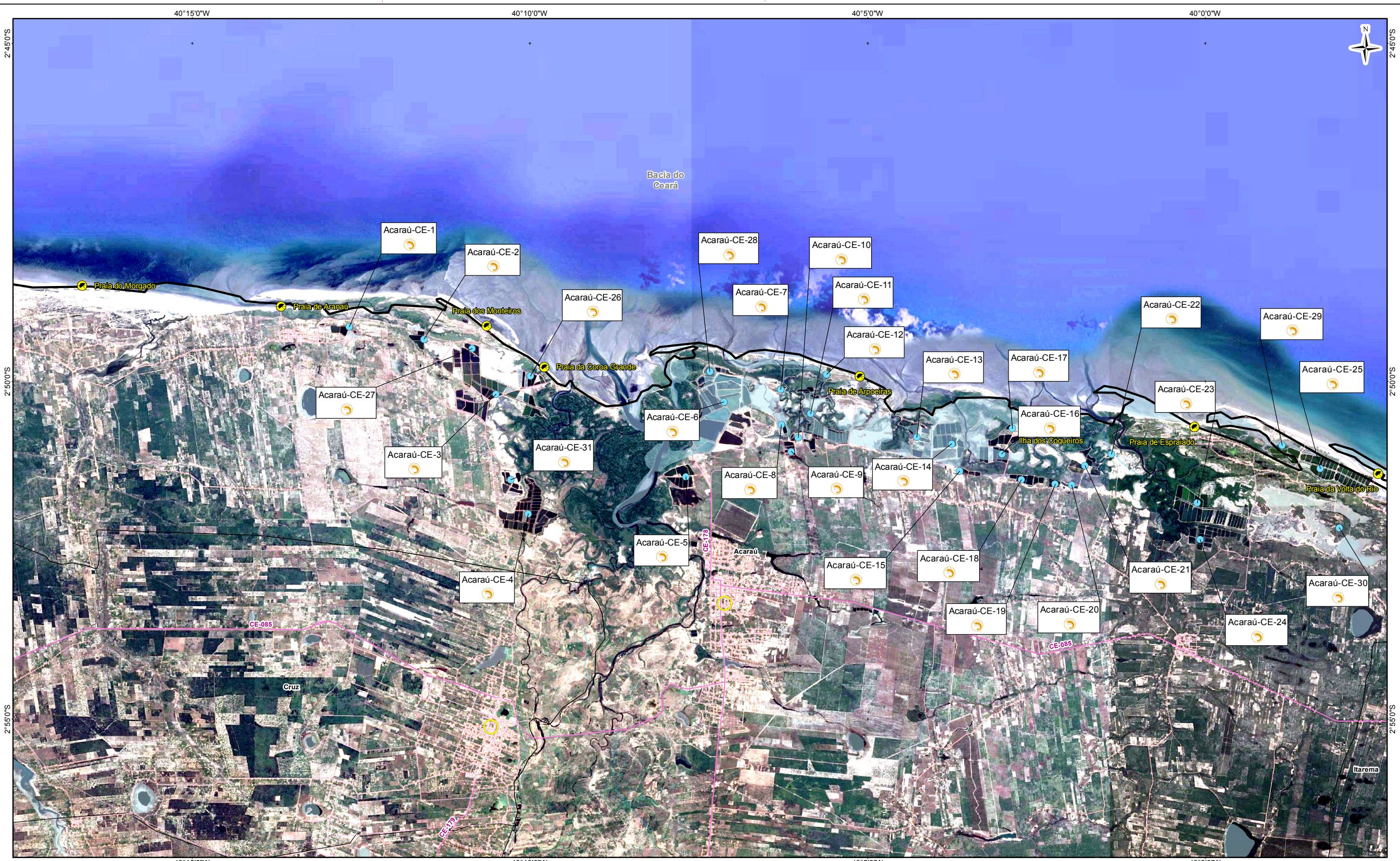
- Praias, localidades e ilhas
- Sedes Municipais
- Batimetria
- Limite das articulações do Maranhão, Piauí e Ceará
- Corpos d'água
- Limites municipais
- Limites estaduais

- Rodovias**
- Auto-estradas
  - Rodovias principais
  - Vias locais

Legenda de aquicultura		Predominância do recurso aquícola cultivado				
		Camarão	Peixes	Molusco	Predominância indefinida	Sem informação
Pontos de Aquicultura	Continental				Indef.	SI
	Estuarino					
	Flúvio/Terrestre					

FONTE: ANP - Banco de Dados de Exploração e Produção (Bdep); Base Vetorial Contínua - IBGE, 2013; CPRM, 2013; Egis, 2019; ESRI - World Imagery; NOAA - Undersea Feature Names Gazetteer, 2016. Imagens Google Earth adquiridas em 2017.

PROJETO: ATIVIDADE DE PERFURAÇÃO MARÍTIMA NOS BLOCOS BM-BAR-3 E BM-BAR-5 - BACIA DE BARREIRINHAS ESTUDO DE IMPACTO AMBIENTAL - EIA				
TÍTULO: MAPA II.6.3.8- 1 - PONTOS DE AQUICULTURA NOS MUNICÍPIOS DA ÁREA DE ESTUDO DO MEIO SOCIOECONÔMICO IDENTIFICADOS NOS ESTADOS DO MARANHÃO, PIAUÍ E CEARÁ - ARTICULAÇÃO (15/17)				
Nº PROCESSO: 02001.018168/2019-13	ELAB: Alexandre Costa	ASS.:	VERIF: Juliana Antunes	ASS.:
ESCAL. GRÁF.: 0 0.7 1.4 2.1 Km	VERSÃO: Rev.00	Sist. Coord. Geográficas SIRGAS 2000		
ESCAL. NUM.: 1:100.000	DATA: 05/08/2019	TAMANHO: A3	FOLHA: 16/18	



- Praias, localidades e ilhas
- Sedes Municipais
- Batimetria
- - - Limite das articulações do Maranhão, Piauí e Ceará
- Corpos d'água
- Limites municipais
- Limites estaduais

- Rodovias**
- Auto-estradas
  - Rodovias principais
  - Vias locais

Legenda de aquicultura		Predominância do recurso aquícola cultivado				
		Camarão	Peixes	Molusco	Predominância indefinida	Sem informação
Pontos de Aquicultura	<span style="color: orange;">●</span> Continental	<span style="color: orange;">●</span>	<span style="color: blue;">●</span>	<span style="color: red;">●</span>	Indef.	SI
	<span style="color: lightblue;">●</span> Estuarino	<span style="color: lightblue;">●</span>	<span style="color: blue;">●</span>	<span style="color: red;">●</span>	Indef.	SI
	<span style="color: yellow;">●</span> Flúvio/Terrestre	<span style="color: yellow;">●</span>	<span style="color: blue;">●</span>	<span style="color: red;">●</span>	Indef.	SI

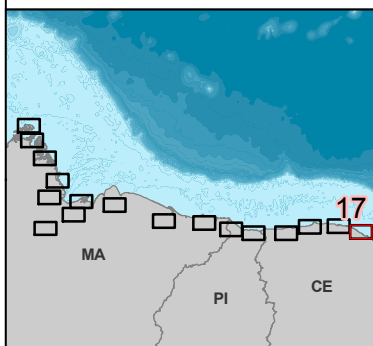
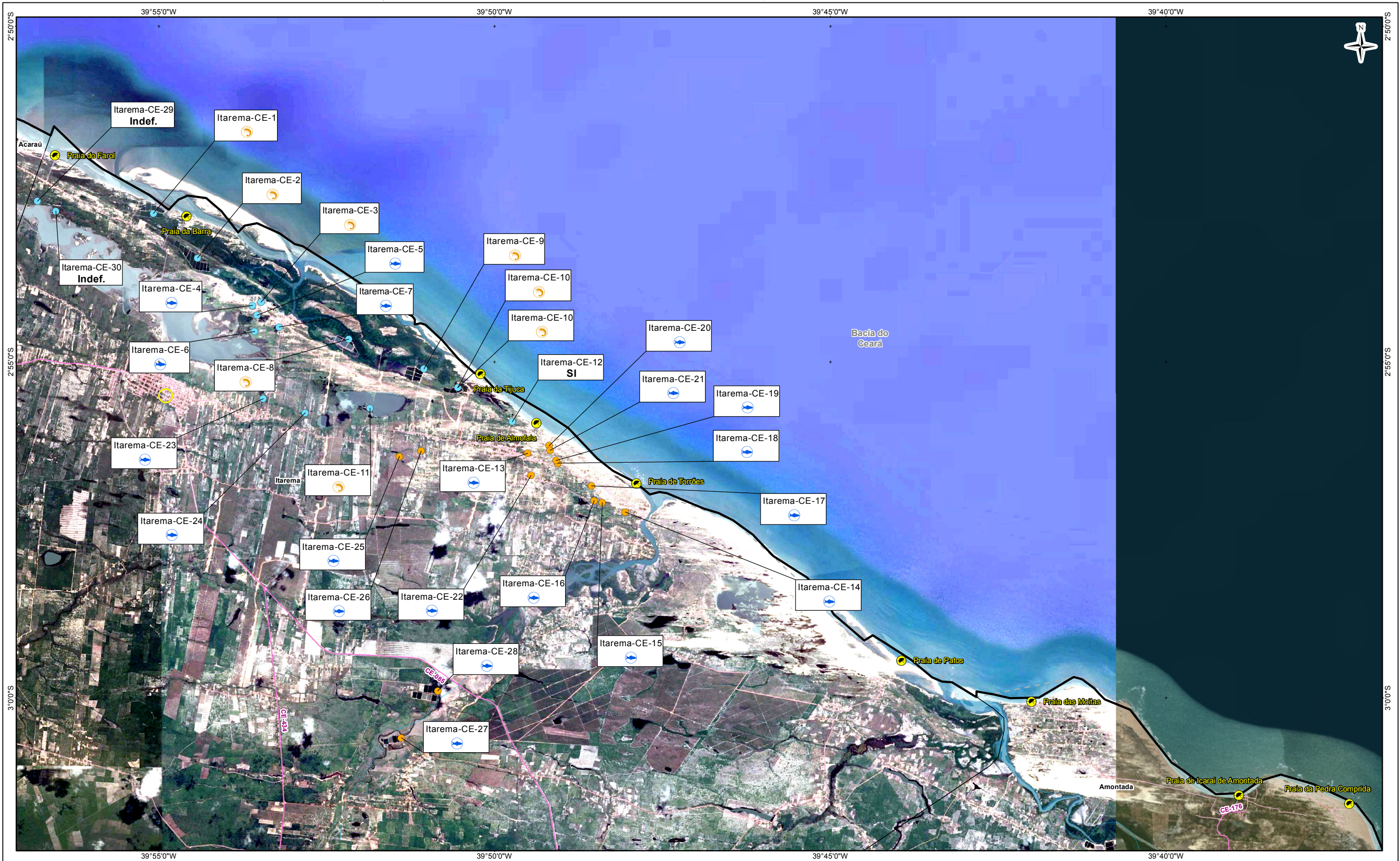
**egis**

**BR PETROBRAS**

FONTE: ANP - Banco de Dados de Exploração e Produção (Bdep); Base Vetorial Contínua - IBGE, 2013; CPRM, 2013; Egis, 2019; ESRI - World Imagery; NOAA - Undersea Feature Names Gazetteer, 2016. Imagens Google Earth adquiridas em 2017.

PROJETO: ATIVIDADE DE PERFURAÇÃO MARÍTIMA NOS BLOCOS BM-BAR-3 E BM-BAR-5 - BACIA DE BARREIRINHAS ESTUDO DE IMPACTO AMBIENTAL - EIA				
TÍTULO: MAPA II.6.3.8- 1 - PONTOS DE AQUICULTURA NOS MUNICÍPIOS DA ÁREA DE ESTUDO DO MEIO SOCIOECONÔMICO IDENTIFICADOS NOS ESTADOS DO MARANHÃO, PIAUÍ E CEARÁ - ARTICULAÇÃO (16/17)				
Nº PROCESSO: 02001.018168/2019-13	ELAB: Alexandre Costa	ASS.: Juliana Antunes	VERIF: Juliana Antunes	ASS.: Juliana Antunes
ESCAL. GRÁF.: 0 0,7 1,4 2,1 Km	VERSÃO: Rev.00	Sist. Coord. Geográficas SIRGAS 2000		
ESCAL. NUM.: 1:100.000	DATA: 05/08/2019	TAMANHO: A3	FOLHA: 17/18	





- Praias, localidades e ilhas
- Sedes Municipais
- Batimetria
- Limite das articulações do Maranhão, Piauí e Ceará
- Corpos d'água
- Limites municipais
- Limites estaduais

- Rodovias**
- Auto-estradas
  - Rodovias principais
  - Vias locais

Legenda de aquicultura		Predominância do recurso aquícola cultivado				
		Camarão	Peixes	Molusco	Predominância indefinida	Sem informação
Pontos de Aquicultura	Continental				Indef.	SI
	Estuarino					
	Flúvio/Terrestre					

FONTE: ANP - Banco de Dados de Exploração e Produção (Bdep); Base Vetorial Contínua - IBGE, 2013; CPRM, 2013; Egis, 2019; ESRI - World Imagery; NOAA - Undersea Feature Names Gazetteer, 2016. Imagens Google Earth adquiridas em 2017.

PROJETO: ATIVIDADE DE PERFURAÇÃO MARÍTIMA NOS BLOCOS BM-BAR-3 E BM-BAR-5 - BACIA DE BARREIRINHAS ESTUDO DE IMPACTO AMBIENTAL - EIA

TÍTULO: MAPA II.6.3.8- 1 - PONTOS DE AQUICULTURA NOS MUNICÍPIOS DA ÁREA DE ESTUDO DO MEIO SOCIOECONÔMICO IDENTIFICADOS NOS ESTADOS DO MARANHÃO, PIAUÍ E CEARÁ - ARTICULAÇÃO (17/17)

Nº PROCESSO: 02001.018168/2019-13	ELAB: Alexandre Costa	ASS.: Juliana Antunes	VERIF: Juliana Antunes	ASS.:
ESCAL. GRÁF.: 0 0,7 1,4 2,1 Km	VERSÃO: Rev.00	Sist. Coord. Geográficas SIRGAS 2000		
ESCAL. NUM.: 1:100.000	DATA: 05/08/2019	TAMANHO: A3	FOLHA: 18/18	