

ÁREAS DE OCORRÊNCIA, CONCENTRAÇÃO, ALIMENTAÇÃO E REPRODUÇÃO	OCORRÊNCIA NÃO DELIMITADA NA ÁREA DE ESTUDO	ELEMENTOS CARTOGRÁFICOS
<ul style="list-style-type: none"> <li>Peixe-boi-marinho</li> <li>Peixe-boi</li> <li>Área de alimentação</li> <li>Área de reprodução</li> <li>Presença de espécies ameaçadas de extinção</li> <li>Número de referência na tabela de espécies</li> </ul>	<ul style="list-style-type: none"> <li>Ocorrência na Região Oceânica</li> <li>Ocorrência nas Regiões Costeira e Oceânica</li> <li>Ocorrência na Região Costeira</li> </ul>	<ul style="list-style-type: none"> <li>Blocos BM-BAR-3 e BM-BAR-5</li> <li>Municípios costeiros</li> <li>Limites estaduais</li> <li>Limites nacionais</li> <li>Corpos d'água</li> <li>Ilhas e ilhéus</li> <li>Balmeira</li> <li>Rotas das embarcações de apoio</li> <li>Piropos de perfuração</li> <li>Aeroporos</li> <li>Portos</li> <li>Capitais</li> </ul>

**MAPA II.6.2.7-1 - ÁREAS DE OCORRÊNCIA, CONCENTRAÇÃO, ALIMENTAÇÃO E REPRODUÇÃO DE MAMÍFEROS (ARTICULAÇÃO 1 DE 3)**

EXEC: ALEXANDRE COSTA    ASS: JULIANA ANTUNES    APROV: JULIANA ANTUNES    ASS: JULIANA ANTUNES

Nº PROCESSO: G2001.018168/2019-13    ESCALA: 1:750.000    DATA: 15/08/2019    VERSÃO: Rev 0    IMAGEM: AD    FOLHA: 2/4

0 10 20 40 km

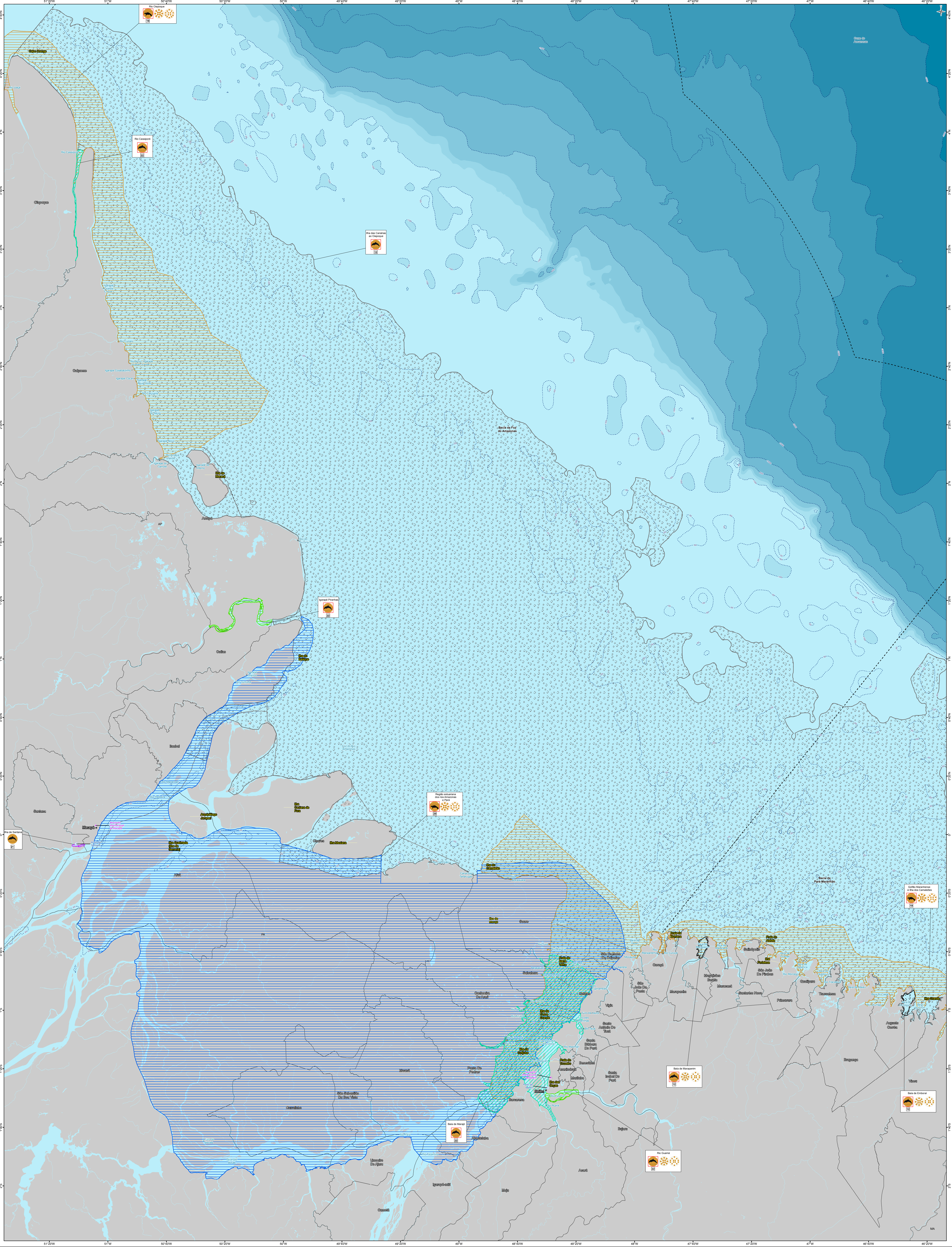
Sistema de Coordenadas Geográficas  
Datum: SIRGAS2000  
Unidade: Grau

FONTE: ANP - Banco de Dados de Exploração e Produção (Bdop), 2014. BDE - Base Vetorial Cartográfica, 2015. Egeis, 2019. "Influência das Áreas de Concentração, Alimentação, Reprodução e Rotas Migratórias de Mamíferos sobre as Atividades de Exploração e Produção".

PROJETO: ATIVIDADE DE PERFURAÇÃO MARÍTIMA NOS BLOCOS BM-BAR-3 E BM-BAR-4 - BACIA DE BARRERINHAS ESTUDO DE IMPACTO AMBIENTAL - EIA

TÍTULO: MAPA II.6.2.7-1 - ÁREAS DE OCORRÊNCIA, CONCENTRAÇÃO, ALIMENTAÇÃO E REPRODUÇÃO DE MAMÍFEROS (ARTICULAÇÃO 1 DE 3)





ÁREAS DE OCORRÊNCIA, CONCENTRAÇÃO, ALIMENTAÇÃO E REPRODUÇÃO	
	Pequenas cetáceas
	Peixe-bol
	Área de alimentação
	Área de reprodução
	Presença de espécies ameaçadas de extinção
	Número de referência na tabela de espécies
	Área de ocorrência de Boto-cinza
	Área de ocorrência de Boto-rosa
	Área de ocorrência de Boto Cor-de-rosa
	Área de concentração de Tucuzi
	Área de ocorrência de Peixe-bol-de-Amazônia
	Área de ocorrência preferencial de Peixe-bol-marinho

OCORRÊNCIA NÃO DELIMITADA NA ÁREA DE ESTUDO	
	Ocorrência na Região Oceânica
	Ocorrência nas Regiões Costeira e Oceânica
	Ocorrência na Região Costeira

ELEMENTOS CARTOGRÁFICOS	
	Blocos BM-BAR-3 e BM-BAR-5
	Municípios costeiros
	Limites estaduais
	Limites nacionais
	Corpos d'água
	Áreas sedimentares
	Batimetria
	Rotas das embarcações de apoio
	Pontos de perfuração
	Portos
	Capitais

0 10 20 40 km

Sistema de Coordenadas Geográficas  
Datum: SIRGAS2000  
Unidade: Grau

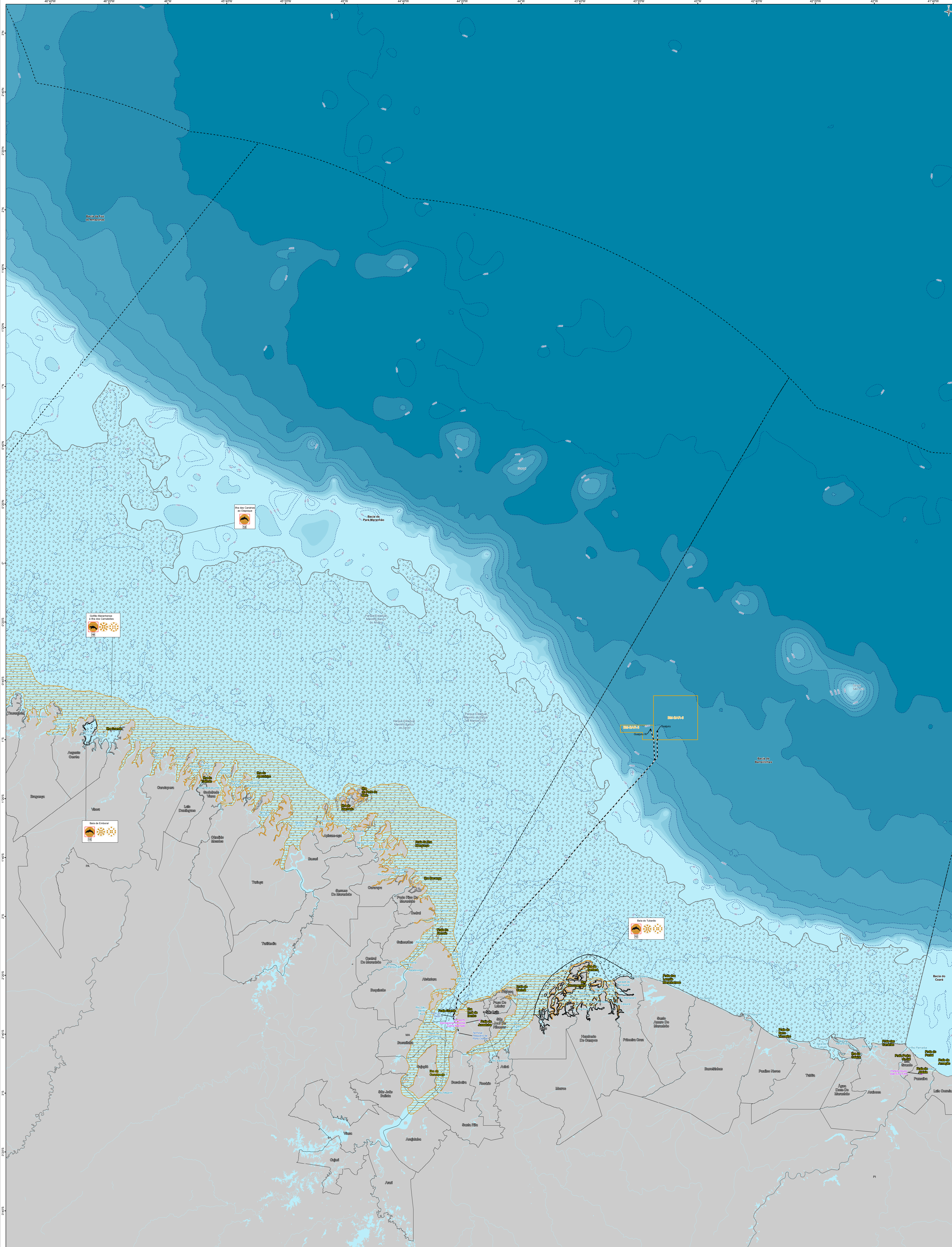
PROJETO: ATIVIDADE DE PERFURAÇÃO MARÍTIMA NOS BLOCOS BM-BAR-3 E BM-BAR-4 - BACIA DE BARRERINHAS ESTUDO DE IMPACTO AMBIENTAL - EIA

TÍTULO: MAPA II.6.2.7-1 - ÁREAS DE OCORRÊNCIA, CONCENTRAÇÃO, ALIMENTAÇÃO E REPRODUÇÃO DE MAMÍFEROS (ARTICULAÇÃO 2 DE 3)

EXEC: ALEXANDRE COSTA    ASS:    APROV: JULIANA ANTUNES    ASS:   

Nº PROCESSO: 02001/018168/2019-13    ESCALA: 1:750.000    DATA: 15/08/2019    VERSÃO: Rev 0    IMAGEM: AD    FOLHA: 34





**ÁREAS DE OCORRÊNCIA, CONCENTRAÇÃO, ALIMENTAÇÃO E REPRODUÇÃO**

	Pequenas cetáceas		Área de ocorrência de Boto-cinza
	Peixe-boi		Área de ocorrência de Boto-cor-de-rosa
	Área de alimentação		Área de concentração de Tucuzi
	Área de reprodução		Área de ocorrência de Peixe-boi-da-Amazônia
	Presença de espécies ameaçadas de extinção		Área de ocorrência preferencial de Peixe-boi-marinho
	Número de referência na tabela de espécies		

**OCORRÊNCIA NÃO DELIMITADA NA ÁREA DE ESTUDO**

	Ocorrência na Região Oceânica
	Ocorrência nas Regiões Costeira e Oceânica
	Ocorrência na Região Costeira

**ELEMENTOS CARTOGRÁFICOS**

	Blocos BM-BAR-3 e BM-BAR-5
	Municípios costeiros
	Limites estaduais
	Limites nacionais
	Corpos d'água
	Linhas isobáricas
	Batimetria
	Rotas das embarcações de apoio
	Postos de perfuração
	Aeródromos
	Portos
	Capitães

0 10 20 40 km

Sistema de Coordenadas Geográficas  
Datum: SIRGAS2000  
Unidade: Grau

PROJETO: ATIVIDADE DE PERFORAÇÃO MARÍTIMA NOS BLOCOS BM-BAR-3 E BM-BAR-4 - BACIA DE BARRERINHAS ESTUDO DE IMPACTO AMBIENTAL - EIA

TÍTULO: MAPA II.6.2.7-1 - ÁREAS DE OCORRÊNCIA, CONCENTRAÇÃO, ALIMENTAÇÃO E REPRODUÇÃO DE MAMÍFEROS (ARTICULAÇÃO 3 DE 3)

EXEC: ALEXANDRE COSTA	ASS:	APROV: JULIANA ANTUNES	ASS:
Nº PROCESSO: 02001/018168/2019-13	ESCALA: 1:750.000	DATA: 15/08/2019	VERSÃO: Rev 0
		IMPRIMIR: AD	FOLHA: 4/4