

LEGENDA

- | | | |
|--|--|--|
| <ul style="list-style-type: none"> ● Ecosistemas recifais (ponto) ● Fundos de esponjas ■ Ecosistemas recifais (polígono) ■ Frações carbonáticas > 50% ● Fundos duros - Áreas Prioritárias MMA ● Branco de cocóides (ponto) ● Formação carbonática (possivelmente banco de nodulitos) ■ Branco de nodulitos (polígono) ■ Ecosistemas costeiros ■ Cobchas rochosas - ISL: 1(A,B); 2(A); 3(C); 5(A,B) ■ Estruturas artificiais - ISL: 1(C); 6(D) e 8(D) ■ Manguezais, Banhados e outros - ISL: 1(A,B,C,D,E) ■ Plantões de maré - ISL: 7(A,B); 9(A,B) ■ Praias arenosas - ISL: 3(A,B,D); 4(A,B,C); 5(A); 8(C) ■ Terrapens de atirador, recifes areníticos e outros - ISL: 2(B); 5(B,C); 6(A,B,C,E) | <ul style="list-style-type: none"> ■ Cobertura do Solo ■ Área urbana ■ Mangue | <ul style="list-style-type: none"> ■ Blocos BM-BAR-3 e BM-BAR-5 ■ Municípios costeiros ■ Limites estaduais ■ Limites nacionais ■ Bacias sedimentares ■ Compartimentos geomorfológicos ■ Corpos d'água ■ Hidrografia ■ Batimetria ■ Rotas das embarcações de apoio ■ Poços de perfuração ■ Aeroportos ■ Portos ■ Capitais ■ Principais baías |
|--|--|--|

0 10 20 40 km

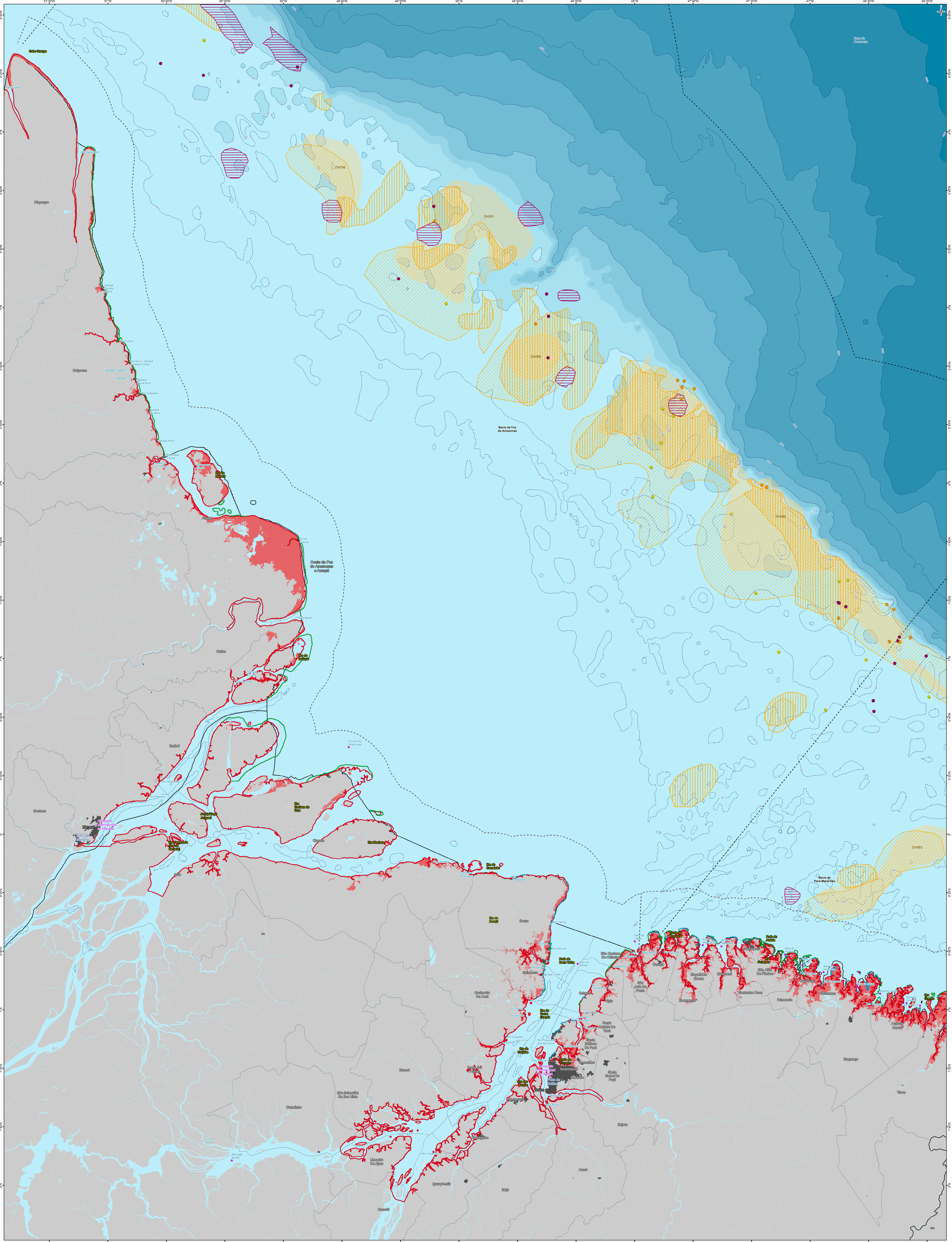
Sistema de Coordenadas Geográficas
Datum: SIRGAS2000
Unidade: Grau

PROJETO: ATIVIDADE DE PERFURAÇÃO MARÍTIMA NOS BLOCOS BM-BAR-3 E BM-BAR-5 - BACIA DE BARRERINHAS ESTUDO DE IMPACTO AMBIENTAL - EIA

TÍTULO: MAPA II.6.2.1-1 - ECOSSISTEMAS (ARTICULAÇÃO 1 DE 3)

EXEC: ALEXANDRE COSTA	ASS:	APROV: JULIANA ANTUNES	ASS:
Nº PROCESSO: 02001.018168/2019-13	ESCALA: 1:750.000	DATA: 15/08/2019	VERBÃO: Rev 0
		TAMANHO: A3	FOLHA: 24

egis | PETROBRAS



LEGENDA

- Ecossistemas recifais (ponto)
- Fundos de esponjas
- ▨ Ecossistemas recifais (polígono)
- ▨ Frações carbonáticas > 50%
- ▨ Fundos duros - Áreas Prioritárias MMA
- Branco de rochas (ponto)
- Formação carbonática (possivelmente banco de rochas)
- ▨ Branco de rochas (polígono)
- ▨ Ecossistemas costeiros
- ▨ Cobchas rochosas - ISL: 1(A,B); 2(A); 3(C); 3(A,B)
- ▨ Estruturas artificiais - ISL: 1(C); 6(D); e 8(D)
- ▨ Manguezais, Banhados e outros - ISL: 3(A,B,C,D,E)
- ▨ Plantões de maré - ISL: 7(A,B); 9(A,B)
- ▨ Praias arenosas - ISL: 3(A,B,D); 4(A,B,C); 5(A); 8(C)
- ▨ Terrapens de abrigo, recifes areníticos e outros - ISL: 2(B); 5(B,C); 6(A,B,C,E)

- ▨ Blocos BM-BAR-3 e BM-BAR-5
- ▨ Municípios costeiros
- ▨ Limites estaduais
- ▨ Limites nacionais
- ▨ Bacias sedimentares
- ▨ Compartimentos geomorfológicos
- ▨ Corpos d'água
- ▨ Hidrografia
- ▨ Batimetria
- ▨ Rotas das embarcações de apoio
- ▨ Poços de perfuração
- ▨ Aeroportos
- ▨ Portos
- ▨ Capitais
- ▨ Principais baías

- ▨ Cobertura do Solo
- ▨ Área urbana
- ▨ Mangue



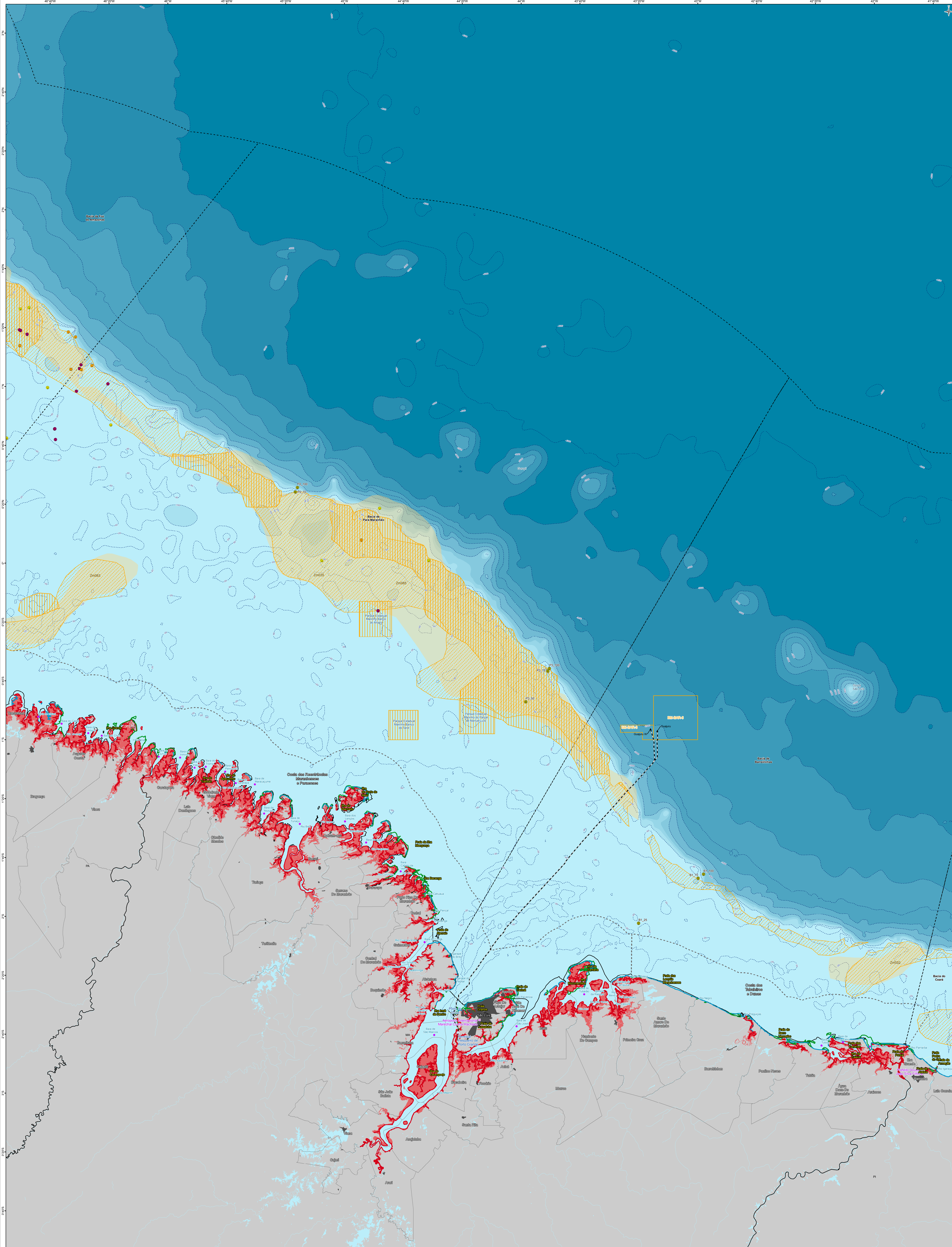
Sistema de Coordenadas Geográficas
Datum: SIRGAS2000
Unidade: Grau

PROJETO: ATIVIDADE DE PERFURAÇÃO MARÍTIMA NOS BLOCOS BM-BAR-3 E BM-BAR-5 - BACIA DE BARRERINHAS ESTUDO DE IMPACTO AMBIENTAL - EIA

egis | PETROBRAS

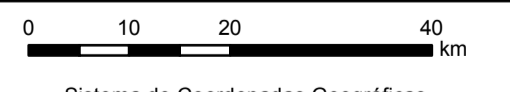
TÍTULO: MAPA II.6.2.1-1 - ECOSISTEMAS (ARTICULAÇÃO 2 DE 3)

EXEC: ALEXANDRE COSTA	ASS:	APROV: JULIANA ANTUNES	ASS:
Nº PROCESSO: Q2001.018168/2019-13	ESCALA: 1:750.000	DATA: 15/08/2019	VERÃO: Rev 0
		TAMANHO: A3	FOLHA: 34



LEGENDA

- | | |
|--|---|
| <ul style="list-style-type: none"> ● Ecosistemas recifais (ponto) ○ Fundos de esponjas Ecosistemas recifais (polígono) Frações carbonáticas > 50% Fundos duros - Áreas Prioritárias MMA ● Banco de corais (ponto) ○ Formação carbonática (possivelmente banco de nodos) Bancos de rochas (polígono) ● Costões rochosos - ISL: 1(A,B); 2(A); 3(C); 5(A,B) ● Estruturas artificiais - ISL: 1(C); 6(D) e 8(D) ● Manguezais, Banhados e outros - ISL: 1(A,B,C,D,E) ● Praias arenosas - ISL: 3(A,B,D); 4(A,B,C); 5(A); 6(C) ● Terrapens de atolão, recifes areníticos e outros - ISL: 2(B); 5(B,C); 6(A,B,C,E) | <ul style="list-style-type: none"> Cobertura do Solo Área urbana Mangue Blocos BM-BAR-3 e BM-BAR-5 Municípios costeiros Limites estaduais Limites nacionais Bacias sedimentares Compartimentos geomorfológicos Corpos d'água Hidrografia Batimetria Rotas das embarcações de apoio Poços de perfuração Aeroportos Portos Capitais Principais baías |
|--|---|



Sistema de Coordenadas Geográficas
Datum: SIRGAS2000
Unidade: Grau

ATIVIDADE DE PERFURAÇÃO MARÍTIMA NOS BLOCOS BM-BAR-3 E BM-BAR-4 - BACIA DE BARRERINHAS ESTUDO DE IMPACTO AMBIENTAL - EIA

MAPA II.6.2.1-1 - ECOSSISTEMAS (ARTICULAÇÃO 3 DE 3)

EXEC:	ALEXANDRE COSTA	ASS:	APROV:	JULIANA ANTUNES	ASS:
Nº PROCESSO:	G2001.018168/2019-13	ESCALA:	1:750.000	DATA:	15/08/2019
		VERSÃO:	Rev 0	TAMANHO:	A4
		FOLHA:			44