

Referências Cartográficas

- Capela
- Aspetos
- Portos
- Populações
- Posto de risco
- Batimetria
- Hidrografia
- Coisas d'água
- Bacias sedimentares marinhas
- Bloco BM-BAR-3 e BM-BAR-5
- Municípios costeiros
- Limites estaduais
- Limites nacionais

Componentes com Valor Ambiental (CVAs) - Fixos

- Coqueiras nativas
- Fundos de espargos
- Coqueiras nativas (originais)
- Pradarias costeiras e rios
- Fundos duros - Áreas Prioritárias MMA
- Bancos de rochas (quartz)
- Formação calcárea (possivelmente banco de rochas)
- Bancos de rochas (polígono)

Modelagem da presença de óleo

Probabilidade de presença de óleo em caso de acidente (%)

0,1 - 10
10,1 - 20
20,1 - 30
30,1 - 40
40,1 - 50
50,1 - 60
60,1 - 70
70,1 - 80
80,1 - 90
90,1 - 100

0 10 20 40 km

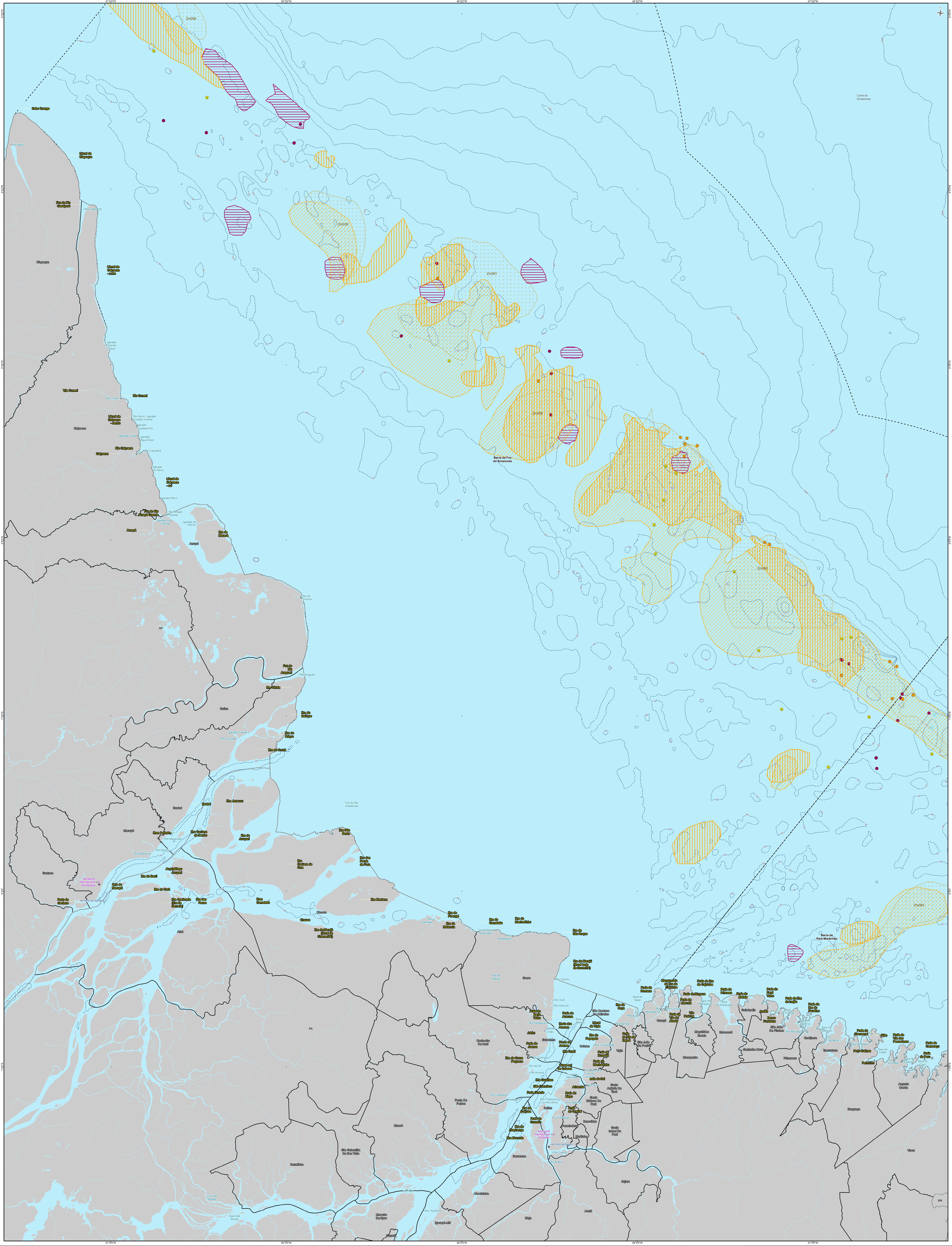
Sistema de Coordenadas Geográficas
Datum: SIRGAS2000
Unidade: Grau

PROJETO: ATIVIDADE DE PERFORAÇÃO MARÍTIMA NOS BLOCOS BM-BAR-3 E BM-BAR-5 - BACIA DE BARREIRINHAS ESTUDO DE IMPACTO AMBIENTAL - EIA

egis PETROBRAS

TÍTULO: MAPA II.12-8 - COMPONENTES COM VALOR AMBIENTAL - CVAs Modelagens de Fundo - Verão - V200 Articulação: 1 de 4

EXEC: DARLIANE SANTOS	ASS:	APROV: JULIANA ANTUNES	ASS:
Nº PROCESSO: Q2001.018168/2019-13	ESCALA: 1:750.000	DATA: 03/08/2019	VERSÃO: Rev 0
		IMAGEM: AD	FOLHA: 25



Referências Cartográficas

- Capelas
- Aeroporos
- Portos
- Projeção de perfuração
- Ponto de risco
- Batimetria
- Hidrografia
- Crupes d'água
- Bacias sedimentares marinhas
- Bloco BM-BAR-3 e BM-BAR-5
- Município costeiro
- Limites estaduais
- Limites nacionais

Componentes com Valor Ambiental (CVAs) - Fixos

- Complexos recifes corais
- Fundos de espargos
- Complexos recifes (origem)
- Pradarias costeiras e rios
- Fundos duros - Áreas Prioritárias MMA
- Bancos de rochas (quartz)
- Formação carbonácea (possivelmente banco de rodotis)
- Bancos de rodotis (polígono)

Modelagem da presença de óleo

Probabilidade de presença de óleo em caso de acidente (%)

0 - 10
10 - 20
20 - 30
30 - 40
40 - 50
50 - 60
60 - 70
70 - 80
80 - 90
90 - 100

0 10 20 40 km

Sistema de Coordenadas Geográficas
Datum: SIRGAS2000
Unidade: Grau

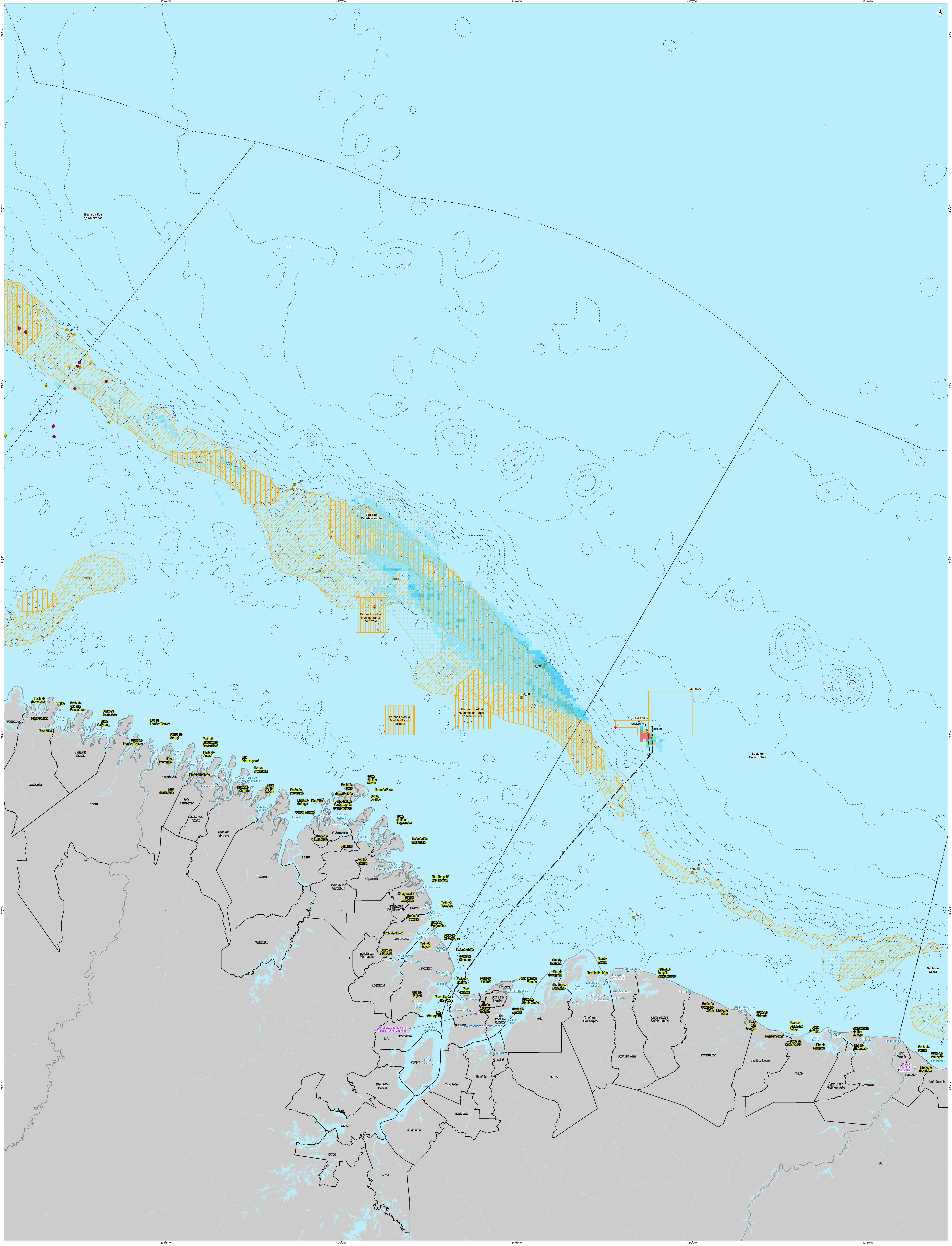
Fonte: ANP - Banco de Dados de Exploração e Produção (BDE); 2014; Egr. 2019; IRP; 2016; SIGC - Base Vetorial Corine, 2013.

PROJETO: ATIVIDADE DE PERFURAÇÃO MARÍTIMA NOS BLOCOS BM-BAR-3 E BM-BAR-5 - BACIA DE BARREIRINHAS ESTUDO DE IMPACTO AMBIENTAL - EIA

egis PETROBRAS

TÍTULO: MAPA II.12-8 - COMPONENTES COM VALOR AMBIENTAL - CVAs Modelagens de Fundo - Verão - V200 Articulação: 2 de 4

EXEC: DARLIANE SANTOS	ASS:	APROV: JULIANA ANTUNES	ASS:
Nº PROCESSO: Q2001.018168/2019-13	ESCALA: 1:750.000	DATA: 03/08/2019	VERSÃO: Rev 0
		IMAGEM: AD	FOLHA: 35



Referências Cartográficas

- Capela
- Aspetos
- Portos
- Populações
- Postos de apoio
- Postos de risco
- Batimetria
- Hidrografia
- Coisas d'água
- Bacias sedimentares marinhas
- Bloco BM-BAR-3 e BM-BAR-5
- Municípios costeiros
- Limites estaduais
- Limites nacionais

Componentes com Valor Ambiental (CVAs) - Fixos

- Coqueiras recifes gómeos
- Fundos de espargos
- Coqueiras recifes (origem)
- Pradarias costeiras e SDCs
- Fundos duros - Áreas Prioritárias MMA
- Bancos de rochas (quartz)
- Formação calcárea (possivelmente banco de rochas)
- Bancos de rochas (polígono)

Modelagem da presença de óleo

Probabilidade de presença de óleo em caso de acidente (%)

0,1 - 10
10,1 - 20
20,1 - 30
30,1 - 40
40,1 - 50
50,1 - 60
60,1 - 70
70,1 - 80
80,1 - 90
90,1 - 100

0 10 20 40 km

Sistema de Coordenadas Geográficas
Datum: SIRGAS2000
Unidade: Grau

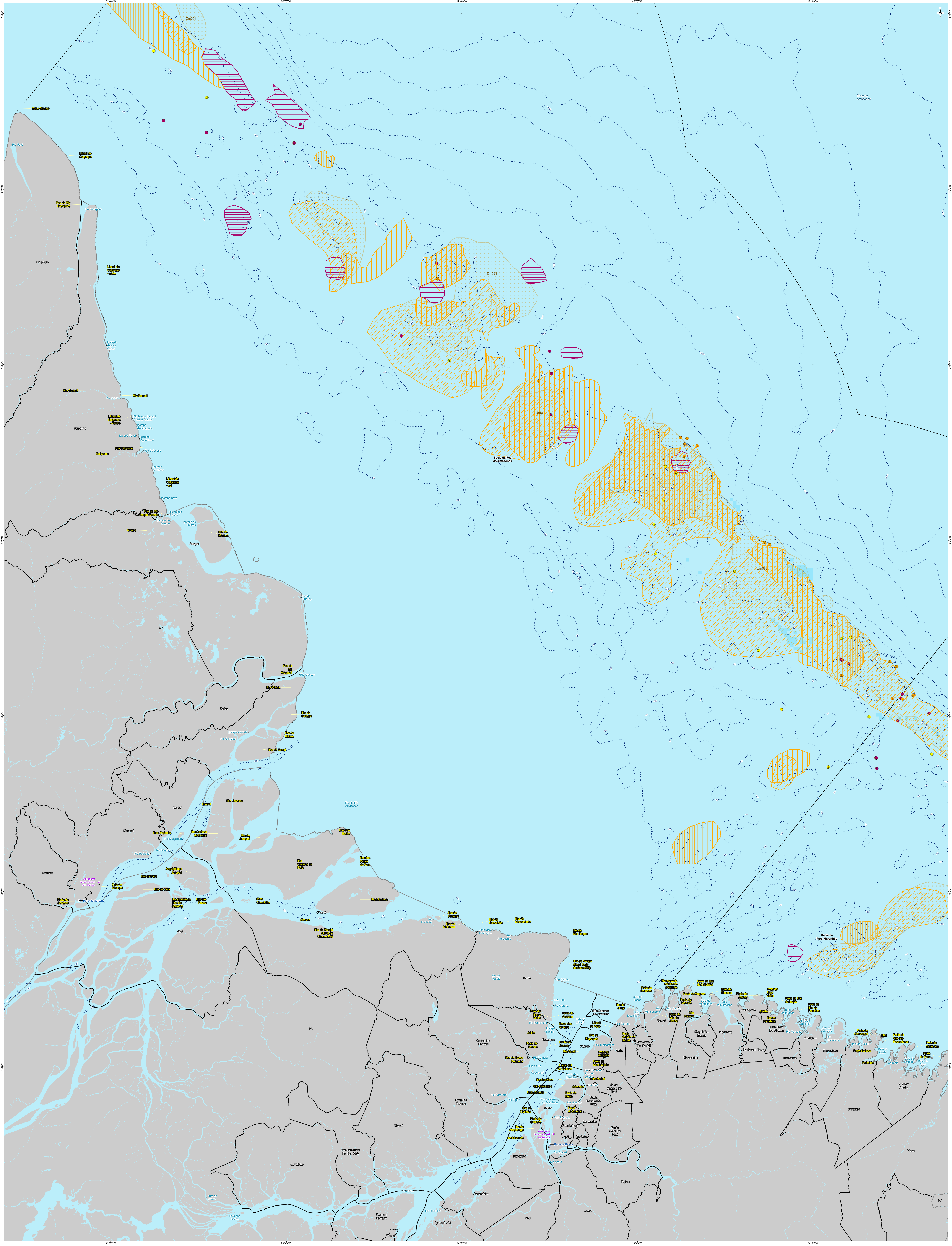
Fonte: ANP - Banco de Dados de Exploração e Produção (BDE); 2014; Egr. 2019; IRP; 2016; SIGE - Base Vetorial Corine, 2013

PROJETO: ATIVIDADE DE PERFURAÇÃO MARÍTIMA NOS BLOCOS BM-BAR-3 E BM-BAR-5 - BACIA DE BARREIRINHAS ESTUDO DE IMPACTO AMBIENTAL - EIA

egis PETROBRAS

TÍTULO: MAPA II.12-8 - COMPONENTES COM VALOR AMBIENTAL - CVAs Modelagens de Fundo - Verão - VPC Articulação: 3 de 4

EXEC: DARLIANE SANTOS	ASS:	APROV: JULIANA ANTUNES	ASS:
Nº PROCESSO: Q2001.018168/2019-13	ESCALA: 1:750.000	DATA: 03/08/2019	VERSÃO: Rev 0
		IMAGEM: AD	FOLHA: 45



Referências Cartográficas

- Capetes
- Aeroporos
- Portos
- Projeção de perfuração
- Porto de risco
- Batimetria
- Hidrografia
- Crupes d'água
- Bacias sedimentares marinhas
- Bloco BM-BAR-3 e BM-BAR-5
- Município costeiro
- Limites estaduais
- Limites nacionais

Componentes com Valor Ambiental (CVAs) - Fixos

- Coqueiras recifes quentes
- Fundos de esponjas
- Coqueiras recifes (origem)
- Pradarias costeiras e rios
- Fundos duros - Áreas Prioritárias MMA
- Bancos de rochas (quartz)
- Formação carbonácea (possivelmente banco de rodotos)
- Bancos de rodotos (polígono)

Modelagem da presença de óleo

Probabilidade de presença de óleo em caso de acidente (%)

0 - 10
10 - 20
20 - 30
30 - 40
40 - 50
50 - 60
60 - 70
70 - 80
80 - 90
90 - 100

0 10 20 40 km

Sistema de Coordenadas Geográficas
Datum: SIRGAS2000
Unidade: Grau

Fonte: ANP - Banco de Dados de Exploração e Produção (BDE); 2014; Egr. 2019; IRP. 2016; SIGC - Base Vetorial Corine. 2013.

PROJETO: ATIVIDADE DE PERFURAÇÃO MARÍTIMA NOS BLOCOS BM-BAR-3 E BM-BAR-5 - BACIA DE BARREIRINHAS ESTUDO DE IMPACTO AMBIENTAL - EIA

egis PETROBRAS

TÍTULO: MAPA II.12-8 - COMPONENTES COM VALOR AMBIENTAL - CVAs Modelagens de Fundo - Verão - VPC Articulação: 4 de 4

EXEC: DARLIANE SANTOS	ASS:	APROV: JULIANA ANTUNES	ASS:
Nº PROCESSO: Q2001.018168/2019-13	ESCALA: 1:750.000	DATA: 03/08/2019	VERSÃO: Rev 0
		IMAGEM: AD	FOLHA: 5/5