

Referências Cartográficas

- Capela
- Aeroporto
- Porto
- Posto de perfuração
- Posto de risco
- Batimetria
- Hidrografia
- Cripos d'água
- Bacias sedimentares marinhas
- Blocos BM-BAR-3 e BM-BAR-5
- Município costeiro
- Limites estaduais
- Limites nacionais

Componentes com Valor Ambiental (CVAs) - Fixos

- Condições ecológicas gerais
- Fundos de espargos
- Condições ecológicas (origem)
- Pradões costeiros e SCS
- Fundos duros - Áreas Prioritárias MMA
- Bancos de moluscos (gales)
- Formação carbonácea (possivelmente banco de roletos)
- Bancos de roletos (polígono)

Modelagem da presença de óleo

Probabilidade da presença de óleo em caso de acidente (%)

0 - 10
10 - 20
20 - 30
30 - 40
40 - 50
50 - 60
60 - 70
70 - 80
80 - 90
90 - 100

0 10 20 40 km

Sistema de Coordenadas Geográficas
Datum: SIRGAS2000
Unidade: Grau

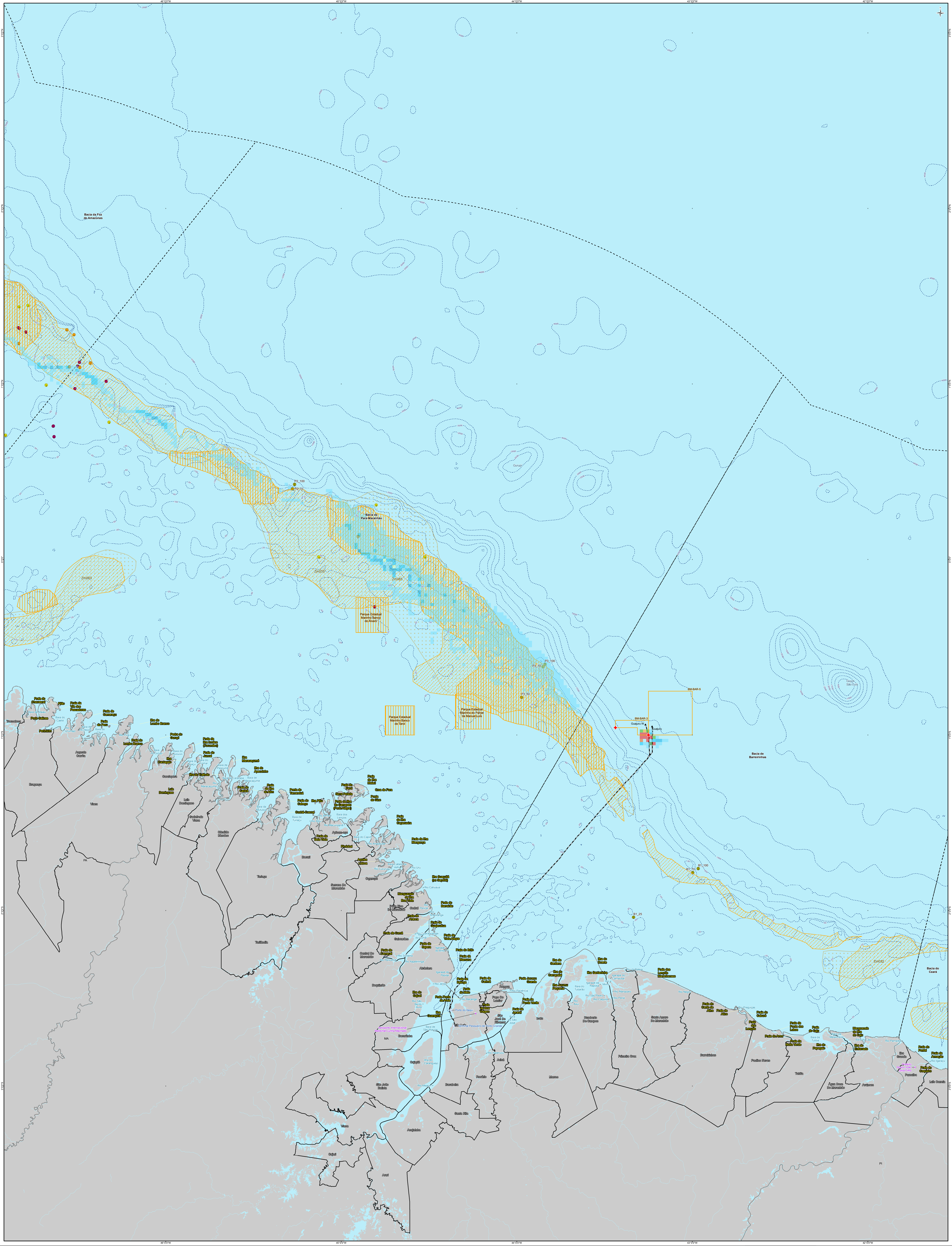
Fonte: ANP - Banco de Dados de Exploração e Produção (BDE); 2014, Egr, 2019, IBP, 2016, BGE - Base Vetorial Corine, 2013

PROJETO: ATIVIDADE DE PERFURAÇÃO MARÍTIMA NOS BLOCOS BM-BAR-3 E BM-BAR-5 - BACIA DE BARREIRINHAS ESTUDO DE IMPACTO AMBIENTAL - EIA

egis PETROBRAS

TÍTULO: MAPA II.12-7 - COMPONENTES COM VALOR AMBIENTAL - CVAs Modelagens de Fundo - Inverno - V200 Articulação: 1 de 4

EXEC: DARLIANE SANTOS	ASS:	APROV: JULIANA ANTUNES	ASS:
Nº PROCESSO: Q2001.018168/2019-13	ESCALA: 1:750.000	DATA: 03/08/2019	VERSÃO: Rev 0
		IMAGEM: AD	FOLHA: 2/4



Referências Cartográficas

- Capela
- Aeroporto
- Porto
- Posto de perfuração
- Posto de risco
- Batimetria
- Hidrografia
- Cripos d'água
- Bacias sedimentares marinhas
- Blocos BM-BAR-3 e BM-BAR-5
- Município costeira
- Limites estaduais
- Limites nacionais

Componentes com Valor Ambiental (CVAs) - Fixos

- Coqueiras recifes gómeos
- Fundos de espargos
- Coqueiras recifes (origem)
- Pradões coralíneos e SDCs
- Fundos duros - Áreas Prioritárias MMA
- Bancos de moluscos (gales)
- Formação carbonácea (possivelmente banco de rodotos)
- Bancos de rodotos (polígono)

Modelagem da presença de óleo

Probabilidade da presença de óleo em caso de acidente (%)

0 - 10
10 - 20
20 - 30
30 - 40
40 - 50
50 - 60
60 - 70
70 - 80
80 - 90
90 - 100

0 10 20 40 km

Sistema de Coordenadas Geográficas
Datum: SIRGAS2000
Unidade: Grau

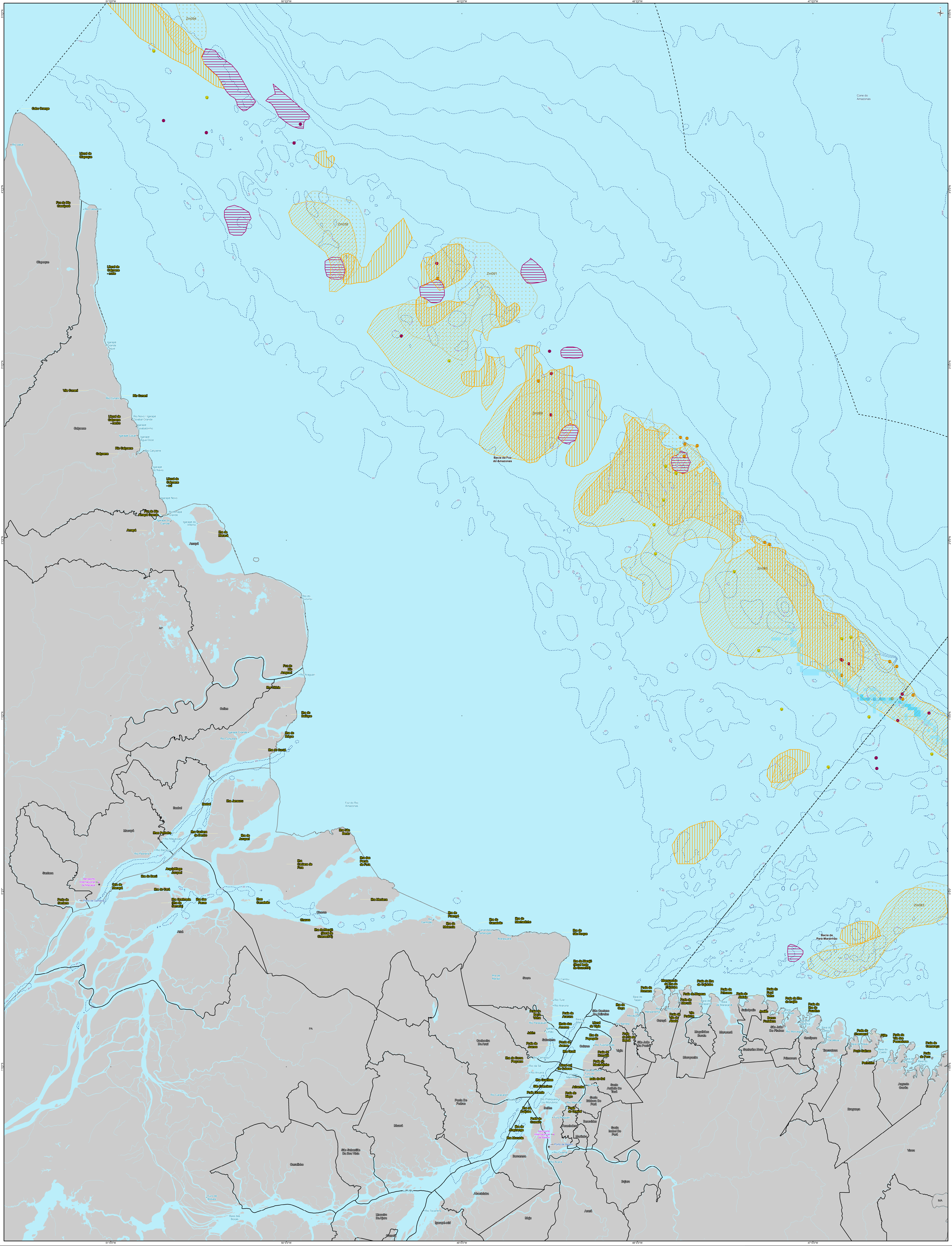
Fonte: ANP - Banco de Dados de Exploração e Produção (BDE); 2014; Egr. 2019; IRP; 2016; SIGE - Base Vetorial Corine 2013

PROJETO: ATIVIDADE DE PERFORAÇÃO MARÍTIMA NOS BLOCOS BM-BAR-3 E BM-BAR-5 - BACIA DE BARREIRINHAS ESTUDO DE IMPACTO AMBIENTAL - EIA

egis PETROBRAS

TÍTULO: MAPA II.12-7 - COMPONENTES COM VALOR AMBIENTAL - CVAs Modelagens de Fundo - Inverno - VPC Articulação: 2 de 4

EXEC: DARLIANE SANTOS	ASS:	APROV: JULIANA ANTUNES	ASS:
Nº PROCESSO: Q2001.018168/2019-13	ESCALA: 1:750.000	DATA: 03/08/2019	VERSÃO: Rev 0
		IMAGEM: AD	FOLHA: 3/4



Referências Cartográficas

- Capitais
- Aeroporos
- Portos
- Postos de perfuração
- Posto de risco
- Batimetria
- Hidrografia
- Cripos d'água
- Bacias sedimentares marinhas
- Blocos BM-BAR-3 e BM-BAR-5
- Municípios costeiros
- Limites estaduais
- Limites nacionais

Componentes com Valor Ambiental (CVAs) - Fixos

- Coqueleiras recifas (quartzito)
- Fundos de espargos
- Coqueleiras recifas (calcário)
- Pradarias costeiras e rios
- Fundos duros - Áreas Prioritárias MMA
- Barra de areia (quartzito)
- Formação calcárea (possivelmente banco de rochas)
- Bancos de rochas (polígono)

Modelagem da presença de óleo

Probabilidade da presença de óleo em caso de acidente (%)

0 - 10
10 - 20
20 - 30
30 - 40
40 - 50
50 - 60
60 - 70
70 - 80
80 - 90
90 - 100

0 10 20 40 km

Sistema de Coordenadas Geográficas
Datum: SIRGAS2000
Unidade: Grau

Fonte: ANP - Banco de Dados de Exploração e Produção (BDEP); 2014, Egr. 2019, IPR, 2016, SIGC - Base: Inatel/Correa, 2013.

PROJETO: ATIVIDADE DE PERFURAÇÃO MARÍTIMA NOS BLOCOS BM-BAR-3 E BM-BAR-5 - BACIA DE BARREIRINHAS - ESTUDO DE IMPACTO AMBIENTAL - EIA

EXECUTADO POR: **egis** **PETROBRAS**

TÍTULO: **MAPA II.12-7 - COMPONENTES COM VALOR AMBIENTAL - CVAs Modelagens de Fundo - Inverno - VPC**
Articulação: 3 de 4

EXECUTADO POR: DARLIANE SANTOS	ASSINADO POR: JULIANA ANTUNES	ASSINADO POR:
Nº PROCESSO: Q2001.018168/2019-13	ESCALA: 1:750.000	DATA: 03/08/2019
VERSÃO: Rev 0	IMAGEM: AD	FOLHA: 4/4