

Referências Cartográficas

- Capela
- Aeroporto
- Porto
- Barragem
- Hidrografia
- Copos d'água
- Ilhas e arquipelagos marítimos
- Blocos BM-BAR-3 e BM-BAR-5
- Municípios costeiros
- Limites estaduais
- Limites nacionais

Componentes com Valor Ambiental (CVAs) - Fixos

- Ecossistemas costeiros
- Praia arenosa - RL: 3, 4
- Planície de maré - RL: 7, 8
- Manguezal - RL: 10

Modelagem da presença de óleo

Probabilidade de presença de óleo em caso de acidente (%)

0,1 - 10,0
10,1 - 20,0
20,1 - 30,0
30,1 - 40,0
40,1 - 50,0
50,1 - 60,0
60,1 - 70,0
70,1 - 80,0
80,1 - 90,0
90,1 - 100,0

0 10 20 40 km

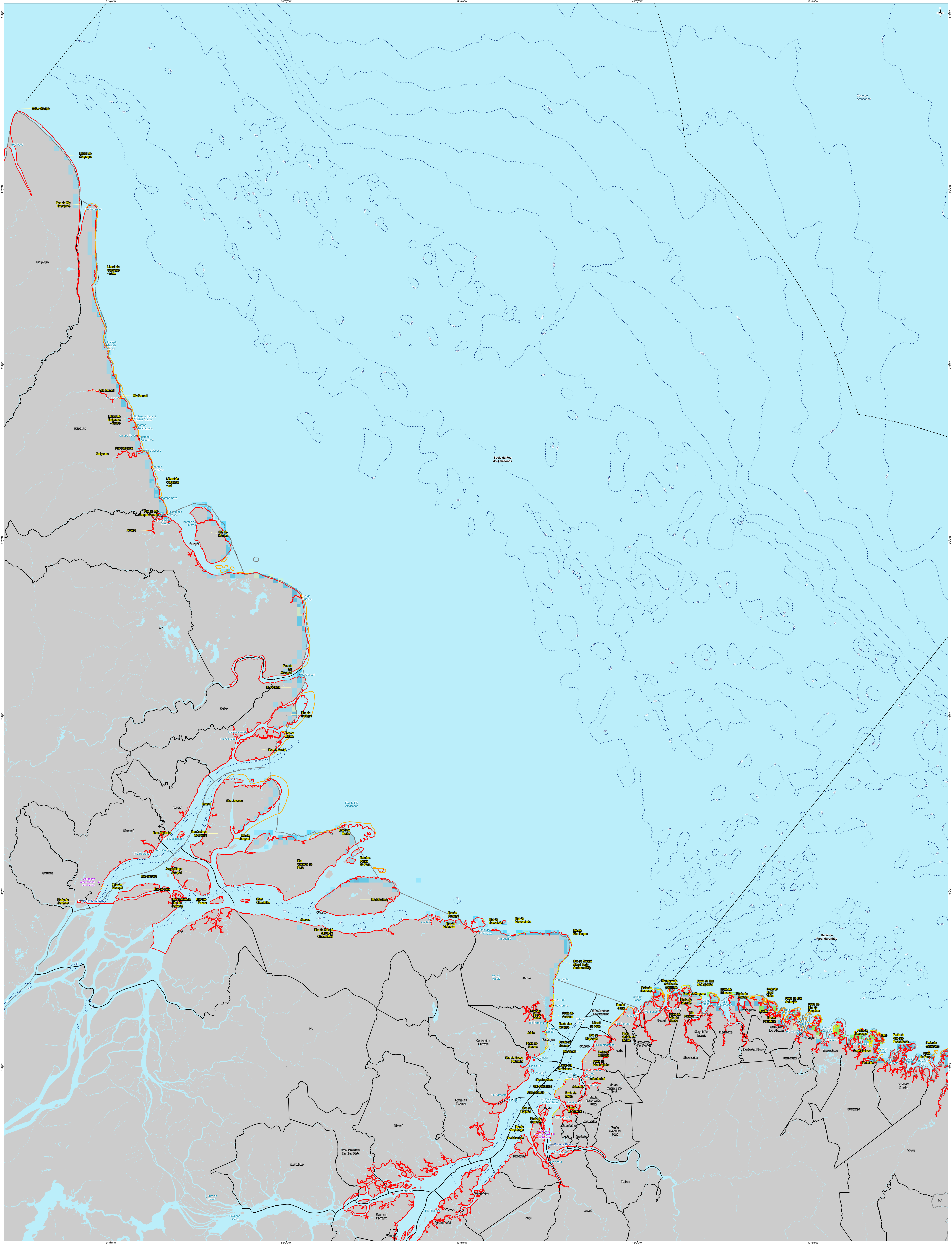
Sistema de Coordenadas Geográficas
Datum: SIRGAS2000
Unidade: Grau

PROJETO: ATIVIDADE DE PERFURAÇÃO MARÍTIMA NOS BLOCOS BM-BAR-3 E BM-BAR-5 - BACIA DE BARREIRINHAS ESTUDO DE IMPACTO AMBIENTAL - EIA

egis PETROBRAS

TÍTULO: MAPA II.12-6 - COMPONENTES COM VALOR AMBIENTAL - CVAs Modelagens de Costa - Verão - V200 Articulação: 1 de 4

EXEC: DARLIANE SANTOS	ASS:	APROV: JULIANA ANTUNES	ASS:
Nº PROCESSO: Q2001.018168/2019-13	ESCALA: 1:750.000	DATA: 03/08/2019	VERSÃO: Rev 0
		IMAGEM: AD	FOLHA: 2/5



Referências Cartográficas

- Capitais
- Aeródromos
- Portos
- Barragem
- Hidrografia
- Cursos d'água
- Áreas sedimentares marinhas
- Blocos BM-BAR-3 e BM-BAR-5
- Municípios costeiros
- Limites estaduais
- Limites nacionais

Componentes com Valor Ambiental (CVAs) - Fixos

- Coordenadas costeiras
- Praia arenosa - ISL 3, 4
- Planície de maré - ISL 7, 8
- Manguezal - ISL 10

Modelagem da presença de óleo

Probabilidade da presença de óleo em caso de acidente (%)

0,1 - 10
10,1 - 20
20,1 - 30
30,1 - 40
40,1 - 50
50,1 - 60
60,1 - 70
70,1 - 80
80,1 - 90
90,1 - 100

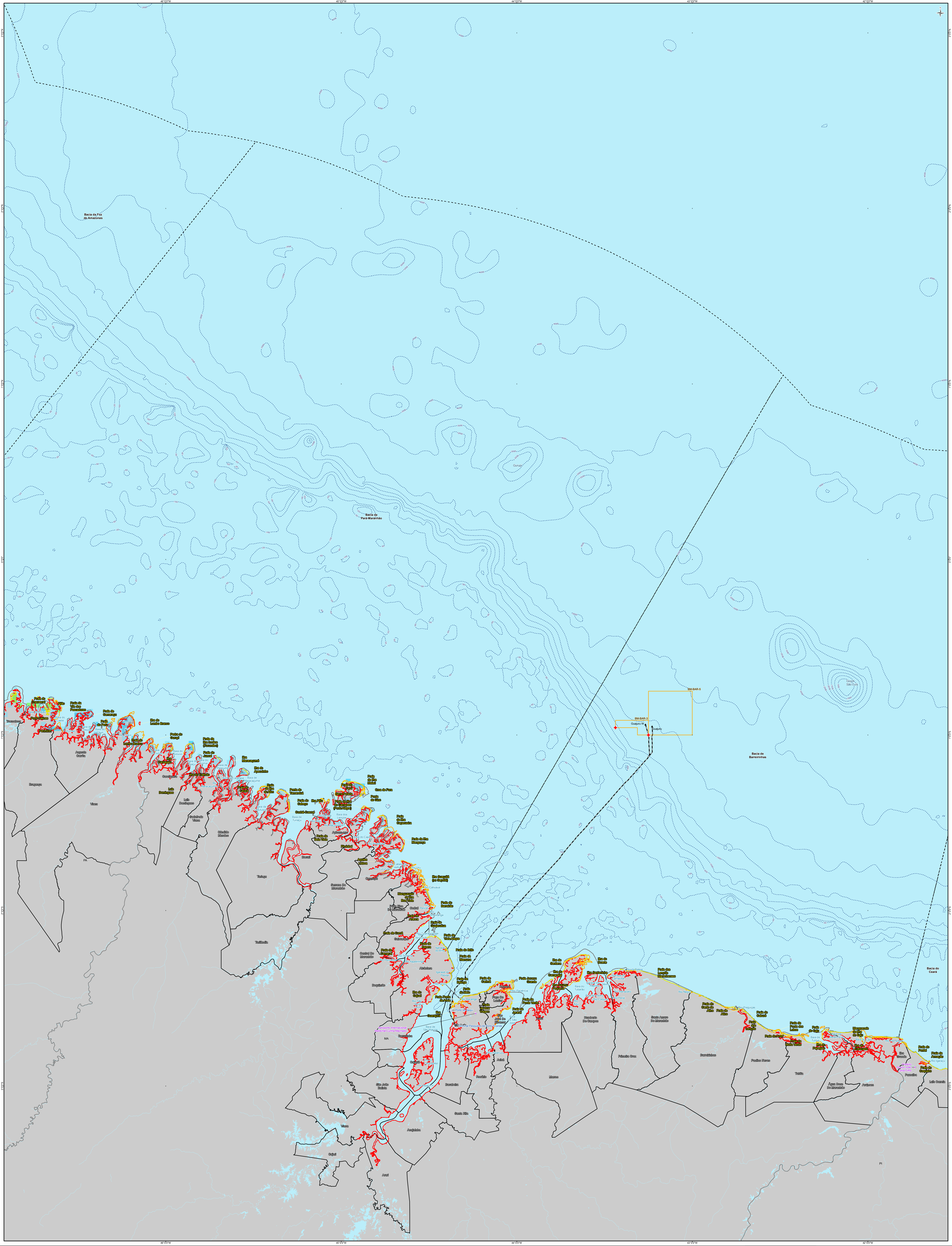
0 10 20 40 km

Sistema de Coordenadas Geográficas
Datum: SIRGAS2000
Unidade: Grau

PROJETO: ATIVIDADE DE PERFURAÇÃO MARÍTIMA NOS BLOCOS BM-BAR-3 E BM-BAR-5 - BACIA DE BARREIRINHAS - ESTUDO DE IMPACTO AMBIENTAL - EIA

MAPA II.12-6 - COMPONENTES COM VALOR AMBIENTAL - CVAs
Modelagens de Costa - Verão - V200
Articulação: 2 de 4

EXEC: DARLIANE SANTOS	ASS:	APROV: JULIANA ANTUNES	ASS:
Nº PROCESSO: Q2001.018168/2019-13	ESCALA: 1:750.000	DATA: 03/08/2019	VERSÃO: Rev 0
		IMPRIMIR: AD	FOLHA: 3/5



Referências Cartográficas

- Capela
- Aeroporto
- Porto
- Rancharia
- Hidrografia
- Copos d'água
- Reserva ambiental marinha
- Bloco BM-BAR-3 e BM-BAR-5
- Municípios costeiros
- Limites estaduais
- Limites nacionais

Componentes com Valor Ambiental (CVAs) - Fixos

- Ecossistema costeiro
- Praia arenosa - RL: 3, 4
- Planície de maré - RL: 7, 8
- Manguezal - RL: 10

Modelagem da presença de óleo

Probabilidade de presença de óleo em caso de acidente (%)

0,1 - 10
10,1 - 20
20,1 - 30
30,1 - 40
40,1 - 50
50,1 - 60
60,1 - 70
70,1 - 80
80,1 - 90
90,1 - 100

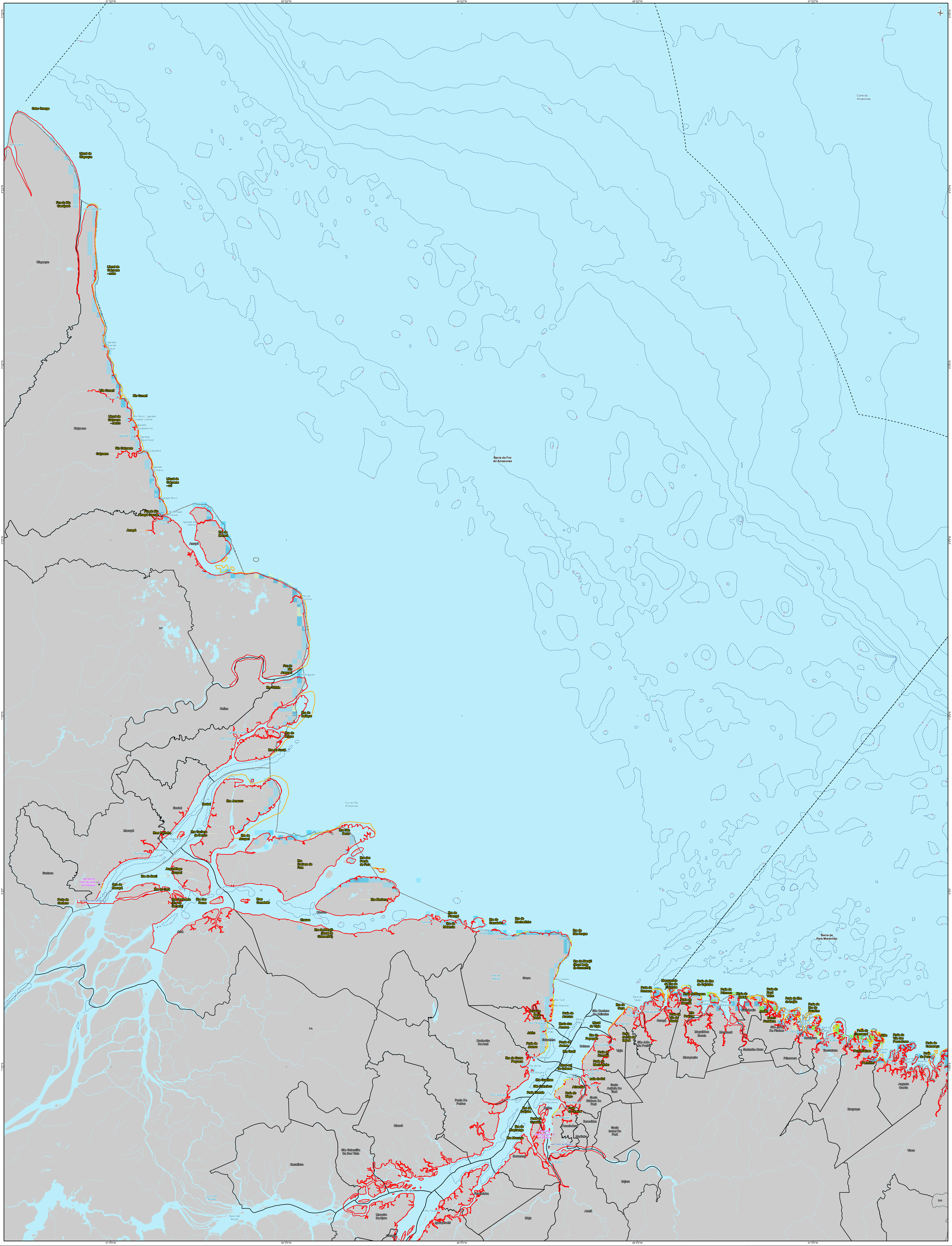
0 10 20 40 km

Sistema de Coordenadas Geográficas
Datum: SIRGAS2000
Unidade: Grau

PROJETO: ATIVIDADE DE PERFURAÇÃO MARÍTIMA NOS BLOCOS BM-BAR-3 E BM-BAR-5 - BACIA DE BARREIRINHAS ESTUDO DE IMPACTO AMBIENTAL - EIA

TÍTULO: MAPA II.12-6 - COMPONENTES COM VALOR AMBIENTAL - CVAs Modelagens de Costa - Verão - VPC Articulação: 3 de 4

EXEC: DARLIANE SANTOS	ASS:	APROV: JULIANA ANTUNES	ASS:
Nº PROCESSO: Q2001.018168/2019-13	ESCALA: 1:750.000	DATA: 03/08/2019	VERSÃO: Rev 0
		IMAGEM: AD	FOLHA: 4/5



Referências Cartográficas

- Capitais
- Aeroportos
- Portos
- Rodovias
- hidrografia
- Cópias d'água
- Áreas sedimentares marinhas
- Blocos BM-BAR-3 e BM-BAR-5
- Municípios costeiros
- Limites estaduais
- Limites nacionais

Componentes com Valor Ambiental (CVAs) - Fixos

- Coordenadas costeiras
- Praia arenosa - RL: 3, 4
- Planície de inundação - RL: 7, 8
- Manguezal - RL: 10

Modelagem da presença de óleo

Probabilidade de presença de óleo em caso de acidente (%)

0,1 - 10
10,1 - 20
20,1 - 30
30,1 - 40
40,1 - 50
50,1 - 60
60,1 - 70
70,1 - 80
80,1 - 90
90,1 - 100

0 10 20 40 km

Sistema de Coordenadas Geográficas
Datum: SIRGAS2000
Unidade: Grau

PROJETO: ATIVIDADE DE PERFURAÇÃO MARÍTIMA NOS BLOCOS BM-BAR-3 E BM-BAR-5 - BACIA DE BARREIRINHAS - ESTUDO DE IMPACTO AMBIENTAL - EIA

egis PETROBRAS

TÍTULO: MAPA II.12-6 - COMPONENTES COM VALOR AMBIENTAL - CVAs
Modelagens de Costa - Verão - VPC
Articulação: 4 de 4

EXEC: DARLIANE SANTOS	ASS:	APROV: JULIANA ANTUNES	ASS:
Nº PROCESSO: Q2001.018168/2019-13	ESCALA: 1:750.000	DATA: 03/08/2019	VERSÃO: Rev 0
		IMPRIMIR: AD	FOLHA: 5/5