

**LEGENDA**

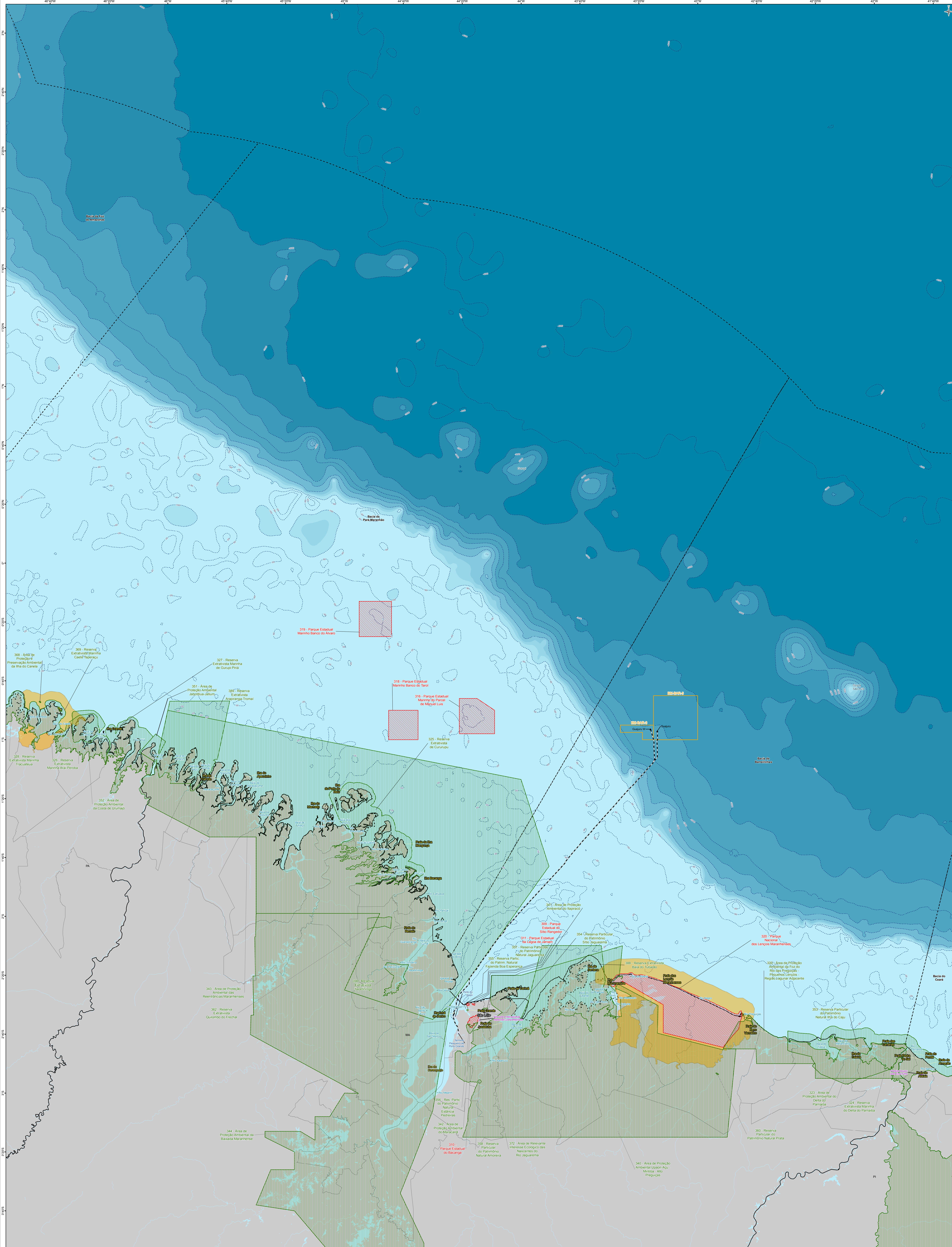
- Unidade de Conservação de Proteção Integral
- Unidade de Conservação de Uso Sustentável
- Unidade de Conservação de Proteção Integral
- Unidade de Conservação de Uso Sustentável
- Zona de
- Bloco BM-BAR-3 e BM-BAR-5
- Limites estaduais
- Municípios da área de estudo dos Unidades de Conservação
- Limites nacionais
- Unidades sedimentares
- Corpos d'água
- Metrológica
- Balnearia
- Rotas das embarcações de apoio
- Pontos de perfuração
- Aeroperigos
- Portos
- Capitais

FONTE: ANP - Banco de Dados de Exploração e Produção (BDPE) 2014, IBGE - Base Vetorial Corintha, 2010; IBGE 2010; IBGE - Conselho Federal de Geografia, 2016; Instituto Chico Mendes de Conservação de Biodiversidade (ICMBio) - Sistema de Informação de Unidades de Conservação (SISUCON) - Relatório de Emergência no Mar (REMAR), 2016; Sistema Integrado de Monitoria das Reservas Particulares do Patrimônio Natural (SIRPPN), Decreto de criação e Planos de Manejo.

**TÍTULO:** MAPA 6.4-1- UNIDADES DE CONSERVAÇÃO (ARTICULAÇÃO 2 DE 4)

EXECUTADO:	DARLIANE SANTOS	ASSINADO:	JULIANA ANTUNES
Nº PROCESSO:	02001/018168/2019-13	ESCALA:	1:750.000
DATA:	15/08/2019	VERSÃO:	Rev 0
		IMPRIMIDO:	AD
		FOLHA:	3/5

Sistema de Coordenadas Geográficas  
 Datum: SIRGAS2000  
 Unidade: Grau



LEGENDA

- Unidade de Conservação de Proteção Integral
- Unidade de Conservação de Uso Sustentável
- Unidade de Conservação de Proteção Integral
- Unidade de Conservação de Uso Sustentável
- Zona de
- Bloco BM-BAR-3 e BM-BAR-5
- Limite estadual
- Municípios da área de estudo das Unidades de Conservação
- Limite nacional
- Unidades sedimentares
- Corpos d'água
- Hidrografia
- Salinidade
- Rotas das embarcações de apoio
- ▲ Póços de perfuração
- Aeródromos
- Portos
- Capitais

0 10 20 40 km

Sistema de Coordenadas Geográficas  
Datum: SIRGAS2000  
Unidade: Grau

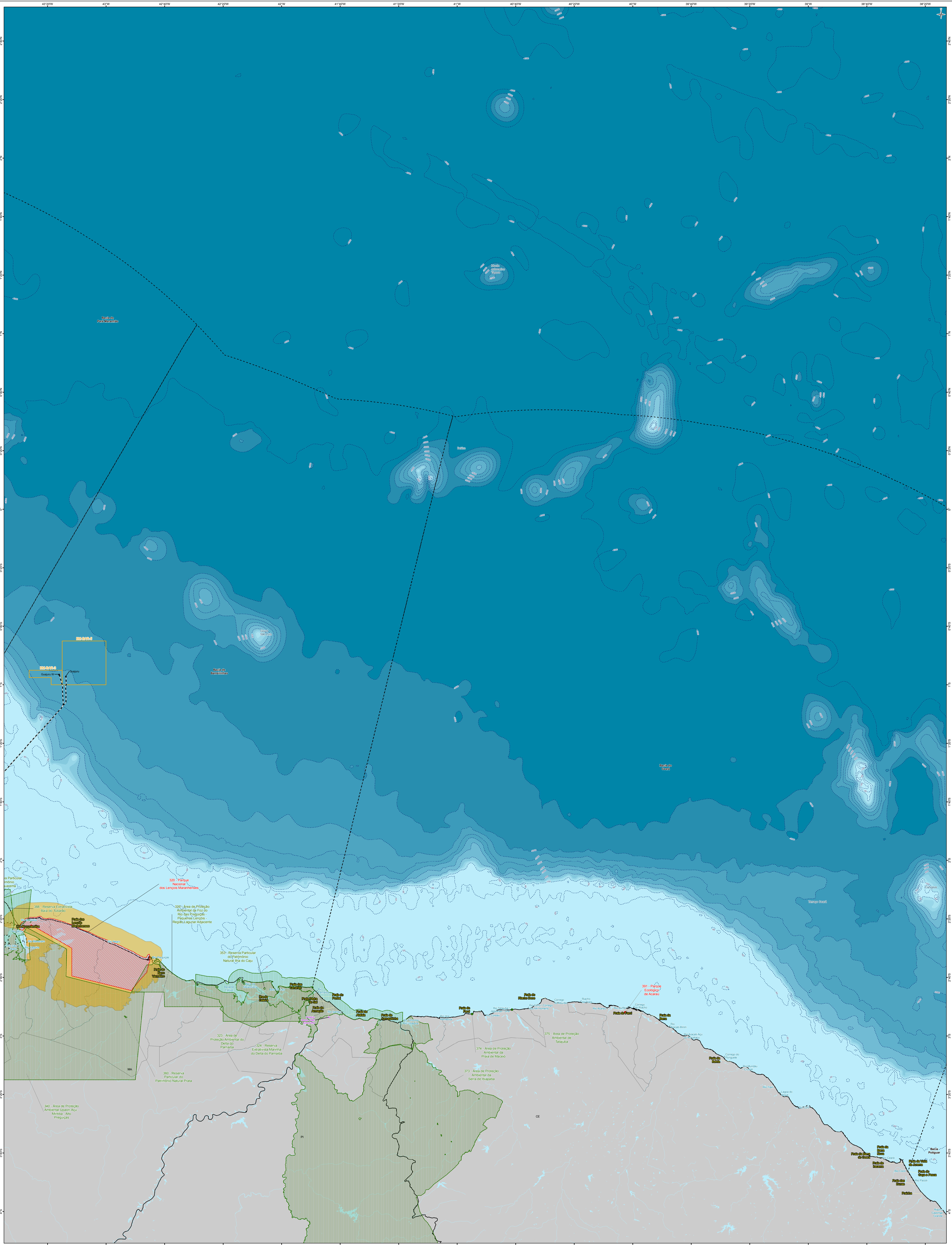
ROTEIRO ANP - Banco de Dados de Exploração e Produção (BDDP) 2014, BDDP - Base Integral Corridos, 2013; e BDDP - Base Integral Corridos - Frente Gasolera, 2016; Mapa Carta Marinha de Conservação de Recursos Naturais - Banco de Itaóca, 2014; Relatório de Avaliação de Impacto Ambiental - Estudo de Impacto Ambiental - EIA

ATIVIDADE DE PERFURAÇÃO MARÍTIMA NOS BLOCOS BM-BAR-3 E BM-BAR-5 - BACIA DE BARREIRINHAS ESTUDO DE IMPACTO AMBIENTAL - EIA

egis | PETROBRAS

TÍTULO:  
**MAPA 6.4-1- UNIDADES DE CONSERVAÇÃO (ARTICULAÇÃO 3 DE 4)**

EXECUTADO:	DARLIANE SANTOS	ASSISTENTE:	APROVADO:	JULIANA ANTUNES	ASSISTENTE:
Nº PROCESSO:	G2001.018168/2019-13	ESCALA:	1:750.000	DATA:	15/08/2019
		VERSÃO:	Rev 0	IMPRIMIDO:	AD
		FOLHA:	4/5		



**LEGENDA**

- Unidade de Conservação de Proteção Integral
- Unidade de Conservação de Uso Sustentável
- Unidade de Conservação de Proteção Integral
- Unidade de Conservação de Uso Sustentável
- Zona de Bloco BM-BAR-3 e BM-BAR-5
- Limites estaduais
- Municípios da área de estudo das Unidades de Conservação
- Limites nacionais
- Linhas sedimentares
- Corpos d'água
- Hidrografia
- Saimantia
- Rotas das embarcações de apoio
- Poços de perfuração
- Aeródromos
- Portos
- Capotas

**Fonte:** ANP - Banco de Dados de Exploração e Produção (BDEEP), 2014; IBGE - Base Vetorial Corintha, 2013; IBGE, 2016; IBGE - Companhia Federal de Levantamento Geográfico, 2016; Instituto Chico Mendes de Conservação de Biodiversidade - Instituto de Meio Ambiente (ICMAM), 2016; Sistema Integrado de Monitoria das Reservas Particulares do Patrimônio Natural (SIRPPN), Decreto de criação e Planos de Manejo.

**TÍTULO:** MAPA 6.4-1- UNIDADES DE CONSERVAÇÃO (ARTICULAÇÃO 4 DE 4)

**EXEC:** DARLIANE SANTOS    **ASS:**    **APROV:** JULIANA ANTUNES    **ASS:**

**Nº PROCESSO:** Q2001.018168/2019-13    **ESCALA:** 1:750.000    **DATA:** 15/08/2019    **VERBÃO:** Rev 0    **IMAGEM:** AD    **FOLHA:** 5/5

**Logos:** egis, ICMAM, PETROBRAS