

**Referências Cartográficas**

● Cais  
 ● Portos  
 ● Pontos  
 ● Rotas de perfuração  
 ● Rotas das embarcações de apoio  
 ● Blocos BM-BAR-3 e BM-BAR-4  
 ● Município do distrito de estado - Meio Socioeconômico  
 ● Limites estaduais  
 ● Limites nacionais  
 ● Área urbana

**Unidades de Conservação**

● Unidades de Conservação de Proteção Integral  
 ● Unidades de Conservação de Uso Sustentável  
 ● Unidades de Conservação de Proteção Integral  
 ● Unidades de Conservação de Uso Sustentável  
 ● Zona de Amostramento

**Parâmetros Socioeconômicos**

● Principais centros urbanos  
 ● Aquicultura  
 ● Comunidades de pesca artesanal  
 ● Comunidades quilombolas  
 ● Bancos tombados (pontões)  
 ● Bancos tombados (polígonos)  
 ● Estratagemas de pesca (pontões)  
 ● Estratagemas de pesca (polígonos)  
 ● Fazendas camponesas > 10ha  
 ● Funções áreas - Áreas Prioritárias MMA  
 ● Mangue  
 ● Rotas migratórias de aves costeiras  
 ● Rotas migratórias de aves limícolas neárticas  
 ● Tartaruga-cabeçuda  
 ● Tartaruga-gigante  
 ● Tartaruga-verde  
 ● Estromentos costeiros  
 ● Corais rochosos - ISL, TA(B); SAJ; SIC; RA(B)  
 ● Espalhões artificiais - ISL, VIC; KDI e KDI  
 ● Manguezais, Barramentos e outros - ISL, TA(B,C,D,E)  
 ● Habitats de maral - ISL, TA(B); SA(A,B)  
 ● Praias arenosas - ISL, SA(B,D); HA(A,C); SAJ; SIC; KDI  
 ● Terras de alagado, rechos arenosos e outros - ISL, Z(B); SE(C); HA(B,C,E)

**Parâmetros Bióticos**

● Bancos de rochas (pontões)  
 ● Formação carbonácea (positivamente bancos de rochas)  
 ● Ecossistemas costeiros (pontões)  
 ● Funções de espiques  
 ● Bancos de rochas (pontões)  
 ● Bancos de rochas (polígonos)  
 ● Estratagemas de pesca (pontões)  
 ● Estratagemas de pesca (polígonos)  
 ● Fazendas camponesas > 10ha  
 ● Funções áreas - Áreas Prioritárias MMA  
 ● Mangue  
 ● Rotas migratórias de aves costeiras  
 ● Rotas migratórias de aves limícolas neárticas  
 ● Tartaruga-cabeçuda  
 ● Tartaruga-gigante  
 ● Tartaruga-verde  
 ● Estromentos costeiros  
 ● Corais rochosos - ISL, TA(B); SAJ; SIC; RA(B)  
 ● Espalhões artificiais - ISL, VIC; KDI e KDI  
 ● Manguezais, Barramentos e outros - ISL, TA(B,C,D,E)  
 ● Habitats de maral - ISL, TA(B); SA(A,B)  
 ● Praias arenosas - ISL, SA(B,D); HA(A,C); SAJ; SIC; KDI  
 ● Terras de alagado, rechos arenosos e outros - ISL, Z(B); SE(C); HA(B,C,E)

**Tipos de identificação dos grupos de fauna:**

● Quaternários  
 ● Áreas de alimentação de quelônios  
 ● Área com ocorrência de alimentação de quelônios (bateria)  
 ● Área de reprodução de quelônios  
 ● Pequenos cetáceos  
 ● Pinnípedos  
 ● Área de alimentação de mamíferos  
 ● Área de reprodução de mamíferos  
 ● Áreas marinhas pelágicas  
 ● Áreas marinhas costeiras  
 ● Áreas aquáticas migratórias  
 ● Áreas aquáticas perennes  
 ● Áreas limícolas

**Coocorrência não delimitada na área de estudo:**

● Anelídeos  
 ● Áreas de raspa  
 ● Não oocorrências  
 ● Formação de raspa  
 ● Áreas de raspa  
 ● Área de alimentação de aves  
 ● Área de reprodução de aves  
 ● Área de alimentação de aves  
 ● Área de reprodução de aves  
 ● Área de alimentação de aves  
 ● Área de reprodução de aves  
 ● Área de alimentação de aves  
 ● Área de reprodução de aves  
 ● Área de alimentação de aves  
 ● Área de reprodução de aves

**Coocorrência delimitada na área de estudo:**

● Anelídeos  
 ● Áreas de raspa  
 ● Não oocorrências  
 ● Formação de raspa  
 ● Áreas de raspa  
 ● Área de alimentação de aves  
 ● Área de reprodução de aves  
 ● Área de alimentação de aves  
 ● Área de reprodução de aves  
 ● Área de alimentação de aves  
 ● Área de reprodução de aves  
 ● Área de alimentação de aves  
 ● Área de reprodução de aves  
 ● Área de alimentação de aves  
 ● Área de reprodução de aves

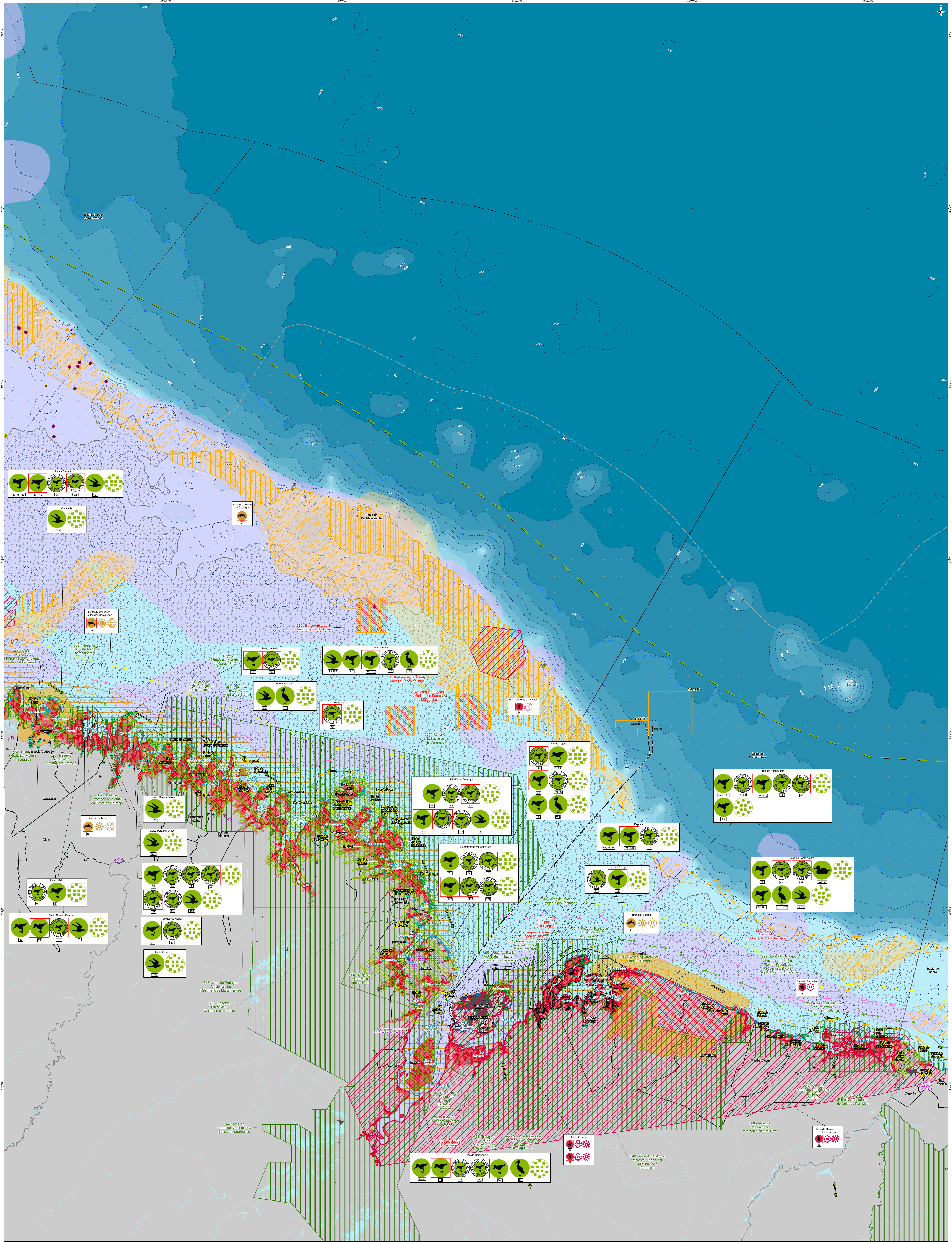
Sistema de Coordenadas Geográficas  
 Datum: SIRGAS00  
 Unidade: Grau

PROJETO: ATIVIDADE DE PERFURAÇÃO MARÍTIMA NOS BLOCOS BM-BAR-3 E BM-BAR-4 - BACIA DE BARRERINHAS ESTUDO DE IMPACTO AMBIENTAL - EIA

MAPA II.7.1 - SENSIBILIDADE AMBIENTAL (ARTICULAÇÃO 1 DE 4)

EXEC: DARLIANE SANTOS ASS: JULIANA ANTUNES APROV: ADM  
 Nº PROCESSO: 02001.018168/2019-13 ESCALA: 1:750.000 DATA: 15/08/2019 VERSÃO: Rev 0 IMAGEM: AD FOLHA: 2/5





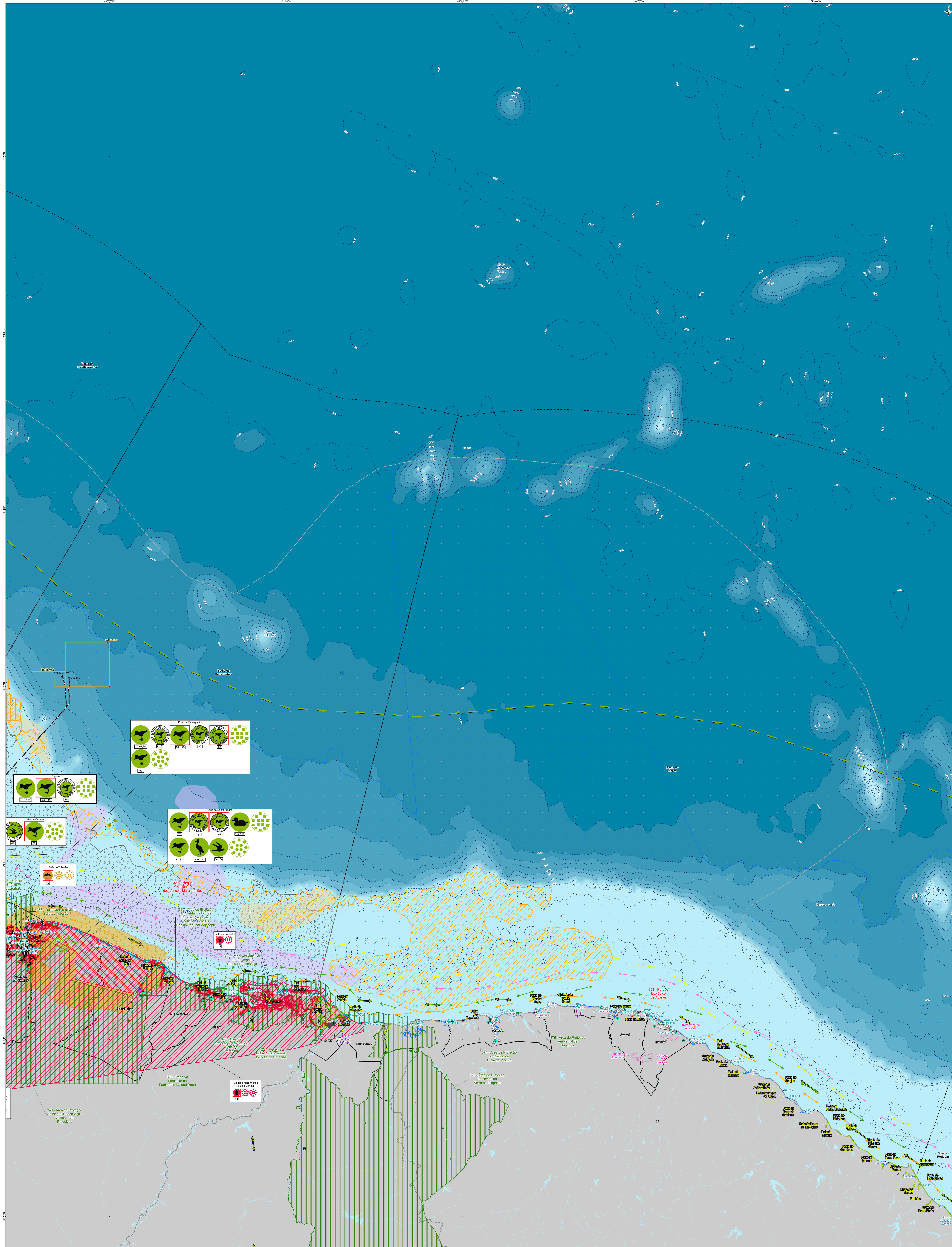
<b>Referências Cartográficas</b>				<b>Parâmetros Socioeconômicos</b>				<b>Parâmetros Bióticos</b>				<b>Unidades de Conservação</b>			
Castelos	Principais centros urbanos	Agropecuária	Comunidades de pesca artesanal	Comunidades quilombolas	Comunidades indígenas	Reservas de Bioma	Reserva de Bioma	Reserva de Bioma	Reserva de Bioma	Reserva de Bioma	Reserva de Bioma	Reserva de Bioma	Reserva de Bioma	Reserva de Bioma	Reserva de Bioma
...	...	...	...	...	...	...	...	...	...	...	...	...	...	...	...

<b>Tabela de Identificação dos Grupos de Fauna</b>				<b>Coocorrência não delimitada na área de estudo</b>			
Quaternários	Áreas de alimentação de quelônios	Áreas de alimentação de aves aquáticas	Áreas de reprodução de aves aquáticas	Áreas de reprodução de aves aquáticas	Áreas de reprodução de aves aquáticas	Áreas de reprodução de aves aquáticas	Áreas de reprodução de aves aquáticas
...	...	...	...	...	...	...	...

<b>Projeto</b>		<b>Atividade de Peruração Marítima nos Blocos BM-BAR-3 e BM-BAR-6 - Bacia de Barrerinhas - Estudo de Impacto Ambiental - EIA</b>		<b>Legis</b>		<b>PETROBRAS</b>	
<b>Título</b>		<b>MAPA II.7-1 - SENSIBILIDADE AMBIENTAL (ARTICULAÇÃO 3 DE 4)</b>		<b>Egis</b>		<b>PETROBRAS</b>	
<b>Exec:</b>	DARLIANE SANTOS	<b>Ass:</b>		<b>Aprov:</b>	JULIANA ANTUNES	<b>Ass:</b>	
<b>Nº Processo:</b>	G2001 018168/2019-13	<b>Escala:</b>	1:750 000	<b>Data:</b>	15/08/2019	<b>Revisão:</b>	Rev 0



<b>Referências Cartográficas</b> - Canteiros - Açougueiros - Pontos - Rota de perfuração - Rota das embarcações de apoio - Blocos BM BAR-3 e BM BAR-5 - Municípios do área de estudo - Meio Socioeconômico - Limites estaduais - Limites municipais - Área urbana	<b>Parâmetros Socioeconômicos</b> - Principais centros urbanos - Comunidades de pesca artesanal - Comunidades quilombolas - Bacia tombada (polígono) - Territórios Remanescentes de Comunidade Quilombola - Terras indígenas - Área de pesca artesanal - Área de pesca industrial	<b>Parâmetros Bioticos</b> - Bancos de rochas (corais) - Formação carbonática (possivelmente banco de rochas) - Ecossistemas vulcânicos (grotas) - Funções de esponjas - Bancos de rochas (polígono) - Área de concentração de Boto-Cor-de-rosa - Área de ocorrência de Boto-Cor-de-rosa - Área de ocorrência de Peixe-toucanzinho - Área de ocorrência potencial de Peixe-toucanzinho - Recursos Pesqueiros	<b>Áreas de concentração de:</b> - Boto-cinza - Área de concentração de Áreas - Área de concentração de quilombos - Área de concentração de Tucuzi - Área de ocorrência de Boto-Cor-de-rosa - Área de ocorrência de Boto-Cor-de-rosa - Área de ocorrência de Peixe-toucanzinho - Área de ocorrência potencial de Peixe-toucanzinho - Recursos Pesqueiros	<b>"Tag" de identificação dos grupos de fauna:</b> - Quilombos - Área de alimentação de quilombos - Área com ocorrência de alimentação de quilombos (sistema) - Área de reprodução de quilombos - Pequenos cetáceos - Peixe-bó - Área de alimentação de mamíferos - Área de reprodução de mamíferos - Área de alimentação de peixes pelágicos - Áreas marinhas costeiras - Áreas aquáticas marginais - Áreas aquáticas perissais - Áreas limítrofes	<b>Ocorrência não detectada na área de estudo:</b> - Ocorrência em região costeira - Ocorrência em região oceânica - Ocorrência em região continental - Ocorrência em região insular - Ocorrência em região de plataforma continental - Ocorrência em região de margem continental
---	---	--	---	--	--

<b>Unidades de Conservação</b> - Unidades de Conservação de Proteção Integral - Unidades de Conservação de Uso Sustentável - Unidades de Conservação de Proteção Integral - Unidades de Conservação de Uso Sustentável - Zona de Amortecimento	<b>Parâmetros Físicos</b> - Áreas sedimentares marinhas - Corpos d'água - Hidrografia - Batimetria
---	--

<b>Legenda de Símbolos</b> - Símbolos para áreas de concentração e ocorrência de espécies. - Símbolos para áreas de ocorrência de espécies. - Símbolos para áreas de ocorrência de espécies.	<b>Mapa de Localização</b> - Mapa de localização do estudo no Brasil. - Mapa de localização do estudo no Brasil.
---	--

<b>PROJETO:</b> ATIVIDADE DE PERFURAÇÃO MARÍTIMA NOS BLOCOS BM-BAR-3 E BM-BAR-5 - BACIA DE BARRERINHAS - ESTUDO DE IMPACTO AMBIENTAL - EIA	<b>LOGO:</b> egis, PETROBRAS
<b>TÍTULO:</b> MAPA II.7-1 - SENSIBILIDADE AMBIENTAL (ARTICULAÇÃO 4 DE 4)	<b>EXEC:</b> DARLIANE SANTOS
<b>ASS:</b>	<b>APROV:</b> JULIANA ANTUNES
<b>DATA:</b> 15/08/2019	<b>VERSÃO:</b> Rev 0
<b>ESCALA:</b> 1:750.000	<b>IMAGEM:</b> AD
<b>Nº PROCESSO:</b> Q2001.018168/2019-13	<b>FOLHA:</b> 5/5