

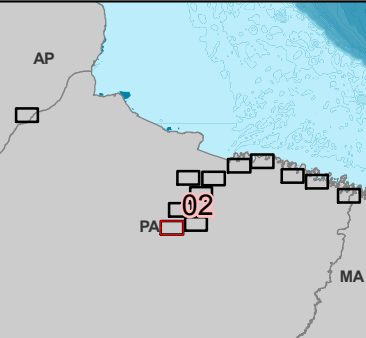
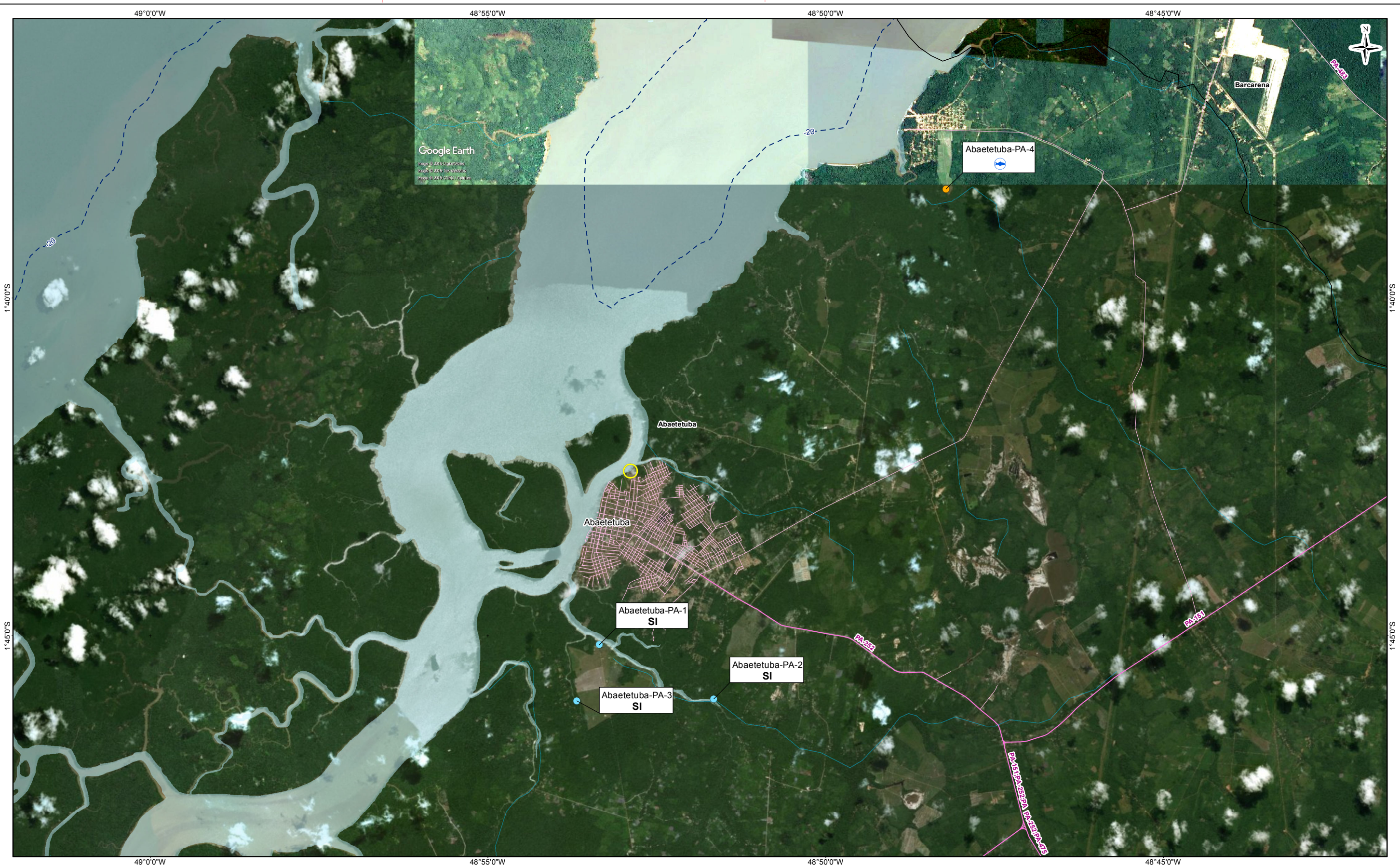
- Praias, localidades e ilhas
- Sedes Municipais
- Batimetria
- Limite das articulações do Amapá e Pará
- Corpos d'água
- Limites municipais
- Limites estaduais

- Rodovias**
- Auto-estradas
 - Rodovias principais
 - Vias locais

Legenda de aquicultura		Predominância do recurso aquícola cultivado				
		Camarão	Peixes	Molusco	Predominância indefinida	Sem informação
Pontos de Aquicultura	● Continental				Indef.	SI
	● Estuarino					
	● Flúvio/Terrestre					

FONTE: ANP - Banco de Dados de Exploração e Produção (Bdep); Base Vetorial Contínua - IBGE, 2013; CPRM, 2013; Egis, 2019; ESRI - World Imagery; NOAA - Undersea Feature Names Gazetteer, 2016. Imagens Google Earth adquiridas em 2017.

PROJETO: ATIVIDADE DE PERFURAÇÃO MARÍTIMA NOS BLOCOS BM-BAR-3 E BM-BAR-5 - BACIA DE BARREIRINHAS ESTUDO DE IMPACTO AMBIENTAL - EIA				
TÍTULO: MAPA II.6.3.8- 2 - PONTOS DE AQUICULTURA NOS MUNICÍPIOS DA ÁREA DE ESTUDO DO MEIO SOCIOECONÔMICO IDENTIFICADOS NOS ESTADOS DO AMAPÁ E PARÁ - ARTICULAÇÃO (1/12)				
Nº PROCESSO:	ELAB:	ASS.:	VERIF:	ASS.:
02001.018168/2019-13	Alexandre Costa		Juliana Antunes	
ESCAL. GRÁF.:	VERSÃO:	Sist. Coord. Geográficas SIRGAS 2000		
0 0,7 1,4 2,1 Km	Rev.00			
ESCAL. NUM.:	DATA:	TAMANHO:	FOLHA:	
1:100.000	05/08/2019	A3	2/13	



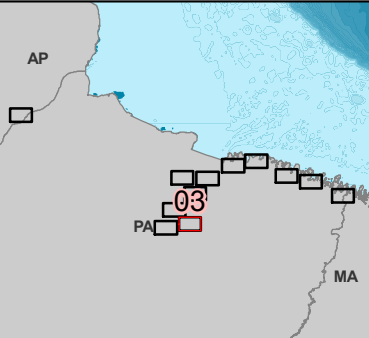
- Praias, localidades e ilhas
- Sedes Municipais
- Batimetria
- Limite das articulações do Amapá e Pará
- Corpos d'água
- Limites municipais
- Limites estaduais

- Rodovias**
- Auto-estradas
 - Rodovias principais
 - Vias locais

Legenda de aquicultura		Predominância do recurso aquícola cultivado				
		Camarão	Peixes	Molusco	Predominância indefinida	Sem informação
Pontos de Aquicultura	Continental				Indef.	SI
	Estuarino					
	Flúvio/Terrestre					

FONTE: ANP - Banco de Dados de Exploração e Produção (Bdep); Base Vetorial Contínua - IBGE, 2013; CPRM, 2013; Egis, 2019; ESRI - World Imagery; NOAA - Undersea Feature Names Gazetteer, 2016. Imagens Google Earth adquiridas em 2017.

PROJETO: ATIVIDADE DE PERFURAÇÃO MARÍTIMA NOS BLOCOS BM-BAR-3 E BM-BAR-5 - BACIA DE BARREIRINHAS ESTUDO DE IMPACTO AMBIENTAL - EIA				
TÍTULO: MAPA II.6.3.8- 2 - PONTOS DE AQUICULTURA NOS MUNICÍPIOS DA ÁREA DE ESTUDO DO MEIO SOCIOECONÔMICO IDENTIFICADOS NOS ESTADOS DO AMAPÁ E PARÁ - ARTICULAÇÃO (2/12)				
Nº PROCESSO:	ELAB:	ASS.:	VERIF:	ASS.:
02001.018168/2019-13	Alexandre Costa		Juliana Antunes	
ESCAL. GRÁF.:	VERSÃO:	Sist. Coord. Geográficas SIRGAS 2000		
0 0,7 1,4 2,1 Km	Rev.00			
ESCAL. NUM.:	DATA:	TAMANHO:	FOLHA:	
1:100.000	05/08/2019	A3	3/13	



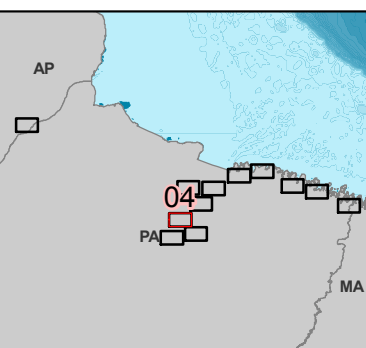
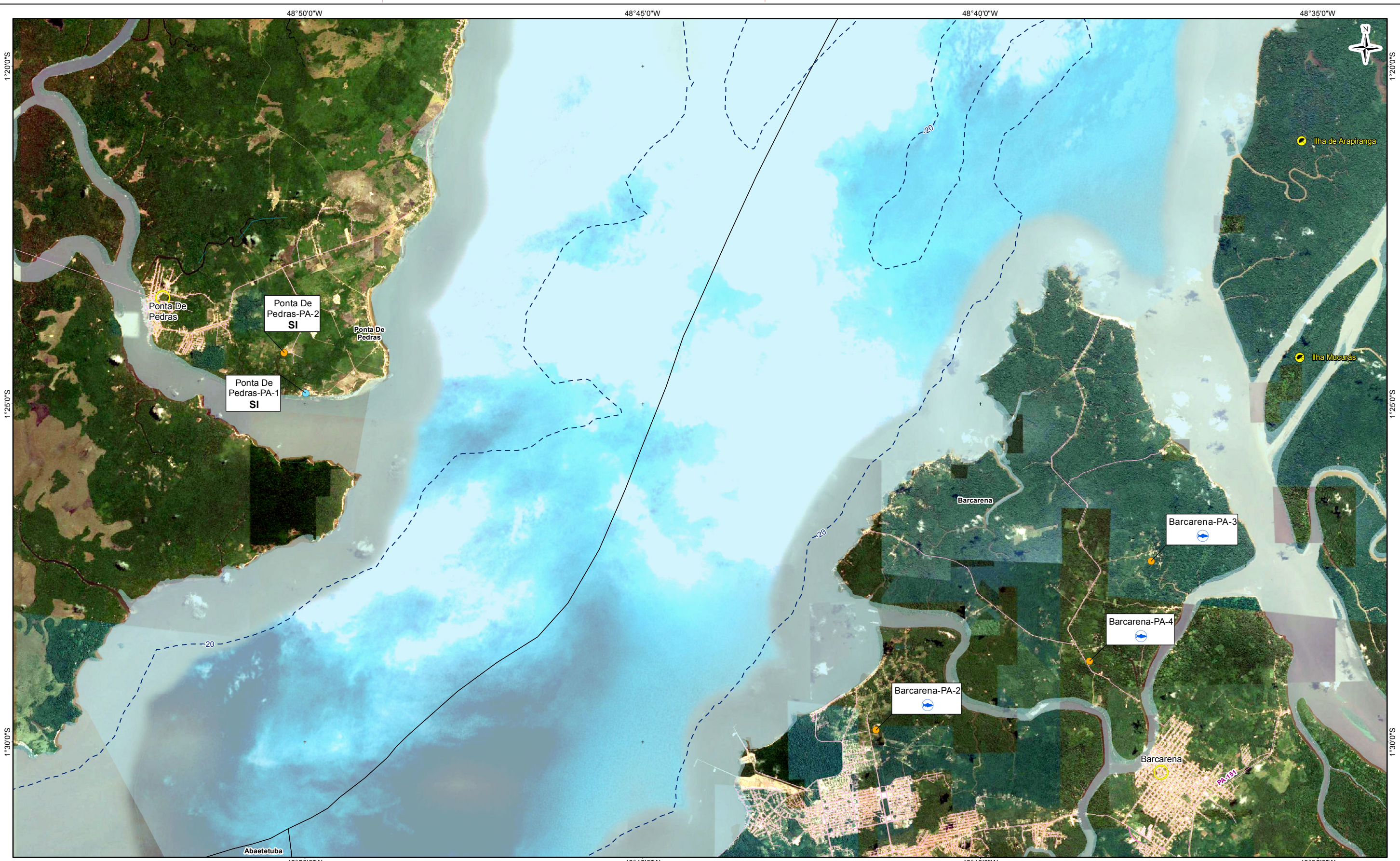
- Praias, localidades e ilhas
- Sedes Municipais
- Batimetria
- Limite das articulações do Amapá e Pará
- Corpos d'água
- Limites municipais
- Limites estaduais

- Rodovias**
- Auto-estradas
 - Rodovias principais
 - Vias locais

Legenda de aquicultura		Predominância do recurso aquícola cultivado				
		Camarão	Peixes	Molusco	Predominância indefinida	Sem informação
Pontos de Aquicultura	Continental				Indef.	SI
	Estuarino					
	Flúvio/Terrestre					

FONTE: ANP - Banco de Dados de Exploração e Produção (Bdep); Base Vetorial Contínua - IBGE, 2013; CPRM, 2013; Egis, 2019; ESRI - World Imagery; NOAA - Undersea Feature Names Gazetteer, 2016. Imagens Google Earth adquiridas em 2017.

PROJETO: ATIVIDADE DE PERFURAÇÃO MARÍTIMA NOS BLOCOS BM-BAR-3 E BM-BAR-5 - BACIA DE BARREIRINHAS ESTUDO DE IMPACTO AMBIENTAL - EIA				
TÍTULO: MAPA II.6.3.8- 2 - PONTOS DE AQUICULTURA NOS MUNICÍPIOS DA ÁREA DE ESTUDO DO MEIO SOCIOECONÔMICO IDENTIFICADOS NOS ESTADOS DO AMAPÁ E PARÁ - ARTICULAÇÃO (3/12)				
<small>Nº PROCESSO:</small> 02001.018168/2019-13	<small>ELAB:</small> Alexandre Costa	<small>ASS.:</small> Juliana Antunes	<small>VERIF:</small> Juliana Antunes	<small>ASS.:</small>
<small>ESCAL. GRÁF.:</small> 0 0.7 1.4 2.1 Km	<small>VERSÃO:</small> Rev.00	<small>Sist. Coord. Geográficas</small> SIRGAS 2000		
<small>ESCAL. NUM.:</small> 1:100.000	<small>DATA:</small> 05/08/2019	<small>TAMANHO:</small> A3	<small>FOLHA:</small> 4/13	



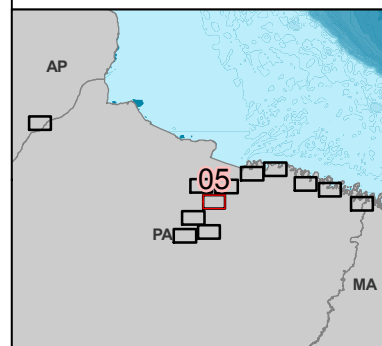
- Praias, localidades e ilhas
- Sedes Municipais
- Batimetria
- Limite das articulações do Amapá e Pará
- Corpos d'água
- Limites municipais
- Limites estaduais

- Rodovias**
- Auto-estradas
 - Rodovias principais
 - Vias locais

Legenda de aquicultura		Predominância do recurso aquícola cultivado				
		Camarão	Peixes	Molusco	Predominância indefinida	Sem informação
Pontos de Aquicultura	Continental				Indef.	SI
	Estuarino					
	Flúvio/Terrestre					

FONTE: ANP - Banco de Dados de Exploração e Produção (Bdep); Base Vetorial Contínua - IBGE, 2013; CPRM, 2013; Egis, 2019; ESRI - World Imagery; NOAA - Undersea Feature Names Gazetteer, 2016. Imagens Google Earth adquiridas em 2017.

PROJETO: ATIVIDADE DE PERFURAÇÃO MARÍTIMA NOS BLOCOS BM-BAR-3 E BM-BAR-5 - BACIA DE BARREIRINHAS ESTUDO DE IMPACTO AMBIENTAL - EIA				
TÍTULO: MAPA II.6.3.8- 2 - PONTOS DE AQUICULTURA NOS MUNICÍPIOS DA ÁREA DE ESTUDO DO MEIO SOCIOECONÔMICO IDENTIFICADOS NOS ESTADOS DO AMAPÁ E PARÁ - ARTICULAÇÃO (4/12)				
Nº PROCESSO: 02001.018168/2019-13	ELAB: Alexandre Costa	ASS.: Juliana Antunes	VERIF.: Juliana Antunes	ASS.: Juliana Antunes
ESCAL. GRÁF.: 0 0,7 1,4 2,1 Km	VERSÃO: Rev.00	Sist. Coord. Geográficas SIRGAS 2000		
ESCAL. NUM.: 1:100.000	DATA: 05/08/2019	TAMANHO: A3	FOLHA: 5/13	



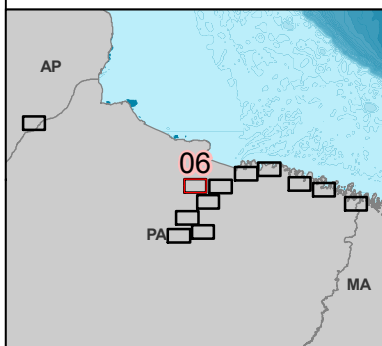
- Praias, localidades e ilhas
- Sedes Municipais
- Batimetria
- - - Limite das articulações do Amapá e Pará
- Corpos d'água
- Limites municipais
- Limites estaduais

- Rodovias**
- Auto-estradas
 - Rodovias principais
 - Vias locais

Legenda de aquicultura		Predominância do recurso aquícola cultivado				
		Camarão	Peixes	Molusco	Predominância indefinida	Sem informação
Pontos de Aquicultura	● Continental				Indef.	SI
	● Estuarino					
	● Flúvio/Terrestre					

FONTE: ANP - Banco de Dados de Exploração e Produção (Bdep); Base Vetorial Contínua - IBGE, 2013; CPRM, 2013; Egis, 2019; ESRI - World Imagery; NOAA - Undersea Feature Names Gazetteer, 2016. Imagens Google Earth adquiridas em 2017.

PROJETO: ATIVIDADE DE PERFURAÇÃO MARÍTIMA NOS BLOCOS BM-BAR-3 E BM-BAR-5 - BACIA DE BARREIRINHAS ESTUDO DE IMPACTO AMBIENTAL - EIA				
TÍTULO: MAPA II.6.3.8- 2 - PONTOS DE AQUICULTURA NOS MUNICÍPIOS DA ÁREA DE ESTUDO DO MEIO SOCIOECONÔMICO IDENTIFICADOS NOS ESTADOS DO AMAPÁ E PARÁ - ARTICULAÇÃO (5/12)				
Nº PROCESSO:	ELAB:	ASS.:	VERIF.:	ASS.:
02001.018168/2019-13	Alexandre Costa		Juliana Antunes	
ESCAL. GRÁF.:	VERSÃO:	Sist. Coord. Geográficas SIRGAS 2000		
0 0.7 1.4 2.1 Km	Rev.00			
ESCAL. NUM.:	DATA:	TAMANHO:	FOLHA:	
1:100.000	05/08/2019	A3	6/13	



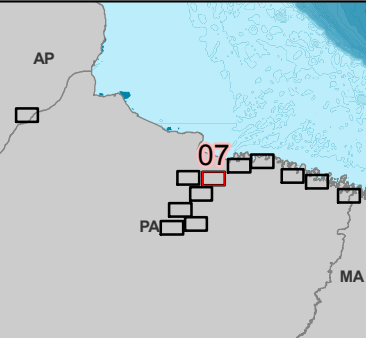
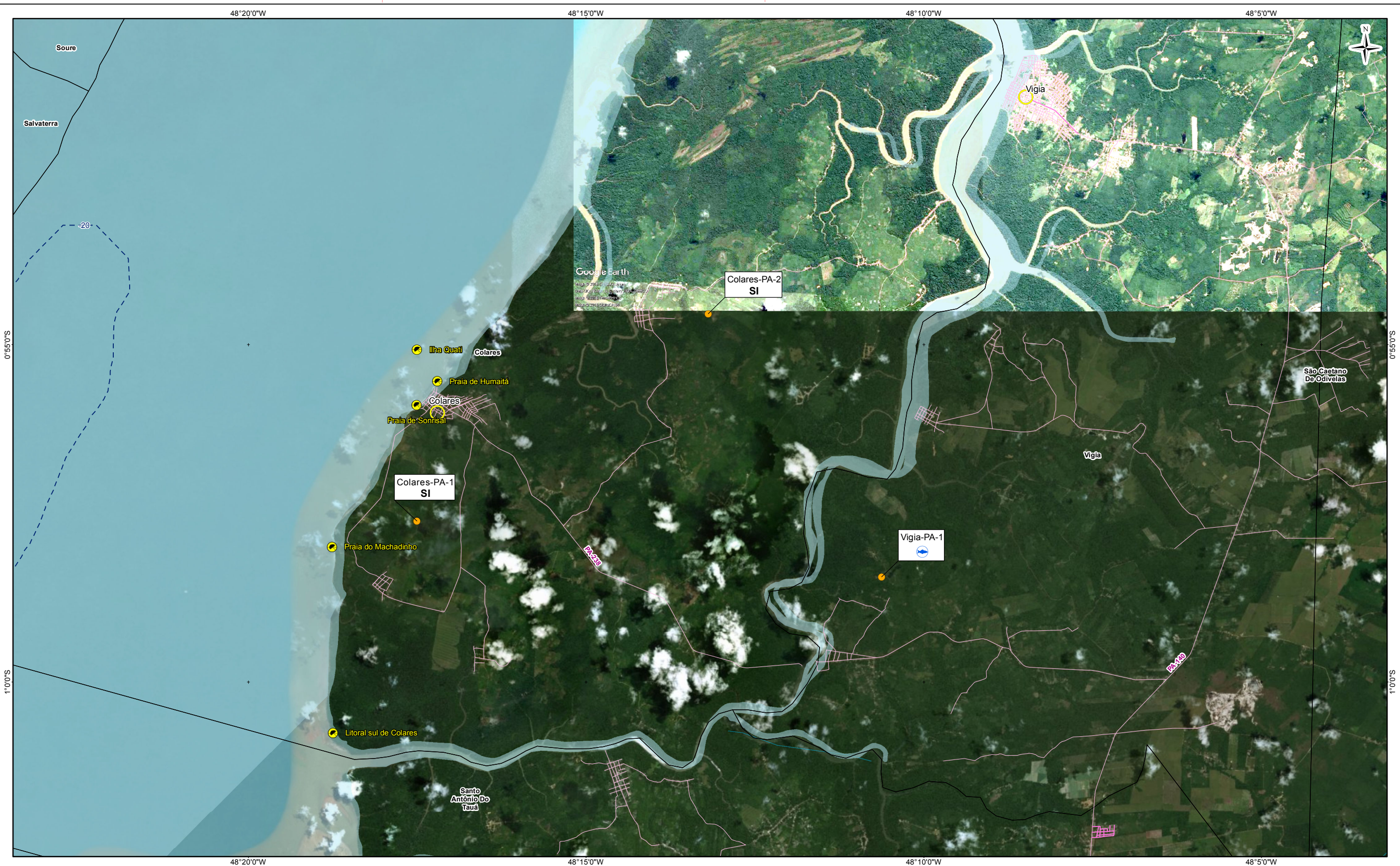
- Praias, localidades e ilhas
- Sedes Municipais
- Batimetria
- Limite das articulações do Amapá e Pará
- Corpos d'água
- Limites municipais
- Limites estaduais

- Rodovias**
- Auto-estradas
 - Rodovias principais
 - Vias locais

Legenda de aquicultura		Predominância do recurso aquícola cultivado				
		Camarão	Peixes	Molusco	Predominância indefinida	Sem informação
Pontos de Aquicultura	Continental				Indef.	SI
	Estuarino					
	Flúvio/Terrestre					

FONTE: ANP - Banco de Dados de Exploração e Produção (Bdep); Base Vetorial Contínua - IBGE, 2013; CPRM, 2013; Egis, 2019; ESRI - World Imagery; NOAA - Undersea Feature Names Gazetteer, 2016. Imagens Google Earth adquiridas em 2017.

PROJETO: ATIVIDADE DE PERFURAÇÃO MARÍTIMA NOS BLOCOS BM-BAR-3 E BM-BAR-5 - BACIA DE BARREIRINHAS ESTUDO DE IMPACTO AMBIENTAL - EIA				
TÍTULO: MAPA II.6.3.8- 2 - PONTOS DE AQUICULTURA NOS MUNICÍPIOS DA ÁREA DE ESTUDO DO MEIO SOCIOECONÔMICO IDENTIFICADOS NOS ESTADOS DO AMAPÁ E PARÁ - ARTICULAÇÃO (6/12)				
Nº PROCESSO: 02001.018168/2019-13	ELAB: Alexandre Costa	ASS.: Juliana Antunes	VERIF: Juliana Antunes	ASS.: Juliana Antunes
ESCAL. GRÁF.: 0 0,7 1,4 2,1 Km	VERSÃO: Rev.00	Sist. Coord. Geográficas SIRGAS 2000		
ESCAL. NUM.: 1:100.000	DATA: 05/08/2019	TAMANHO: A3	FOLHA: 7/13	



- Praias, localidades e ilhas
- Sedes Municipais
- Batimetria
- Limite das articulações do Amapá e Pará
- Corpos d'água
- Limites municipais
- Limites estaduais

- Rodovias**
- Auto-estradas
 - Rodovias principais
 - Vias locais

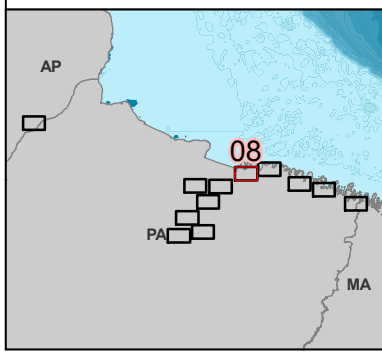
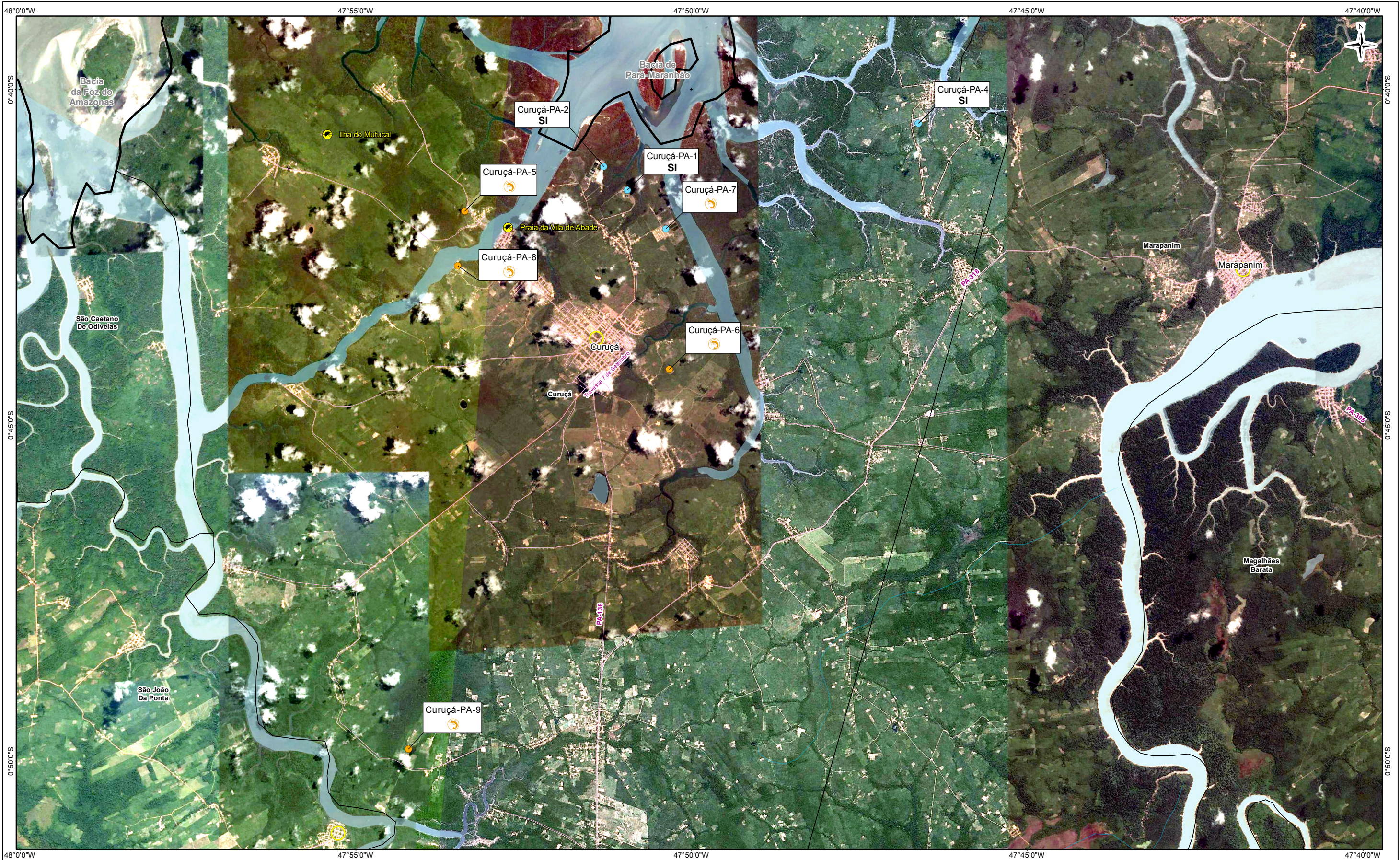
Legenda de aquicultura		Predominância do recurso aquícola cultivado				
		Camarão	Peixes	Molusco	Predominância indefinida	Sem informação
Pontos de Aquicultura	Continental				Indef.	SI
	Estuarino					
	Flúvio/Terrestre					

FONTE: ANP - Banco de Dados de Exploração e Produção (Bdep); Base Vetorial Contínua - IBGE, 2013; CPRM, 2013; Egis, 2019; ESRI - World Imagery; NOAA - Undersea Feature Names Gazetteer, 2016. Imagens Google Earth adquiridas em 2017.

PROJETO: ATIVIDADE DE PERFURAÇÃO MARÍTIMA NOS BLOCOS BM-BAR-3 E BM-BAR-5 - BACIA DE BARREIRINHAS ESTUDO DE IMPACTO AMBIENTAL - EIA

TÍTULO: MAPA II.6.3.8- 2 - PONTOS DE AQUICULTURA NOS MUNICÍPIOS DA ÁREA DE ESTUDO DO MEIO SOCIOECONÔMICO IDENTIFICADOS NOS ESTADOS DO AMAPÁ E PARÁ - ARTICULAÇÃO (7/12)

Nº PROCESSO: 02001.018168/2019-13	ELAB: Alexandre Costa	ASS.: Juliana Antunes	VERIF.: Julia Antunes	ASS.:
ESCAL. GRÁF.: 0 0.7 1.4 2.1 Km	VERSÃO: Rev.00	Sist. Coord. Geográficas SIRGAS 2000		
ESCAL. NUM.: 1:100.000	DATA: 05/08/2019	TAMANHO: A3	FOLHA: 8/13	



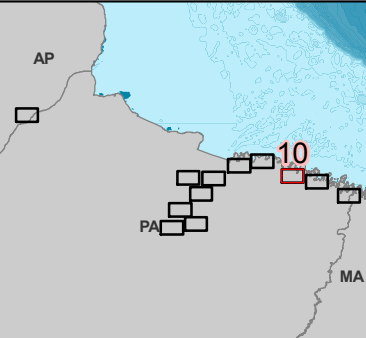
- Praias, localidades e ilhas
- Sedes Municipais
- Batimetria
- Limite das articulações do Amapá e Pará
- Corpos d'água
- Limites municipais
- Limites estaduais

- Rodovias**
- Auto-estradas
 - Rodovias principais
 - Vias locais

Legenda de aquicultura		Predominância do recurso aquícola cultivado				
		Camarão	Peixes	Molusco	Predominância indefinida	Sem informação
Pontos de Aquicultura	Continental				Indef.	SI
	Estuarino				Indef.	SI
	Flúvio/Terrestre				Indef.	SI

FONTE: ANP - Banco de Dados de Exploração e Produção (Bdep); Base Vetorial Contínua - IBGE, 2013; CPRM, 2013; Egis, 2019; ESRI - World Imagery; NOAA - Undersea Feature Names Gazetteer, 2016. Imagens Google Earth adquiridas em 2017.

PROJETO: ATIVIDADE DE PERFURAÇÃO MARÍTIMA NOS BLOCOS BM-BAR-3 E BM-BAR-5 - BACIA DE BARREIRINHAS ESTUDO DE IMPACTO AMBIENTAL - EIA					
TÍTULO: MAPA II.6.3.8- 2 - PONTOS DE AQUICULTURA NOS MUNICÍPIOS DA ÁREA DE ESTUDO DO MEIO SOCIOECONÔMICO IDENTIFICADOS NOS ESTADOS DO AMAPÁ E PARÁ - ARTICULAÇÃO (8/12)					
Nº PROCESSO: 02001.018168/2019-13	ELAB: Alexandre Costa	ASS.: Juliana Antunes	VERIF: Juliana Antunes	ASS.: Juliana Antunes	ASS.: Juliana Antunes
ESCAL. GRÁF.: 0 0,7 1,4 2,1 Km	VERSÃO: Rev.00	Sist. Coord. Geográficas SIRGAS 2000			
ESCAL. NUM.: 1:100.000	DATA: 05/08/2019	TAMANHO: A3	FOLHA: 9/13		



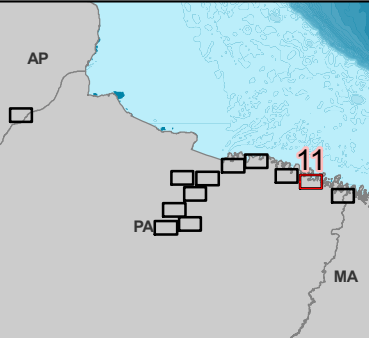
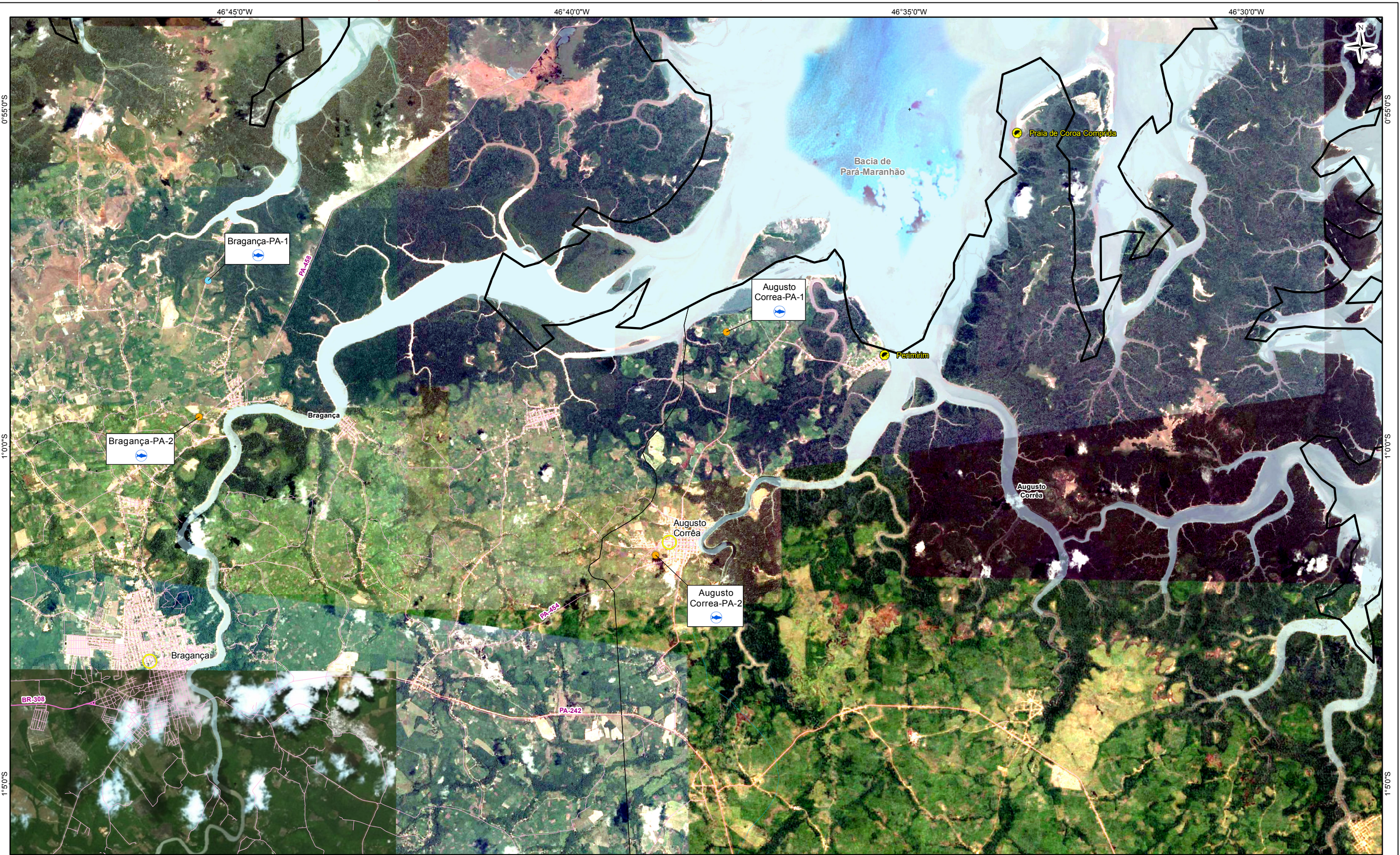
- Praias, localidades e ilhas
- Sedes Municipais
- Batimetria
- Limite das articulações do Amapá e Pará
- Corpos d'água
- Limites municipais
- Limites estaduais

- Rodovias**
- Auto-estradas
 - Rodovias principais
 - Vias locais

Legenda de aquicultura		Predominância do recurso aquícola cultivado				
		Camarão	Peixes	Molusco	Predominância indefinida	Sem informação
Pontos de Aquicultura	Continental				Indef.	SI
	Estuarino					
	Flúvio/Terrestre					

FONTE: ANP - Banco de Dados de Exploração e Produção (Bdep); Base Vetorial Contínua - IBGE, 2013; CPRM, 2013; Egis, 2019; ESRI - World Imagery; NOAA - Undersea Feature Names Gazetteer, 2016. Imagens Google Earth adquiridas em 2017.

PROJETO: ATIVIDADE DE PERFURAÇÃO MARÍTIMA NOS BLOCOS BM-BAR-3 E BM-BAR-5 - BACIA DE BARREIRINHAS ESTUDO DE IMPACTO AMBIENTAL - EIA				
TÍTULO: MAPA II.6.3.8- 2 - PONTOS DE AQUICULTURA NOS MUNICÍPIOS DA ÁREA DE ESTUDO DO MEIO SOCIOECONÔMICO IDENTIFICADOS NOS ESTADOS DO AMAPÁ E PARÁ - ARTICULAÇÃO (10/12)				
Nº PROCESSO: 02001.018168/2019-13	ELAB: Alexandre Costa	ASS.: Juliana Antunes	VERIF: Juliana Antunes	ASS.: Juliana Antunes
ESCAL. GRÁF.: 0 0,7 1,4 2,1 Km	VERSÃO: Rev.00	Sist. Coord. Geográficas SIRGAS 2000		
ESCAL. NUM.: 1:100.000	DATA: 05/08/2019	TAMANHO: A3	FOLHA: 11/13	



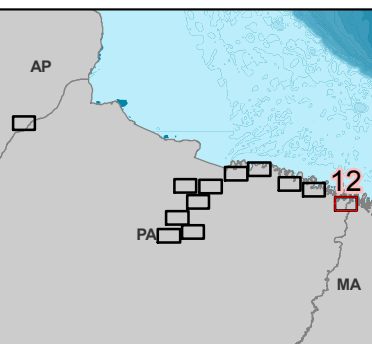
- Praias, localidades e ilhas
- Sedes Municipais
- Batimetria
- Limite das articulações do Amapá e Pará
- Corpos d'água
- Limites municipais
- Limites estaduais

- Rodovias**
- Auto-estradas
 - Rodovias principais
 - Vias locais

Legenda de aquicultura		Predominância do recurso aquícola cultivado				
		Camarão	Peixes	Molusco	Predominância indefinida	Sem informação
Pontos de Aquicultura	Continental				Indef.	SI
	Estuarino					
	Flúvio/Terrestre					

FONTE: ANP - Banco de Dados de Exploração e Produção (Bdep); Base Vetorial Contínua - IBGE, 2013; CPRM, 2013; Egis, 2019; ESRI - World Imagery; NOAA - Undersea Feature Names Gazetteer, 2016. Imagens Google Earth adquiridas em 2017.

PROJETO: ATIVIDADE DE PERFURAÇÃO MARÍTIMA NOS BLOCOS BM-BAR-3 E BM-BAR-5 - BACIA DE BARREIRINHAS ESTUDO DE IMPACTO AMBIENTAL - EIA					
TÍTULO: MAPA II.6.3.8- 2 - PONTOS DE AQUICULTURA NOS MUNICÍPIOS DA ÁREA DE ESTUDO DO MEIO SOCIOECONÔMICO IDENTIFICADOS NOS ESTADOS DO AMAPÁ E PARÁ - ARTICULAÇÃO (11/12)					
Nº PROCESSO:	ELAB:	ASS.:	VERIF:	ASS.:	
02001.018168/2019-13	Alexandre Costa		Juliana Antunes		
ESCAL. GRÁF.:	VERSÃO:	Sist. Coord. Geográficas SIRGAS 2000			
0 0,7 1,4 2,1 Km	Rev.00				
ESCAL. NUM.:	DATA:	TAMANHO:	FOLHA:		
1:100.000	05/08/2019	A3	12/13		



- Praias, localidades e ilhas
- Sedes Municipais
- Batimetria
- Limite das articulações do Amapá e Pará
- Corpos d'água
- Limites municipais
- Limites estaduais

- Rodovias**
- Auto-estradas
 - Rodovias principais
 - Vias locais

Legenda de aquicultura		Predominância do recurso aquícola cultivado				
		Camarão	Peixes	Molusco	Predominância indefinida	Sem informação
Pontos de Aquicultura	Continental				Indef.	SI
	Estuarino					
	Flúvio/Terrestre					

FONTE: ANP - Banco de Dados de Exploração e Produção (Bdep); Base Vetorial Contínua - IBGE, 2013; CPRM, 2013; Egis, 2019; ESRI - World Imagery; NOAA - Undersea Feature Names Gazetteer, 2016. Imagens Google Earth adquiridas em 2017.

PROJETO: ATIVIDADE DE PERFURAÇÃO MARÍTIMA NOS BLOCOS BM-BAR-3 E BM-BAR-5 - BACIA DE BARREIRINHAS ESTUDO DE IMPACTO AMBIENTAL - EIA					
TÍTULO: MAPA II.6.3.8- 2 - PONTOS DE AQUICULTURA NOS MUNICÍPIOS DA ÁREA DE ESTUDO DO MEIO SOCIOECONÔMICO IDENTIFICADOS NOS ESTADOS DO AMAPÁ E PARÁ - ARTICULAÇÃO (12/12)					
Nº PROCESSO: 02001.018168/2019-13	ELAB: Alexandre Costa	ASS.:	VERIF: Juliana Antunes	ASS.:	
ESCAL. GRÁF.: 0 0,7 1,4 2,1 Km	VERSÃO: Rev.00	Sist. Coord. Geográficas SIRGAS 2000			
ESCAL. NUM.: 1:100.000	DATA: 05/08/2019	TAMANHO: A3	FOLHA: 13/13		