

**LAUDO DE CARACTERIZAÇÃO  
BIOLÓGICA DO FUNDO MARINHO**



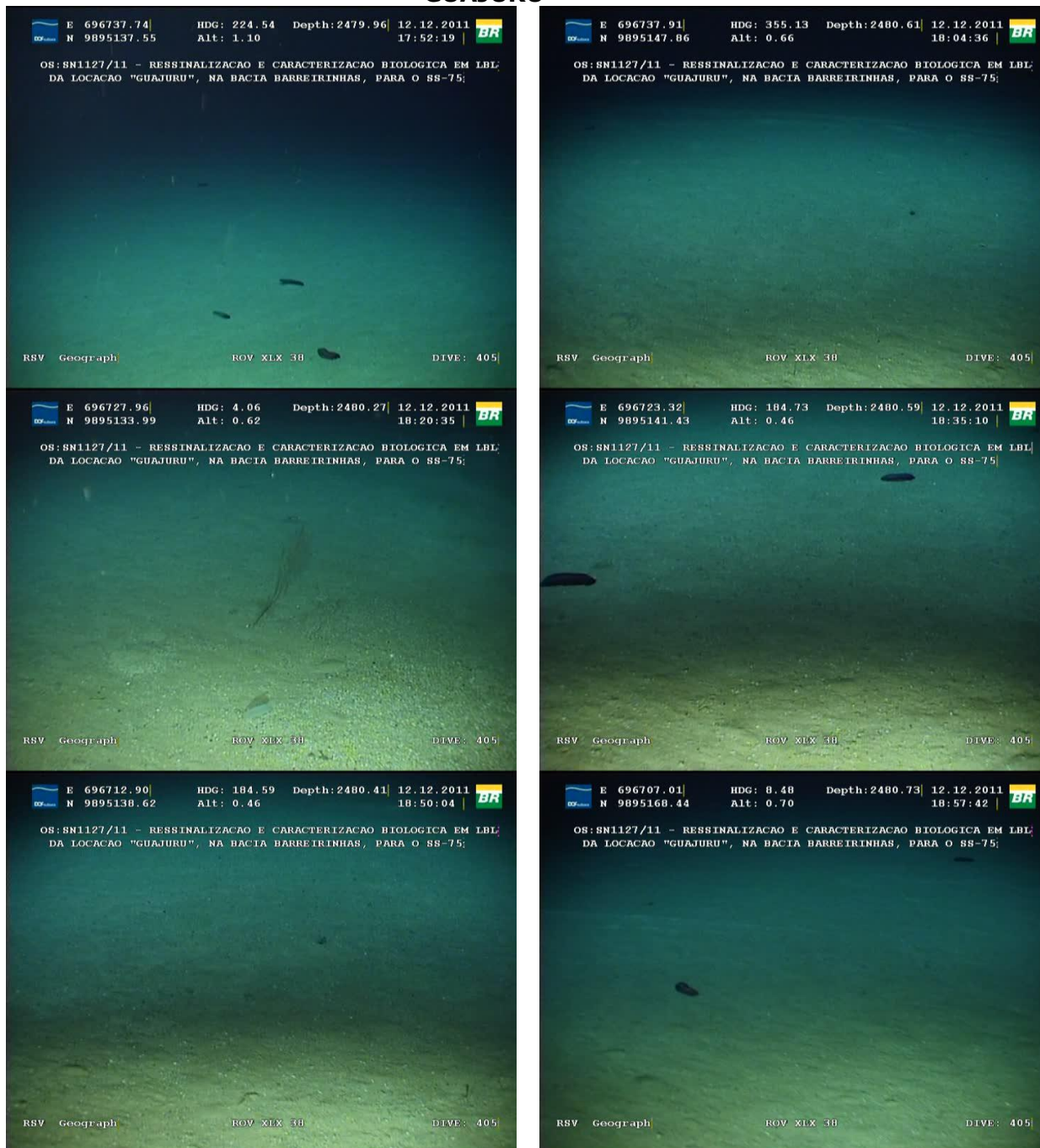
**LAUDO DE CARACTERIZAÇÃO BIOLÓGICA DO FUNDO MARINHO**

<b>Objetivo da inspeção</b>	Caracterização biológica do fundo marinho para verificação da presença/ausência de organismos bentônicos, na locação GUAJURU.
<b>Local (Campo, Bloco, etc.)</b>	Campo: BM-BAR-5 / BAR-M-175
<b>Empreendimento / Instalação</b>	Locação GUAJURU
<b>Coordenadas da locação</b>	Lat: 0° 56' 52,06" S Long: 43° 13' 54,31" O Datum: SAD 69
<b>LDA (Lâmina d'água)</b>	2481,06 m
<b>Data e horário do início da inspeção</b>	Dia: 12/12/2011 às 17:27 h.
<b>Embarcação utilizada</b>	Geograph
<b>Empresa responsável pelo levantamento e equipamento utilizado</b>	DOF Subsea
<b>Metodologia de inspeção para a caracterização biológica do fundo marinho</b>	Inspeção visual com ROV numa área de 900 m <sup>2</sup> , onde foram registradas imagens do fundo marinho para avaliação de suas características físicas e biológicas (fauna, flora e tipo de sedimento).
<b>Caracterização da comunidade bentônica na área de inspeção (entorno da locação de perfuração)</b>	Fundo de sedimento; ausência de "bancos de invertebrados marinhos ou algas" na área analisada.
<b>Anexos (imagens do levantamento)</b>	Fotos (legendadas) com imagens do fundo na locação GUAJURU.

# LAUDO DE CARACTERIZAÇÃO BIOLÓGICA DO FUNDO MARINHO



## IMAGENS OBTIDAS NO LEVANTAMENTO DO FUNDO MARINHO LOCAÇÃO GUAJURU



**Figuras 1 a 6** - Fundo marinho composto por sedimento, observado na locação GUAJURU.

Rio de Janeiro, 11 de abril de 2012.

  
Patrícia Mazurek Duarte Pinto  
Laboratório de Imagens