

0 10 20 40 km

Sistema de Coordenadas Geográficas  
Datum: SIRGAS2000  
Unidade: Grau

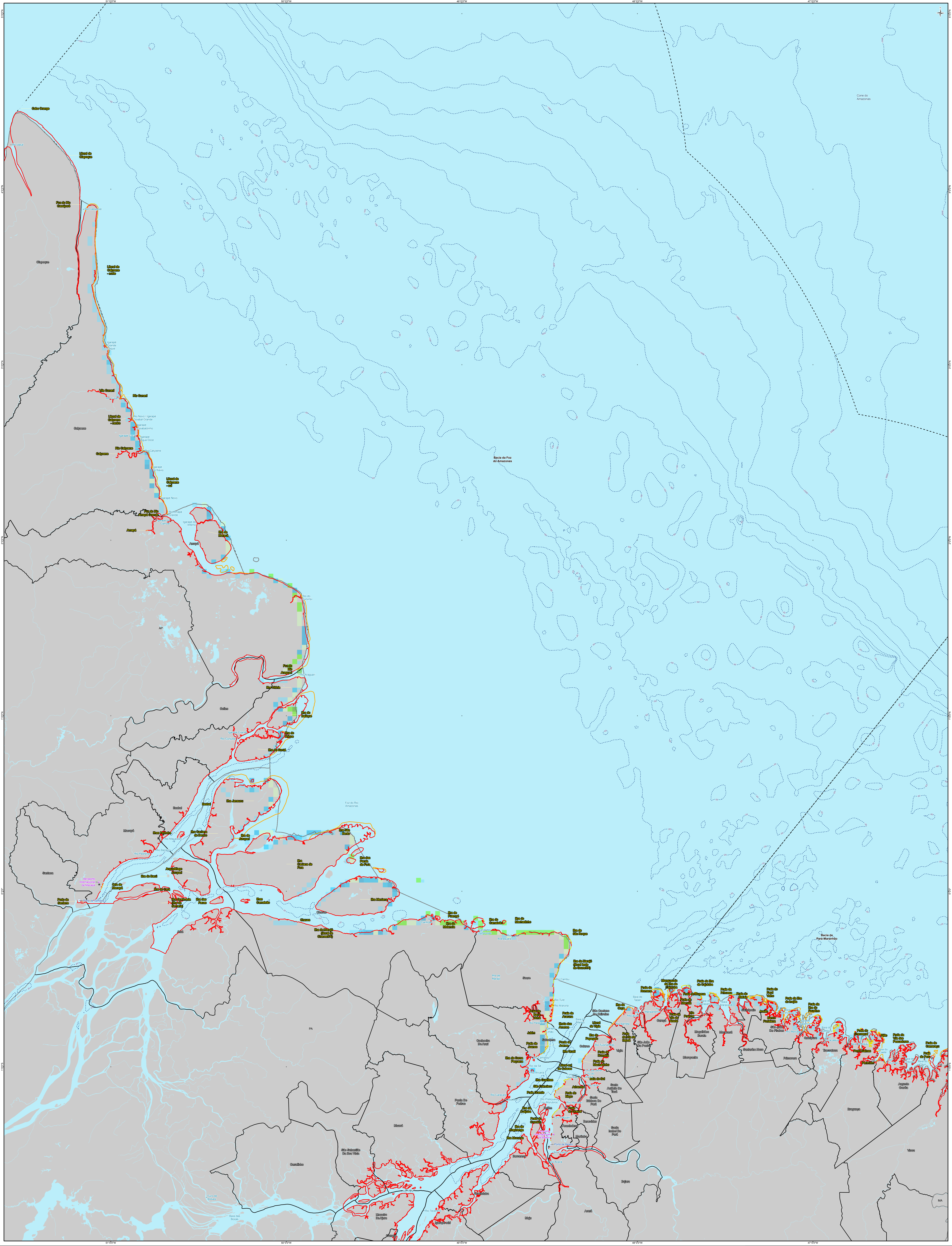
FONTE: ANP - Banco de Dados de Exploração e Produção (BDE); 2014, Egrs, 2019, IBP, 2016, IBGE - Base Vetorial Corine, 2013.

PROJETO: ATIVIDADE DE PERFURAÇÃO MARÍTIMA NOS BLOCOS BM-BAR-3 E BM-BAR-5 - BACIA DE BARREIRINHAS - ESTUDO DE IMPACTO AMBIENTAL - EIA

**MAPA II.12-5 - COMPONENTES COM VALOR AMBIENTAL - CVAs**  
Modelagens de Costa - Inverno - V200  
Articulação: 1 de 2

EXEC:	DARLIANE SANTOS	ASS:		APROV:	JULIANA ANTUNES	ASS:	
Nº PROCESSO:	G2001.018168/2019-13	ESCALA:	1:750.000	DATA:	03/08/2019	VERSÃO:	Rev 0
						IMPRIMIR:	AD
						FOLHA:	2/3

egis PETROBRAS



**Referências Cartográficas**

- Capela
- Aeroporos
- Portos
- Barragem
- hidrografia
- Copos d'água
- Bacias sedimentares marinhas
- Blocos BM-BAR-3 e BM-BAR-5
- Municípios costeiros
- Limites estaduais
- Limites nacionais

**Componentes com Valor Ambiental (CVAs) - Fixos**

- Ecossistema costeiro
- Praia arenosa - ISL 3 e 4
- Planície de maré - ISL 7 e 8
- Manguezal - ISL 10

**Modelagem da presença de óleo**

Porcentagem da presença de óleo em caso de acidente (%)

0 - 10
10 - 20
20 - 30
30 - 40
40 - 50
50 - 60
60 - 70
70 - 80
80 - 90
90 - 100

0 10 20 40 km

Sistema de Coordenadas Geográficas  
Datum: SIRGAS2000  
Unidade: Grau

Fonte: ANP - Banco de Dados de Exploração e Produção (BDE); 2014, Egrs, 2019, IBP, 2010, IBGE - Base Vetorial Corine, 2013.

PROJETO: ATIVIDADE DE PERFURAÇÃO MARÍTIMA NOS BLOCOS BM-BAR-3 E BM-BAR-5 - BACIA DE BARREIRINHAS - ESTUDO DE IMPACTO AMBIENTAL - EIA

egis PETROBRAS

TÍTULO: MAPA II.12-5 - COMPONENTES COM VALOR AMBIENTAL - CVAs Modelagens de Costa - Inverno - VPC Articulação: 2 de 2

EXEC: DARLIANE SANTOS	ASS:	APROV: JULIANA ANTUNES	ASS:
Nº PROCESSO: Q2001.018168/2019-13	ESCALA: 1:750.000	DATA: 03/08/2019	VERSÃO: Rev 0
		IMAGEM: AD	FOLHA: 3/3