

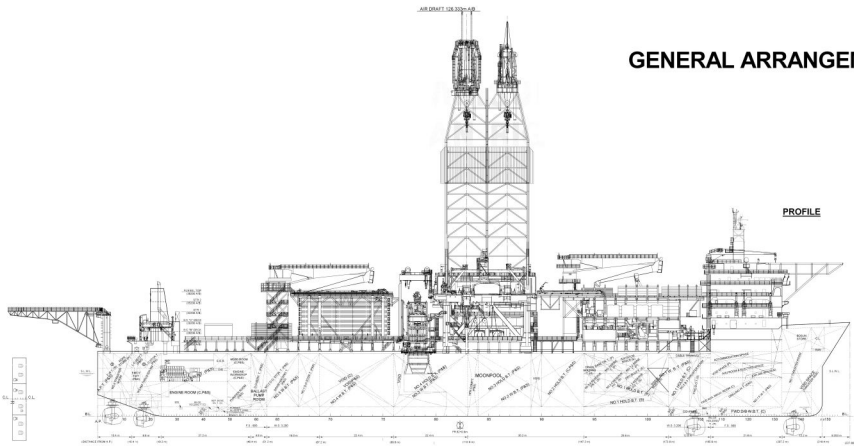
ANEXO A – CARACTERÍSTICAS DA UNIDADE OFFSHORE E EMBARCAÇÕES DE APOIO E DEDICADA

Ficha das Especificações Técnicas da Unidade de Perfuração

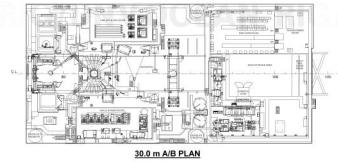
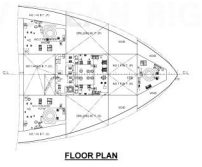
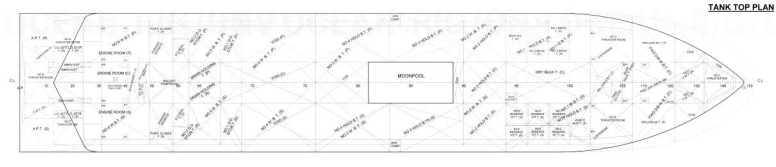
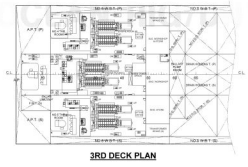
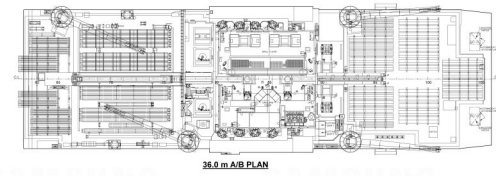
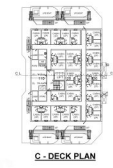
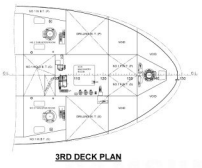
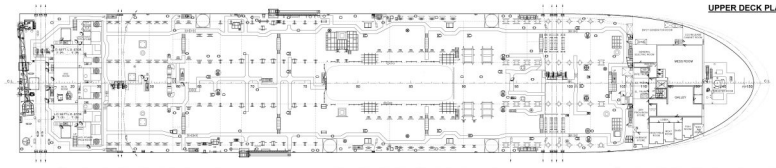
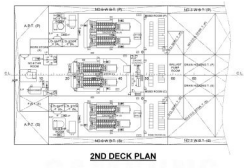
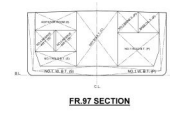
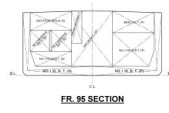
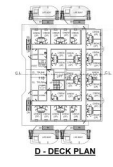
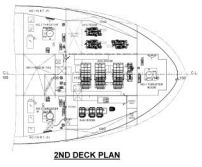
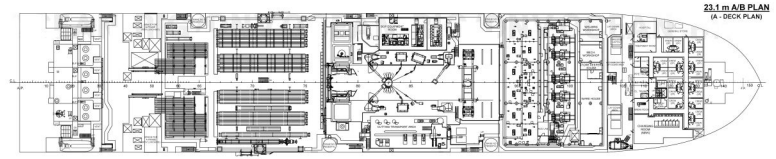
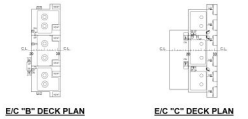
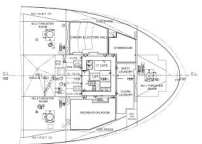
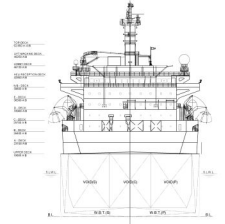
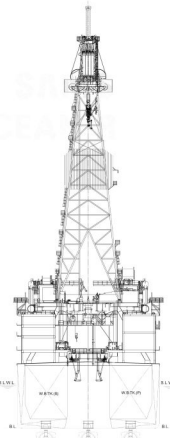
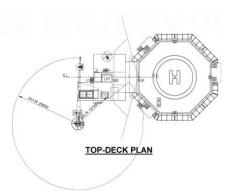
As informações referentes à unidade de perfuração, incluindo os seus certificados, podem ser encontradas no Cadastro de Unidades Marítimas de Perfuração (CADUMP) da referida sonda, documento protocolado nesta CGPEG/DILIC/IBAMA em 14/02/2013, sob o número de protocolo 02022.001192/13-71, de acordo com as diretrizes da Nota Técnica Nº 04/2012 (Processo nº 02022.000971/2013-50). Este documento foi aprovado em 07/11/2013, por meio do Ofício nº 02022.006182/2013-22 CGPEG/DILIC/IBAMA e respectivo Parecer Técnico CGPEG/DILIC/IBAMA nº 000458/2013.

GENERAL ARRANGEMENT

PLAN HISTORY			
Rev.	Date	Reason for Issue	Prepared / Checked / Approved By
1	24 Nov 2011	Prepared for General Design	M. H. JUNG / H. S. PARK / J. H. PARK



STR.1 PLAN STR.2 PLAN FUNNEL TOP



PRINCIPAL DIMENSIONS

LENGTH O. A.	227.819 m
(EXCLUDING HELL DECK)	
LENGTH B. P.	219.400 m
BREADTH (MOULDED)	42.000 m
DEPTH (MOULDED)	19.000 m
SCANTLING DRAUGHT (MOULDED)	13.000 m
OPERATING DRAUGHT (MOULDED)	12.000 m
TRANSIT DRAUGHT (MOULDED)	8.500 m

Registration - Marshall Islands			
Document No.	Sheet No.	Ship Name	Class
11912013.0032	003	MS Oshaka	BBV
Approved By	Checked By	Drawn By	
11.08.2013	11.08.2013	11.08.2013	
Builder's Document No.	Rev. No.	Scale	Coordinate No.
9910110	Rev. No.	1:400	002 101 010

Plantas dos Tanques, Dutos, Equipamentos de Processo na Unidade de Perfuração

A planta de capacidades da unidade de perfuração é apresentada no ANEXO B do item II.12 – Análise e Gerenciamento de Risco do EIA/RIMA da atividade de perfuração no Bloco FZA-M-90, do qual este Plano de Emergência Individual é parte integrante.

Ficha das Especificações Técnicas das Embarcações de Apoio e Dedicada

As características das embarcações dedicadas (OSRV) e de apoio (PSV), que atuarão durante as atividades de perfuração marítima no Bloco FZA-M-90 – Bacia da Foz do Amazonas, serão encaminhadas em data futura para CGPEG/IBAMA, tão logo o processo de contratação das mesmas seja finalizado.