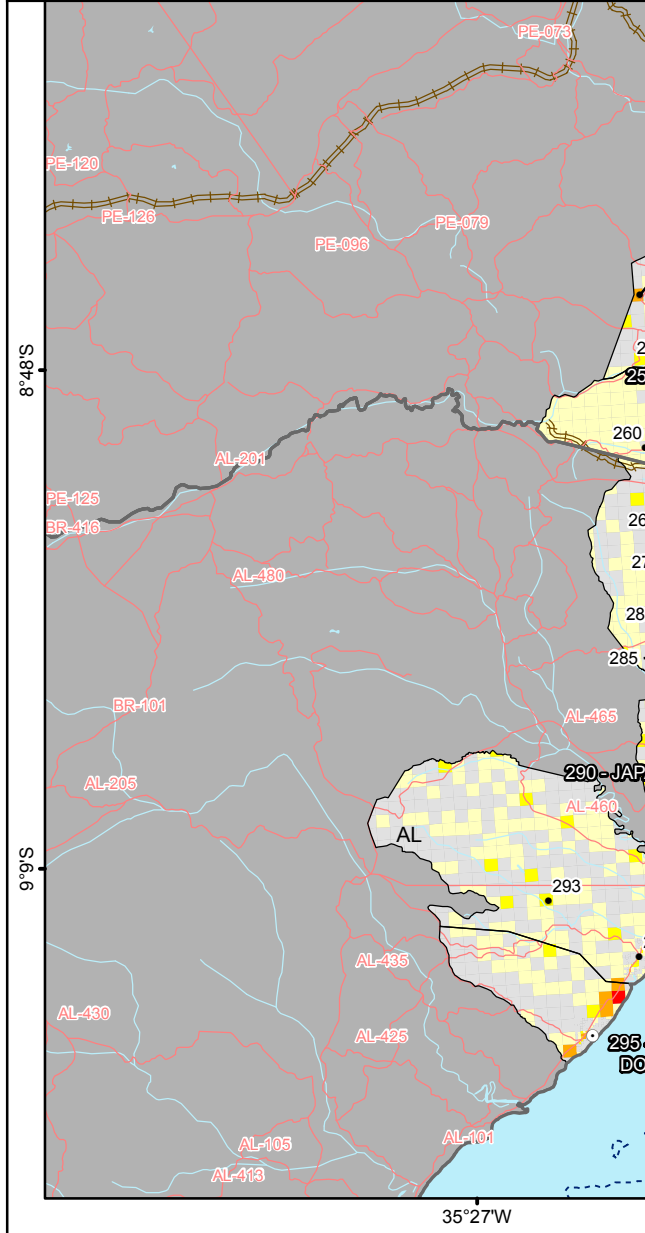
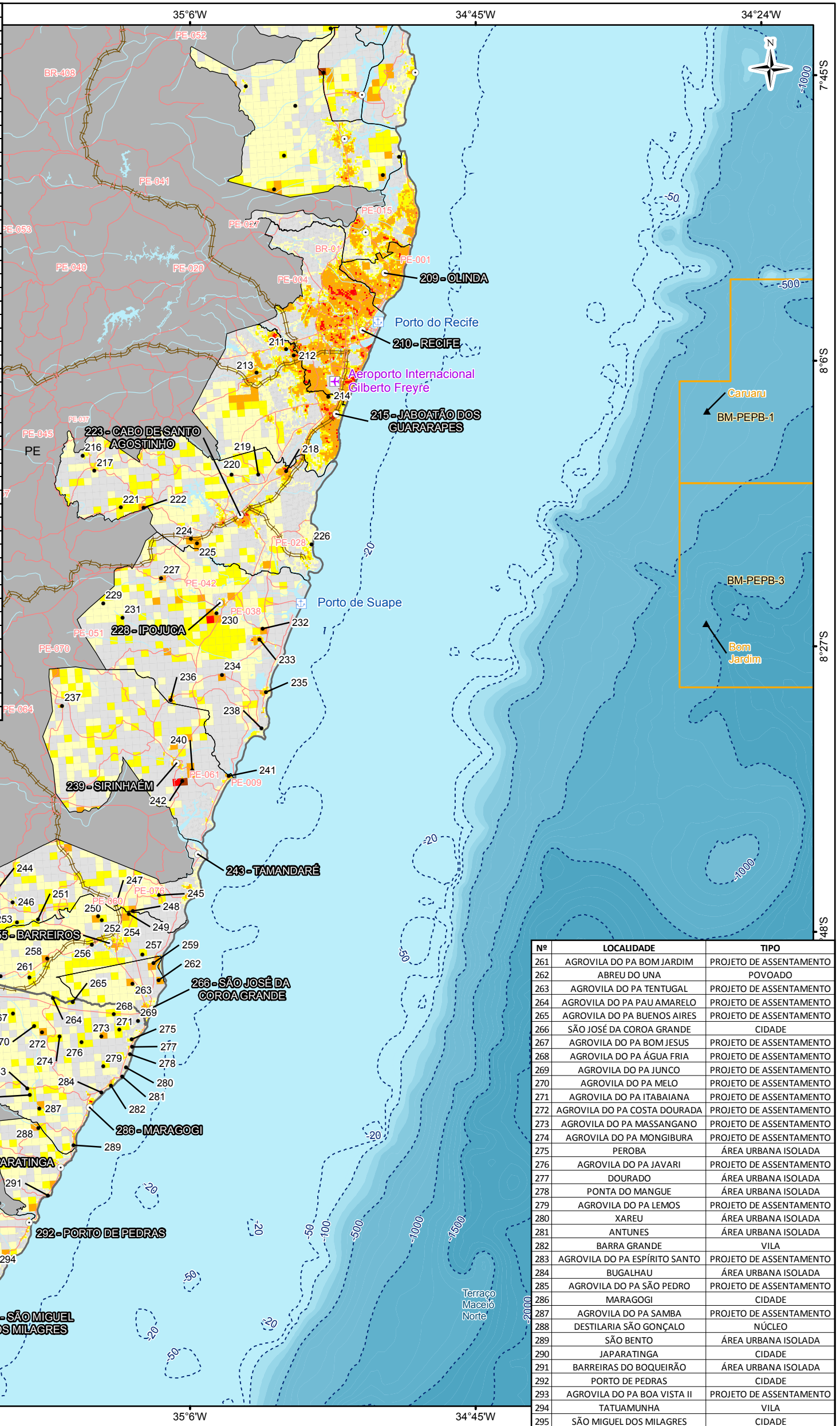
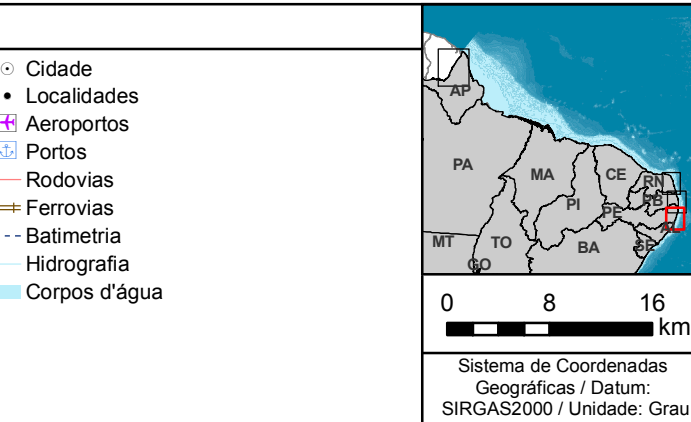


Nº	LOCALIDADE	TIPO
209	OLINDA	CIDADE
210	RECIFE	CIDADE
211	CURADO	VILA
212	CAVALEIRO	VILA
213	JABOATÃO	VILA
214	JARDIM JORDÃO	VILA
215	JABOATÃO DOS GUARARAPES	CIDADE
216	JUÇARAL	VILA
217	AGROVILA DO PA ARARIBA DA PEDRA	PROJETO DE ASSENTAMENTO
218	PONTE DOS CARVALHOS	VILA
219	COMPESA - GURJAU	NÚCLEO
220	USINA BOM JESUS	NÚCLEO
221	AGROVILA DO PA ARARIBA DE BAIXO	PROJETO DE ASSENTAMENTO
222	LIBERDADE	NÚCLEO
223	CABO DE SANTO AGOSTINHO	CIDADE
224	UTINGA DE CIMA	POVOADO
225	MERCÊS	POVOADO
226	SANTO AGOSTINHO	VILA
227	NÚCLEO MARANHÃO	NÚCLEO
228	IPOJUCA	CIDADE
229	AGROVILA DO PA SOLEDADE	PROJETO DE ASSENTAMENTO
230	RURÓPOLIS	POVOADO
231	AGROVILA DO PA GAUPIÓ	PROJETO DE ASSENTAMENTO
232	USINA SALGADO	NÚCLEO
233	NOSSA SENHORA DO Ó	VILA
234	CAITÉ OU CAETÉS	POVOADO
235	PORTO DE GALINHAS	ÁREA URBANA ISOLADA
236	CAMELA	VILA
237	IBIRATINGA	VILA
238	PONTA DO SERRAMBI	ÁREA URBANA ISOLADA
239	SIRINHAÉM	CIDADE
240	AGROVILA TRAPICHE	NÚCLEO
241	BARRA DO SIRINHAÉM	VILA
242	SANTO AMARO	POVOADO
243	TAMANDARÉ	CIDADE
244	AGROVILA DO PA SAUEZINHO	PROJETO DE ASSENTAMENTO
245	AGROVILA DO PA BREJO	PROJETO DE ASSENTAMENTO
246	SAUÉ	VILA
247	AGROVILA DO PA MASCATINHO/MATA VERDE	PROJETO DE ASSENTAMENTO
248	AGROVILA DO PA ILHETAS	PROJETO DE ASSENTAMENTO
249	AGROVILA DO PA MASCATE OU MASCATE GRANDE	PROJETO DE ASSENTAMENTO
250	AGROVILA DO PA PIABA DE BAIXO	PROJETO DE ASSENTAMENTO
251	AGROVILA DO PA SAUÉ GRANDE	PROJETO DE ASSENTAMENTO
252	AGROVILA DO PA BAETÉ	PROJETO DE ASSENTAMENTO
253	AGROVILA DO PA COCAU GRANDE	PROJETO DE ASSENTAMENTO
254	AGROVILA DO PA UNA	PROJETO DE ASSENTAMENTO
255	BARREIROS	CIDADE
256	AGROVILA DO PA TIBIRI	PROJETO DE ASSENTAMENTO
257	AGROVILA DO PA SERRA D'ÁGUA DO UNA	PROJETO DE ASSENTAMENTO
258	CARASSU	NÚCLEO
259	VÁRZEA DO UNA	POVOADO
260	CARIMÃ	VILA



Nº	LOCALIDADE	TIPO
261	AGROVILA DO PA BOM JARDIM	PROJETO DE ASSENTAMENTO
262	ABREU DO UNA	POVOADO
263	AGROVILA DO PA TENTUGAL	PROJETO DE ASSENTAMENTO
264	AGROVILA DO PA PAU AMARELO	PROJETO DE ASSENTAMENTO
265	AGROVILA DO PA BUENOS AIRES	PROJETO DE ASSENTAMENTO
266	SÃO JOSÉ DA COROA GRANDE	CIDADE
267	AGROVILA DO PA BOM JESUS	PROJETO DE ASSENTAMENTO
268	AGROVILA DO PA ÁGUA FRIA	PROJETO DE ASSENTAMENTO
269	AGROVILA DO PA JUNCO	PROJETO DE ASSENTAMENTO
270	AGROVILA DO PA MELO	PROJETO DE ASSENTAMENTO
271	AGROVILA DO PA ITABAIANA	PROJETO DE ASSENTAMENTO
272	AGROVILA DO PA COSTA DOURADA	PROJETO DE ASSENTAMENTO
273	AGROVILA DO PA MASSANGANO	PROJETO DE ASSENTAMENTO
274	AGROVILA DO PA MONGIBURA	PROJETO DE ASSENTAMENTO
275	PEROBA	ÁREA URBANA ISOLADA
276	AGROVILA DO PA JAVARI	PROJETO DE ASSENTAMENTO
277	DOURADO	ÁREA URBANA ISOLADA
278	PONTA DO MANGUE	ÁREA URBANA ISOLADA
279	AGROVILA DO PA LEMOS	PROJETO DE ASSENTAMENTO
280	XAREU	ÁREA URBANA ISOLADA
281	ANTUNES	ÁREA URBANA ISOLADA
282	BARRA GRANDE	VILA
283	AGROVILA DO PA ESPÍRITO SANTO	PROJETO DE ASSENTAMENTO
284	BUGALHAU	ÁREA URBANA ISOLADA
285	AGROVILA DO PA SÃO PEDRO	PROJETO DE ASSENTAMENTO
286	MARAGOGI	CIDADE
287	AGROVILA DO PA SAMBA	PROJETO DE ASSENTAMENTO
288	DESTILARIA SÃO GONÇALO	NÚCLEO
289	SÃO BENTO	ÁREA URBANA ISOLADA
290	JAPARATINGA	CIDADE
291	BARREIRAS DO BOQUEIRÃO	ÁREA URBANA ISOLADA
292	PORTO DE PEDRAS	CIDADE
293	AGROVILA DO PA BOA VISTA II	PROJETO DE ASSENTAMENTO
294	TATUAMUNHA	VILA
295	SÃO MIGUEL DOS MILAGRES	CIDADE

LEGENDA		
Nº de habitantes:	▲ Poços de perfuração	○ Cidade
Sem habitantes	■ Concessão BM-PEPB-1 e 3	● Localidades
Até 50	□ Municípios da área de estudo - Meio Socioeconômico	✈ Aeroportos
51 - 250	▬ Limites estaduais	⚓ Portos
251 - 1.000	▬ Limites nacionais	⚓ Rodovias
1.001 - 2.500		⚓ Ferrovias
Maior que 2.500		⚓ Batimetria
		⚓ Hidrografia
		⚓ Corpos d'água



PROJETO: ATIVIDADE DE PERFURAÇÃO MARÍTIMA NOS BLOCOS BM-PEPB-1 E BM-PEPB-3 BACIA MARÍTIMA DE PERNAMBUCO-PARAIBA ESTUDO DE IMPACTO AMBIENTAL - EIA			
TÍTULO: MAPA II.6.3.1-1 - DENSIDADE DOS ASSENTAMENTOS HUMANOS E REDES DE TRANSPORTE NA ÁREA DE ESTUDO DO MEIO SOCIOECONÔMICO (ARTICULAÇÃO 4 DE 4)			
EXEC.: ALEXANDRE COSTA	ASS:	APROV.: BRUNA MOHOVIC	ASS:
ESCALA: 1:590.000	DATA: 17/06/2017	VERSÃO: Rev.00	TAMANHO: A3
FONTE: ANP - Banco de Dados de Exploração e Produção (Bdep), 2014; Egis, 2017; IBGE - Base Vetorial Contínua, 2013; IBGE - Grade Estatística, 2016; IBGE - Localidades, 2010; Ministério do Turismo - Regiões Turísticas, 2017; NOAA - Undersea Feature Names Gazetteer, 2016.			
Nº PROCESSO: 02028.000315/2010-54			

